

Marratxi - Mitte

Neubaufinca mit Pool inmitten von Mandelbäumen in Marratxí

Objektnummer: ES263745901_01



KAUFPREIS: 3.995.000 EUR • WOHNFLÄCHE: ca. 397 m² • ZIMMER: 7 • GRUNDSTÜCK: 59.300 m²

Objektnummer: ES263745901_01 - 07141 Marratxi - Mitte

- Auf einen Blick**
- Die Immobilie**
- Grundrisse**
- Ein erster Eindruck**
- Ausstattung und Details**
- Alles zum Standort**
- Weitere Informationen**
- Ansprechpartner**

Objektnummer: ES263745901_01 - 07141 Marratxi - Mitte

Auf einen Blick

Objektnummer	ES263745901_01	Kaufpreis	3.995.000 EUR
Wohnfläche	ca. 397 m ²	Haus	Finca
Zimmer	7	Bauweise	Massiv
Schlafzimmer	6	Ausstattung	Terrasse, Schwimmbad, Einbauküche
Badezimmer	6		

Objektnummer: ES263745901_01 - 07141 Marratxi - Mitte

Die Immobilie



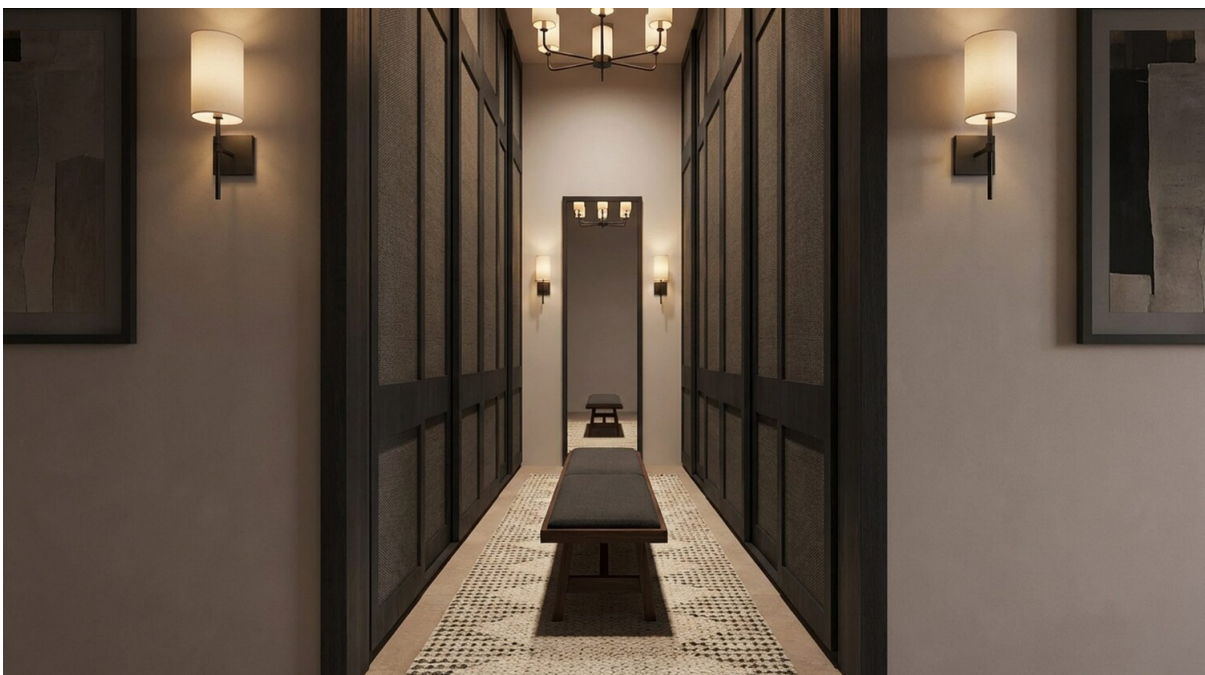
Objektnummer: ES263745901_01 - 07141 Marratxi - Mitte

Die Immobilie



Objektnummer: ES263745901_01 - 07141 Marratxi - Mitte

Die Immobilie



Objektnummer: ES263745901_01 - 07141 Marratxi - Mitte

Die Immobilie



Objektnummer: ES263745901_01 - 07141 Marratxi - Mitte

Die Immobilie



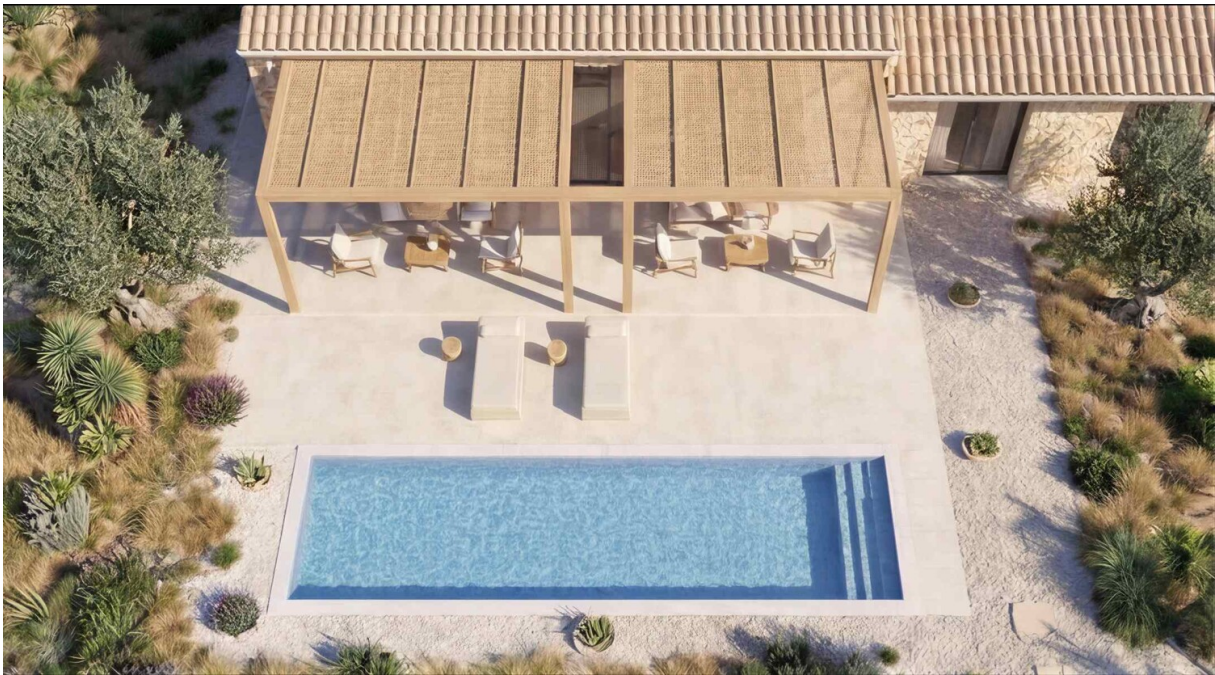
Objektnummer: ES263745901_01 - 07141 Marratxi - Mitte

Die Immobilie



Objektnummer: ES263745901_01 - 07141 Marratxi - Mitte

Die Immobilie



Objektnummer: ES263745901_01 - 07141 Marratxi - Mitte

Die Immobilie



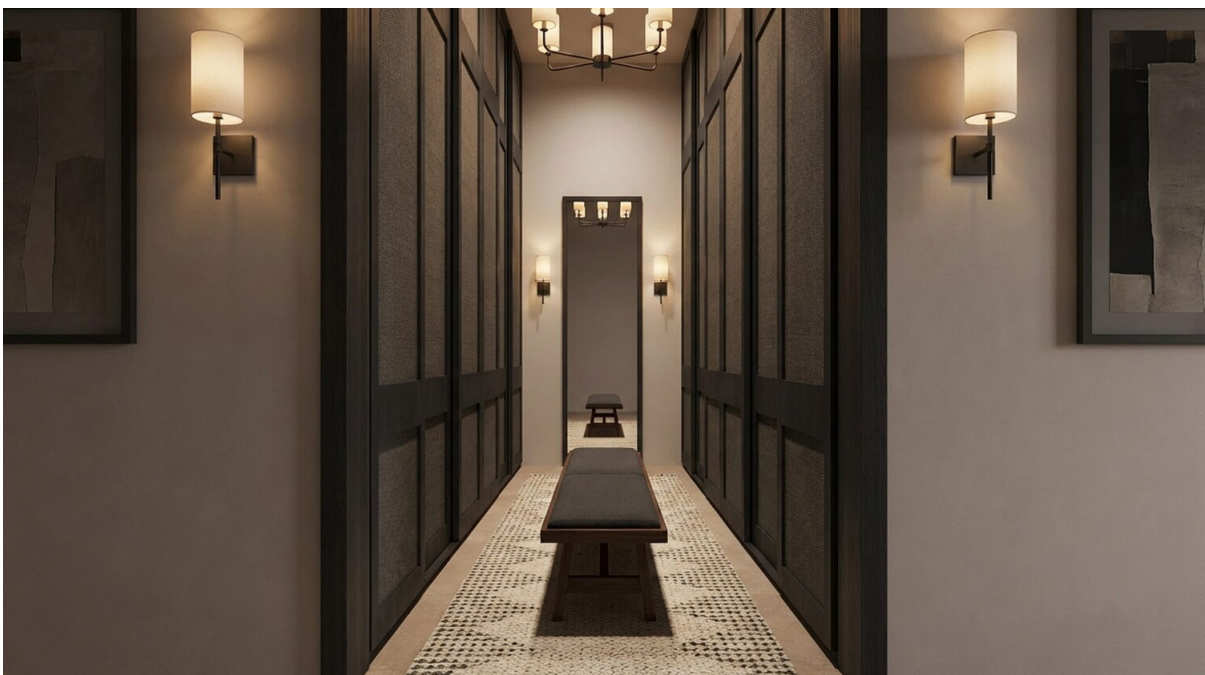
Objektnummer: ES263745901_01 - 07141 Marratxi - Mitte

Die Immobilie



Objektnummer: ES263745901_01 - 07141 Marratxi - Mitte

Die Immobilie



Objektnummer: ES263745901_01 - 07141 Marratxi - Mitte

Die Immobilie



Objektnummer: ES263745901_01 - 07141 Marratxi - Mitte

Die Immobilie



Objektnummer: ES263745901_01 - 07141 Marratxi - Mitte

Die Immobilie



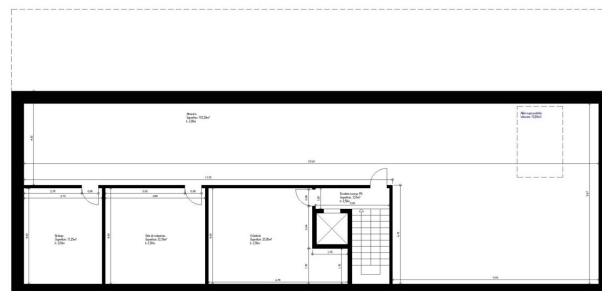
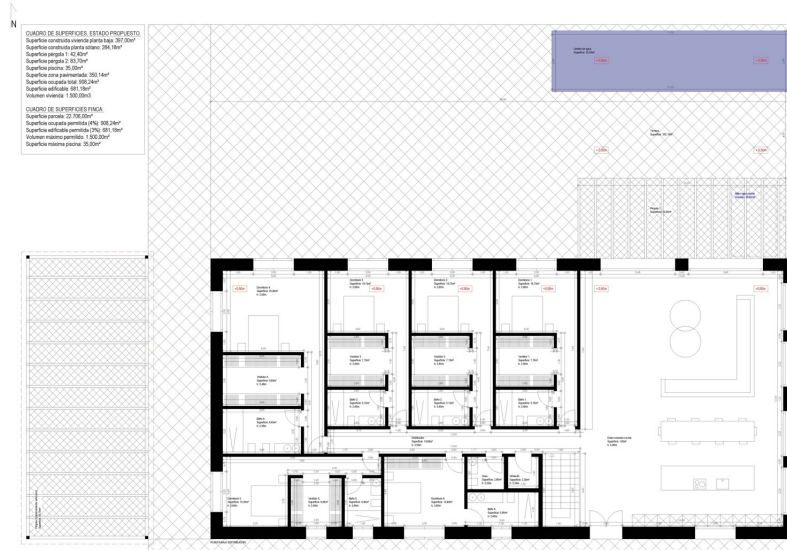
Objektnummer: ES263745901_01 - 07141 Marratxi - Mitte

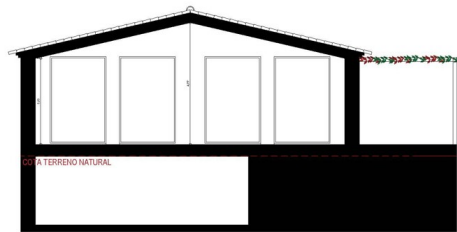
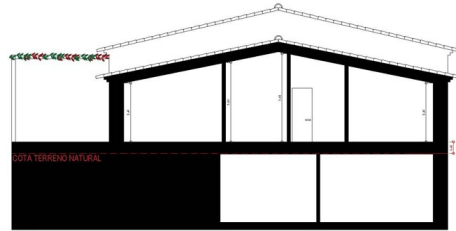
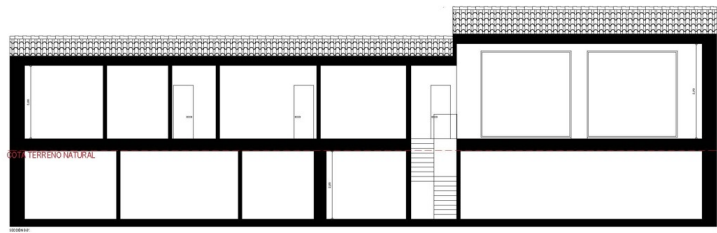
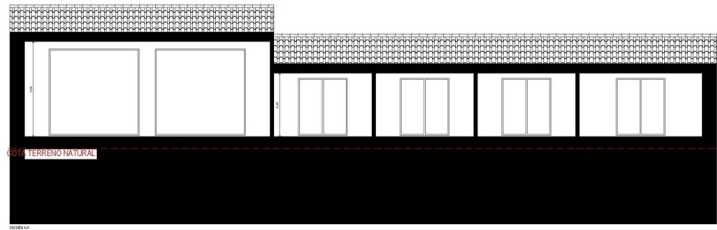
Die Immobilie

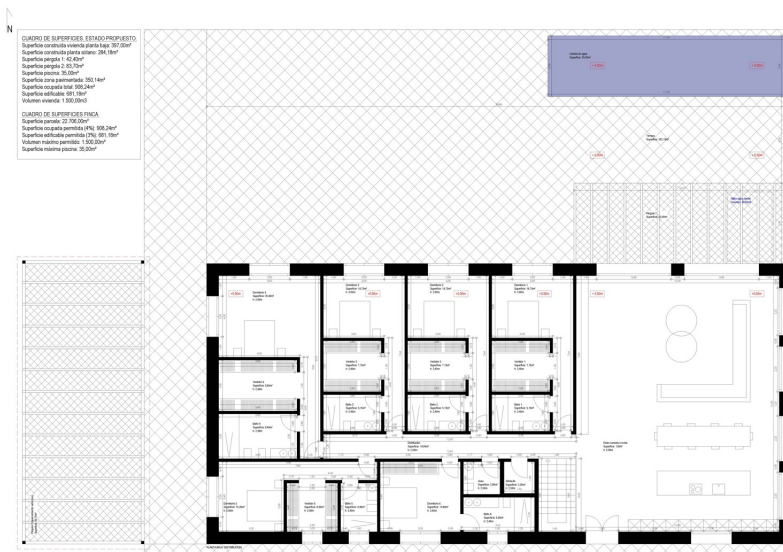
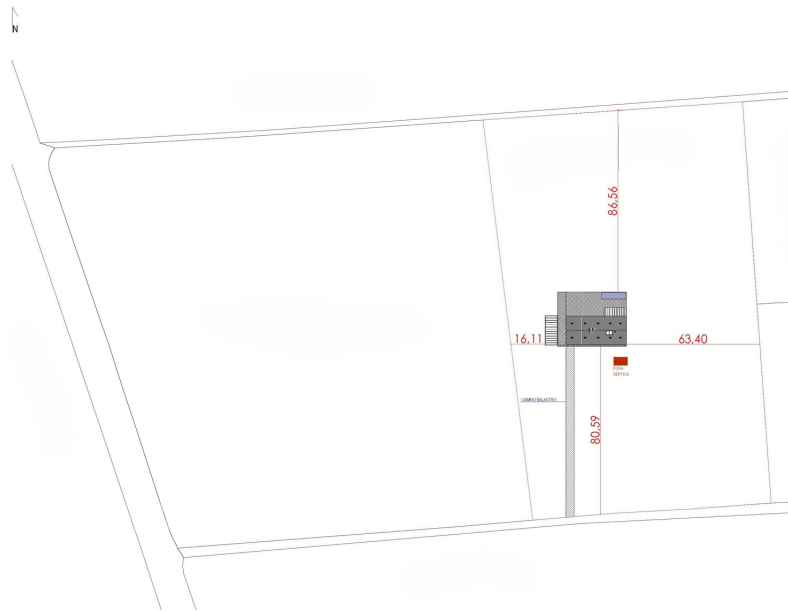


Objektnummer: ES263745901_01 - 07141 Marratxi - Mitte

Grundrisse



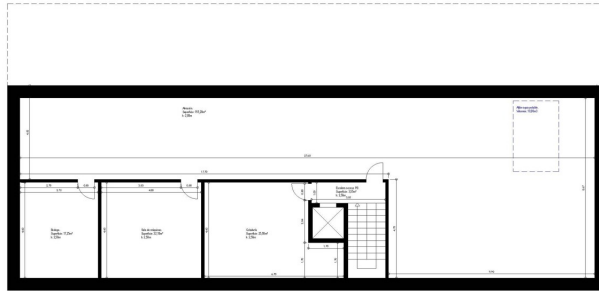


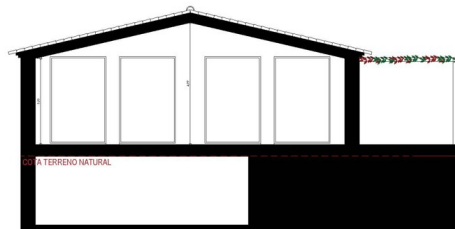
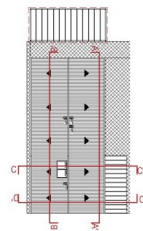
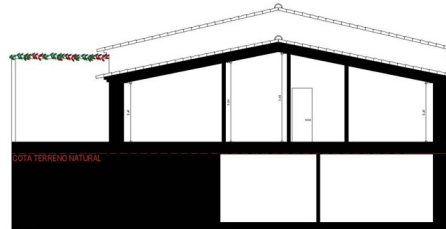
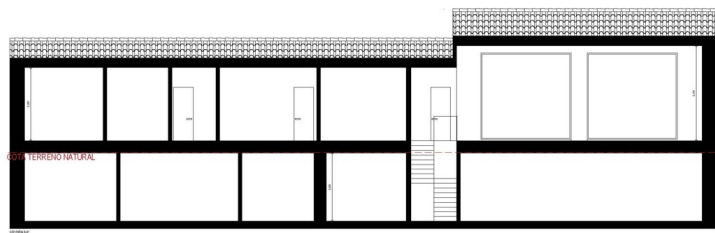
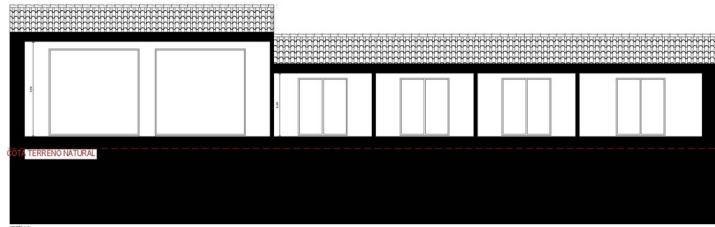


N

CUADRO DE SUPERFICIES ESTACION PROYECTADA
Superficie construida exterior planta baja: 311,30m²
Superficie construida planta sótano: 284,10m²
Superficie parcela: 1,42,00m²
Superficie parcela: 0,82,00m²
Superficie parcela: 21,20m²
Superficie zona permeabilidad: 203,10m²
Superficie cubierta total: 595,40m²
Superficie edificable: 881,10m²
Volumen máximo: 1.500,00m³

CUADRO DE SUPERFICIES FINCA
Superficie parcela: 22.716,00m²
Superficie cubierta parcela: 474,100,20m²
Superficie edificable parcela: 270,881,10m²
Volumen máximo parcela: 1.500,00m³
Superficie máxima parcela: 20,00m²





Dieser Grundriss ist nicht maßstabsgetreu. Die Unterlagen wurden uns vom Auftraggeber zur Verfügung gestellt. Aus diesem Grund können wir nicht für die Richtigkeit der Angaben garantieren.

Objektnummer: ES263745901_01 - 07141 Marratxi - Mitte

Ein erster Eindruck

Diese exklusive, projektierte Finca in Marratxi vereint mediterranes Lebensgefühl mit moderner Wohnqualität auf höchstem Niveau. Auf einem beeindruckenden Grundstück von ca. 59.300 m² entsteht ein großzügiges Anwesen mit einer Wohnfläche von rund 397 m², verteilt auf ein Erdgeschoss mit allen Wohnbereichen und ergänzt durch ein großzügiges Untergeschoss.

Die Immobilie verfügt über insgesamt sieben Zimmer, davon sechs Schlafzimmer und sechs Badezimmer, und bietet damit reichlich Platz für Familie, Gäste oder individuelle Nutzungskonzepte. Die Ausstattung ist gehoben und überzeugt unter anderem mit einer modernen Einbauküche sowie einer offenen Küche, die ein kommunikatives Wohnambiente schaffen. Eine Klimatisierung sorgt auch an warmen Tagen für angenehmen Wohnkomfort.

Besonders hervorzuheben sind die zwei überdachten Terrassen, von denen sich ein herrlicher Blick auf die Tramuntana und die umliegende Natur eröffnet. Ein Swimmingpool lädt zum Entspannen und Genießen ein und fügt sich harmonisch in das mediterrane Gesamtbild ein. Die Lage inmitten von Mandelbäumen vermittelt ein Gefühl von Ruhe und Privatsphäre, während das Outletcenter sowie die Autobahn dennoch in kurzer Zeit erreichbar sind. Damit verbindet diese Finca auf ideale Weise naturnahes Wohnen mit einer sehr guten Anbindung.

Eine außergewöhnliche Immobilie für anspruchsvolle Käufer, die Wert auf Großzügigkeit, Privatsphäre und eine hochwertige Lebensqualität in begehrter Lage legen.

Objektnummer: ES263745901_01 - 07141 Marratxi - Mitte

Ausstattung und Details

- **Einbauküche**
- **Offene Küche**
- **Klimaanlage**
- **Terrasse**
- **Swimmingpool**
- **Unterkellert**

Objektnummer: ES263745901_01 - 07141 Marratxi - Mitte

Alles zum Standort

Marratxí zählt zu den fünf größten Gemeinden Mallorcas und umfasst mehrere Ortsteile, darunter Marratxinet, Pla de na Tesa, Pont d'Inca, Pòrtol und Sa Cabaneta. Mit einer Fläche von 54 km² und einer Einwohnerzahl von etwa 38.902 Menschen bietet Marratxí eine angenehme Mischung aus traditionellem Flair und moderner Infrastruktur. Die Nähe zur Inselhauptstadt Palma – nur etwa 11 km entfernt – macht Marratxí besonders attraktiv für Pendler und Stadtliebhaber. Der internationale Flughafen von Palma de Mallorca ist in etwa 14 km erreichbar, was die Gemeinde auch für Reisende äußerst praktisch macht.

Bekannt ist Marratxí vor allem für seine lange Tradition in der Keramikherstellung. Das Museu del Fang in Sa Cabaneta, untergebracht in einer ehemaligen Getreidemühle, widmet sich dieser Kunst und präsentiert eine Vielzahl traditioneller Töpferwaren, darunter die typischen Siurells – kleine Tonfiguren, die als Pfeifen dienen. Jährlich im April findet die Fira del Fang statt, eine Messe, die Keramikliebhaber aus der ganzen Region anzieht. Ein weiteres Highlight ist das Mallorca Fashion Outlet, ein Open-Air-Einkaufszentrum mit rund 64 Marken, das neben Shoppingmöglichkeiten auch eine Indoor-Kartbahn, ein Kino und ein Spielezentrum bietet. Für Familienausflüge eignet sich der Eisenbahnpark von Marratxí, der mit maßstabsgetreuen Modellbahnen und einem Eisenbahn- sowie Industriemuseum begeistert. In puncto Bildung verfügt Marratxí über renommierte internationale Schulen wie The Academy International School und die ecolea Internationale Schule Mallorca, die ein vielfältiges Bildungsangebot für verschiedene Altersgruppen und Lehrpläne bereitstellen. Historische Stätten wie die prähistorische Höhle von Son Caulelles oder das malerische Dorf Marratxinet mit seinen beeindruckenden Gebäuden wie Can Vador und Can Serra bieten interessante Einblicke in die Geschichte der Region.

Insgesamt verbindet Marratxí auf harmonische Weise Tradition und Moderne, was es zu einem attraktiven Wohnort für Familien, Berufstätige und Ruhesuchende macht.

Objektnummer: ES263745901_01 - 07141 Marratxi - Mitte

Weitere Informationen

Alle Angaben basieren ausschließlich auf den Informationen des Eigentümers bzw. Auftraggebers. Wir übernehmen keine Gewähr für die Vollständigkeit, Richtigkeit und Aktualität der Angaben. Die Courtage geht zu Lasten des Verkäufers. Die beim Kauf anfallenden Steuern, die Notar- und die Grundbuchkosten sind vom Käufer zu tragen. Bei Renovierungs- und Neubauvorhaben dienen die dargestellten Renderings ausschließlich der Veranschaulichung. Es handelt sich um unverbindliche, künstlerische Darstellungen, die vom tatsächlichen Ausführungsergebnis im Einzelfall abweichen können.

Objektnummer: ES263745901_01 - 07141 Marratxi - Mitte

Ansprechpartner

Weitere Informationen erhalten Sie über Ihren Ansprechpartner:

Florian Waetzoldt

Placa Hostals 11, 07320 Santa Maria del Camí

Tel.: +34 871 - 201 945

E-Mail: santamaria@von-poll.com

Zum Impressum der von Poll Immobilien GmbH

www.von-poll.com