

Marratxi - Mitte

Interessantes Baugrundstück zum Bau einer Finca mit Pool in Marratxí

Objektnummer: ES263745901



KAUFPREIS: 1.200.000 EUR • ZIMMER: 7 • GRUNDSTÜCK: 59.300 m²

Objektnummer: ES263745901 - 07141 Marratxi - Mitte

- Auf einen Blick
- Die Immobilie
- Grundrisse
- Ein erster Eindruck
- Alles zum Standort
- Weitere Informationen
- Ansprechpartner

Objektnummer: ES263745901 - 07141 Marratxi - Mitte

Auf einen Blick

Objektnummer	ES263745901	Kaufpreis	1.200.000 EUR
Zimmer	7	Objektart	Grundstück
Schlafzimmer	6		
Badezimmer	6		

Objektnummer: ES263745901 - 07141 Marratxi - Mitte

Die Immobilie



Objektnummer: ES263745901 - 07141 Marratxi - Mitte

Die Immobilie



Objektnummer: ES263745901 - 07141 Marratxi - Mitte

Die Immobilie



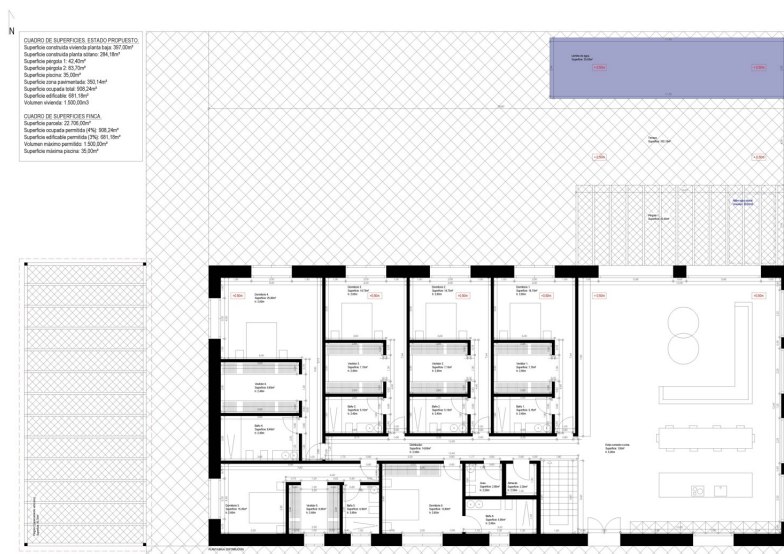
Objektnummer: ES263745901 - 07141 Marratxi - Mitte

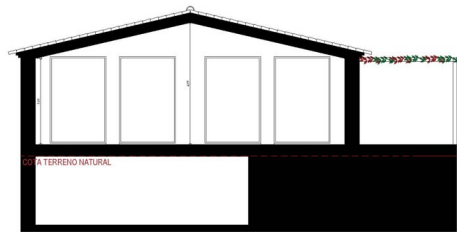
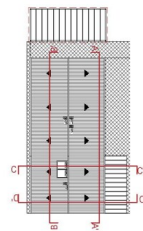
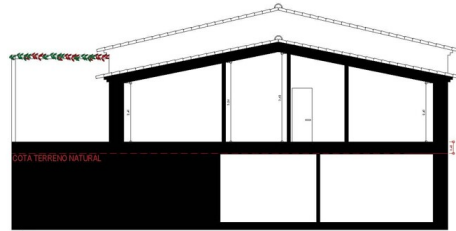
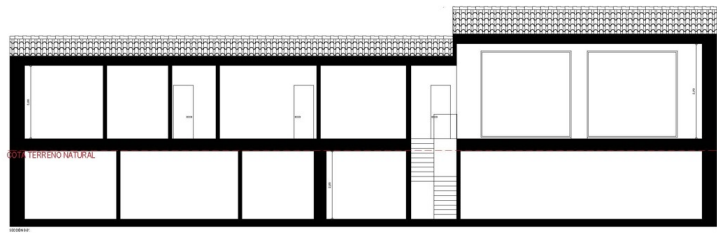
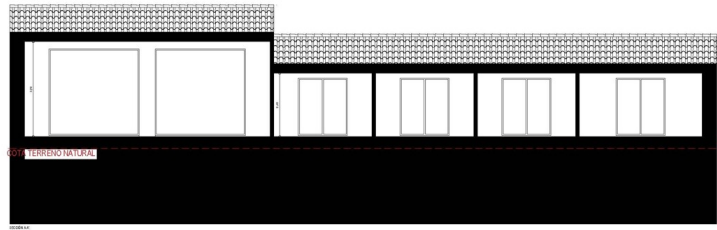
Die Immobilie

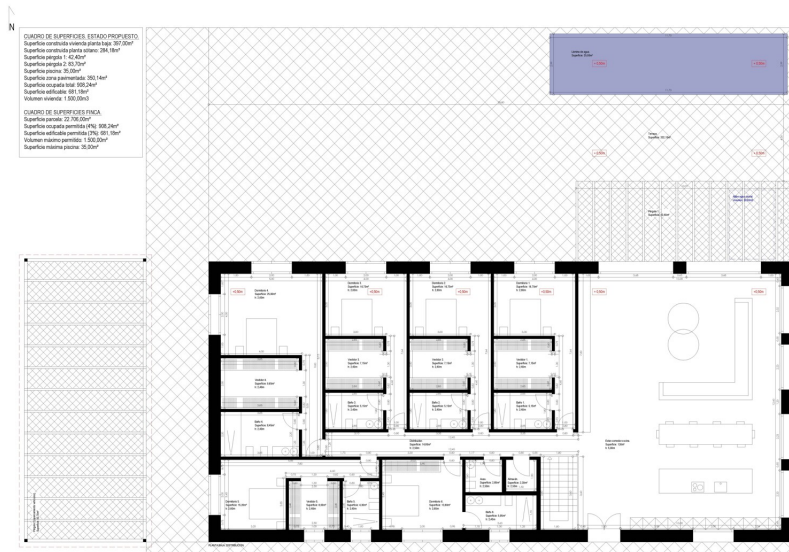


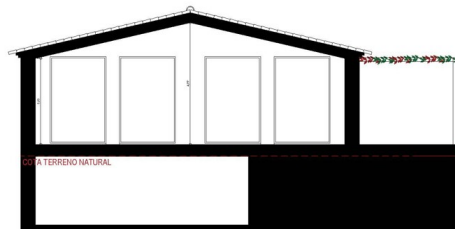
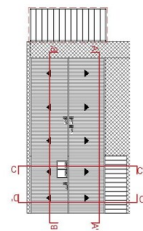
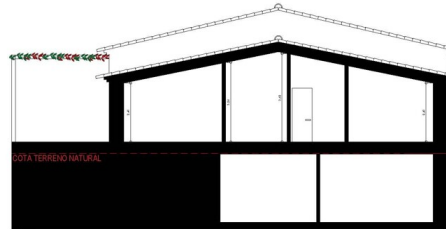
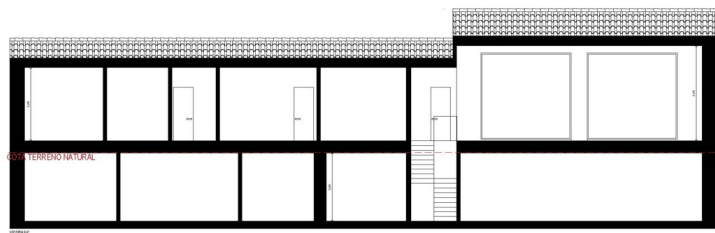
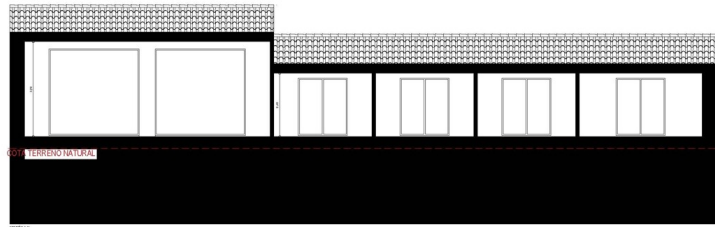
Objektnummer: ES263745901 - 07141 Marratxi - Mitte

Grundrisse









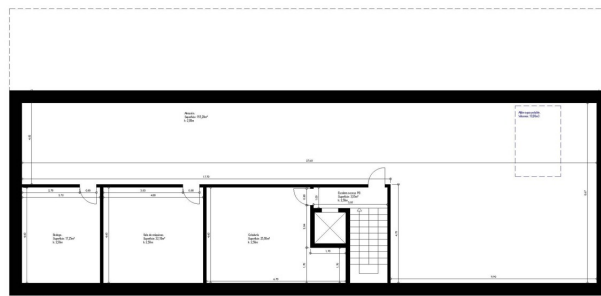
N

CUADRO DE SUPERFICIES ESTACION PROYECTADA

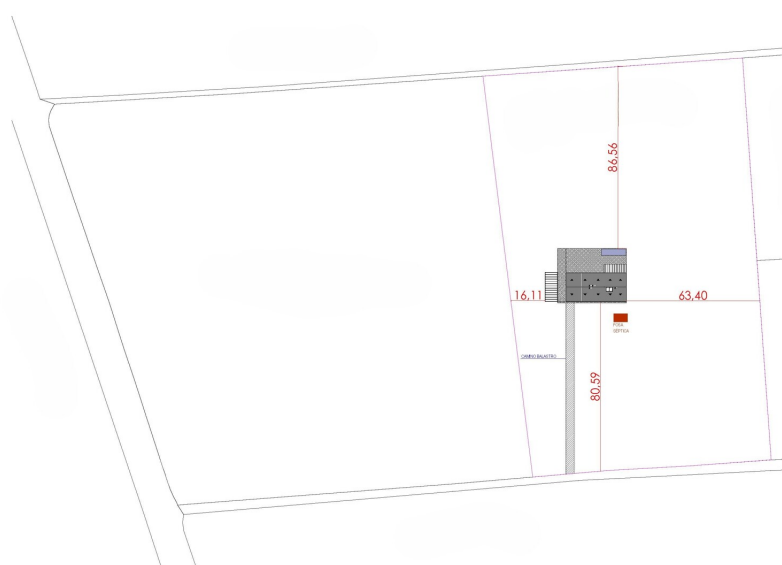
Superficie construida por planta	321,39m ²
Superficie construida por planta	284,18m ²
Superficie por planta	1,42 m ²
Superficie por planta	1,82 m ²
Superficie por planta	21,35m ²
Superficie para paramento	203,14m ²
Superficie ocupada total	628,29m ²
Superficie edificable	881,13m ²
Valor por metro cuadrado	1,505,33m ²

CUADRO DE SUPERFICIES FINCA

Superficie por metro cuadrado	22,718,52m ²
Superficie ocupada por planta	188,28m ²
Superficie edificable por planta	270,881,13m ²
Valor por metro cuadrado	1,505,33m ²
Superficie máxima por planta	28,59m ²



N



Dieser Grundriss ist nicht maßstabsgetreu. Die Unterlagen wurden uns vom Auftraggeber zur Verfügung gestellt. Aus diesem Grund können wir nicht für die Richtigkeit der Angaben garantieren.

Objektnummer: ES263745901 - 07141 Marratxi - Mitte

Ein erster Eindruck

Dieses außergewöhnliche Grundstück zum Kauf befindet sich in Marratxí, im zentralen Teil der Insel, und vereint ländliche Großzügigkeit mit einer hervorragenden Erreichbarkeit. Mit einer beeindruckenden Grundstücksgröße von ca. 59.300 m² bietet die Liegenschaft viel Raum für individuelle Wohnkonzepte und exklusive Nutzungsmöglichkeiten.

Das Anwesen liegt inmitten einer idyllischen Landschaft aus Mandelbäumen und vermittelt ein ruhiges, privates Ambiente mit viel Natur. Gleichzeitig profitieren Sie von der Nähe zum Outletcenter sowie zur Autobahn, wodurch eine sehr gute Anbindung an die umliegenden Orte und die Hauptstadt gewährleistet ist.

Die vorhandene Bebauung umfasst 6 Schlafzimmer, jeweils mit Bad en suite, sowie 2 Terrassen und ein Pool, die zum Entspannen und Genießen der sonnigen Umgebung einladen. Ein großes Untergeschoss ergänzt das Raumangebot und eröffnet zusätzliche Nutzungsmöglichkeiten.

Diese Immobilie eignet sich ideal für Käufer, die ein weitläufiges Grundstück in bevorzugter Lage suchen und dabei Wert auf Privatsphäre, Naturverbundenheit und eine gute infrastrukturelle Anbindung legen.

Objektnummer: ES263745901 - 07141 Marratxi - Mitte

Alles zum Standort

Marratxí zählt zu den fünf größten Gemeinden Mallorcas und umfasst mehrere Ortsteile, darunter Marratxinet, Pla de na Tesa, Pont d'Inca, Pòrtol und Sa Cabaneta. Mit einer Fläche von 54 km² und einer Einwohnerzahl von etwa 38.902 Menschen bietet Marratxí eine angenehme Mischung aus traditionellem Flair und moderner Infrastruktur. Die Nähe zur Inselhauptstadt Palma – nur etwa 11 km entfernt – macht Marratxí besonders attraktiv für Pendler und Stadtliebhaber. Der internationale Flughafen von Palma de Mallorca ist in etwa 14 km erreichbar, was die Gemeinde auch für Reisende äußerst praktisch macht.

Bekannt ist Marratxí vor allem für seine lange Tradition in der Keramikherstellung. Das Museu del Fang in Sa Cabaneta, untergebracht in einer ehemaligen Getreidemühle, widmet sich dieser Kunst und präsentiert eine Vielzahl traditioneller Töpferwaren, darunter die typischen Siurells – kleine Tonfiguren, die als Pfeifen dienen. Jährlich im April findet die Fira del Fang statt, eine Messe, die Keramikliebhaber aus der ganzen Region anzieht. Ein weiteres Highlight ist das Mallorca Fashion Outlet, ein Open-Air-Einkaufszentrum mit rund 64 Marken, das neben Shoppingmöglichkeiten auch eine Indoor-Kartbahn, ein Kino und ein Spielezentrum bietet. Für Familienausflüge eignet sich der Eisenbahnpark von Marratxí, der mit maßstabsgetreuen Modellbahnen und einem Eisenbahn- sowie Industriemuseum begeistert. In puncto Bildung verfügt Marratxí über renommierte internationale Schulen wie The Academy International School und die ecolea Internationale Schule Mallorca, die ein vielfältiges Bildungsangebot für verschiedene Altersgruppen und Lehrpläne bereitstellen. Historische Stätten wie die prähistorische Höhle von Son Caulelles oder das malerische Dorf Marratxinet mit seinen beeindruckenden Gebäuden wie Can Vador und Can Serra bieten interessante Einblicke in die Geschichte der Region.

Insgesamt verbindet Marratxí auf harmonische Weise Tradition und Moderne, was es zu einem attraktiven Wohnort für Familien, Berufstätige und Ruhesuchende

macht.

Objektnummer: ES263745901 - 07141 Marratxi - Mitte

Weitere Informationen

Alle Angaben basieren ausschließlich auf den Informationen des Eigentümers bzw. Auftraggebers. Wir übernehmen keine Gewähr für die Vollständigkeit, Richtigkeit und Aktualität der Angaben. Die Courtage geht zu Lasten des Verkäufers. Die beim Kauf anfallenden Steuern, die Notar- und die Grundbuchkosten sind vom Käufer zu tragen. Bei Renovierungs- und Neubaufvorhaben dienen die dargestellten Renderings ausschließlich der Veranschaulichung. Es handelt sich um unverbindliche, künstlerische Darstellungen, die vom tatsächlichen Ausführungsergebnis im Einzelfall abweichen können.

Objektnummer: ES263745901 - 07141 Marratxi - Mitte

Ansprechpartner

Weitere Informationen erhalten Sie über Ihren Ansprechpartner:

Florian Waetzoldt

Placa Hostals 11, 07320 Santa Maria del Camí

Tel.: +34 871 - 201 945

E-Mail: santamaria@von-poll.com

Zum Impressum der von Poll Immobilien GmbH

www.von-poll.com