

Llubi - Mitte

Projekt zum Bau einer Finca mit Pool in der ländlichen Umgebung von Llubi

Objektnummer: ES263745874_01



KAUFPREIS: 3.995.000 EUR • WOHNFLÄCHE: ca. 422 m² • ZIMMER: 8 • GRUNDSTÜCK: 22.033 m²

Objektnummer: ES263745874_01 - 07430 Llubi - Mitte

- Auf einen Blick**
- Die Immobilie**
- Auf einen Blick: Energiedaten**
- Grundrisse**
- Ein erster Eindruck**
- Ausstattung und Details**
- Alles zum Standort**
- Weitere Informationen**
- Ansprechpartner**

Objektnummer: ES263745874_01 - 07430 Llubi - Mitte

Auf einen Blick

Objektnummer	ES263745874_01	Kaufpreis	3.995.000 EUR
Wohnfläche	ca. 422 m ²	Haus	Finca
Zimmer	8	Bauweise	Massiv
Schlafzimmer	7	Ausstattung	Terrasse, Schwimmbad, Einbauküche
Badezimmer	7		
Baujahr	1956		
Stellplatz	1 x Tiefgarage		

Objektnummer: ES263745874_01 - 07430 Llubi - Mitte

Auf einen Blick: Energiedaten

Heizungsart	Fußbodenheizung
Befuerung	Luft/Wasser- Wärmepumpe

Objektnummer: ES263745874_01 - 07430 Llubi - Mitte

Die Immobilie



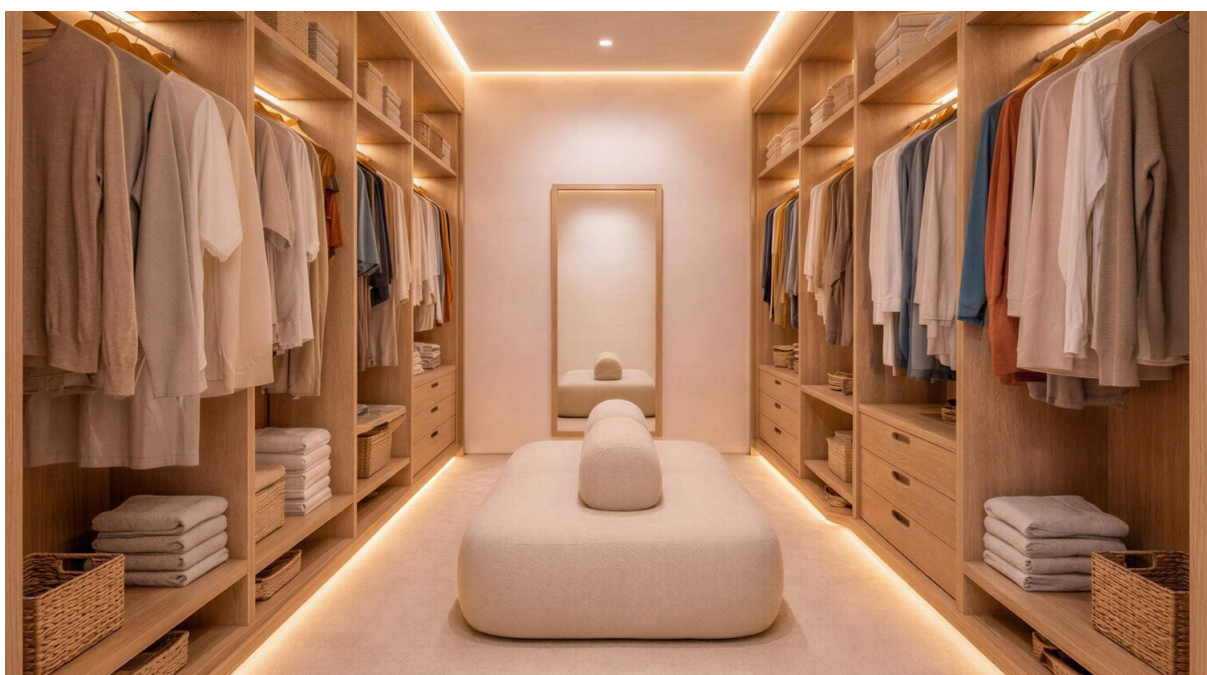
Objektnummer: ES263745874_01 - 07430 Llubi - Mitte

Die Immobilie



Objektnummer: ES263745874_01 - 07430 Llubi - Mitte

Die Immobilie



Objektnummer: ES263745874_01 - 07430 Llubi - Mitte

Die Immobilie



Objektnummer: ES263745874_01 - 07430 Llubi - Mitte

Die Immobilie



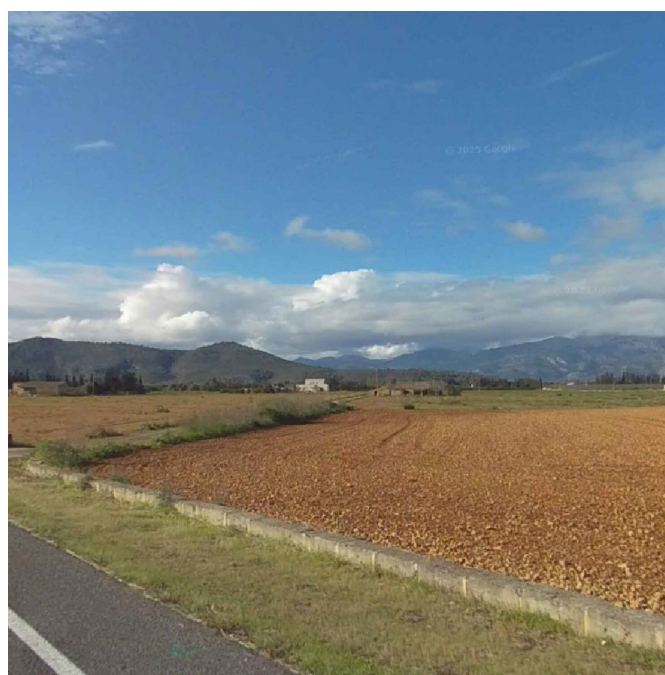
Objektnummer: ES263745874_01 - 07430 Llubi - Mitte

Die Immobilie



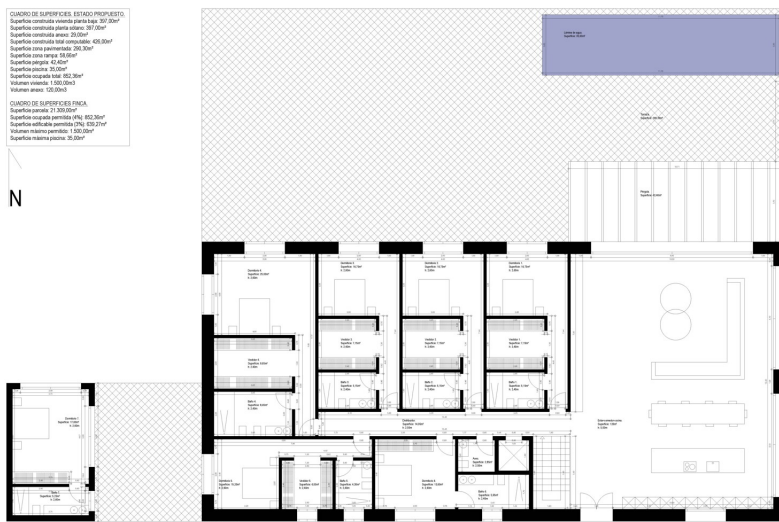
Objektnummer: ES263745874_01 - 07430 Llubi - Mitte

Die Immobilie

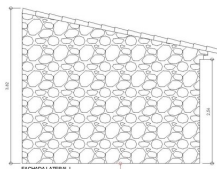
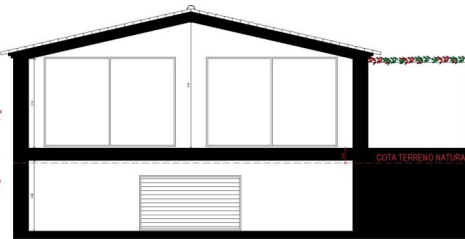
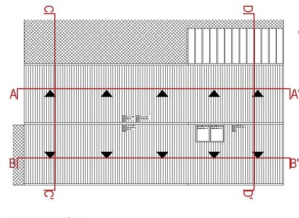
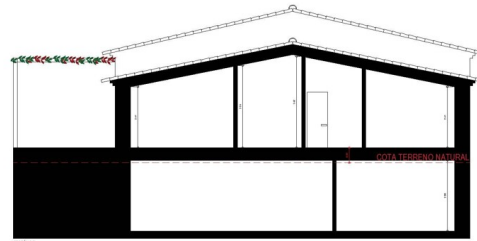
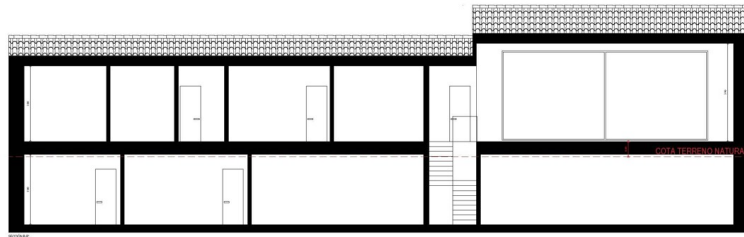
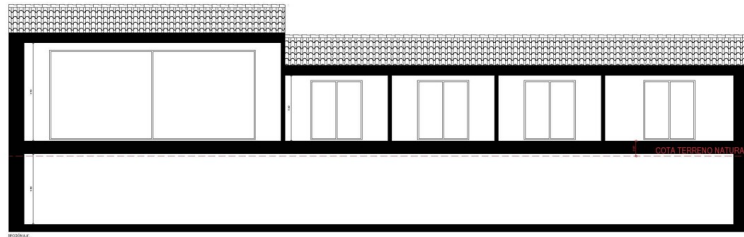


Objektnummer: ES263745874_01 - 07430 Llubi - Mitte

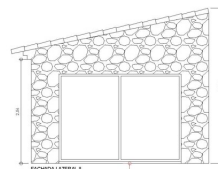
Grundrisse



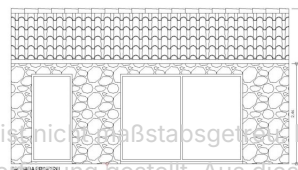




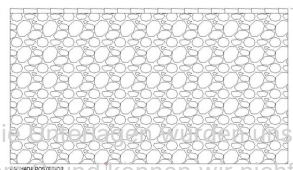
FACHADA LATERAL I
COTA TERRENO NATURAL



FACHADA LATERAL II
COTA TERRENO NATURAL



COTA TERRENO NATURAL



COTA TERRENO NATURAL

Dieser Grundriss ist nicht maßstabgetreu. Die angegebenen Ausmaßen vom Auftraggeber zur Verfügung gestellt. Aus diesem Grund können wir nicht für die Richtigkeit der Angaben garantieren.



Objektnummer: ES263745874_01 - 07430 Llubi - Mitte

Ein erster Eindruck

Inmitten der ruhigen, ländlichen Umgebung von Llubi (Mallorca, Mitte) präsentiert sich dieses außergewöhnliche Grundstück mit einer Gesamtfläche von ca. 22.033 m² als ideale Basis für eine repräsentative Finca in absoluter Privatsphäre. Umgeben von Feldern und Wäldern genießen Sie hier die typisch mallorquinische Landschaft in ihrer schönsten Form – ergänzt durch einen freien Blick auf die Berge.

Das Baugrundstück ermöglicht die Realisierung einer großzügigen Finca mit Pool und separatem Gästehaus. Vorgesehen ist eine bebaubare Fläche von ca. 639 m², die Raum für ein anspruchsvolles Wohnkonzept bietet: Insgesamt sind 7 Schlafzimmer geplant, jeweils mit Bad en suite sowie Ankleidezimmer – ideale Voraussetzungen für komfortables Wohnen und das stilvolle Empfangen von Familie und Gästen.

Die Lage vereint Natur, Ruhe und ein authentisches Umfeld mit der guten Erreichbarkeit der umliegenden Ortschaften. Ein seltenes Angebot für Käufer, die ein großes Grundstück in zentraler Inselregion suchen und ein hochwertiges Finca-Projekt in traumhafter Umgebung verwirklichen möchten.

Objektnummer: ES263745874_01 - 07430 Llubi - Mitte

Ausstattung und Details

- **Einbauküche**
- **Fliesenboden**
- **Klimaanlage**
- **Terrasse**
- **Swimmingpool von ca. 35 m²**
- **Fußbodenheizung**
- **Luft/Wasser-Wärmepumpe**
- **Solaranlage**
- **Tiefgarage**

Objektnummer: ES263745874_01 - 07430 Llubi - Mitte

Alles zum Standort

Willkommen in Llubi, einem versteckten Juwel im Herzen von Mallorca! Dieses charmante Dorf, in der Nähe von Inca, verkörpert die Essenz des authentischen Insellebens und bietet einen friedlichen Rückzugsort inmitten einer malerischen Landschaft. Die idyllische Umgebung von Llubi ist geprägt von sanften Hügeln, üppigen Olivenhainen und Weinbergen, die eine ruhige Atmosphäre schaffen, die sowohl zur Entspannung als auch zur Erkundung einlädt. Bis Anfang des 19. Jahrhunderts war Llubi ein kleines Dorf, das zur Nachbargemeinde Muro gehörte. In der Vergangenheit basierte die Wirtschaft auf der Landwirtschaft, wobei die Produktion von Kapern hervorstach. Heute ist die Stadt von Feldern umgeben, auf denen Mandel-, Johannisbrot- und Feigenbäume wachsen. Die Restaurants, Bars und Geschäfte von Llubi sind über den ganzen Ort verstreut, vor allem entlang der Straße, die den Ort durchquert.

Im Landesinneren gelegen, bietet Llubi einen erfrischenden Kontrast zu den belebten Küstenorten und ermöglicht es den Besuchern, in das reiche kulturelle Erbe und die natürliche Schönheit der Insel einzutauchen. In der Umgebung von Llubi entfaltet sich die ländliche Landschaft in ihrer ganzen Pracht und bietet endlose Möglichkeiten für Outdoor-Aktivitäten wie Wandern, Radfahren und Reiten. Der nahegelegene Naturpark S'Albufera mit seinen vielfältigen Ökosystemen und einer reichen Vogelwelt ist ein Muss für Naturliebhaber. Llubi liegt ca. 38 km von Palma und 17 km von der Bucht von Alcudia entfernt. Zudem bietet der Ort eine Bahnanbindung nach Palma.

Ganz gleich, ob Sie auf der Suche nach einer friedlichen Flucht oder einem authentischen mallorquinischen Erlebnis sind, Llubi und seine Umgebung bieten eine faszinierende Mischung aus Charme, Ruhe und natürlicher Schönheit, die Sie verzaubern wird.

Objektnummer: ES263745874_01 - 07430 Llubi - Mitte

Weitere Informationen

Grundsätzlich empfehlen wir, die baurechtliche Situation durch einen Fachanwalt prüfen zu lassen. Alle Angaben basieren ausschließlich auf den Informationen des Eigentümers bzw. Auftraggeber. Wir übernehmen keine Gewähr für die Vollständigkeit, Richtigkeit und Aktualität der Angaben. Die Courtage geht zu Lasten des Verkäufers. Die beim Kauf anfallenden Steuern, die Notar- und die Grundbuchkosten sind vom Käufer zu tragen.

Objektnummer: ES263745874_01 - 07430 Llubi - Mitte

Ansprechpartner

Weitere Informationen erhalten Sie über Ihren Ansprechpartner:

Florian Waetzoldt

Placa Hostals 11, 07320 Santa Maria del Camí

Tel.: +34 871 - 201 945

E-Mail: santamaria@von-poll.com

Zum Impressum der von Poll Immobilien GmbH

www.von-poll.com