

Establiments - Mitte

Finca mit Pool in Establiments

Objektnummer: ES263745843



KAUFPREIS: 3.900.000 EUR • WOHNFLÄCHE: ca. 334 m² • ZIMMER: 7 • GRUNDSTÜCK: 85.637 m²

Objektnummer: ES263745843 - 07010 Establishments - Mitte

- Auf einen Blick**
- Die Immobilie**
- Auf einen Blick: Energiedaten**
- Ein erster Eindruck**
- Ausstattung und Details**
- Alles zum Standort**
- Weitere Informationen**
- Ansprechpartner**

Objektnummer: ES263745843 - 07010 Establiments - Mitte

Auf einen Blick

Objektnummer	ES263745843
Wohnfläche	ca. 334 m ²
Zimmer	7
Schlafzimmer	6
Badezimmer	3
Baujahr	2005

Kaufpreis	3.900.000 EUR
Haus	Finca
Bauweise	Massiv
Ausstattung	Terrasse, Schwimmbad, Kamin, Einbauküche

Objektnummer: ES263745843 - 07010 Establiments - Mitte

Auf einen Blick: Energiedaten

Energieausweis
gültig bis

04.10.2035

Energie-
Effizienzklasse

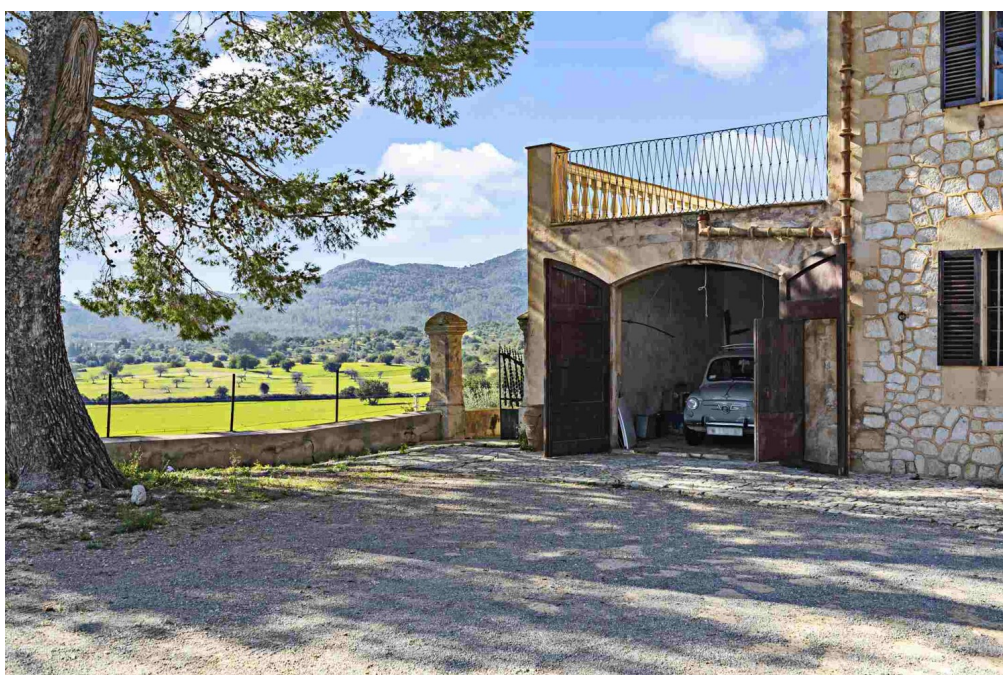
D

Baujahr laut
Energieausweis

1920

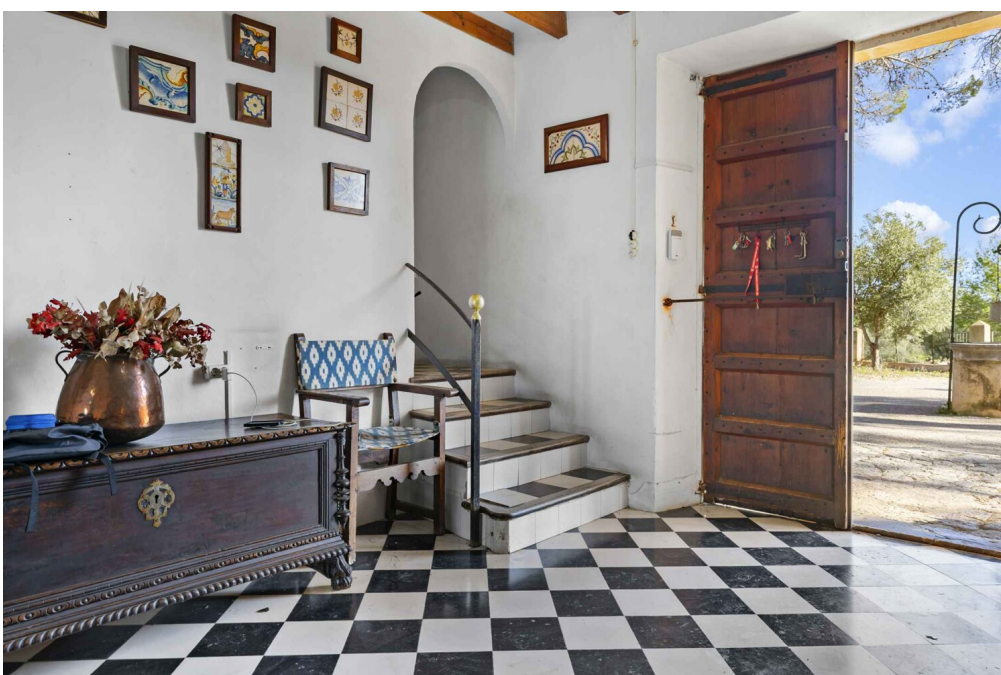
Objektnummer: ES263745843 - 07010 Establiments - Mitte

Die Immobilie



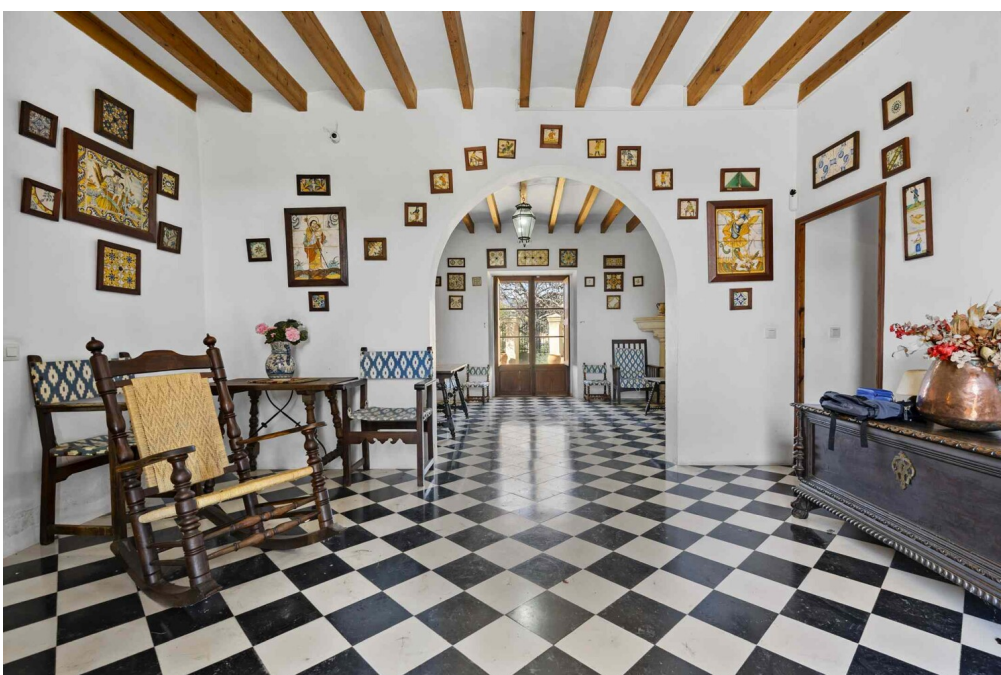
Objektnummer: ES263745843 - 07010 Establiments - Mitte

Die Immobilie



Objektnummer: ES263745843 - 07010 Establiments - Mitte

Die Immobilie



Objektnummer: ES263745843 - 07010 Establiments - Mitte

Die Immobilie



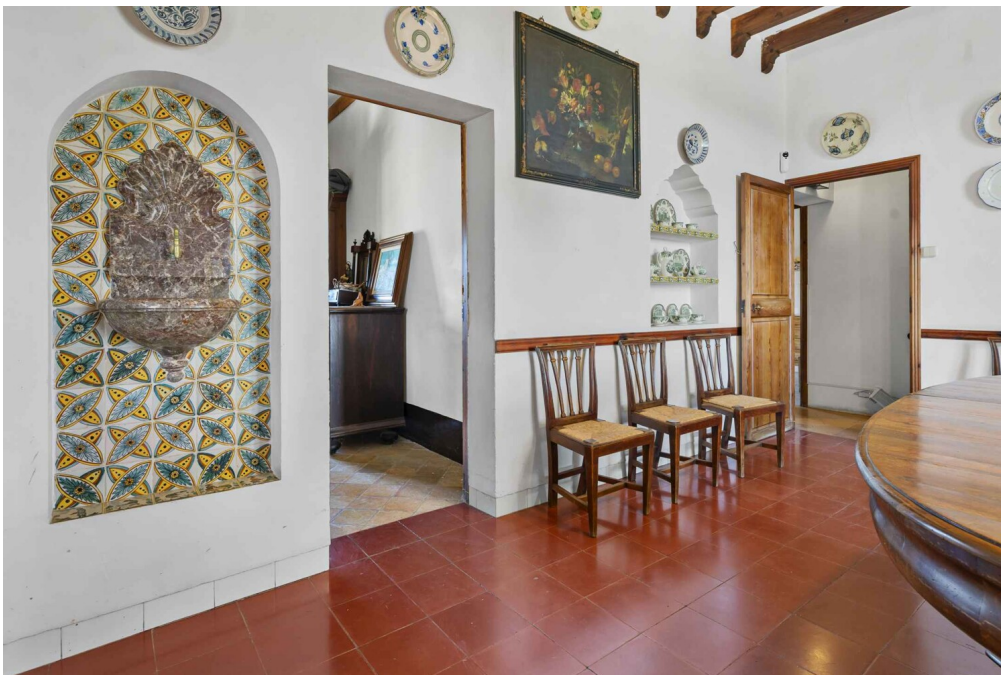
Objektnummer: ES263745843 - 07010 Establiments - Mitte

Die Immobilie



Objektnummer: ES263745843 - 07010 Establiments - Mitte

Die Immobilie



Objektnummer: ES263745843 - 07010 Establiments - Mitte

Die Immobilie



Objektnummer: ES263745843 - 07010 Establiments - Mitte

Die Immobilie



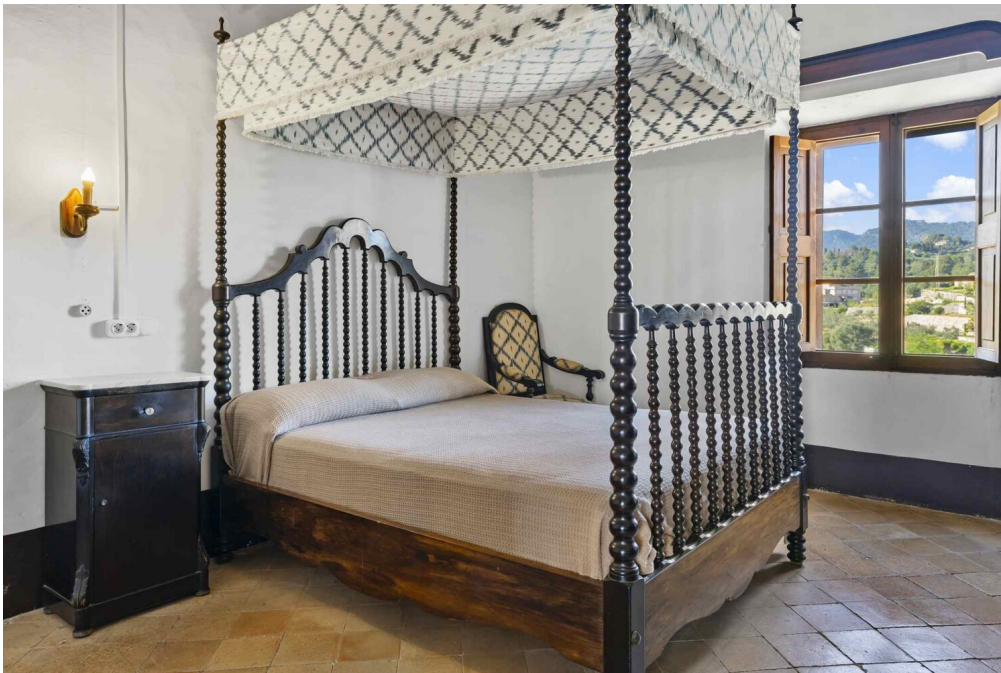
Objektnummer: ES263745843 - 07010 Establiments - Mitte

Die Immobilie



Objektnummer: ES263745843 - 07010 Establiments - Mitte

Die Immobilie



Objektnummer: ES263745843 - 07010 Establiments - Mitte

Die Immobilie



Objektnummer: ES263745843 - 07010 Establiments - Mitte

Die Immobilie



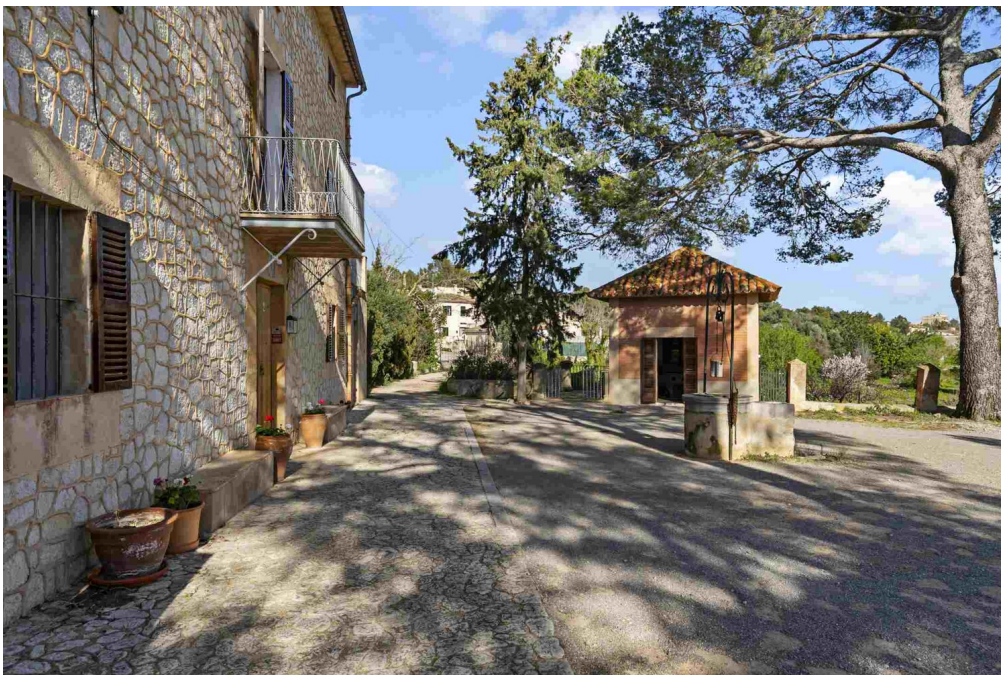
Objektnummer: ES263745843 - 07010 Establiments - Mitte

Die Immobilie



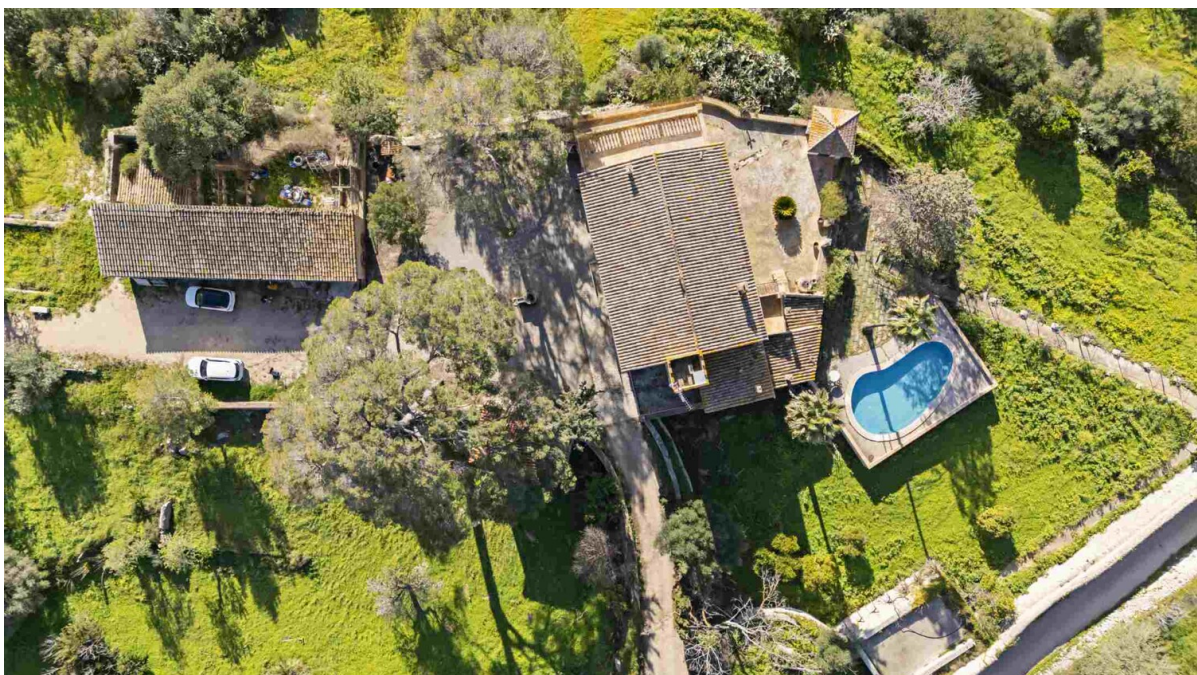
Objektnummer: ES263745843 - 07010 Establiments - Mitte

Die Immobilie



Objektnummer: ES263745843 - 07010 Establiments - Mitte

Die Immobilie



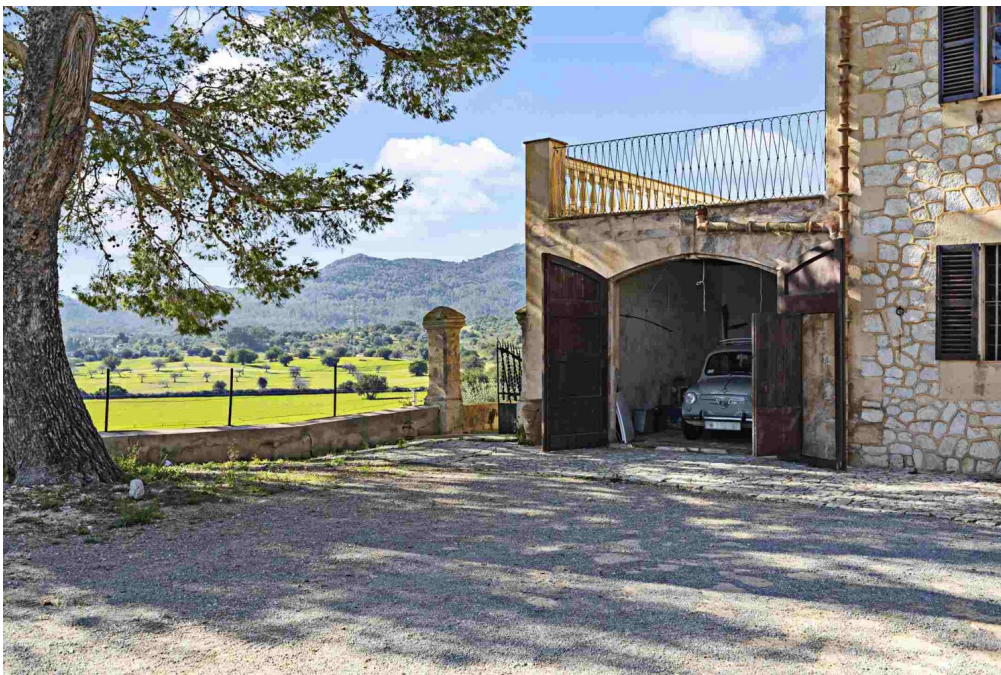
Objektnummer: ES263745843 - 07010 Establiments - Mitte

Die Immobilie



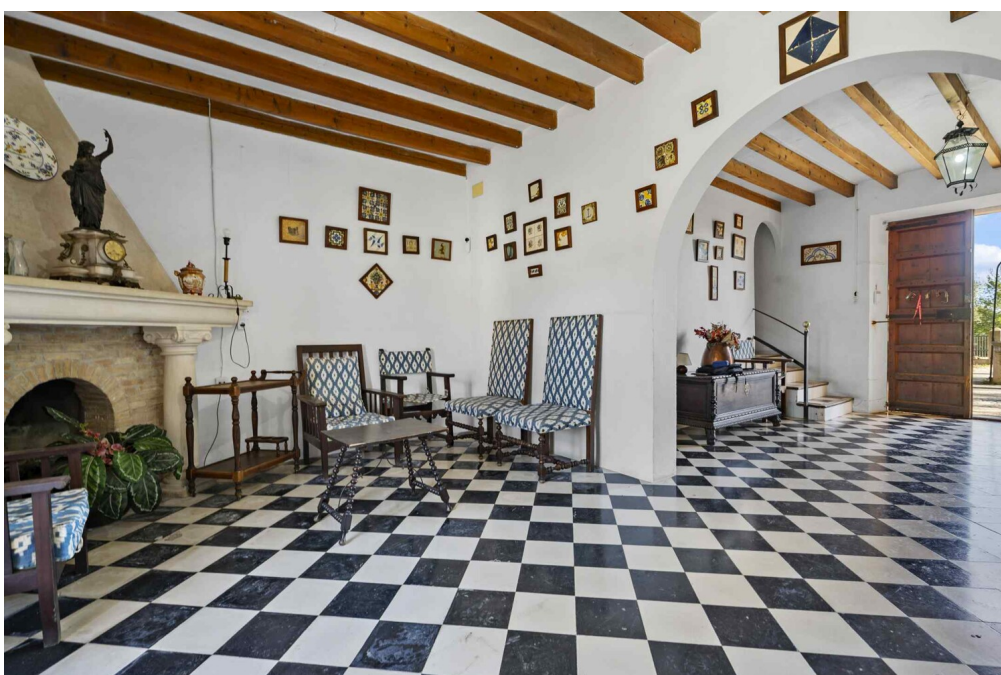
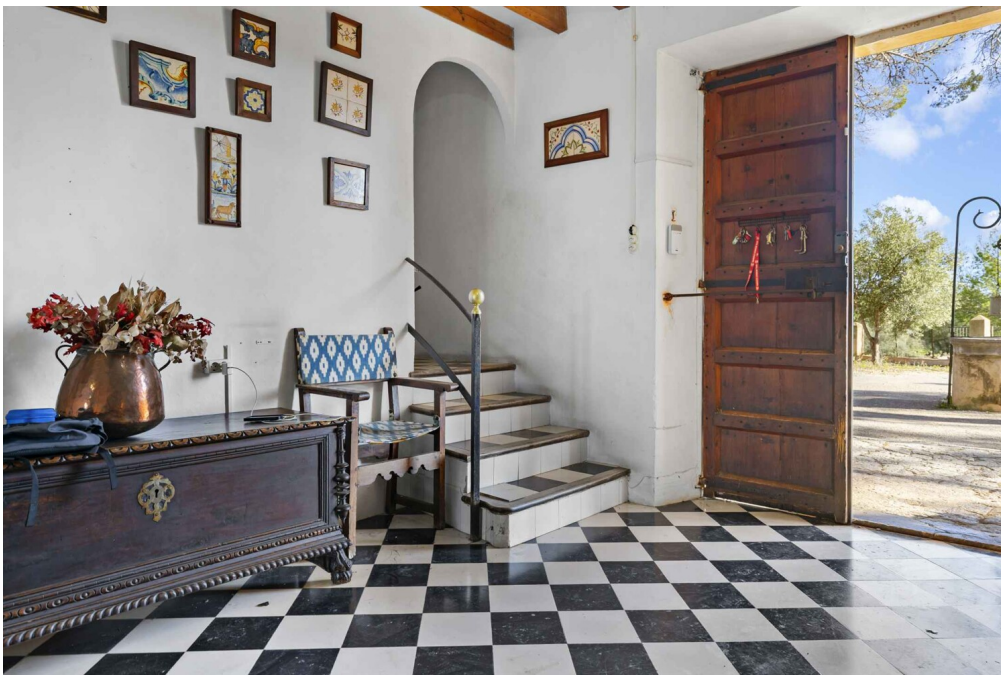
Objektnummer: ES263745843 - 07010 Establiments - Mitte

Die Immobilie



Objektnummer: ES263745843 - 07010 Establiments - Mitte

Die Immobilie



Objektnummer: ES263745843 - 07010 Establiments - Mitte

Die Immobilie



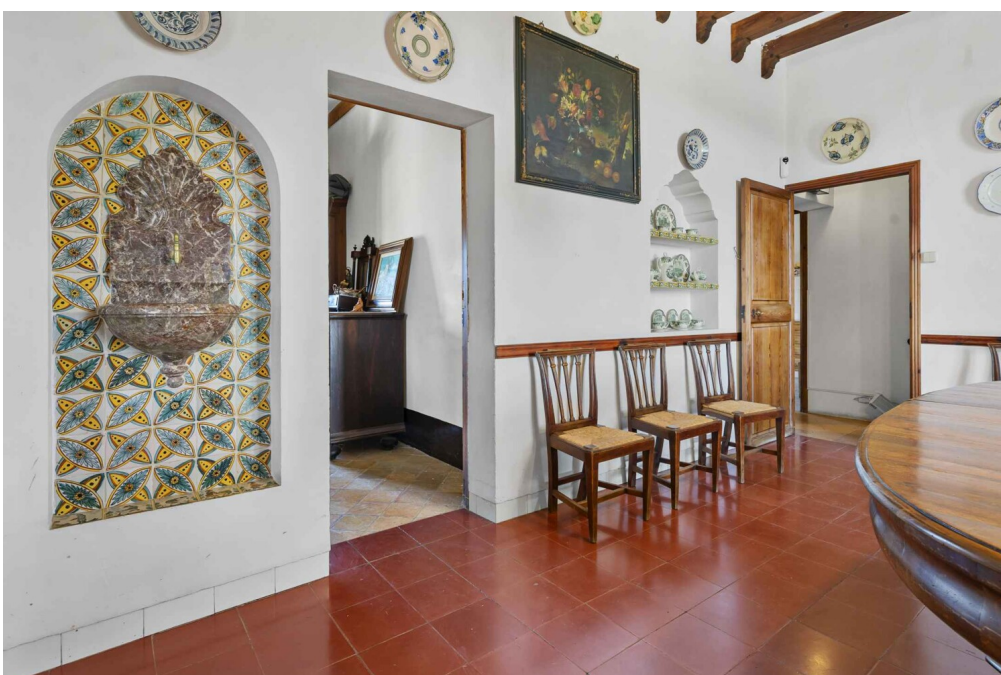
Objektnummer: ES263745843 - 07010 Establiments - Mitte

Die Immobilie



Objektnummer: ES263745843 - 07010 Establiments - Mitte

Die Immobilie



Objektnummer: ES263745843 - 07010 Establiments - Mitte

Die Immobilie



Objektnummer: ES263745843 - 07010 Establiments - Mitte

Die Immobilie



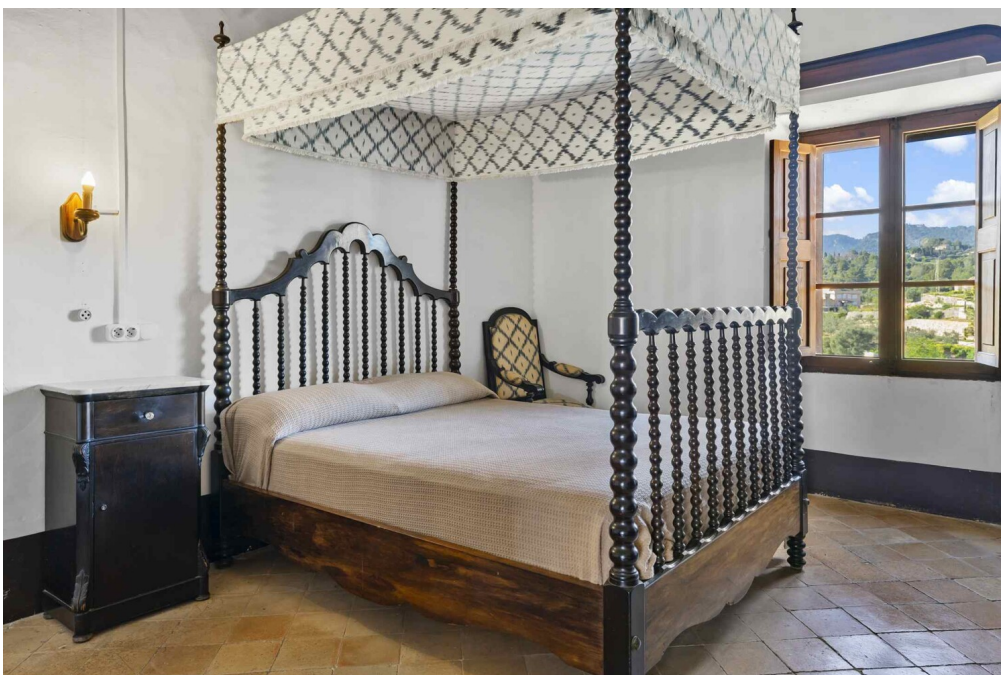
Objektnummer: ES263745843 - 07010 Establiments - Mitte

Die Immobilie



Objektnummer: ES263745843 - 07010 Establiments - Mitte

Die Immobilie



Objektnummer: ES263745843 - 07010 Establiments - Mitte

Die Immobilie



Objektnummer: ES263745843 - 07010 Establiments - Mitte

Die Immobilie



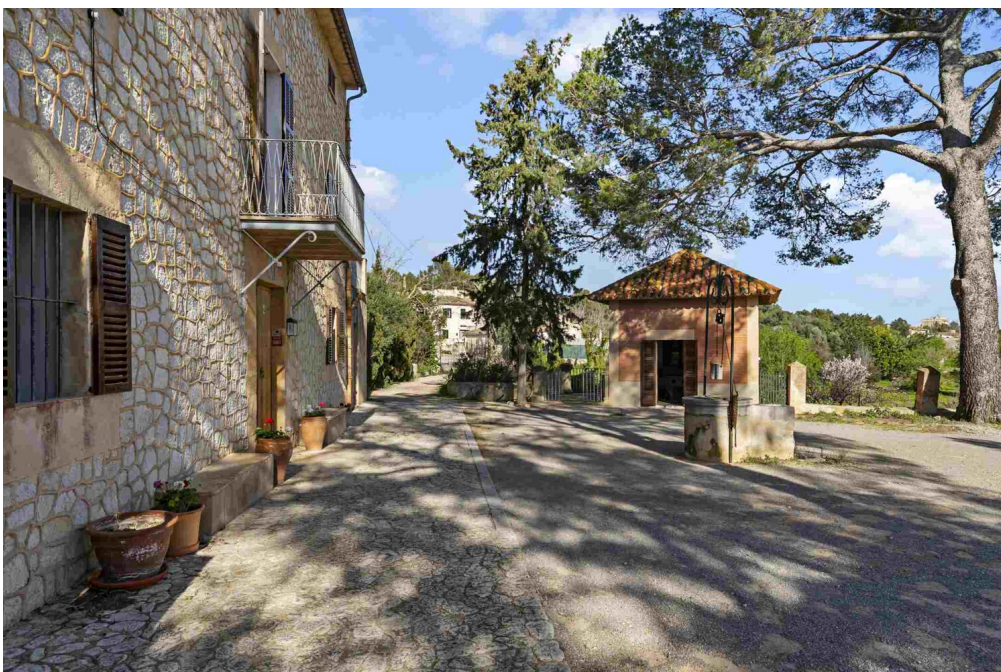
Objektnummer: ES263745843 - 07010 Establiments - Mitte

Die Immobilie



Objektnummer: ES263745843 - 07010 Establiments - Mitte

Die Immobilie



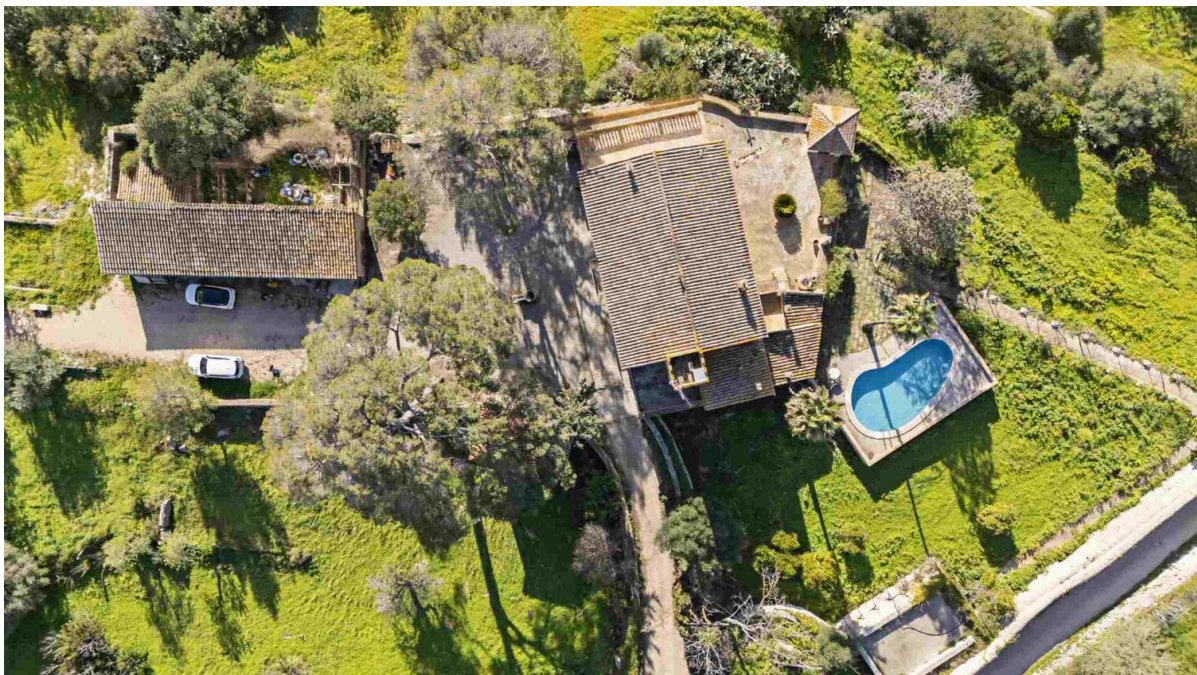
Objektnummer: ES263745843 - 07010 Establiments - Mitte

Die Immobilie



Objektnummer: ES263745843 - 07010 Establiments - Mitte

Die Immobilie



Objektnummer: ES263745843 - 07010 Establiments - Mitte

Ein erster Eindruck

Inmitten einer grünen, von Ruhe und Weite geprägten Landschaft von Establiments, nur wenige Minuten vom lebendigen Zentrum Palma entfernt, entfaltet diese traditionelle mallorquinische Finca ihren ganz besonderen Zauber. Umgeben von Natur und fernab vom Trubel bietet sie den idealen Rahmen für ein Zuhause, das Geborgenheit, Privatsphäre und mediterrane Lebensqualität vereint.

Das Haus empfängt mit großzügigen Räumen, authentischen Details und einer warmen, einladenden Atmosphäre. Mehrere Ebenen eröffnen vielfältige Gestaltungsmöglichkeiten und lassen Raum für individuelle Wohnträume. Der lichtdurchflutete Wohnbereich mit Kamin, separate Rückzugsorte sowie Terrassen mit weitem Blick über die Landschaft schaffen Orte zum Ankommen und Verweilen. Das weitläufige Grundstück mit Pool, Tennisplatz und altem Baumbestand unterstreicht das Gefühl von Freiheit und Abgeschlossenheit. Nebengebäude und ein ehemaliger Stall erzählen von der Geschichte des Anwesens und bieten zugleich Raum für neue Visionen. Ein privater Brunnen versorgt das Grundstück zuverlässig mit Wasser.

Diese Immobilie ist weit mehr als ein Haus — sie ist eine seltene Gelegenheit, einen persönlichen Rückzugsort zu schaffen, an dem Natur, Ruhe und die Nähe zur Stadt auf einzigartige Weise verschmelzen.

Objektnummer: ES263745843 - 07010 Establiments - Mitte

Ausstattung und Details

- Einbauküche
- Fliesenboden
- Kamin
- Terrasse
- Swimmingpool
- Garten
- Tennisplatz
- Außenstellplatz und Garage
- Nebengebäude
- Stall
- Brunnen

Objektnummer: ES263745843 - 07010 Establiments - Mitte

Alles zum Standort

Establiments ist ein charmantes Dorf, das etwa 7 km nördlich des Stadtzentrums von Palma de Mallorca liegt. Es hat sich seinen ländlichen Charakter bewahrt und bietet gleichzeitig eine hervorragende Anbindung an die Hauptstadt. Mit einer überschaubaren Einwohnerzahl von etwa 2.000 Menschen ist es ein idealer Ort für diejenigen, die eine ruhige und entspannte Umgebung schätzen, ohne auf die Nähe zur pulsierenden Stadt verzichten zu müssen. Die Gegend ist von sanften Hügeln und mediterraner Vegetation geprägt, was sie zu einem attraktiven Rückzugsort für Naturliebhaber macht. Eine der besonderen Sehenswürdigkeiten in der Umgebung ist der "Son Espases" Aquädukt, ein historisches Bauwerk, das Teil des alten Wasserversorgungssystems Palmas war und die technische Ingenieurskunst vergangener Zeiten repräsentiert. Auch das nahegelegene Herrenhaus "Son Berga" ist einen Besuch wert, das typisch mallorquinische Architektur zeigt. Für Familien bietet Establiments eine gute Auswahl an Schulen, die in kurzer Fahrzeit zu erreichen sind. In der direkten Umgebung gibt es sowohl staatliche als auch internationale Schulen, was den Standort für Expats besonders attraktiv macht. Die ruhige Umgebung und die familiäre Atmosphäre des Dorfes machen es zu einem perfekten Ort, um Kinder großzuziehen. Die Entfernung nach Palma beträgt etwa 7 km und der Flughafen ist ebenfalls gut erreichbar, er liegt rund 17 km entfernt. Insgesamt bietet Establiments eine perfekte Balance zwischen dörflichem Charme, historischer Bedeutung und der Nähe zu Palma, was es zu einem begehrten Wohnort für Menschen macht, die das Beste aus beiden Welten suchen.

Objektnummer: ES263745843 - 07010 Establiments - Mitte

Weitere Informationen

Grundsätzlich empfehlen wir, die baurechtliche Situation durch einen Fachanwalt prüfen zu lassen. Alle Angaben basieren ausschließlich auf den Informationen des Eigentümers bzw. Auftraggebers. Wir übernehmen keine Gewähr für die Vollständigkeit, Richtigkeit und Aktualität der Angaben. Die Courtage geht zu Lasten des Verkäufers. Die beim Kauf anfallenden Steuern, die Notar- und die Grundbuchkosten sind vom Käufer zu tragen.

Objektnummer: ES263745843 - 07010 Establiments - Mitte

Ansprechpartner

Weitere Informationen erhalten Sie über Ihren Ansprechpartner:

Florian Waetzoldt

Placa Hostals 11, 07320 Santa Maria del Camí

Tel.: +34 871 - 201 945

E-Mail: santamaria@von-poll.com

Zum Impressum der von Poll Immobilien GmbH

www.von-poll.com