

Algaida - Mitte

Historisches mallorquinisches Herrenhaus zwischen Llucmajor und Algaida

Objektnummer: ES263745842



KAUFPREIS: 5.000.000 EUR • WOHNFLÄCHE: ca. 500 m² • GRUNDSTÜCK: 728.851 m²

Objektnummer: ES263745842 - 07210 Algaida - Mitte

- Auf einen Blick
- Die Immobilie
- Ein erster Eindruck
- Ausstattung und Details
- Alles zum Standort
- Weitere Informationen
- Ansprechpartner

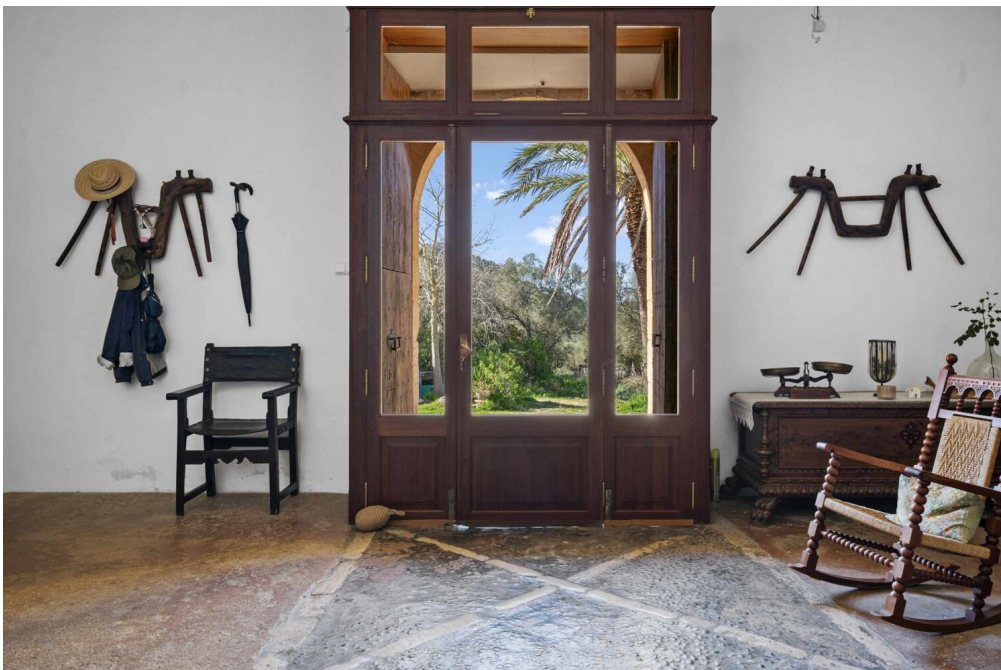
Objektnummer: ES263745842 - 07210 Algaida - Mitte

Auf einen Blick

Objektnummer	ES263745842	Kaufpreis	5.000.000 EUR
Wohnfläche	ca. 500 m ²	Haus	Herrenhaus
Schlafzimmer	10	Ausstattung	Terrasse, Kamin, Einbauküche
Badezimmer	4		
Baujahr	1776		

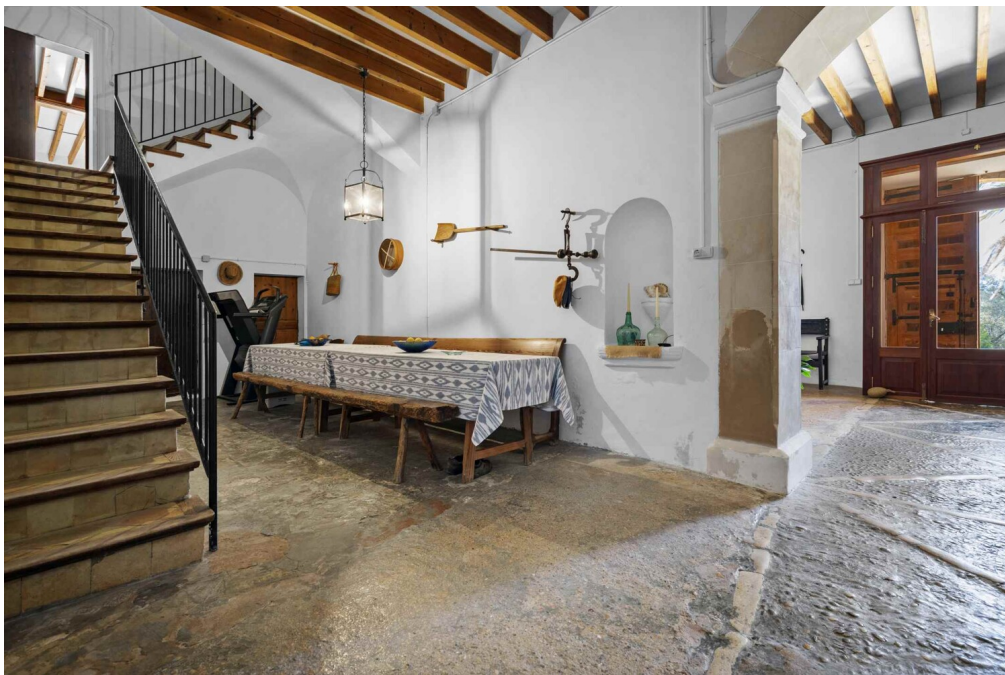
Objektnummer: ES263745842 - 07210 Algaida - Mitte

Die Immobilie



Objektnummer: ES263745842 - 07210 Algaida - Mitte

Die Immobilie



Objektnummer: ES263745842 - 07210 Algaida - Mitte

Die Immobilie



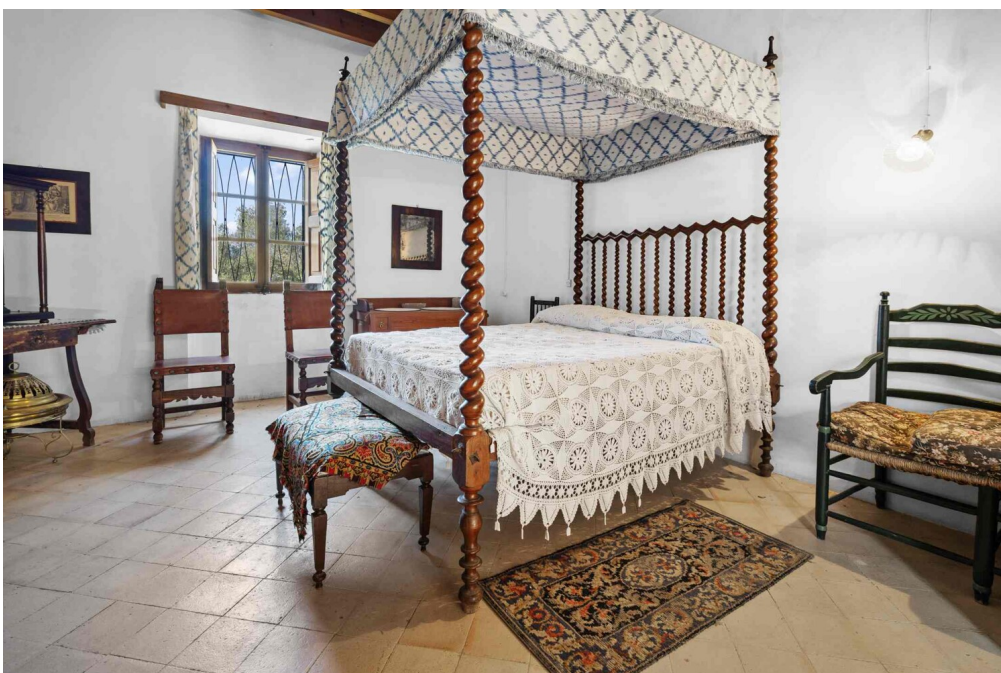
Objektnummer: ES263745842 - 07210 Algaida - Mitte

Die Immobilie



Objektnummer: ES263745842 - 07210 Algaida - Mitte

Die Immobilie



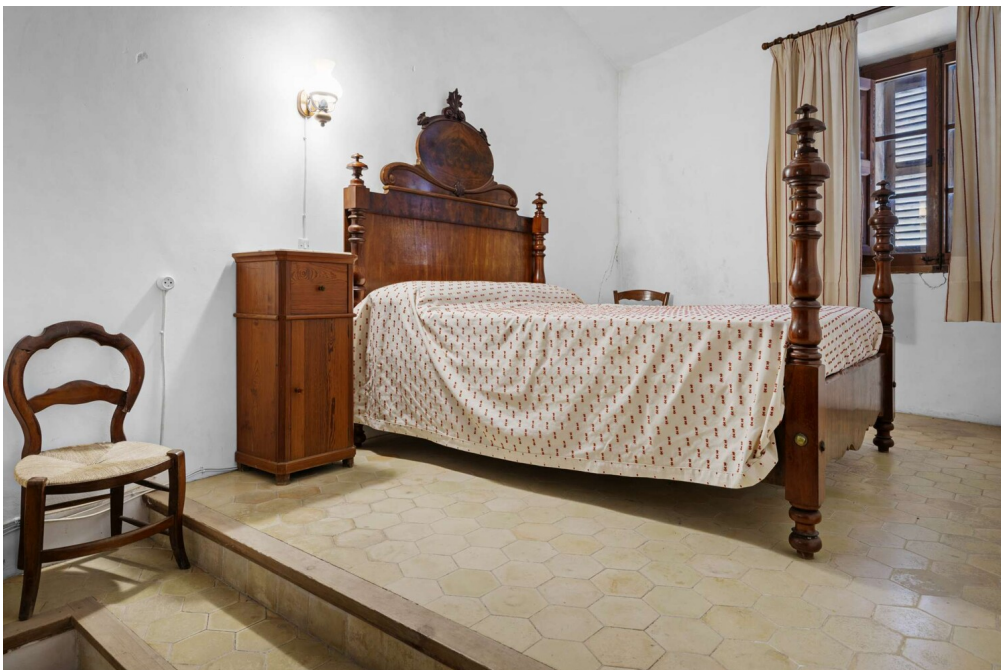
Objektnummer: ES263745842 - 07210 Algaida - Mitte

Die Immobilie



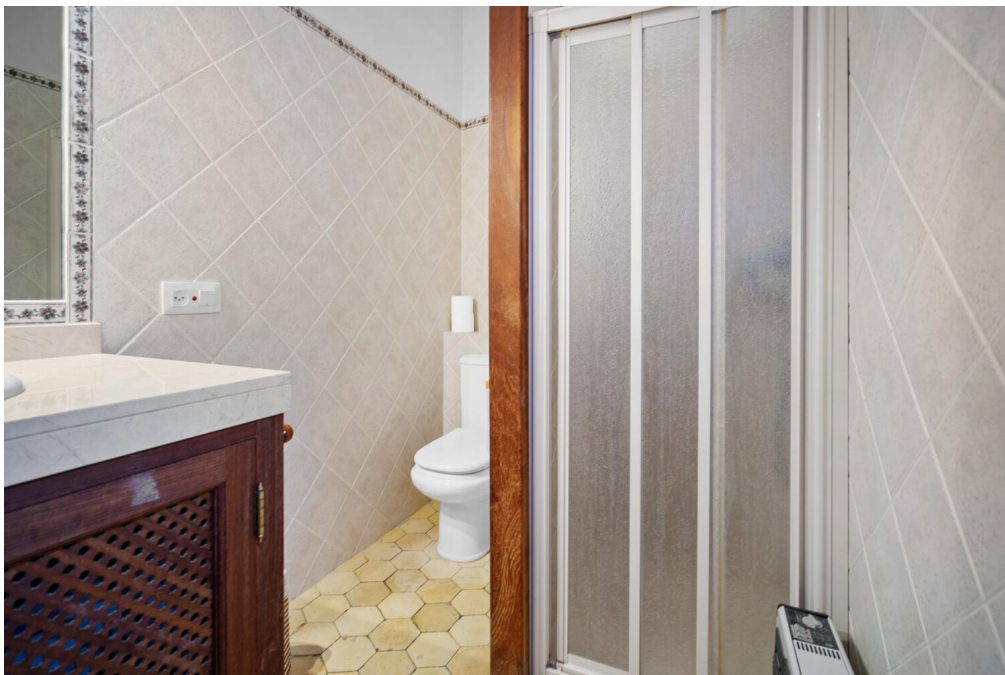
Objektnummer: ES263745842 - 07210 Algaida - Mitte

Die Immobilie



Objektnummer: ES263745842 - 07210 Algaida - Mitte

Die Immobilie



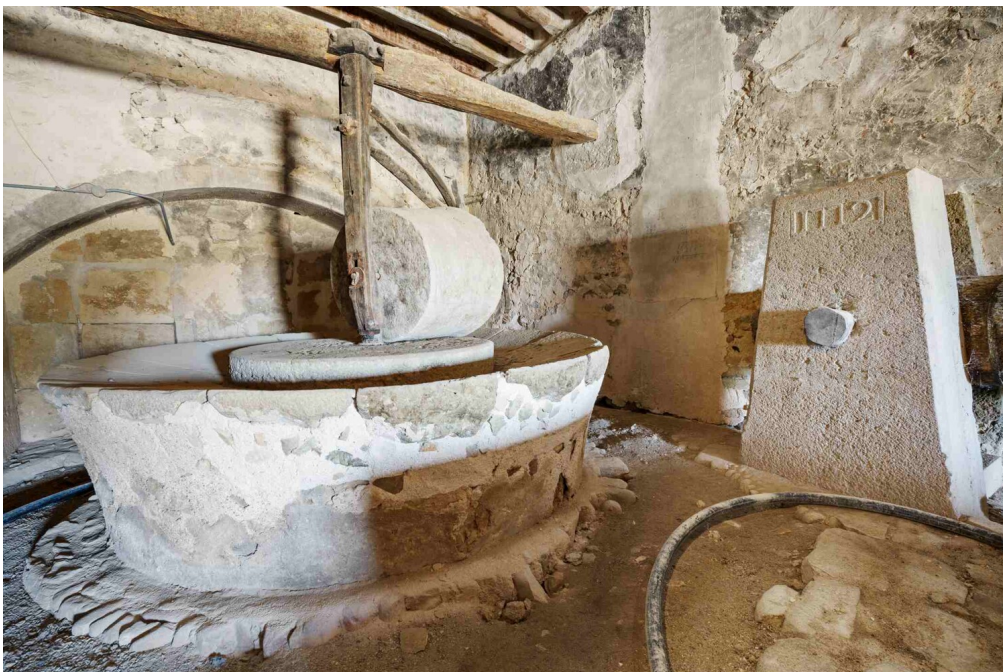
Objektnummer: ES263745842 - 07210 Algaida - Mitte

Die Immobilie



Objektnummer: ES263745842 - 07210 Algaida - Mitte

Die Immobilie



Objektnummer: ES263745842 - 07210 Algaida - Mitte

Die Immobilie



Objektnummer: ES263745842 - 07210 Algaida - Mitte

Ein erster Eindruck

In privilegierter Lage zwischen Lluçmajor und Algaida, im Herzen der Randa-Täler, befindet sich Son Reus de Randa – ein geschichtsträchtiges Landgut mit dokumentierten Wurzeln bis ins frühe 16. Jahrhundert. Einst als Torre d'en Reus bekannt, war das Anwesen über Jahrhunderte ein autarkes Gut mit eigener Produktion von Wein, Olivenöl und landwirtschaftlichen Erzeugnissen sowie einem außergewöhnlichen Bewässerungssystem.

Das dreigeschossige Haupthaus bewahrt die authentische Architektur großer mallorquinischer Fincas mit ca. 8–10 Schlafzimmern, großzügigen Wohnbereichen, vier Bädern, zwei Küchen sowie originalen Steinbögen. Terrassen und Innenhöfe schaffen fließende Übergänge zwischen Innen- und Außenraum. Die südorientierte Fassade mit historischem Eingangsportäl (1776), Balkon und Sonnenuhr unterstreicht den repräsentativen Charakter.

Besonders selten sind die vollständig erhaltenen historischen Produktionsbereiche: ein großer Weinkeller mit Hochkapazitätsfässern, ein monumentales mehrkammeriges Fassgebäude, eine traditionelle Olivenölmühle, ein Holzofen sowie Räume zur Herstellung regionaler Spezialitäten wie Sobrasada.

Das weitläufige Grundstück umfasst Acker- und Buschland, gepflegte Gärten, Obst- und Gemüsegärten, Stallungen sowie einen Teil des Puig de Randa mit beeindruckendem Panoramablick. Ein bedeutendes Kulturerbe bildet das Wassersystem mit großer Zisterne, aktivem Brunnen und einem der längsten dokumentierten Qanate Mallorcas — ideale Voraussetzungen für Selbstversorgung.

Die Gebäude befinden sich in ausgezeichnetem Erhaltungszustand; Struktur und Dächer wurden sorgfältig instand gehalten. Das Anwesen ist bewohnt und

vermittelt eine authentische, lebendige Atmosphäre.

Trotz absoluter Ruhe besteht eine hervorragende Anbindung: nur wenige Minuten nach Lluçmajor und etwa 35 Minuten in die Inselhauptstadt Palma.

Son Reus de Randa ist ein außergewöhnliches Anwesen mit Geschichte, Substanz und Seele — ideal als repräsentativer Landsitz, generationsübergreifendes Familiendomizil oder nachhaltiges Lebensprojekt.

Objektnummer: ES263745842 - 07210 Algaida - Mitte

Ausstattung und Details

- Einbauküche
- Kamin
- Terrasse
- Garten
- Landwirtschaft
- Olivenmühle
- Fruchtbäume
- Brunnen und Zisterne

Objektnummer: ES263745842 - 07210 Algaida - Mitte

Alles zum Standort

Algaida ist eine traditionsreiche Gemeinde im Herzen Mallorcas und zählt rund 6.000 Einwohner. Der Ort liegt in der sanft hügeligen Landschaft des Inselinneren und bewahrt bis heute seinen authentischen, mallorquinischen Charakter. Die Geschichte reicht bis in die maurische Zeit zurück, worauf auch der Ortsname arabischen Ursprungs hinweist. Später entwickelte sich Algaida zu einem landwirtschaftlich geprägten Zentrum, bekannt für Mandel- und Feigenanbau sowie Weinproduktion. Wahrzeichen der Gemeinde ist der Puig de Randa mit dem bekannten Wallfahrtskloster Cura, das einen weiten Panoramablick über große Teile der Insel bietet und historisch mit dem Philosophen Ramon Llull verbunden ist. Die Lage im Inselinneren verbindet Ruhe und Natur mit guter Erreichbarkeit. Palma ist etwa 22 Kilometer entfernt, der internationale Flughafen Son Sant Joan liegt rund 18 Kilometer entfernt und ist in etwa 20 Minuten erreichbar. Trotz der ländlichen Umgebung besteht eine gute Anbindung an das Straßennetz, sodass sowohl die Hauptstadt als auch die Küstenregionen unkompliziert erreichbar sind. Internationale Schulen befinden sich vor allem im Raum Palma und sind je nach Standort in etwa 20 bis 30 Autominuten erreichbar.

Algaida bietet ein hohes Maß an Lebensqualität für Naturliebhaber und Ruhesuchende. Die umliegenden Hügel und Felder eignen sich hervorragend für Radfahren, Wandern und Reiten, während traditionelle Dorfplätze, Cafés und Wochenmärkte das soziale Leben prägen. Golfplätze, Tennisanlagen und weitere Sporteinrichtungen befinden sich in der näheren Umgebung Richtung Palma und Lluçmajor. Algaida steht für authentisches Wohnen im Grünen mit gleichzeitig guter Anbindung an die urbane Infrastruktur der Inselhauptstadt.

Objektnummer: ES263745842 - 07210 Algaida - Mitte

Weitere Informationen

Grundsätzlich empfehlen wir, die baurechtliche Situation durch einen Fachanwalt prüfen zu lassen. Alle Angaben basieren ausschließlich auf den Informationen des Eigentümers bzw. Auftraggebers. Wir übernehmen keine Haftung für die Vollständigkeit, Richtigkeit und Aktualität der Angaben. Die Courtage geht zu Lasten des Verkäufers. Die Kosten des Kaufs, die Notargebühren und die Grundkosten gehen zu Lasten des Verkäufers.

Objektnummer: ES263745842 - 07210 Algaida - Mitte

Ansprechpartner

Weitere Informationen erhalten Sie über Ihren Ansprechpartner:

Florian Waetzoldt

Placa Hostals 11, 07320 Santa Maria del Camí

Tel.: +34 871 - 201 945

E-Mail: santamaria@von-poll.com

Zum Impressum der von Poll Immobilien GmbH

www.von-poll.com