

Bunyola - Mitte

Mediterrane Finca mit Pool in ruhiger Lage bei Bunyola

Objektnummer: ES263745789



KAUFPREIS: 2.350.000 EUR • WOHNFLÄCHE: ca. 297 m² • ZIMMER: 5 • GRUNDSTÜCK: 2.215 m²

Objektnummer: ES263745789 - 07110 Bunyola - Mitte

- Auf einen Blick
- Die Immobilie
- Auf einen Blick:
Energiedaten
- Grundrisse
- Ein erster Eindruck
- Ausstattung und Details
- Alles zum Standort
- Weitere Informationen
- Ansprechpartner

Objektnummer: ES263745789 - 07110 Bunyola - Mitte

Auf einen Blick

Objektnummer	ES263745789	Kaufpreis	2.350.000 EUR
Wohnfläche	ca. 297 m ²	Haus	Finca
Zimmer	5	Bauweise	Massiv
Schlafzimmer	4	Ausstattung	Terrasse, Schwimmbad, Kamin, Einbauküche
Badezimmer	3		
Baujahr	1898		
Stellplatz	2 x Freiplatz		

Objektnummer: ES263745789 - 07110 Bunyola - Mitte

Auf einen Blick: Energiedaten

Wesentlicher Energieträger	Öl	Energie- Effizienzklasse	C
Energieausweis gültig bis	20.03.2036		
Befeuerung	Öl		

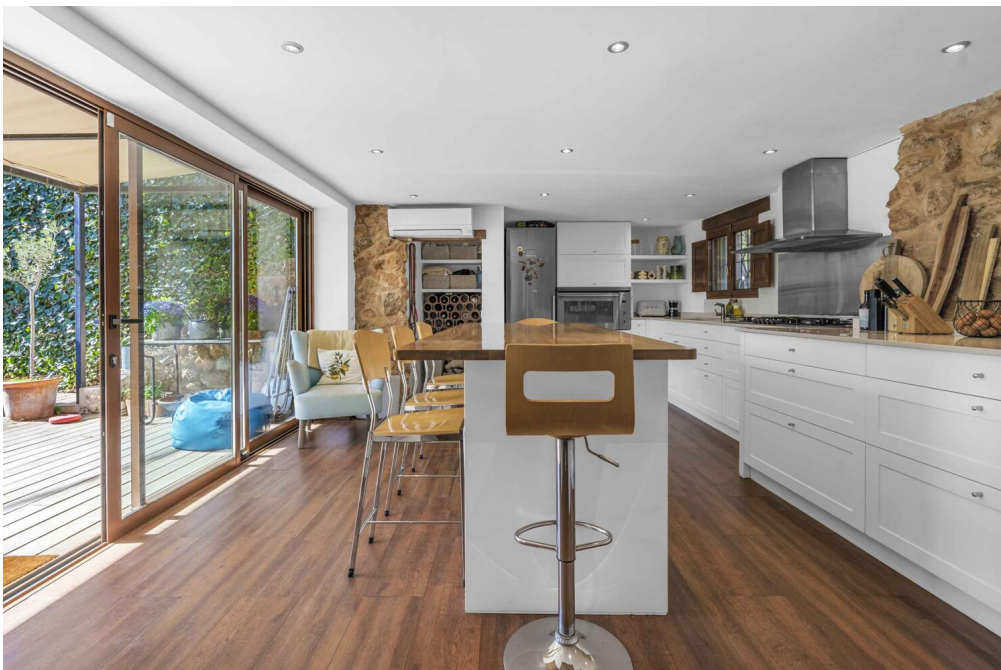
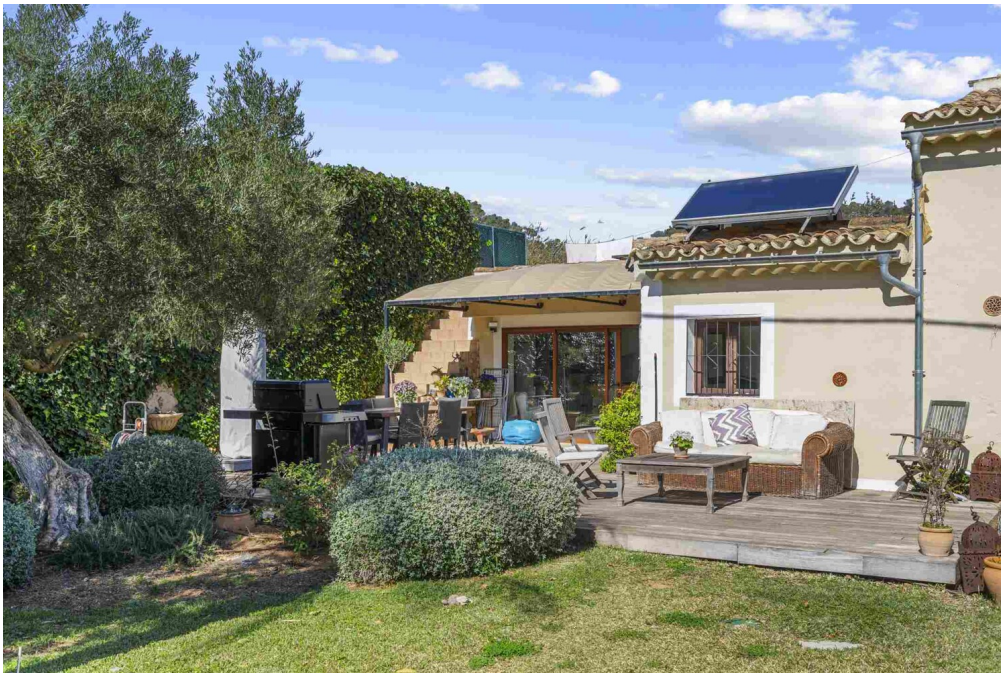
Objektnummer: ES263745789 - 07110 Bunyola - Mitte

Die Immobilie



Objektnummer: ES263745789 - 07110 Bunyola - Mitte

Die Immobilie



Objektnummer: ES263745789 - 07110 Bunyola - Mitte

Die Immobilie



Objektnummer: ES263745789 - 07110 Bunyola - Mitte

Die Immobilie



Objektnummer: ES263745789 - 07110 Bunyola - Mitte

Die Immobilie



Objektnummer: ES263745789 - 07110 Bunyola - Mitte

Die Immobilie



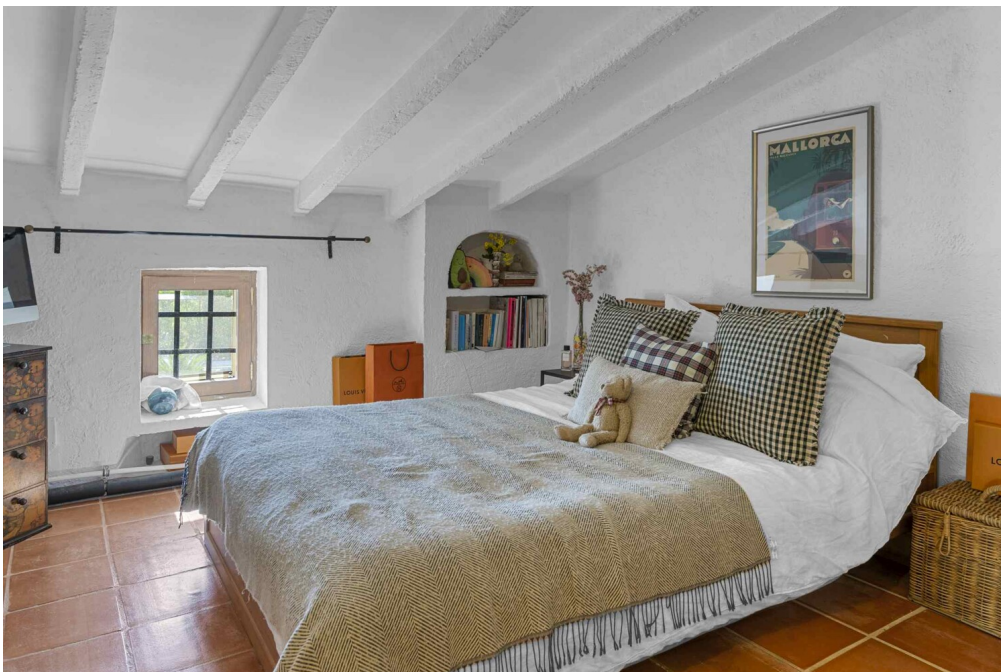
Objektnummer: ES263745789 - 07110 Bunyola - Mitte

Die Immobilie



Objektnummer: ES263745789 - 07110 Bunyola - Mitte

Die Immobilie



Objektnummer: ES263745789 - 07110 Bunyola - Mitte

Die Immobilie



Objektnummer: ES263745789 - 07110 Bunyola - Mitte

Die Immobilie



Objektnummer: ES263745789 - 07110 Bunyola - Mitte

Die Immobilie



Objektnummer: ES263745789 - 07110 Bunyola - Mitte

Die Immobilie



Objektnummer: ES263745789 - 07110 Bunyola - Mitte

Die Immobilie



Objektnummer: ES263745789 - 07110 Bunyola - Mitte

Grundrisse



Dieser Grundriss ist nicht maßstabsgetreu. Die Unterlagen wurden uns vom Auftraggeber zur Verfügung gestellt. Aus diesem Grund können wir nicht für die Richtigkeit der Angaben garantieren.

Objektnummer: ES263745789 - 07110 Bunyola - Mitte

Ein erster Eindruck

Diese gepflegte Finca vereint mediterranen Charme mit gehobenem Wohnkomfort in ruhiger Lage zwischen Bunyola und ganz in der Nähe von Santa Maria del Camí. Umgeben von der ursprünglichen Natur Mallorcas – mit Mandelbäumen, weiten Blicken und dem typischen Insel-Flair, das von Weideflächen und Schafen geprägt ist – genießen Sie hier Privatsphäre und Entspannung in authentischer Umgebung.

Auf einem ca. 2.215 m² großen Grundstück bietet die Immobilie eine Wohnfläche von etwa 297 m², verteilt auf zwei Etagen. Insgesamt stehen Ihnen 5 Zimmer zur Verfügung, darunter 4 Schlafzimmer sowie 3 Badezimmer – ideal für Familien, Gäste oder als stilvolles Feriendomizil.

Ein besonderer Höhepunkt ist die großzügige Einbauküche, die als zentraler Treffpunkt des Hauses dient und modernes Kochen mit geselligem Wohnen verbindet. Der Außenbereich überzeugt mit einer überdachten Terrasse für angenehme Stunden im Schatten, mehreren Sitzgelegenheiten, sowie einem Swimmingpool, der an warmen Tagen für Erfrischung sorgt. Außenstellplätze für Fahrzeuge sind ebenfalls vorhanden.

Für weitere Informationen oder zur Vereinbarung eines Besichtigungstermins kontaktieren Sie uns gerne.

Objektnummer: ES263745789 - 07110 Bunyola - Mitte

Ausstattung und Details

- Einbauküche
- Terrasse
- Swimmingpool
- Öl-Heizung
- Garten
- BBQ-Bereich
- Freiparkplätze

Objektnummer: ES263745789 - 07110 Bunyola - Mitte

Alles zum Standort

Bunyola ist ein malerisches Dorf am Fuße der Sierra de Tramuntana mit ca. 7.000 Einwohnern. Mit einem weitläufigen Gemeindegebiet zählt Bunyola zu den sechs größten Gemeinden Mallorcas, mit z.B. dem idyllischen Ort Orient und die exklusive Villengegend Sa Coma, sowie die historischen Landgüter Alfàbia und Raixa. Besonders sehenswert sind die Jardins d'Alfàbia, prächtige historische Gärten mit exotischen Pflanzen, Wasserspielen und einem Herrenhaus aus dem 13. Jahrhundert. Ein Highlight dieser malerischen Region ist das Waldgebiet Sa Comuna, eines der größten öffentlich zugänglichen Waldgebiete der Insel mit einem kulturellen Wanderweg. Im Herzen von Bunyola befinden sich die barocke Kirche San Mateo und der Hauptplatz, wo man in entspannter Atmosphäre einen guten Kaffee genießen kann. Die historische Holzeisenbahn von Sóller passiert auf ihrem Weg nach Palma den alten Bahnhof des Dorfes. Bunyola besticht durch seine Ruhe, die Schönheit seiner engen Gassen und die Architektur der alten Steinhäuser sowie durch seine Nähe und gute Verkehrsanbindung an Palma. Mittwochs und samstags findet ein Wochenmarkt statt, auf dem frisches Obst und Gemüse, Kleidung und vieles mehr angeboten wird. Das Dorf bietet auch eine Auswahl an guten Restaurants und Cafés. Der Flughafen ist ca. 24 km und Palma sowie die nächsten Strände etwa 19 km entfernt. Bunyola vereint Tradition, Natur und Komfort – ein perfekter Ort zum Leben und Entspannen.

Objektnummer: ES263745789 - 07110 Bunyola - Mitte

Weitere Informationen

Grundsätzlich empfehlen wir, die baurechtliche Situation durch einen Fachanwalt prüfen zu lassen. Alle Angaben basieren ausschließlich auf den Informationen des Eigentümers bzw. Auftraggebers. Wir übernehmen keine Gewähr für die Vollständigkeit, Richtigkeit und Aktualität der Angaben. Die Courtage geht zu Lasten des Verkäufers. Die beim Kauf anfallenden Steuern, die Notar- und die Grundbuchkosten sind vom Käufer zu tragen.

Objektnummer: ES263745789 - 07110 Bunyola - Mitte

Ansprechpartner

Weitere Informationen erhalten Sie über Ihren Ansprechpartner:

Florian Waetzoldt

Placa Hostals 11, 07320 Santa Maria del Camí

Tel.: +34 871 - 201 945

E-Mail: santamaria@von-poll.com

Zum Impressum der von Poll Immobilien GmbH

www.von-poll.com