

Palma

Exklusives Penthouse am Paseo Marítimo – Wohnen auf höchstem Niveau in Palma

Objektnummer: ES25374552_26



KAUFPREIS: 4.400.000 EUR • WOHNFLÄCHE: ca. 123,51 m² • ZIMMER: 4

Objektnummer: ES253745552_26 - 07014 Palma

- Auf einen Blick**
- Die Immobilie**
- Auf einen Blick: Energiedaten**
- Grundrisse**
- Ein erster Eindruck**
- Ausstattung und Details**
- Alles zum Standort**
- Weitere Informationen**
- Ansprechpartner**

Objektnummer: ES253745552_26 - 07014 Palma

Auf einen Blick

Objektnummer	ES253745552_26	Kaufpreis	4.400.000 EUR
Wohnfläche	ca. 123,51 m ²	Wohnung	Penthouse
Etage	4	Ausstattung	Terrasse, Schwimmbad, Sauna, Garten/ mitbenutzung, Einbauküche
Zimmer	4		
Schlafzimmer	2		
Badezimmer	2		

Objektnummer: ES253745552_26 - 07014 Palma

Auf einen Blick: Energiedaten

Heizungsart	Fußbodenheizung
Befuerung	Erdwärme

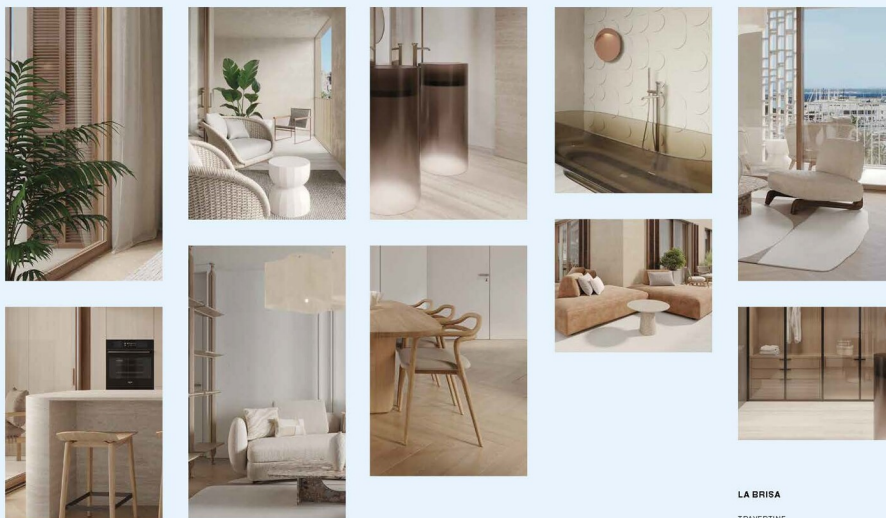
Objektnummer: ES253745552_26 - 07014 Palma

Die Immobilie



Objektnummer: ES253745552_26 - 07014 Palma

Die Immobilie



LA BRISA

TOVAERTINE
Tovavertine
WHITE OAKS
Weiss-Eiche
HERRINGBONE PARQUETS
Fischgrätenparquet
SMOKED GLASSES
Rauchglas
NICKEL FINISHES
Nickel-Finish

*This is a general overview of the project and does not constitute an offer or a contract. The actual design and construction details are subject to change without notice.



Objektnummer: ES253745552_26 - 07014 Palma

Die Immobilie



Objektnummer: ES253745552_26 - 07014 Palma

Die Immobilie



Objektnummer: ES253745552_26 - 07014 Palma

Die Immobilie



Objektnummer: ES253745552_26 - 07014 Palma

Die Immobilie



Objektnummer: ES253745552_26 - 07014 Palma

Die Immobilie



Objektnummer: ES253745552_26 - 07014 Palma

Die Immobilie



Objektnummer: ES253745552_26 - 07014 Palma

Die Immobilie



Objektnummer: ES253745552_26 - 07014 Palma

Die Immobilie



Objektnummer: ES253745552_26 - 07014 Palma

Die Immobilie



Objektnummer: ES253745552_26 - 07014 Palma

Die Immobilie



Objektnummer: ES253745552_26 - 07014 Palma

Die Immobilie



Objektnummer: ES253745552_26 - 07014 Palma

Die Immobilie



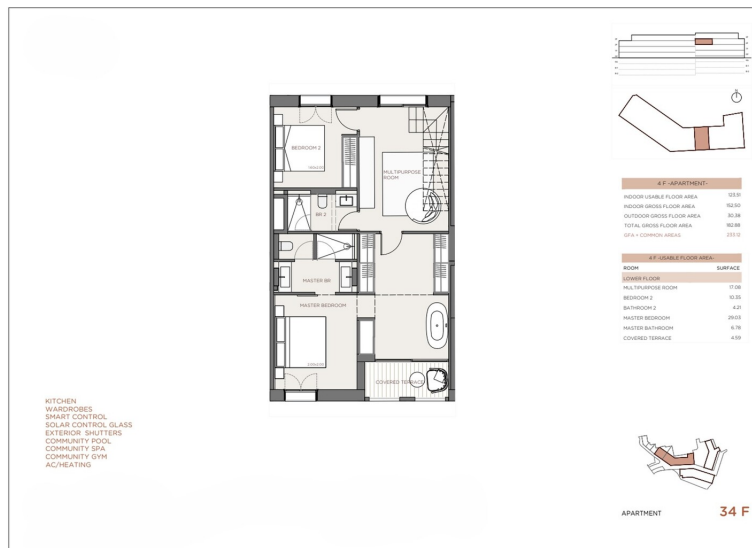
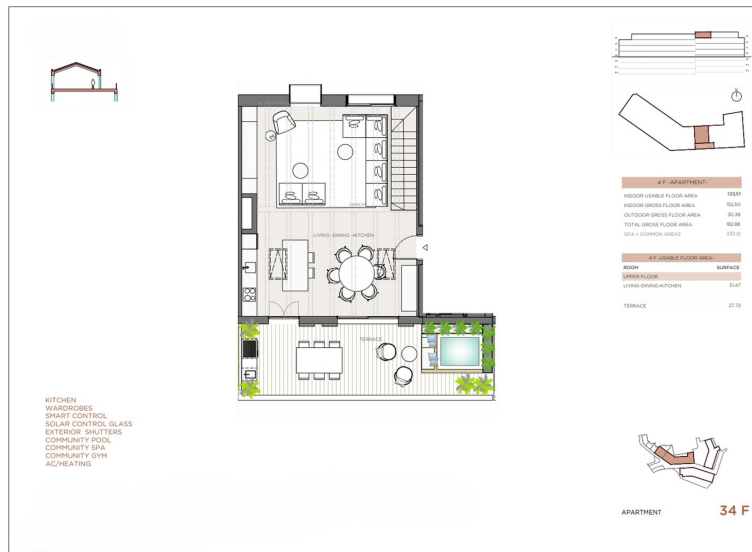
Objektnummer: ES253745552_26 - 07014 Palma

Die Immobilie



Objektnummer: ES253745552_26 - 07014 Palma

Grundrisse







Dieser Grundriss ist nicht maßstabsgetreu. Die Unterlagen wurden uns vom Auftraggeber zur Verfügung gestellt. Aus diesem Grund können wir nicht für die Richtigkeit der Angaben garantieren.

Objektnummer: ES253745552_26 - 07014 Palma

Ein erster Eindruck

Im Herzen von Palma, im traditionsreichen Viertel Es Jonquet, entsteht ein herausragender Wohnkomplex, der Geschichte, modernes Design und mediterranen Lebensstil auf höchstem Niveau verbindet.

Das Projekt umfasst 57 exklusive Wohnungen, von eleganten Einzimmerapartments bis hin zu großzügigen Penthouses mit Dachterrassen und privaten Pools. Viele Einheiten bieten einen unvergleichlichen Blick auf das Meer, den Hafen und die Skyline von Palma.

Die Architektur kombiniert zeitlose Eleganz mit modernster Bauqualität und nachhaltigen Materialien. Große Glasfronten, lichtdurchflutete Räume und weitläufige Grundrisse schaffen ein einzigartiges Wohngefühl zwischen urbanem Leben und mediterraner Ruhe.

Das Angebot an Service und Freizeitmöglichkeiten setzt neue Maßstäbe. Ein exklusiver Wellnessbereich mit Innenpool, Sauna, Dampfbad und Jacuzzi lädt zum Entspannen ein. Fitnessräume, Bereiche für Yoga und Meditation, ein Außenpool mit Sonnendeck und Panoramablick sowie ein Clubhaus mit Heimkino, Weinkeller und Golf Simulator runden das Bild ab. Ein Concierge Service und ein durchgehendes Sicherheitskonzept sorgen zusätzlich für höchsten Komfort.

Dieser Wohnkomplex steht für einen neuen Standard des Wohnens in Palma. Elegant, exklusiv und eingebettet in eines der charmantesten Viertel der Stadt.

Objektnummer: ES253745552_26 - 07014 Palma

Ausstattung und Details

- Spa & Wellness
- Vorführraum
- Fitnessräume
- Pool & Solarium
- Heimkino
- Sportplatz
- Autowaschanlage & Fahrzeug-Drehbühne
- 24 Stunden Rezeption + High-end-concierge
- Golf- Simulator
- Weinkeller
- Clubhaus
- Parkanlagen
- Geothermie und Solaranlage

Objektnummer: ES253745552_26 - 07014 Palma

Alles zum Standort

Palma de Mallorca gilt als eine der faszinierendsten Städte des Mittelmeers. Die Hauptstadt der Insel verbindet historische Eleganz mit kosmopolitischem Flair und mediterraner Lebensqualität. Prachtige Bauwerke wie die Kathedrale La Seu, charmante Altstadtgassen mit Boutiquen und Galerien sowie die palmengesäumte Hafensperrade prägen das unverwechselbare Stadtbild. Hier vereinen sich Kultur, Geschichte und ein moderner Lebensstil zu einem außergewöhnlichen Ambiente.

Nur wenige Schritte vom Zentrum entfernt liegt Santa Catalina, eines der lebendigsten und begehrtesten Viertel Palmas. Ursprünglich ein traditionelles Fischerviertel, hat es sich zu einem Hotspot für Lifestyle, Gastronomie und Kultur entwickelt. Bunte Stadthäuser, trendige Cafés, exklusive Restaurants und kleine Boutiquen verleihen der Umgebung einen unverwechselbaren Charme. Besonders die Markthalle Mercat de Santa Catalina mit ihrem vielfältigen kulinarischen Angebot macht das Viertel zu einem Treffpunkt für Einheimische und internationale Besucher gleichermaßen. Santa Catalina verkörpert urbanes Leben mit mediterraner Leichtigkeit und gehört zu den attraktivsten Wohnlagen der Stadt.

Objektnummer: ES253745552_26 - 07014 Palma

Weitere Informationen

Grundsätzlich empfehlen wir, die baurechtliche Situation durch einen Fachanwalt prüfen zu lassen. Alle Angaben basieren ausschließlich auf den Informationen des Eigentümers bzw. Auftraggeber. Wir übernehmen keine Gewähr für die Vollständigkeit, Richtigkeit und Aktualität der Angaben. Die Courtage geht zu Lasten des Verkäufers. Die beim Kauf anfallenden Steuern, die Notar- und die Grundbuchkosten sind vom Käufer zu tragen.

Objektnummer: ES253745552_26 - 07014 Palma

Ansprechpartner

Weitere Informationen erhalten Sie über Ihren Ansprechpartner:

Florian Waetzoldt

Placa Hostals 11, 07320 Santa Maria del Camí

Tel.: +34 871 - 201 945

E-Mail: santamaria@von-poll.com

Zum Impressum der von Poll Immobilien GmbH

www.von-poll.com