

Bunyola - Mitte

Ein mediterraner Wohnraum in Bunyola – stilvoll sanieretes Dorfhaus mit luxuriöser Ausstattung

Objektnummer: ES253745658



KAUFPREIS: 2.200.000 EUR • WOHNFLÄCHE: ca. 130 m² • ZIMMER: 4 • GRUNDSTÜCK: 132 m²

Objektnummer: ES253745658 - 07110 Bunyola - Mitte

- Auf einen Blick**
- Die Immobilie**
- Grundrisse**
- Ein erster Eindruck**
- Ausstattung und Details**
- Alles zum Standort**
- Weitere Informationen**
- Ansprechpartner**

Objektnummer: ES253745658 - 07110 Bunyola - Mitte

Auf einen Blick

Objektnummer	ES253745658	Kaufpreis	2.200.000 EUR
Wohnfläche	ca. 130 m²	Haus	Stadthaus
Zimmer	4		
Schlafzimmer	3		
Badezimmer	3		
Baujahr	1915		

Objektnummer: ES253745658 - 07110 Bunyola - Mitte

Die Immobilie



Objektnummer: ES253745658 - 07110 Bunyola - Mitte

Die Immobilie



Objektnummer: ES253745658 - 07110 Bunyola - Mitte

Die Immobilie



Objektnummer: ES253745658 - 07110 Bunyola - Mitte

Die Immobilie



Objektnummer: ES253745658 - 07110 Bunyola - Mitte

Die Immobilie



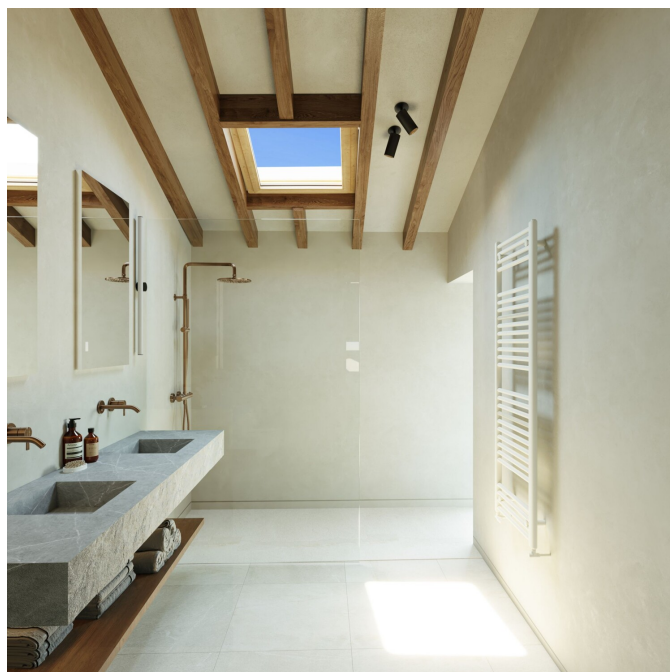
Objektnummer: ES253745658 - 07110 Bunyola - Mitte

Die Immobilie



Objektnummer: ES253745658 - 07110 Bunyola - Mitte

Die Immobilie



Objektnummer: ES253745658 - 07110 Bunyola - Mitte

Die Immobilie



Objektnummer: ES253745658 - 07110 Bunyola - Mitte

Die Immobilie



Objektnummer: ES253745658 - 07110 Bunyola - Mitte

Grundrisse

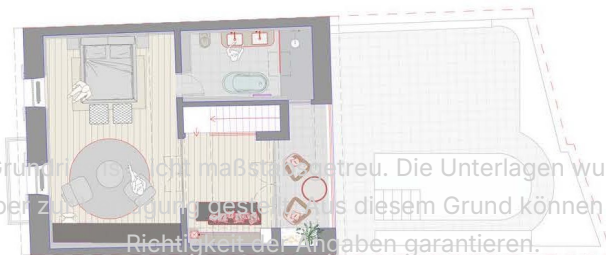


GROUND FLOOR

27



FIRST FLOOR



Dieser Grundriss ist nicht maßstabgetreu. Die Unterlagen wurden uns vom Auftraggeber zur Verfügung gestellt. Aus diesem Grund können wir nicht für die Richtigkeit der Angaben garantieren.

SECOND FLOOR

Objektnummer: ES253745658 - 07110 Bunyola - Mitte

Ein erster Eindruck

In einer der begehrtesten Lagen von Bunyola entsteht ein außergewöhnliches Dorfhaus mit ca. 130 m² Wohnfläche, das traditionelle mallorquinische Architektur mit zeitgemäßem Wohnluxus auf höchstem Niveau vereint. Mit erlesenen Materialien, exquisiten Details und einem feinen Gespür für Stil wurde diese Immobilie umfassend und mit großer Sorgfalt saniert – ein Refugium, das Eleganz, Komfort und mediterranes Lebensgefühl perfekt verbindet.

Bereits im Erdgeschoss eröffnet sich eine lichtdurchflutete Wohnwelt: Der großzügige Salon, die moderne Designküche und der elegante Essbereich verschmelzen zu einem offenen Lebensraum voller Weite und Harmonie. Großzügige Glasfronten schaffen einen fließenden Übergang zum sonnenverwöhnten Patio, der mit Pool, Essbereich und luxuriöser Lounge zur privaten Wohlfühloase wird – ein Ort für unvergessliche Begegnungen, entspannte Sommerabende und kostbare Momente unter freiem Himmel.

Im ersten Obergeschoss erwarten Sie zwei stilvolle Schlafzimmer, eines davon mit edlem Bad en Suite, das andere mit privatem Balkon – ein Rückzugsort voller Charme. Ein zusätzliches Bad sowie ein Hauswirtschaftsraum vervollständigen diese Ebene mit höchster Funktionalität und Komfort.

Das oberste Geschoss ist dem Hauptschlafzimmer vorbehalten – eine exklusive Privatetage mit eigenem Bad, separatem Homeoffice oder Wohnbereich und direktem Zugang zu einer traumhaften Terrasse. Von hier aus eröffnet sich ein spektakulärer Panoramablick über Bunyola und die umliegende Landschaft – ein Platz, an dem man den Tag mit Ruhe und Inspiration beginnt und ihn in voller Harmonie ausklingen lässt.

Modernste Technik – darunter Fußbodenheizung, Klimaanlage und hochwertige Isolierverglasung – garantiert ganzjährigen Wohnkomfort auf First-Class-Niveau. Damit wird das Anwesen zu einem Rückzugsort, der keine Wünsche offen lässt.

Die Verbindung aus eleganter Gestaltung, luxuriösen Außenbereichen und der privilegierten Lage macht dieses Dorfhaus zu einem seltenen und herausragenden Lebensraum auf Mallorca. Die Fertigstellung dieses besonderen Schmuckstücks ist für April 2026 geplant.

Objektnummer: ES253745658 - 07110 Bunyola - Mitte

Ausstattung und Details

- Pool von ca. 11 m²
- Terrassen: überdacht ca. 10 m² und ca. 54 m² in Patio
- Fussbodenheizung
- Klimaanlage

Objektnummer: ES253745658 - 07110 Bunyola - Mitte

Alles zum Standort

Bunyola ist ein malerisches Dorf am Fuße der Sierra de Tramuntana mit ca. 7.000 Einwohnern. Mit einem weitläufigen Gemeindegebiet zählt Bunyola zu den sechs größten Gemeinden Mallorcas, mit z.B. dem idyllischen Ort Orient und die exklusive Villengegend Sa Coma, sowie die historischen Landgüter Alfàbia und Raixa. Besonders sehenswert sind die Jardins d'Alfàbia, prächtige historische Gärten mit exotischen Pflanzen, Wasserspielen und einem Herrenhaus aus dem 13. Jahrhundert. Ein Highlight dieser malerischen Region ist das Waldgebiet Sa Comuna, eines der größten öffentlich zugänglichen Waldgebiete der Insel mit einem kulturellen Wanderweg. Im Herzen von Bunyola befinden sich die barocke Kirche San Mateo und der Hauptplatz, wo man in entspannter Atmosphäre einen guten Kaffee genießen kann. Die historische Holzeisenbahn von Sóller passiert auf ihrem Weg nach Palma den alten Bahnhof des Dorfes. Bunyola besticht durch seine Ruhe, die Schönheit seiner engen Gassen und die Architektur der alten Steinhäuser sowie durch seine Nähe und gute Verkehrsanbindung an Palma. Mittwochs und samstags findet ein Wochenmarkt statt, auf dem frisches Obst und Gemüse, Kleidung und vieles mehr angeboten wird. Das Dorf bietet auch eine Auswahl an guten Restaurants und Cafés. Der Flughafen ist ca. 24 km und Palma sowie die nächsten Strände etwa 19 km entfernt. Bunyola vereint Tradition, Natur und Komfort – ein perfekter Ort zum Leben und Entspannen.

Objektnummer: ES253745658 - 07110 Bunyola - Mitte

Weitere Informationen

Grundsätzlich empfehlen wir, die baurechtliche Situation durch einen Fachanwalt prüfen zu lassen. Alle Angaben basieren ausschließlich auf den Informationen des Eigentümers bzw. Auftraggeber. Wir übernehmen keine Gewähr für die Vollständigkeit, Richtigkeit und Aktualität der Angaben. Die Courtage geht zu Lasten des Verkäufers. Die beim Kauf anfallenden Steuern, die Notar- und die Grundbuchkosten sind vom Käufer zu tragen.

Objektnummer: ES253745658 - 07110 Bunyola - Mitte

Ansprechpartner

Weitere Informationen erhalten Sie über Ihren Ansprechpartner:

Florian Waetzoldt

Placa Hostals 11, 07320 Santa Maria del Camí

Tel.: +34 871 - 201 945

E-Mail: santamaria@von-poll.com

Zum Impressum der von Poll Immobilien GmbH

www.von-poll.com