

Sineu - Mitte

Exklusives Anwesen im Herzen von Mallorca

Objektnummer: ES253745597



KAUFPREIS: 1.200.000 EUR • WOHNFLÄCHE: ca. 290 m² • ZIMMER: 4 • GRUNDSTÜCK: 15.046 m²

Objektnummer: ES253745597 - 07510 Sineu - Mitte

- Auf einen Blick
- Die Immobilie
- Auf einen Blick:
Energiedaten
- Grundrisse
- Ein erster Eindruck
- Ausstattung und Details
- Alles zum Standort
- Weitere Informationen
- Ansprechpartner

Objektnummer: ES253745597 - 07510 Sineu - Mitte

Auf einen Blick

Objektnummer	ES253745597	Kaufpreis	1.200.000 EUR
Wohnfläche	ca. 290 m ²	Haus	Finca
Zimmer	4	Bauweise	Massiv
Schlafzimmer	3	Ausstattung	Terrasse, Schwimmbad, Kamin
Badezimmer	3		
Baujahr	1989		

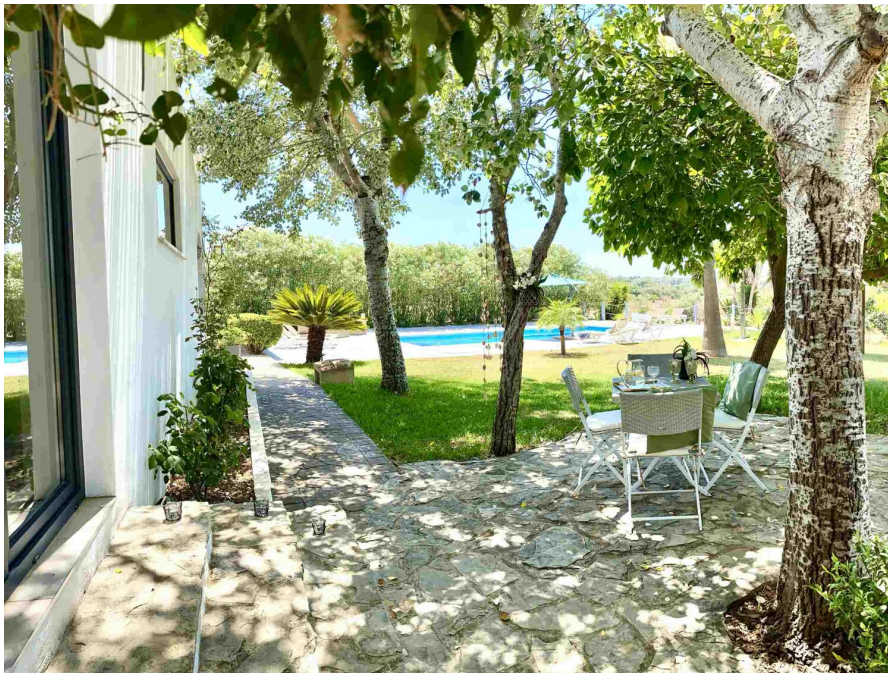
Objektnummer: ES253745597 - 07510 Sineu - Mitte

Auf einen Blick: Energiedaten

Heizungsart	Fußbodenheizung
Befeuerung	Elektro

Objektnummer: ES253745597 - 07510 Sineu - Mitte

Die Immobilie



Objektnummer: ES253745597 - 07510 Sineu - Mitte

Die Immobilie



Objektnummer: ES253745597 - 07510 Sineu - Mitte

Die Immobilie



Objektnummer: ES253745597 - 07510 Sineu - Mitte

Die Immobilie



Objektnummer: ES253745597 - 07510 Sineu - Mitte

Die Immobilie



Objektnummer: ES253745597 - 07510 Sineu - Mitte

Die Immobilie



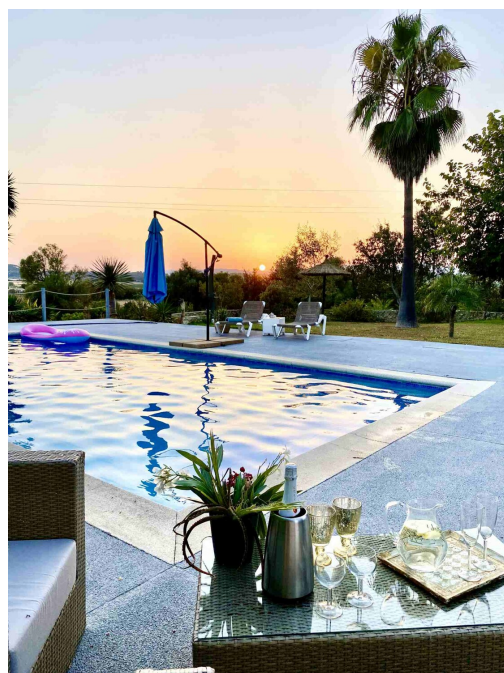
Objektnummer: ES253745597 - 07510 Sineu - Mitte

Die Immobilie



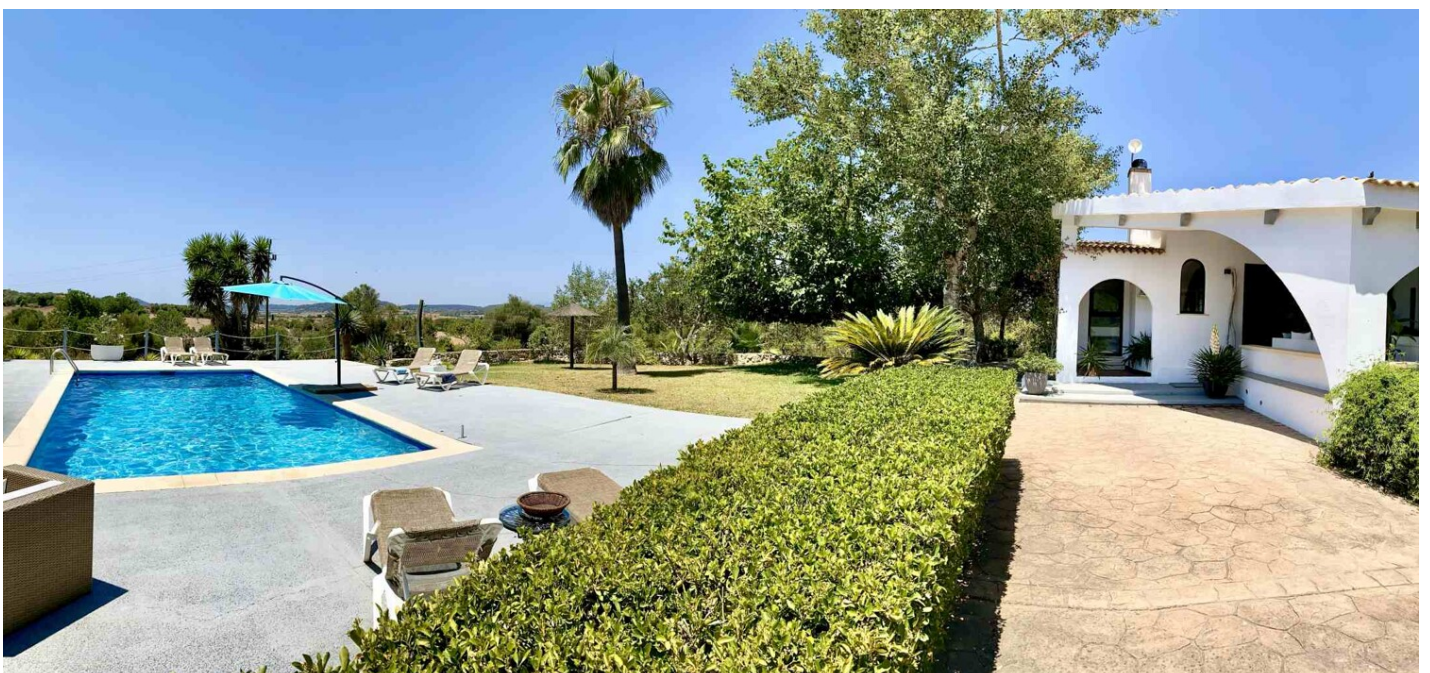
Objektnummer: ES253745597 - 07510 Sineu - Mitte

Die Immobilie



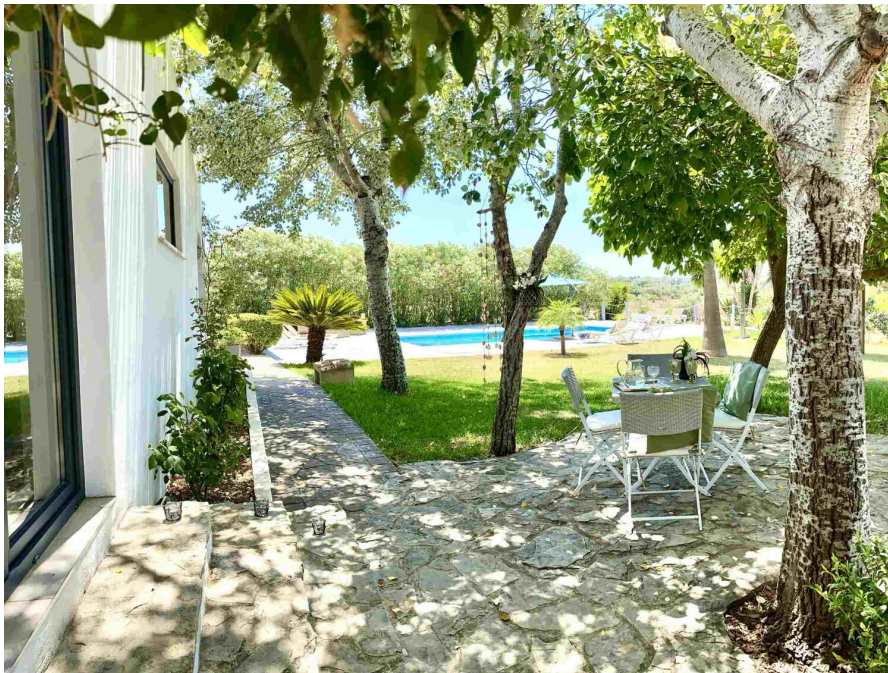
Objektnummer: ES253745597 - 07510 Sineu - Mitte

Die Immobilie



Objektnummer: ES253745597 - 07510 Sineu - Mitte

Die Immobilie



Objektnummer: ES253745597 - 07510 Sineu - Mitte

Die Immobilie



Objektnummer: ES253745597 - 07510 Sineu - Mitte

Die Immobilie



Objektnummer: ES253745597 - 07510 Sineu - Mitte

Die Immobilie



Objektnummer: ES253745597 - 07510 Sineu - Mitte

Die Immobilie



Objektnummer: ES253745597 - 07510 Sineu - Mitte

Die Immobilie



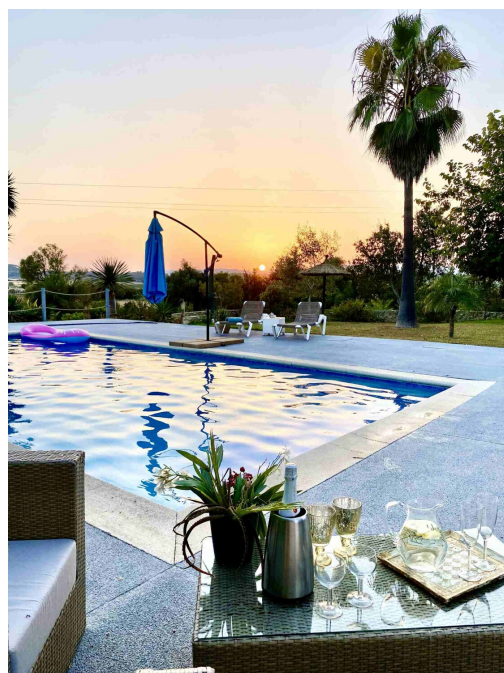
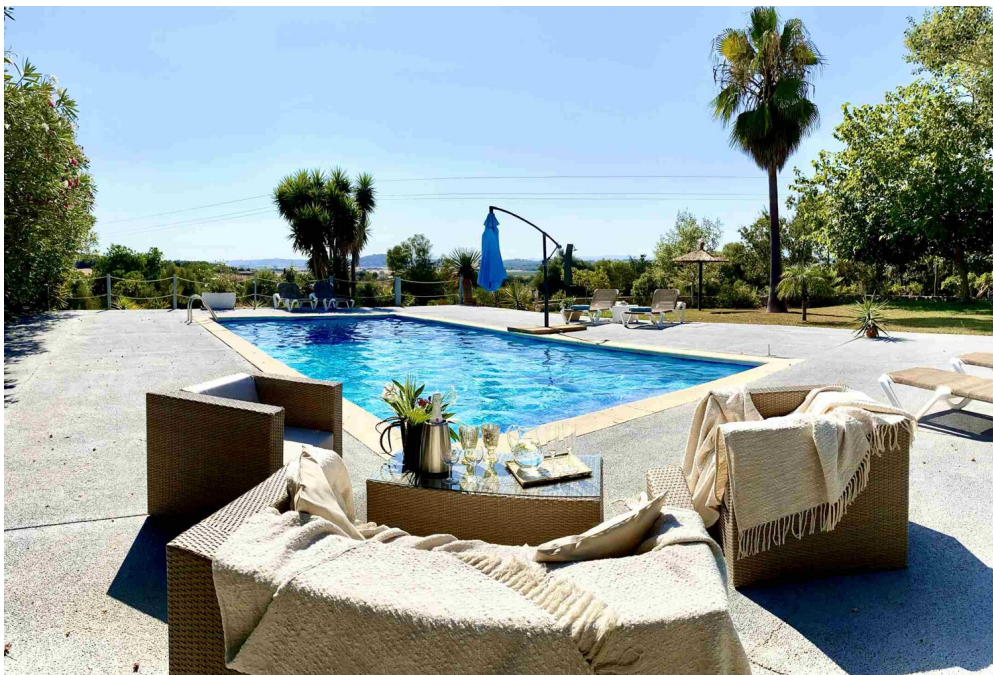
Objektnummer: ES253745597 - 07510 Sineu - Mitte

Die Immobilie



Objektnummer: ES253745597 - 07510 Sineu - Mitte

Die Immobilie



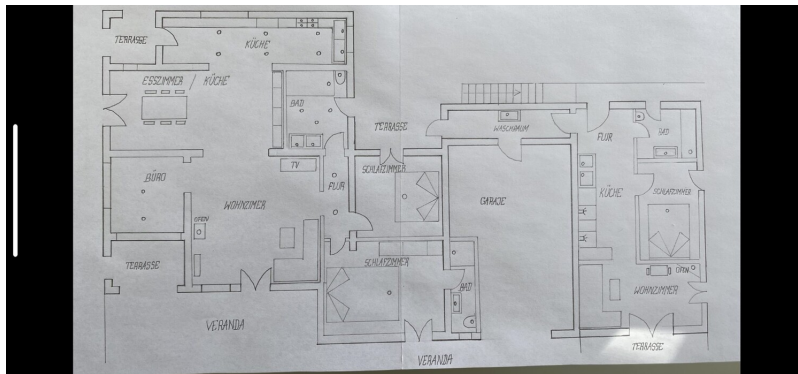
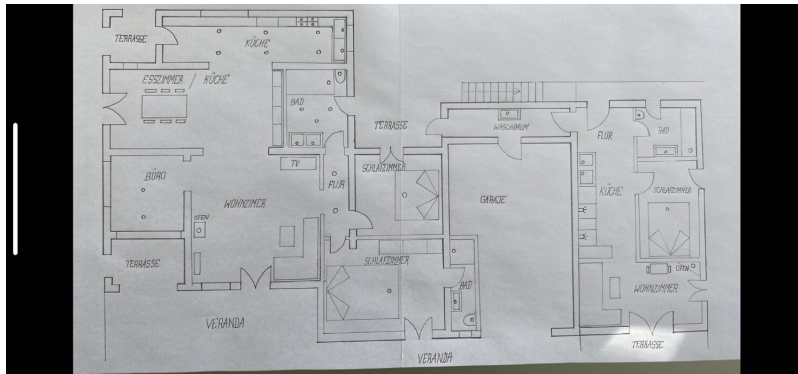
Objektnummer: ES253745597 - 07510 Sineu - Mitte

Die Immobilie



Objektnummer: ES253745597 - 07510 Sineu - Mitte

Grundrisse



Dieser Grundriss ist nicht maßstabsgetreu. Die Unterlagen wurden uns vom Auftraggeber zur Verfügung gestellt. Aus diesem Grund können wir nicht für die Richtigkeit der Angaben garantieren.

Objektnummer: ES253745597 - 07510 Sineu - Mitte

Ein erster Eindruck

Dieses exklusive Finca-Anwesen im begehrten Ibiza-Stil befindet sich in ruhiger, privilegierter Lage nahe dem malerischen Ort Sineu und eröffnet einen unvergleichlichen Panoramablick über die sanfte Hügellandschaft Mallorcas. Eingebettet in ein weitläufiges Grundstück von ca. 15.046 m² und umgeben von nur wenigen Nachbarn, vereint diese Immobilie ein Höchstmaß an Privatsphäre mit mediterranem Lebensgefühl auf gehobenem Niveau.

Der liebevoll angelegte Außenbereich präsentiert sich als parkähnliche Gartenlandschaft mit einer Vielzahl exotischer Pflanzen und gewachsener Obstbäume, darunter Orangen-, Zitronen-, Feigen-, Mandel-, Grapefruit- und Kakibäume. Großzügige Freiflächen, ein durchdachtes Bewässerungssystem sowie der harmonisch integrierte Poolbereich mit einer Größe von 10 x 5 Metern schaffen eine Oase der Ruhe und Erholung. Ein besonderes Highlight ist die etwa 60 m² große, überdachte Veranda, die zu jeder Jahreszeit einen spektakulären Ausblick bietet und den perfekten Rahmen für entspannte Stunden oder gesellige Abende bildet.

Im Inneren überzeugt die ebenerdige Wohnfläche durch ein modernes, offen gestaltetes Raumkonzept mit großzügigen, bodentiefen Fensterfronten, die für ein lichtdurchflutetes Ambiente sorgen und den Innen- und Außenbereich elegant miteinander verbinden. Die Immobilie wurde im Jahr 2019 umfassend und nach deutschem Qualitätsstandard kernsaniert und präsentiert sich in einem neuwertigen Zustand. Herzstück des Hauses ist die hochwertige, offen gestaltete Nolte-Küche mit angrenzendem Essbereich, die von zwei stimmungsvollen Terrassen eingerahmt wird. Der weitläufige Wohnbereich mit integriertem Arbeitsbereich sowie ein stilvoller Kaminofen mit Speckstein verleihen dem Raum eine warme, einladende Atmosphäre.

Drei großzügig geschnittene Schlafzimmer mit Einbauschränken und viel Tageslicht bieten hohen Wohnkomfort. Ergänzt wird dieses Angebot durch drei moderne

Badezimmer mit barrierefreien, begehbaren Duschen, von denen eines en Suite ausgeführt ist.

Für Gäste oder zur flexiblen Nutzung steht ein separates Apartment mit ca. 40 m² Wohnfläche zur Verfügung, das über einen eigenen Eingang und eine private Terrasse verfügt. Es umfasst ein Schlafzimmer, einen Wohn- und Küchenbereich mit Schlafsofa, einen hochwertigen Kaminofen, eine Klimaanlage für warme und kühle Temperaturen sowie ein hell gestaltetes Badezimmer und eignet sich ideal auch zur Vermietung.

Abgerundet wird das Angebot durch eine geräumige Garage mit ca. 35 m² und integriertem Werkstattbereich sowie einen funktionalen Hauswirtschafts- und Technikraum mit Zugang von drei Seiten. Ein eigener, etwa 185 Meter tiefer Brunnen gewährleistet eine unabhängige Wasserversorgung, während der Anschluss an das öffentliche Stromnetz erfolgt. Für ein angenehmes Wohnklima zu jeder Jahreszeit sorgen Klimaanlagen, eine Fußbodenheizung, elektrische Wandheizungen sowie hochwertige Kaminöfen.

Moderne Annehmlichkeiten wie ein automatisches Bewässerungssystem, eine Sicherheits- und Videoüberwachung, Internet, Satelliten-TV sowie eine Wasseraufbereitungsanlage – auch für Trinkwasser – unterstreichen den hohen Ausstattungsstandard dieses außergewöhnlichen Anwesens.

Diese Immobilie vereint stilvolle Architektur, hochwertige Technik und eine traumhafte Lage zu einem einzigartigen Rückzugsort und erfüllt höchste Ansprüche an komfortables Wohnen in mediterraner Umgebung.

Objektnummer: ES253745597 - 07510 Sineu - Mitte

Ausstattung und Details

- Baujahr 1989 / Komplette Kernsanierung 2019
- 3 Schlafzimmer
- 3 Badezimmer
- Große Garage mit kleiner Werkstatt
- 1 Abstellraum
- 1 Waschraum/Heizraum
- Pool 50 m² / 10 x 5 Meter
- Zentrale Klimaanlage kalt/warm
- Videoüberwachung
- Internet
- Satellitenanlage
- Markisen
- Insektenschutzgitter
- Trinkwasseraufbereitungsanlage
- 2 hochwertige Kaminöfen
- Fußbodenheizung
- Bewässerungssystem
- Tiefbrunnen
- Elektrowandheizungen
- Automatische Schließanlage
- Ausrichtung Südwest

Objektnummer: ES253745597 - 07510 Sineu - Mitte

Alles zum Standort

Sineu, ein Dorf im Herzen Mallorcas mit ca. 4000 Einwohnern, besticht durch seine authentische Atmosphäre und reiche Geschichte. Eingebettet in die sanfte Hügellandschaft der Insel, versprüht Sineu den Charme eines traditionellen mallorquinischen Dorfes, das seine Ursprünge bis ins Mittelalter zurückverfolgen kann. Die beeindruckende Kirche Santa Maria, ein gotisches Bauwerk aus dem 13. Jahrhundert, dominiert das Stadtbild. Der Markt am Mittwoch zählt zu den ältesten und traditionsreichsten Märkten der Insel und man findet dort lokale Produkte, Kunsthandwerk und kulinarische Spezialitäten, die das Herz jedes Besuchers höherschlagen lassen. Kulturell hat Sineu viel zu bieten, war einst der Sitz eines Königspalastes und beherbergt heute zahlreiche historische Gebäude. Das Kloster Convento de los Mínimos, vom 16. Jahrhundert, beherbergt heute das Rathaus sowie das städtische Museum für Geschichte und Kultur. Die Bewohner von Sineu pflegen ihre Traditionen und feiern das ganze Jahr über verschiedene Feste und Veranstaltungen. Besonders erwähnenswert sind die Osterprozessionen und das Fest zu Ehren des Schutzheiligen Sant Marc, das jedes Jahr im April stattfindet. Die Entfernung nach Palma beträgt etwa 40 km. Auch der Flughafen ist ähnlich weit entfernt und sorgt für eine unkomplizierte Anreise. Die zentrale Lage von Sineu macht es zu einem idealen Ausgangspunkt für Ausflüge zu den Stränden der Insel und den umliegenden Sehenswürdigkeiten. Gleichzeitig bietet das Dorf eine friedliche Rückzugsmöglichkeit abseits des Trubels der Touristenorte.

Objektnummer: ES253745597 - 07510 Sineu - Mitte

Weitere Informationen

Grundsätzlich empfehlen wir, die baurechtliche Situation durch einen Fachanwalt prüfen zu lassen. Alle Angaben basieren ausschließlich auf den Informationen des Eigentümers bzw. Auftraggeber. Wir übernehmen keine Gewähr für die Vollständigkeit, Richtigkeit und Aktualität der Angaben. Die Courtage geht zu Lasten des Verkäufers. Die beim Kauf anfallenden Steuern, die Notar- und die Grundbuchkosten sind vom Käufer zu tragen.

Objektnummer: ES253745597 - 07510 Sineu - Mitte

Ansprechpartner

Weitere Informationen erhalten Sie über Ihren Ansprechpartner:

Florian Waetzoldt

Placa Hostals 11, 07320 Santa Maria del Camí

Tel.: +34 871 - 201 945

E-Mail: santamaria@von-poll.com

Zum Impressum der von Poll Immobilien GmbH

www.von-poll.com