

Santa María del Camí - Mitte

Traumhafte traditionelle Finca zwischen Santa Maria und Bunyola mit herrlichem Weitblick bis zur Bucht von Palma

Objektnummer: ES253745571



KAUFPREIS: 5.950.000 EUR • WOHNFLÄCHE: ca. 495 m² • ZIMMER: 7 • GRUNDSTÜCK: 30.100 m²

Objektnummer: ES253745571 - 07320 Santa María del Camí - Mitte

- Auf einen Blick**
- Die Immobilie**
- Auf einen Blick: Energiedaten**
- Ein erster Eindruck**
- Ausstattung und Details**
- Alles zum Standort**
- Weitere Informationen**
- Ansprechpartner**

Objektnummer: ES253745571 - 07320 Santa María del Camí - Mitte

Auf einen Blick

Objektnummer	ES253745571	Kaufpreis	5.950.000 EUR
Wohnfläche	ca. 495 m²	Haus	Finca
Zimmer	7	Ausstattung	Terrasse, Schwimmbad, Kamin, Einbauküche
Schlafzimmer	6		
Badezimmer	6		
Baujahr	2008		
Stellplatz	1 x Garage		

Objektnummer: ES253745571 - 07320 Santa María del Camí - Mitte

Auf einen Blick: Energiedaten

Heizungsart	Zentralheizung	Energie-Effizienzklasse	A
Wesentlicher Energieträger	Öl		
Befuerung	Öl		

Objektnummer: ES253745571 - 07320 Santa María del Camí - Mitte

Die Immobilie



Objektnummer: ES253745571 - 07320 Santa María del Camí - Mitte

Die Immobilie



Objektnummer: ES253745571 - 07320 Santa María del Camí - Mitte

Die Immobilie



Objektnummer: ES253745571 - 07320 Santa María del Camí - Mitte

Die Immobilie



Objektnummer: ES253745571 - 07320 Santa María del Camí - Mitte

Die Immobilie



Objektnummer: ES253745571 - 07320 Santa María del Camí - Mitte

Die Immobilie



Objektnummer: ES253745571 - 07320 Santa María del Camí - Mitte

Die Immobilie



Objektnummer: ES253745571 - 07320 Santa María del Camí - Mitte

Die Immobilie



Objektnummer: ES253745571 - 07320 Santa María del Camí - Mitte

Die Immobilie



Objektnummer: ES253745571 - 07320 Santa María del Camí - Mitte

Die Immobilie



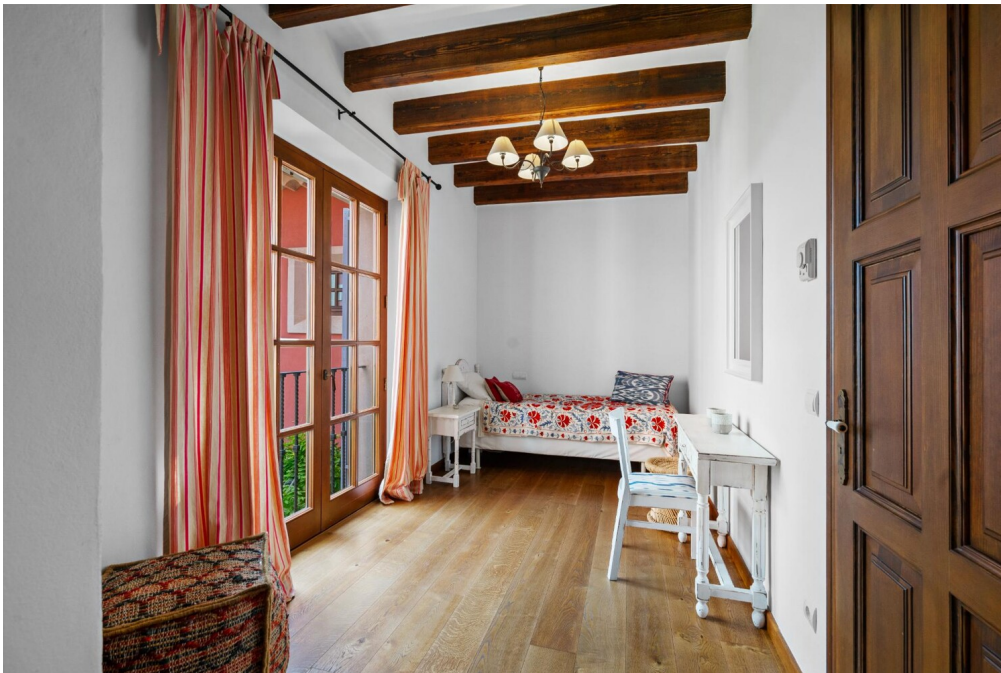
Objektnummer: ES253745571 - 07320 Santa María del Camí - Mitte

Die Immobilie



Objektnummer: ES253745571 - 07320 Santa María del Camí - Mitte

Die Immobilie



Objektnummer: ES253745571 - 07320 Santa María del Camí - Mitte

Die Immobilie



Objektnummer: ES253745571 - 07320 Santa María del Camí - Mitte

Die Immobilie



Objektnummer: ES253745571 - 07320 Santa María del Camí - Mitte

Die Immobilie



Objektnummer: ES253745571 - 07320 Santa María del Camí - Mitte

Die Immobilie



Objektnummer: ES253745571 - 07320 Santa María del Camí - Mitte

Die Immobilie



Objektnummer: ES253745571 - 07320 Santa María del Camí - Mitte

Die Immobilie



Objektnummer: ES253745571 - 07320 Santa María del Camí - Mitte

Die Immobilie



Objektnummer: ES253745571 - 07320 Santa María del Camí - Mitte

Die Immobilie



Objektnummer: ES253745571 - 07320 Santa María del Camí - Mitte

Die Immobilie



Objektnummer: ES253745571 - 07320 Santa María del Camí - Mitte

Die Immobilie



Objektnummer: ES253745571 - 07320 Santa María del Camí - Mitte

Ein erster Eindruck

Dieses exklusive Landhaus zwischen Santa Maria del Camí und Bunyola präsentiert sich als ein außergewöhnliches Anwesen, das im Jahr 2010 mit höchster Bauqualität und unter Verwendung edelster Materialien errichtet wurde. Zeitloses Design verbindet sich hier harmonisch mit modernster Technik, sodass ein Rückzugsort entsteht, der sowohl Eleganz als auch Komfort auf höchstem Niveau bietet. Umgeben von einer eindrucksvollen Hügellandschaft beeindruckt die Villa durch großzügige, lichtdurchflutete Räume. Vier weitläufige Doppelschlafzimmer, jeweils mit eigenem Bad en suite, ein separates Gästearpartment, eine exklusive Birgit-Müller-Küche, stilvolle Ess- und Wohnbereiche mit offenem Grundriss sowie rustikale Holzbalken und hochwertige Design-Elemente schaffen eine Atmosphäre von Raffinesse und Behaglichkeit.

Der Außenbereich ist ebenso beeindruckend: sorgfältig gestaltete Gärten mit mediterranen Pflanzen und jahrhundertealten Olivenbäumen, großzügige Terrassenflächen mit Panoramablick sowie ein 80 m² großer Salzwasserpool mit überdachter Liegewiese laden zu entspannten Stunden im Freien ein. Das Anwesen ist nahezu vollständig autark. Ein eigener Brunnen stellt die Wasserversorgung sicher, während eine Photovoltaikanlage, ergänzt durch Solarkollektoren, Batteriespeicher und einen Notstromgenerator, die Energieversorgung garantiert. Zusätzlich besteht eine Anbindung an das öffentliche Stromnetz. Zur weiteren Ausstattung zählen eine Doppelgarage, Ölzentralheizung, Klimaanlage in den Schlafzimmern, Naturstein- und Eichenholzböden von Schotten & Hansen, drei Meter hohe Decken in allen Räumen sowie maßgefertigte Fenster- und Türen mit einer Höhe von 2,30 m. Ein zusätzlicher Raum kann flexibel als Fitnessstudio oder Bodega genutzt werden. Ein besonderes Plus ist die vorhandene Ferienvermietungslicenz (ETV), die attraktive Einnahmemöglichkeiten eröffnet. Durch die Nähe zu Palma und Santa Maria sowie die gleichzeitig absolut ruhige Lage mit vollständiger Privatsphäre gehört diese Finca zu den seltenen Anwesen, die traditionelle Architektur, modernen Komfort und völlige Selbstversorgung in idealer Weise vereinen.

Objektnummer: ES253745571 - 07320 Santa María del Camí - Mitte

Ausstattung und Details

- Klimaanlage
- Balkon
- Ölzentralheizung
- Garten mit Obst- und Olivenbäumen
- Salzwasserpool
- Solarzellen - autarke Energieversorgung zusätzlich zum Stromnetz mit Notstromaggregat und Batteriespeicher
- Kamin
- Brunnen
- Soundsystem Außen- und Innenbereich
- Sicherheitssystem
- Yoga-Terrasse
- ETV - Ferienvermietungslicenz
- Gästearpartment

Objektnummer: ES253745571 - 07320 Santa María del Camí - Mitte

Alles zum Standort

Santa María del Camí, ein malerisches Dorf im Herzen Mallorcas mit ca. 7.000 Einwohnern, hat sich zu einem sehr begehrten Ort entwickelt und vereint traditionellen Charme mit modernem Komfort. Die imposante Pfarrkirche, mit ihrem markanten Glockenturm, ist ein architektonisches Juwel, das die Geschichte des Dorfes widerspiegelt. Eine weitere Attraktion ist der Wein, der in Santa María angebaut wird und viele Besucher anzieht. Sonntags findet der Wochenmarkt statt, mit frischen Produkten, handgefertigten Waren und lokalen Spezialitäten. Die Landschaft, geprägt von sanften Hügeln und Weinbergen, lädt zu Spaziergängen und Fahrradtouren ein und die nahegelegenen Tramuntana-Berge können erkundet werden. Die zentrale Lage von Santa María, nur ca. 20 km von Palma entfernt, ist ein attraktiver Wohnort für jene, die die Ruhe des Dorflebens schätzen und die Annehmlichkeiten der Stadt in Reichweite haben möchten. Auch der Flughafen und die Strände sind in ähnlicher Reichweite. Hier gibt es hochwertige Restaurants und Einkaufsmöglichkeiten und neben der renommierten internationalen Schule "The Montessori School" gibt es auch eine öffentliche Schule. Das Freizeitcenter "Mallorca Fashion Outlet", nur wenige Autominuten entfernt, bietet zahlreiche Modegeschäfte, Bars, Restaurants und ein großes Kino.

Objektnummer: ES253745571 - 07320 Santa María del Camí - Mitte

Weitere Informationen

Grundsätzlich empfehlen wir, die baurechtliche Situation durch einen Fachanwalt prüfen zu lassen. Alle Angaben basieren ausschließlich auf den Informationen des Eigentümers bzw. Auftraggeber. Wir übernehmen keine Gewähr für die Vollständigkeit, Richtigkeit und Aktualität der Angaben. Die Courtage geht zu Lasten des Verkäufers. Die beim Kauf anfallenden Steuern, die Notar- und die Grundbuchkosten sind vom Käufer zu tragen.

Objektnummer: ES253745571 - 07320 Santa María del Camí - Mitte

Ansprechpartner

Weitere Informationen erhalten Sie über Ihren Ansprechpartner:

Florian Waetzoldt

Placa Hostals 11, 07320 Santa Maria del Camí

Tel.: +34 871 - 201 945

E-Mail: santamaria@von-poll.com

Zum Impressum der von Poll Immobilien GmbH

www.von-poll.com