

Molinar - Palma

# Einzigartige Reihenhäuser mit Pool und Meerblick in Molinar

Objektnummer: ES253745537\_04

| SUPERFICIE CONSTRUIDA         | 171.04 m <sup>2</sup> |
|-------------------------------|-----------------------|
| SUP. HALL / ENTRADA           | 3.00 m <sup>2</sup>   |
| SUP. SALÓN / COMEDOR / COCINA | 46.01 m <sup>2</sup>  |
| SUP. DISTRIBUIDOR             | 2.73 m <sup>2</sup>   |
| SUP. ASEO                     | 2.00 m <sup>2</sup>   |
| SUP. GARAJE                   | 15.40 m <sup>2</sup>  |
| SUP. TERRAZA                  | 31.90 m <sup>2</sup>  |
| SUP. JARDIN                   | 30.04 m <sup>2</sup>  |



**KAUFPREIS: 3.800.000 EUR • WOHNFLÄCHE: ca. 152,81 m<sup>2</sup> • ZIMMER: 4 • GRUNDSTÜCK: 169 m<sup>2</sup>**

**Objektnummer: ES253745537\_04 - 07006 Molinar - Palma**

- **Auf einen Blick**
- **Die Immobilie**
- **Auf einen Blick: Energiedaten**
- **Grundrisse**
- **Ein erster Eindruck**
- **Ausstattung und Details**
- **Alles zum Standort**
- **Weitere Informationen**
- **Ansprechpartner**

Objektnummer: ES253745537\_04 - 07006 Molinar - Palma

## Auf einen Blick

|              |                           |             |   |
|--------------|---------------------------|-------------|---|
| Objektnummer | ES253745537_04            | Kaufpreis   | 3.800.000 EUR                                     |
| Wohnfläche   | ca. 152,81 m <sup>2</sup> | Haus        | Reihenhaus  |
| Zimmer       | 4                         | Bauweise    | Massiv  |
| Schlafzimmer | 3                         | Ausstattung | Terrasse, Gäste-WC,<br>Schwimmbad,<br>Einbauküche |
| Badezimmer   | 3                         |             |   |
| Stellplatz   | 1 x Garage                |             |   |

Objektnummer: ES253745537\_04 - 07006 Molinar - Palma

## Auf einen Blick: Energiedaten

Heizungsart

Fußbodenheizung

Objektnummer: ES253745537\_04 - 07006 Molinar - Palma

## Die Immobilie



Objektnummer: ES253745537\_04 - 07006 Molinar - Palma

## Die Immobilie



Objektnummer: ES253745537\_04 - 07006 Molinar - Palma

## Die Immobilie



Objektnummer: ES253745537\_04 - 07006 Molinar - Palma

## Die Immobilie



Objektnummer: ES253745537\_04 - 07006 Molinar - Palma

## Die Immobilie



Objektnummer: ES253745537\_04 - 07006 Molinar - Palma

## Die Immobilie



Objektnummer: ES253745537\_04 - 07006 Molinar - Palma

## Die Immobilie



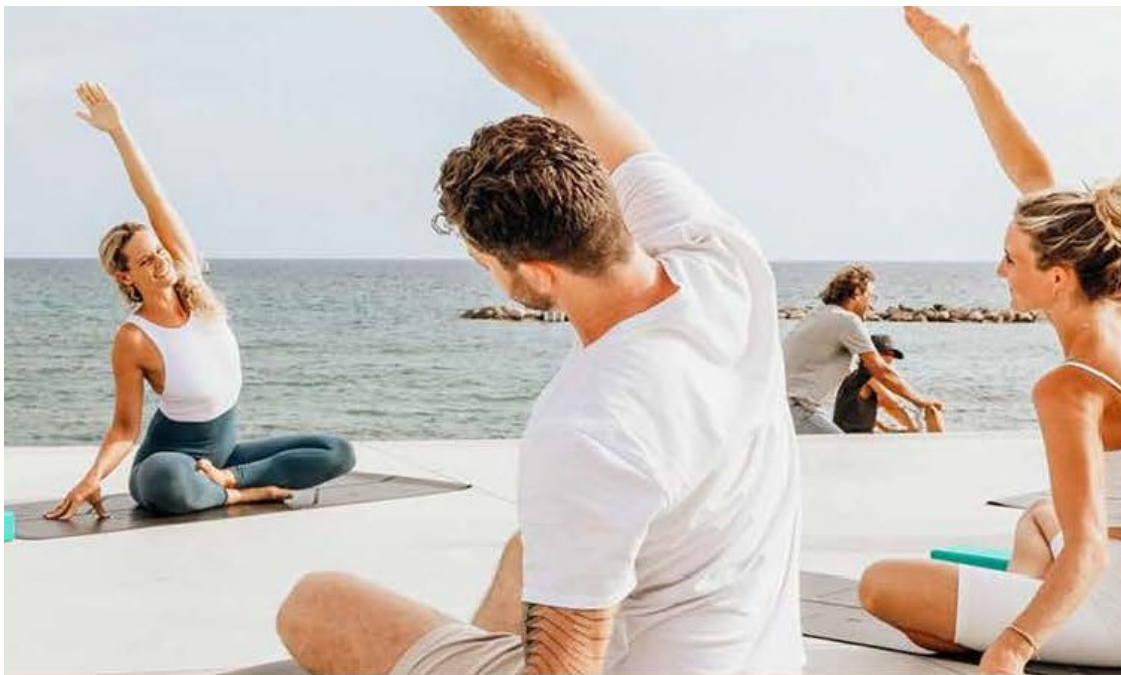
Objektnummer: ES253745537\_04 - 07006 Molinar - Palma

## Die Immobilie



Objektnummer: ES253745537\_04 - 07006 Molinar - Palma

## Die Immobilie

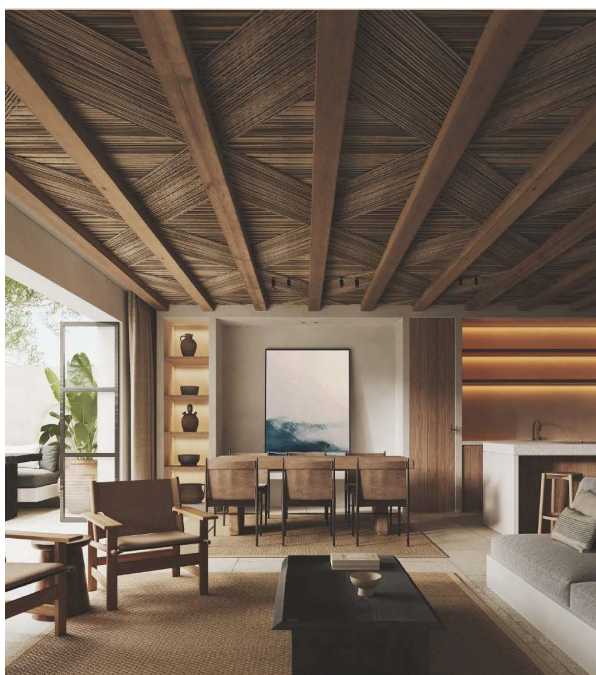


| SUPERFICIE CONSTRUIDA         | 171,04 m <sup>2</sup> |
|-------------------------------|-----------------------|
| SUP. HALL / ENTRADA           | 3,00 m <sup>2</sup>   |
| SUP. SALÓN / COMEDOR / COCINA | 46,01 m <sup>2</sup>  |
| SUP. DISTRIBUIDOR             | 2,73 m <sup>2</sup>   |
| SUP. ASEO                     | 2,00 m <sup>2</sup>   |
| SUP. GARAJE                   | 15,40 m <sup>2</sup>  |
| SUP. TERRAZA                  | 31,90 m <sup>2</sup>  |
| SUP. JARDIN                   | 30,94 m <sup>2</sup>  |



Objektnummer: ES253745537\_04 - 07006 Molinar - Palma

## Die Immobilie



Objektnummer: ES253745537\_04 - 07006 Molinar - Palma

## Die Immobilie



Objektnummer: ES253745537\_04 - 07006 Molinar - Palma

## Die Immobilie



Objektnummer: ES253745537\_04 - 07006 Molinar - Palma

## Die Immobilie



Objektnummer: ES253745537\_04 - 07006 Molinar - Palma

## Die Immobilie



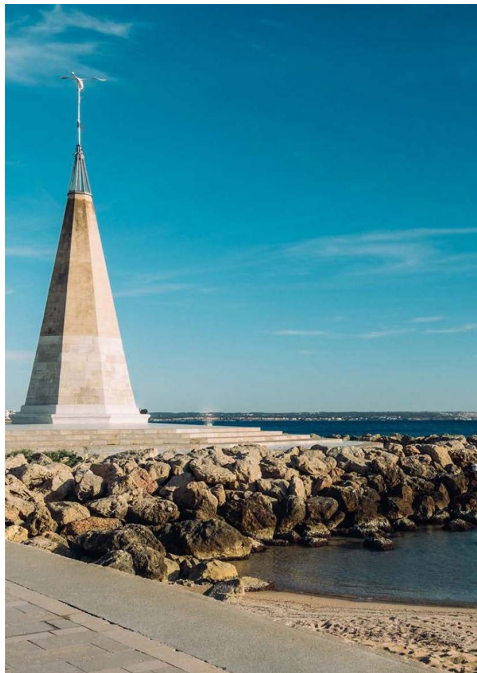
Objektnummer: ES253745537\_04 - 07006 Molinar - Palma

## Die Immobilie



Objektnummer: ES253745537\_04 - 07006 Molinar - Palma

## Die Immobilie



Objektnummer: ES253745537\_04 - 07006 Molinar - Palma

## Die Immobilie



Objektnummer: ES253745537\_04 - 07006 Molinar - Palma

## Die Immobilie



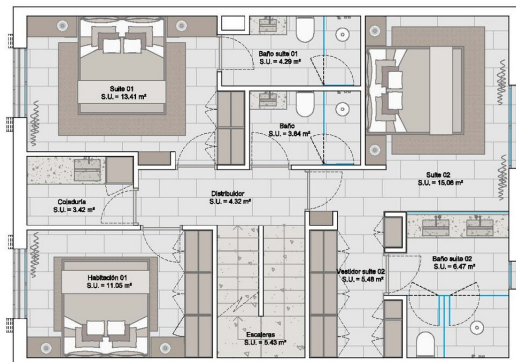
Objektnummer: ES253745537\_04 - 07006 Molinar - Palma

# Grundrisse

| SUPERFICIE CONSTRUÏDA  |     | 171,04 m <sup>2</sup> |
|------------------------|-----|-----------------------|
| S.P. SÒL COMIDA        | ... | 3,00 m <sup>2</sup>   |
| S.P. SÒL COMIDA COMIDA | ... | 4,00 m <sup>2</sup>   |
| S.P. SÒL COMIDA        | ... | 3,00 m <sup>2</sup>   |
| S.P. SÒL               | ... | 3,00 m <sup>2</sup>   |
| S.P. SÒL               | ... | 13,00 m <sup>2</sup>  |
| S.P. SÒL               | ... | 3,00 m <sup>2</sup>   |
| S.P. SÒL               | ... | 3,00 m <sup>2</sup>   |
| S.P. SÒL               | ... | 3,00 m <sup>2</sup>   |



| SUPERFICIE CONSTRUÏDA |     | 171,04 m <sup>2</sup> |
|-----------------------|-----|-----------------------|
| S.P. SÒL 01           | ... | 13,41 m <sup>2</sup>  |
| S.P. SÒL 02           | ... | 2,20 m <sup>2</sup>   |
| S.P. SÒL 03           | ... | 3,42 m <sup>2</sup>   |
| S.P. SÒL 04           | ... | 11,26 m <sup>2</sup>  |
| S.P. SÒL 05           | ... | 1,94 m <sup>2</sup>   |
| S.P. SÒL 06           | ... | 4,32 m <sup>2</sup>   |
| S.P. SÒL 07           | ... | 15,38 m <sup>2</sup>  |
| S.P. SÒL 08           | ... | 6,47 m <sup>2</sup>   |
| S.P. SÒL 09           | ... | 5,43 m <sup>2</sup>   |
| S.P. SÒL 10           | ... | 5,43 m <sup>2</sup>   |

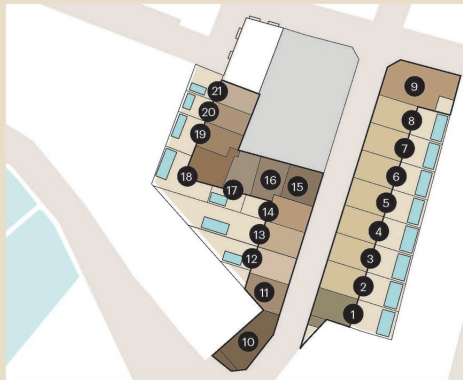


|                         |                       |
|-------------------------|-----------------------|
| SUPERFICIE CONSTRUIBILA | 171,04 m <sup>2</sup> |
| S.P. TERASA             | 60,84 m <sup>2</sup>  |
| S.P. INTERIOR           | 1,84 m <sup>2</sup>   |



CONSTRUCTED AREA  
OF EACH PROPERTY

|              | Interior* + Exterior**                        |
|--------------|---|
| Residence 1  | Off Market                                    |
| Residence 2  | 152,81 m <sup>2</sup> + 98,4 m <sup>2</sup>   |
| Residence 3  | 152,81 m <sup>2</sup> + 98,4 m <sup>2</sup>   |
| Residence 4  | 152,81 m <sup>2</sup> + 98,4 m <sup>2</sup>   |
| Residence 5  | 152,81 m <sup>2</sup> + 98,4 m <sup>2</sup>   |
| Residence 6  | 152,81 m <sup>2</sup> + 98,4 m <sup>2</sup>   |
| Residence 7  | 152,81 m <sup>2</sup> + 98,4 m <sup>2</sup>   |
| Residence 8  | 152,81 m <sup>2</sup> + 98,4 m <sup>2</sup>   |
| Residence 9  | 219,21 m <sup>2</sup> + 189,85 m <sup>2</sup> |
| Residence 10 | Off Market                                    |
| Residence 11 | 147,19 m <sup>2</sup> + 60,43 m <sup>2</sup>  |
| Residence 12 | 143,65 m <sup>2</sup> + 77,21 m <sup>2</sup>  |
| Residence 13 | 143,65 m <sup>2</sup> + 96,37 m <sup>2</sup>  |
| Residence 14 | 143,65 m <sup>2</sup> + 62,01 m <sup>2</sup>  |
| Residence 15 | 152,74 m <sup>2</sup> + 66,26 m <sup>2</sup>  |
| Residence 16 | 145,70 m <sup>2</sup> + 66,18 m <sup>2</sup>  |
| Residence 17 | 154,75 m <sup>2</sup> + 59,49 m <sup>2</sup>  |
| Residence 18 | 200,37 m <sup>2</sup> + 82,29 m <sup>2</sup>  |
| Residence 19 | 141,00 m <sup>2</sup> + 52,48 m <sup>2</sup>  |
| Residence 20 | 131,64 m <sup>2</sup> + 49,40 m <sup>2</sup>  |
| Residence 21 | 131,42 m <sup>2</sup> + 49,37 m <sup>2</sup>  |

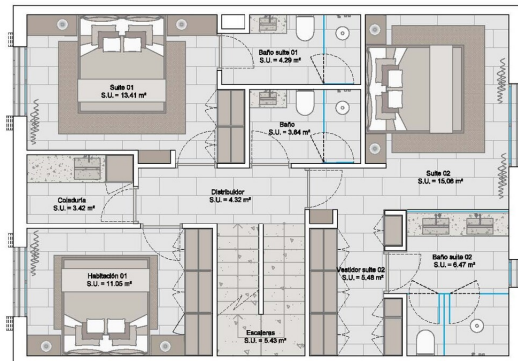


\*Interior enclosed built-up area, garage space not included.  
\*\*Exterior built-up area, all terraces and roof-top terrace.

| SUPERFICIE CONSTRUIDA       |                      | 171,04 m <sup>2</sup> |
|-----------------------------|----------------------|-----------------------|
| SUF. DE COCINA              | 3,80 m <sup>2</sup>  |                       |
| SUF. DE SALA COMEDOR COCINA | 49,00 m <sup>2</sup> |                       |
| SUF. DE SALA                | 22,20 m <sup>2</sup> |                       |
| SUF. DE                     | 2,50 m <sup>2</sup>  |                       |
| SUF. DE SALA                | 13,40 m <sup>2</sup> |                       |
| SUF. DE SALA                | 2,50 m <sup>2</sup>  |                       |
| SUF. DE SALA                | 3,80 m <sup>2</sup>  |                       |



| SUPERFICIE CONSTRUIDA |                      | 171,04 m <sup>2</sup> |
|-----------------------|----------------------|-----------------------|
| SUF. DE SALA          | 13,40 m <sup>2</sup> |                       |
| SUF. DE SALA          | 4,20 m <sup>2</sup>  |                       |
| SUF. DE SALA          | 3,80 m <sup>2</sup>  |                       |
| SUF. DE SALA          | 11,00 m <sup>2</sup> |                       |
| SUF. DE SALA          | 4,20 m <sup>2</sup>  |                       |
| SUF. DE SALA          | 3,80 m <sup>2</sup>  |                       |
| SUF. DE SALA          | 10,00 m <sup>2</sup> |                       |
| SUF. DE SALA          | 5,40 m <sup>2</sup>  |                       |
| SUF. DE SALA          | 5,40 m <sup>2</sup>  |                       |

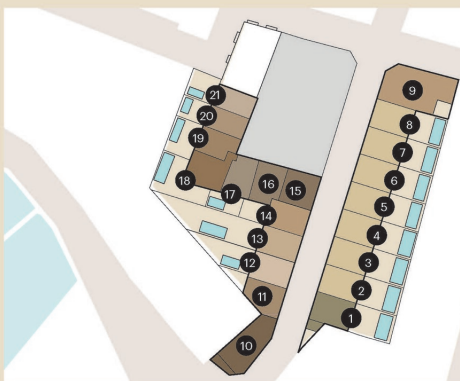


| SUPERFICIE CONSTRUIDA |                     | 171,04 m <sup>2</sup> |
|-----------------------|---------------------|-----------------------|
| SUF. DE SALA          | 8,60 m <sup>2</sup> |                       |
| SUF. DE SALA          | 1,20 m <sup>2</sup> |                       |



CONSTRUCTED AREA  
OF EACH PROPERTY

|              | Interior* + Exterior**                        |
|--------------|---|
| Residence 1  | Off Market                                    |
| Residence 2  | 152,81 m <sup>2</sup> + 98,4 m <sup>2</sup>   |
| Residence 3  | 152,81 m <sup>2</sup> + 98,4 m <sup>2</sup>   |
| Residence 4  | 152,81 m <sup>2</sup> + 98,4 m <sup>2</sup>   |
| Residence 5  | 152,81 m <sup>2</sup> + 98,4 m <sup>2</sup>   |
| Residence 6  | 152,81 m <sup>2</sup> + 98,4 m <sup>2</sup>   |
| Residence 7  | 152,81 m <sup>2</sup> + 98,4 m <sup>2</sup>   |
| Residence 8  | 152,81 m <sup>2</sup> + 98,4 m <sup>2</sup>   |
| Residence 9  | 219,21 m <sup>2</sup> + 189,85 m <sup>2</sup> |
| Residence 10 | Off Market                                    |
| Residence 11 | 147,19 m <sup>2</sup> + 60,43 m <sup>2</sup>  |
| Residence 12 | 143,65 m <sup>2</sup> + 77,21 m <sup>2</sup>  |
| Residence 13 | 143,65 m <sup>2</sup> + 96,37 m <sup>2</sup>  |
| Residence 14 | 143,65 m <sup>2</sup> + 62,01 m <sup>2</sup>  |
| Residence 15 | 152,74 m <sup>2</sup> + 66,26 m <sup>2</sup>  |
| Residence 16 | 145,70 m <sup>2</sup> + 66,18 m <sup>2</sup>  |
| Residence 17 | 154,75 m <sup>2</sup> + 59,49 m <sup>2</sup>  |
| Residence 18 | 200,37 m <sup>2</sup> + 82,29 m <sup>2</sup>  |
| Residence 19 | 141,00 m <sup>2</sup> + 52,48 m <sup>2</sup>  |
| Residence 20 | 131,64 m <sup>2</sup> + 49,40 m <sup>2</sup>  |
| Residence 21 | 131,42 m <sup>2</sup> + 49,37 m <sup>2</sup>  |



\*Interior enclosed built-up area, garage space not included.  
\*\*Exterior built-up area, all terraces and roof terrace.

Dieser Grundriss ist nicht maßstabsgetreu. Die Unterlagen wurden uns vom Auftraggeber zur Verfügung gestellt. Aus diesem Grund können wir nicht für die Richtigkeit der Angaben garantieren.

**Objektnummer: ES253745537\_04 - 07006 Molinar - Palma**

## **Ein erster Eindruck**

In einer der begehrtesten Lagen Palmas, im charmanten Viertel El Molinar, entsteht eine luxuriöse Wohnanlage mit 21 exklusiven Häusern, die sich durch ihre klare Architektur und die Verwendung edelster Materialien harmonisch in die mediterrane Umgebung einfügen. Die Farbwelt aus Weiß, warmen Holztönen und Naturstein spiegelt den inseltypischen Charakter wider und verleiht der Anlage eine zeitlose Eleganz, die sich nahtlos in das Flair dieses einzigartigen Küstenortes integriert. Nur wenige Schritte vom Meer entfernt, entfaltet sich hier ein unvergleichlicher Lebensstil, geprägt von der sanften Meeresbrise, dem authentischen Charme des historischen Fischerviertels und der kreativen Atmosphäre, die seit jeher Künstler, Schriftsteller und Freigeister inspiriert.

Die Häuser erstrecken sich über zwei Ebenen und bieten zusätzlich einen mediterranen Garten und eine Dachterrasse, die atemberaubende Ausblicke auf das Mittelmeer eröffnen. Hochwertige Natursteinböden verleihen den Innenräumen eine kühle Eleganz, während maßgefertigte Einbauschränke aus Eiche Natur eine warme und zugleich zeitlose Note setzen.

Jedes Haus umfasst drei Doppelschlafzimmer, drei stilvolle Badezimmer sowie ein separates Gäste-WC. Diese Einheit beeindruckt mit einem eigenen Patio mit privatem Pool, Garten und direktem Zugang zur Garage und garantiert Privatsphäre und Komfort auf höchstem Niveau. Eine Dachterrasse von ca. 66 m<sup>2</sup> und Blick in die Bucht von Palma vervollständigen die Immobilie.

Die Fertigstellung der Anlage ist für das zweite Quartal 2027 geplant. Bis dahin vermitteln die architektonischen Renderings bereits einen Eindruck der außergewöhnlichen Qualität und des anspruchsvollen Designs.

Dieses Projekt vereint mediterrane Leichtigkeit mit modernem Luxus – ein außergewöhnliches Zuhause in einer der wertvollsten Lagen Mallorcas.

**Objektnummer: ES253745537\_04 - 07006 Molinar - Palma**

## **Ausstattung und Details**

- Steinfassade mit Wärmedämmung, Naturholzverkleidung der Innenwände
- Pool von ca. 19 m<sup>2</sup>
- Garten von ca. 30 m<sup>2</sup>
- Natursteinboden
- Doppelt verglaste Fenster mit Aluminiumrahmen und Holzjalousien
- Fußbodenheizung
- Wasserenthärtung und Osmose-System
- Haussteuerung KNX-Domotic
- GAGGENAU-Küchengeräte
- Garage von ca. 15 m<sup>2</sup>
- Dachterrasse von ca. 66 m<sup>2</sup>

**Objektnummer: ES253745537\_04 - 07006 Molinar - Palma**

## **Alles zum Standort**

El Molinar, ein ehemaliges Fischer- und Handwerkerviertel am östlichen Stadtrand von Palma, hat sich in den letzten Jahren zu einer der begehrtesten Wohngegenden Mallorcas entwickelt. Mit rund 9.000 Einwohnern vereint dieser charmante Küstenort das maritime Flair eines traditionellen Hafenviertels mit dem urbanen Komfort der nahen Inselhauptstadt. Die Uferpromenade mit ihren kleinen Sandbuchten, farbenfrohen Fischerhäusern und exzellenten Restaurants verleiht Molinar einen unverwechselbaren Charakter, der sowohl authentisch als auch modern wirkt. Die Geschichte des Viertels reicht bis ins 19. Jahrhundert zurück, als hier zahlreiche Windmühlen standen, die dem Ort seinen Namen gaben, und noch heute ist der ursprüngliche Charme spürbar. Die Lage könnte kaum idealer sein. Palma liegt nur wenige Minuten entfernt, der internationale Flughafen ist in weniger als 10 Kilometern erreichbar, und entlang der Küste bietet sich eine direkte Anbindung an Can Pastilla, Portixol und die Playa de Palma. Das Viertel besticht durch seine ruhige, familienfreundliche Atmosphäre, während gleichzeitig die pulsierende Altstadt von Palma mit ihrem kulturellen Angebot, exklusiven Boutiquen und internationalen Schulen in unmittelbarer Nähe liegt. Für Sport- und Freizeitliebhaber eröffnet Molinar ein breites Spektrum an Möglichkeiten. Segeln, Surfen, Stand-up-Paddling oder einfach ein Spaziergang entlang der kilometerlangen Strandpromenade gehören zum Alltag. Radfahrer und Jogger schätzen die direkte Verbindung bis in das historische Zentrum von Palma, während sich Golfspieler über die Nähe zu erstklassigen Anlagen wie Golf Son Vida, Golf Puntiró oder Golf Maioris freuen. Die Strände vor der Haustür laden zu entspannten Tagen am Meer ein, und zahlreiche Beachclubs und Restaurants sorgen für mediterrane Lebensfreude auf höchstem Niveau. Molinar ist damit nicht nur ein Wohnort, sondern ein Lebensgefühl – eine perfekte Symbiose aus mallorquinischer Tradition, urbanem Lifestyle und exklusiver Küstenlage, die es zu einem der gefragtesten Standorte für ein stilvolles Zuhause auf der Insel macht.

**Objektnummer: ES253745537\_04 - 07006 Molinar - Palma**

## **Weitere Informationen**

**Grundsätzlich empfehlen wir, die baurechtliche Situation durch einen Fachanwalt prüfen zu lassen. Alle Angaben basieren ausschließlich auf den Informationen des Eigentümers bzw. Auftraggeber. Wir übernehmen keine Gewähr für die Vollständigkeit, Richtigkeit und Aktualität der Angaben. Die Courtage geht zu Lasten des Verkäufers. Die beim Kauf anfallenden Steuern, die Notar- und die Grundbuchkosten sind vom Käufer zu tragen.**

**Objektnummer: ES253745537\_04 - 07006 Molinar - Palma**

## **Ansprechpartner**

**Weitere Informationen erhalten Sie über Ihren Ansprechpartner:**

**Florian Waetzoldt**

---

**Placa Hostals 11, 07320 Santa Maria del Camí**

**Tel.: +34 871 - 201 945**

**E-Mail: [santamaria@von-poll.com](mailto:santamaria@von-poll.com)**

*Zum Impressum der von Poll Immobilien GmbH*

---

**[www.von-poll.com](http://www.von-poll.com)**