

Felanitx - Südost

# Grundstück mit spektakulärem Ausblick

Objektnummer: ES253745422



KAUFPREIS: 385.000 EUR • WOHNFLÄCHE: ca. 310 m<sup>2</sup> • ZIMMER: 5 • GRUNDSTÜCK: 540 m<sup>2</sup>

**Objektnummer: ES253745422 - 07200 Felanitx - Südost**

- **Auf einen Blick**
- **Die Immobilie**
- **Auf einen Blick: Energiedaten**
- **Grundrisse**
- **Ein erster Eindruck**
- **Ausstattung und Details**
- **Alles zum Standort**
- **Weitere Informationen**
- **Ansprechpartner**

**Objektnummer: ES253745422 - 07200 Felanitx - Südost**

## **Auf einen Blick**

<b>Objektnummer</b>	<b>ES253745422</b>	<b>Kaufpreis</b>	<b>385.000 EUR</b>
<b>Wohnfläche</b>	<b>ca. 310 m<sup>2</sup></b>	<b>Objektart</b>	<b>Grundstück</b>
<b>Zimmer</b>	<b>5</b>	<b>Ausstattung</b>	<b>Terrasse, Gäste-WC, Schwimmbad, Einbauküche</b>
<b>Schlafzimmer</b>	<b>4</b>		
<b>Badezimmer</b>	<b>4</b>		
<b>Stellplatz</b>	<b>1 x Tiefgarage</b>		

Objektnummer: ES253745422 - 07200 Felanitx - Südost

## Auf einen Blick: Energiedaten

Heizungsart	Fußbodenheizung
Befuerung	Luft/Wasser- Wärmepumpe

Objektnummer: ES253745422 - 07200 Felanitx - Südost

## Die Immobilie



Objektnummer: ES253745422 - 07200 Felanitx - Südost

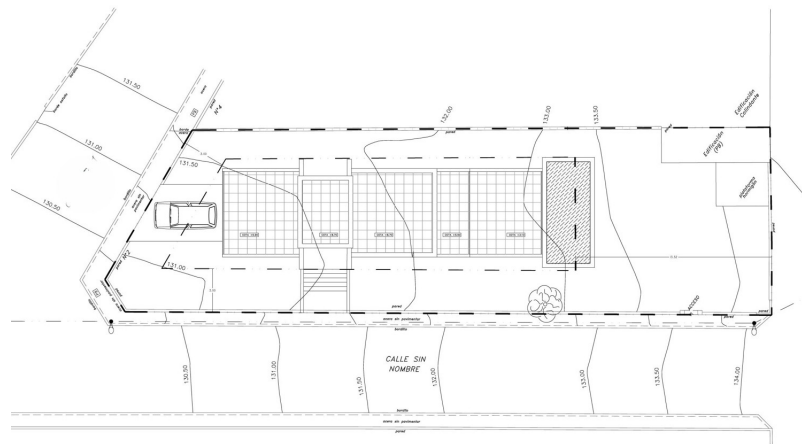
## Die Immobilie



Objektnummer: ES253745422 - 07200 Felanitx - Südost

## Grundrisse





Dieser Grundriss ist nicht maßstabsgetreu. Die Unterlagen wurden uns vom Auftraggeber zur Verfügung gestellt. Aus diesem Grund können wir nicht für die Richtigkeit der Angaben garantieren.

**Objektnummer: ES253745422 - 07200 Felanitx - Südost**

## **Ein erster Eindruck**

**Dieses attraktive Baugrundstück liegt am ruhigen Stadtrand von Felanitx und bietet mit ca. 540?m<sup>2</sup> Fläche ideale Voraussetzungen für den Bau eines stilvollen Dorfhauses.**

**Das geplante Haus umfasst eine Gesamtwohnfläche von ca. 310?m<sup>2</sup> und verbindet elegantes Design mit hochwertiger Ausstattung. Das Erdgeschoss sieht einen lichtdurchfluteten Wohn- und Essbereich mit offener Küche sowie ein Schlafzimmer mit Bad en Suite vor. Große Fensterfronten schaffen fließende Übergänge zur überdachten Terrasse und dem ca. 21?m<sup>2</sup> großen Pool.**

**Im Obergeschoss sind zwei weitere Schlafzimmer mit Bädern en Suite sowie eine großzügige Terrasse mit traumhaftem Panoramablick auf die umliegende Landschaft geplant. Das zweite Obergeschoss bietet Raum für ein weiteres Schlafzimmer mit Balkon. Eine Tiefgarage, Klimaanlage in allen Räumen sowie eine umweltfreundliche Fußbodenheizung mit Solarunterstützung runden das durchdachte Konzept ab.**

**Das Grundstück liegt in fußläufiger Entfernung zum charmanten Ortskern von Felanitx mit seinen Restaurants, Geschäften und dem beliebten Wochenmarkt. Der Golfclub Vall d'Or und der Hafen von Porto Colom sind ebenfalls schnell erreichbar.**

**Objektnummer: ES253745422 - 07200 Felanitx - Südost**

## **Ausstattung und Details**

**-Panoramablick**

**Objektnummer: ES253745422 - 07200 Felanitx - Südost**

## **Alles zum Standort**

Fornalutx ist ein bezauberndes Dorf, das sich in den malerischen Ausläufern der Serra de Tramuntana befindet, nur wenige Kilometer von Sóller und dem charmanten Hafen von Sóller entfernt. Diese idyllische Lage im Herzen des Orangentals verleiht Fornalutx eine besondere Atmosphäre, die von üppigen Zitrusplantagen und atemberaubenden Berglandschaften geprägt ist. Mit einer Einwohnerzahl von etwa 700 Menschen strahlt das Dorf eine intime und einladende Gemeinschaft aus, die Tradition und Kultur hochhält.

Die engen, gepflasterten Gassen von Fornalutx sind gesäumt von historischen Steinhäusern, die mit bunten Blumen geschmückt sind, und laden zu entspannten Spaziergängen ein. Zu den Sehenswürdigkeiten zählen die beeindruckende Pfarrkirche Sant Bartomeu und die malerischen Aussichtspunkte, die einen spektakulären Blick auf die umliegende Landschaft bieten. Die Nähe zu Sóller ermöglicht es den Bewohnern und Besuchern, die lebendige Atmosphäre der Stadt zu genießen, während der Hafen von Sóller mit seinen schönen Stränden und dem klaren Wasser in nur wenigen Minuten erreichbar ist.

Die Entfernung nach Palma beträgt etwa 30 Kilometer, was eine bequeme Anreise in die Hauptstadt der Insel ermöglicht. Der Flughafen von Palma ist in rund 40 Minuten mit dem Auto zu erreichen, was Fornalutx zu einem idealen Standort für diejenigen macht, die die Ruhe des Dorflebens mit der Nähe zu urbanen Annehmlichkeiten verbinden möchten. Insgesamt ist Fornalutx ein Ort, der sowohl durch seine natürliche Schönheit als auch durch seine kulturelle Vielfalt besticht und eine hervorragende Wahl für Immobilieninteressierte darstellt.

**Objektnummer: ES253745422 - 07200 Felanitx - Südost**

## **Weitere Informationen**

**Grundsätzlich empfehlen wir, die baurechtliche Situation durch einen Fachanwalt prüfen zu lassen. Alle Angaben basieren ausschließlich auf den Informationen des Eigentümers bzw. Auftraggeber. Wir übernehmen keine Gewähr für die Vollständigkeit, Richtigkeit und Aktualität der Angaben. Die Courtage geht zu Lasten des Verkäufers. Die beim Kauf anfallenden Steuern, die Notar- und die Grundbuchkosten sind vom Käufer zu tragen.**

**Objektnummer: ES253745422 - 07200 Felanitx - Südost**

## **Ansprechpartner**

**Weitere Informationen erhalten Sie über Ihren Ansprechpartner:**

**Florian Waetzoldt**

---

**Placa Hostals 11, 07320 Santa Maria del Camí**

**Tel.: +34 871 - 201 945**

**E-Mail: [santamaria@von-poll.com](mailto:santamaria@von-poll.com)**

*Zum Impressum der von Poll Immobilien GmbH*

---

**[www.von-poll.com](http://www.von-poll.com)**