

Inca - Mitte

Einzigartiges Baugrundstück mit genehmigtem Projekt in der idyllischen Umgebung zwischen Inca und Binissalem

Objektnummer: ES253745301



KAUFPREIS: 7.995.000 EUR • WOHNFLÄCHE: ca. 350 m² • ZIMMER: 7 • GRUNDSTÜCK: 47.231 m²

Objektnummer: ES253745301 - 07300 Inca - Mitte

- Auf einen Blick**
- Die Immobilie**
- Auf einen Blick: Energiedaten**
- Grundrisse**
- Ein erster Eindruck**
- Alles zum Standort**
- Weitere Informationen**
- Ansprechpartner**

Objektnummer: ES253745301 - 07300 Inca - Mitte

Auf einen Blick

Objektnummer	ES253745301	Kaufpreis	7.995.000 EUR
Wohnfläche	ca. 350 m ²	Haus	Finca
Zimmer	7	Bauweise	Massiv
Schlafzimmer	4	Ausstattung	Terrasse, Einbauküche
Badezimmer	5		

Objektnummer: ES253745301 - 07300 Inca - Mitte

Auf einen Blick: Energiedaten

Befuerung

Luft/Wasser-
Wärmepumpe

Objektnummer: ES253745301 - 07300 Inca - Mitte

Die Immobilie



Objektnummer: ES253745301 - 07300 Inca - Mitte

Die Immobilie



Objektnummer: ES253745301 - 07300 Inca - Mitte

Die Immobilie



Objektnummer: ES253745301 - 07300 Inca - Mitte

Die Immobilie



Objektnummer: ES253745301 - 07300 Inca - Mitte

Die Immobilie



Objektnummer: ES253745301 - 07300 Inca - Mitte

Die Immobilie



Objektnummer: ES253745301 - 07300 Inca - Mitte

Die Immobilie



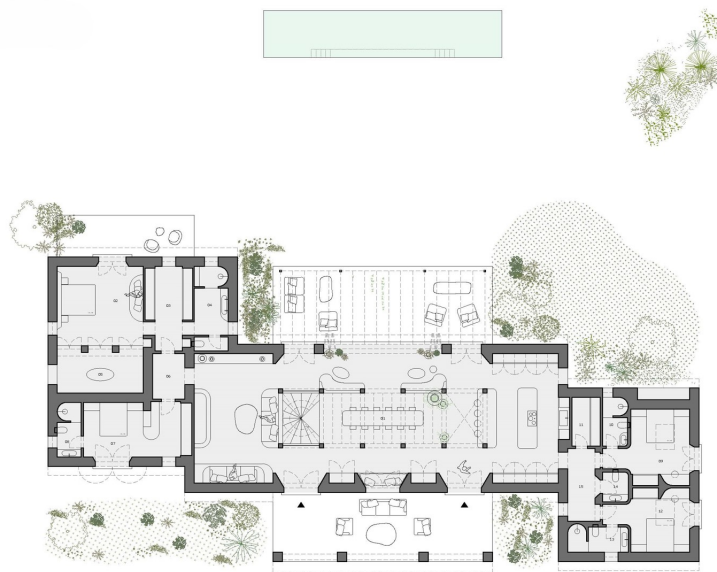
Objektnummer: ES253745301 - 07300 Inca - Mitte

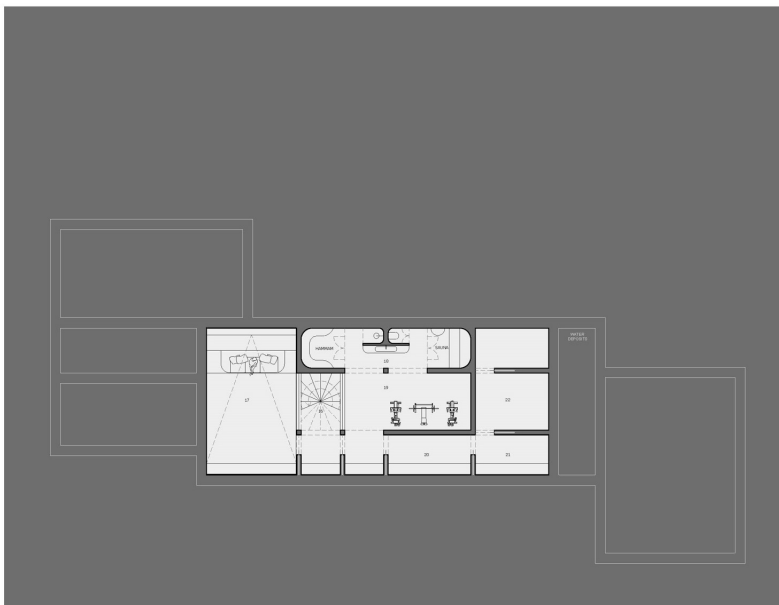
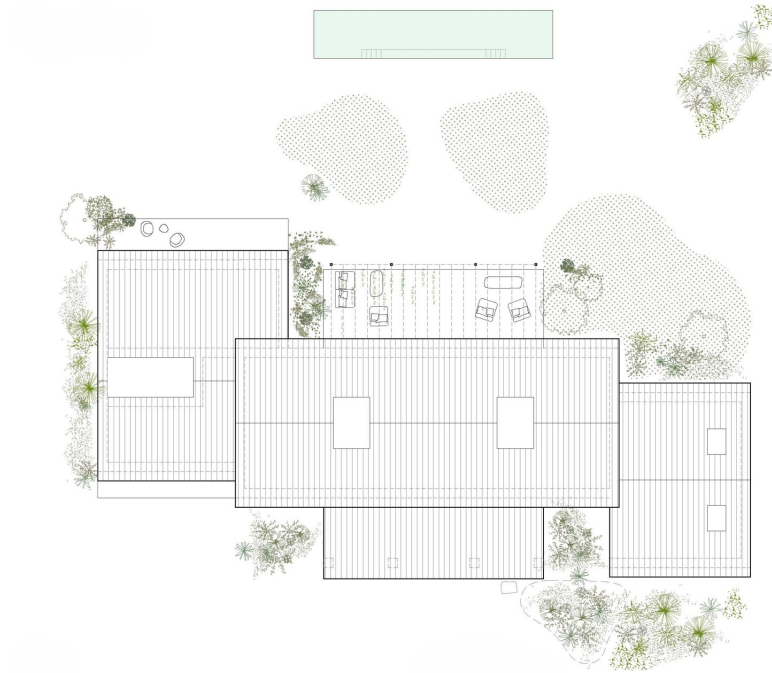
Die Immobilie



Objektnummer: ES253745301 - 07300 Inca - Mitte

Grundrisse









Dieser Grundriss ist nicht maßstabsgetreu. Die Unterlagen wurden uns vom Auftraggeber zur Verfügung gestellt. Aus diesem Grund können wir nicht für die Richtigkeit der Angaben garantieren.

Objektnummer: ES253745301 - 07300 Inca - Mitte

Ein erster Eindruck

Willkommen zu einem einzigartigen Baugrundstück in der idyllischen Umgebung zwischen Inca und Binissalem. Diese bemerkenswerte Immobilie erstreckt sich über ca. 47.231 m² und bietet eine unvergleichliche Gelegenheit, Ihr Traumhaus zu realisieren. Das bereits genehmigte Bauprojekt sieht eine exquisite Finca inmitten des Grüns vor, die Ihnen einen atemberaubenden Blick auf die majestätische Tramuntana bietet, während Sie in unmittelbarer Nähe zum charmanten Dorfzentrum bleiben.

Das durchdachte Baukonzept umfasst eine beeindruckende bebaute Fläche von etwa 575 m². Im Erdgeschoss, teilweise unterkellert, befinden sich vier luxuriöse Schlafzimmer – jedes mit eigenem Bad en-suite. Der großzügige Wohn- und Essbereich ist mit einer modernen, offenen Einbauküche ausgestattet. Genießen Sie das Leben im Freien auf den teilweise überdachten Terrassen oder erfrischen Sie sich im ca. 35 m² großen Pool.

Im Untergeschoss finden Sie großzügige Annehmlichkeiten wie ein Fernsehzimmer, ein Spa und einen Fitnessraum. Praktische Einrichtungen wie ein Hauswirtschaftsraum, ein Lagerraum und ein Maschinenraum sind ebenfalls vorhanden, um höchsten Wohnkomfort und Funktionalität zu gewährleisten.

Nutzen Sie diese seltene Gelegenheit, ein exklusives Anwesen in einem der begehrtesten Gebiete von Mallorca zu erwerben, und verwirklichen Sie Ihre Vision eines luxuriösen und friedlichen Lebensstils. Dieses Grundstück ist die ideale Leinwand für Ihre Traumfinca. Zögern Sie nicht, uns für weitere Informationen oder eine Besichtigung zu kontaktieren.

Objektnummer: ES253745301 - 07300 Inca - Mitte

Alles zum Standort

Binissalem, im Herzen der Region Raiguer Mallorcas, ist bekannt für seine Weinproduktion und malerische Landschaft. Umgeben von Weinbergen bietet das Dorf enge Gassen, gepflasterte Straßen und die beeindruckende gotische Kirche Santa Maria de Robines ist umgeben von Herrenhäusern aus dem 18. und 19. Jahrhundert. Einige dieser Häuser kann man besichtigen, darunter das Can Gelabert de la Portella, wo der Schriftsteller Llorenç Moyà (1916–1981) lebte, oder das Can Sabater, der Wohnsitz des Schriftstellers Llorenç Villalonga (1897–1980), einer der wichtigsten Vertreter der mallorquinischen Belletristik des 20. Jahrhunderts. Im September wird die Festa des Vermar (Fest der Weinlese) gefeiert, begleitet von einem umfassenden Programm an Aktivitäten wie Workshops, Ausstellungen, Umzüge, öffentliches Keltern und Volkstänze. Ein weiterer Termin ist die Fira de la Pedra (Fest des Steins) im Mai. Bei diesem Volksfest können Sie Steinmetzen und Bildhauern bei der Arbeit zusehen, und es werden Skulpturen, Brunnen und sonstige Bauten ausgestellt. Wanderer und Radfahrer finden in der nahegelegenen Serra de Tramuntana viele Wege und spektakuläre Aussichten. Binissalem ist ideal für Familien und bietet eine ruhige Umgebung mit allen Annehmlichkeiten. Palma ist nur 25 km entfernt und der Flughafen etwa 30 km, was eine bequeme Anbindung ermöglicht. Ob Ferienhaus oder dauerhafter Wohnsitz – Binissalem bietet eine einzigartige Lebensqualität und zahlreiche Freizeitmöglichkeiten.

Objektnummer: ES253745301 - 07300 Inca - Mitte

Weitere Informationen

Grundsätzlich empfehlen wir, die baurechtliche Situation durch einen Fachanwalt prüfen zu lassen. Alle Angaben basieren ausschließlich auf den Informationen des Eigentümers bzw. Auftraggeber. Wir übernehmen keine Gewähr für die Vollständigkeit, Richtigkeit und Aktualität der Angaben. Die Courtage geht zu Lasten des Verkäufers. Die beim Kauf anfallenden Steuern, die Notar- und die Grundbuchkosten sind vom Käufer zu tragen.

Objektnummer: ES253745301 - 07300 Inca - Mitte

Ansprechpartner

Weitere Informationen erhalten Sie über Ihren Ansprechpartner:

Florian Waetzoldt

Placa Hostals 11, 07320 Santa Maria del Camí

Tel.: +34 871 - 201 945

E-Mail: santamaria@von-poll.com

Zum Impressum der von Poll Immobilien GmbH

www.von-poll.com