

Alaró - Mitte

# Finca mit Erweiterungsprojekt zwischen Alaró und Santa Maria del Camí

Objektnummer: ES243745076



**KAUFPREIS: 1.950.000 EUR • WOHNFLÄCHE: ca. 199 m<sup>2</sup> • ZIMMER: 4 • GRUNDSTÜCK: 15.172 m<sup>2</sup>**

**Objektnummer: ES243745076 - 07340 Alaró - Mitte**

- Auf einen Blick**
- Die Immobilie**
- Auf einen Blick: Energiedaten**
- Grundrisse**
- Ein erster Eindruck**
- Ausstattung und Details**
- Alles zum Standort**
- Weitere Informationen**
- Ansprechpartner**

Objektnummer: ES243745076 - 07340 Alaró - Mitte

## Auf einen Blick

Objektnummer	ES243745076	Kaufpreis	1.950.000 EUR
Wohnfläche	ca. 199 m <sup>2</sup>	Haus	Finca
Zimmer	4	Ausstattung	Terrasse, Kamin, Einbauküche
Schlafzimmer	3		
Badezimmer	1		
Baujahr	1996		
Stellplatz	4 x Andere		

Objektnummer: ES243745076 - 07340 Alaró - Mitte

## Auf einen Blick: Energiedaten

Befuerung

Solar

---

Objektnummer: ES243745076 - 07340 Alaró - Mitte

## Die Immobilie



Objektnummer: ES243745076 - 07340 Alaró - Mitte

## Die Immobilie



Objektnummer: ES243745076 - 07340 Alaró - Mitte

## Die Immobilie



Objektnummer: ES243745076 - 07340 Alaró - Mitte

## Die Immobilie



Objektnummer: ES243745076 - 07340 Alaró - Mitte

## Die Immobilie



Objektnummer: ES243745076 - 07340 Alaró - Mitte

## Die Immobilie



Objektnummer: ES243745076 - 07340 Alaró - Mitte

## Die Immobilie



Objektnummer: ES243745076 - 07340 Alaró - Mitte

## Die Immobilie



Objektnummer: ES243745076 - 07340 Alaró - Mitte

## Die Immobilie



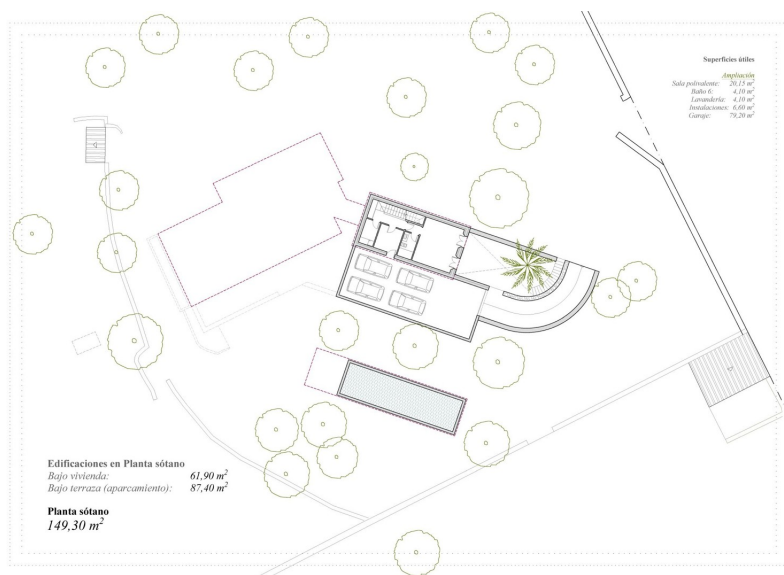
Objektnummer: ES243745076 - 07340 Alaró - Mitte

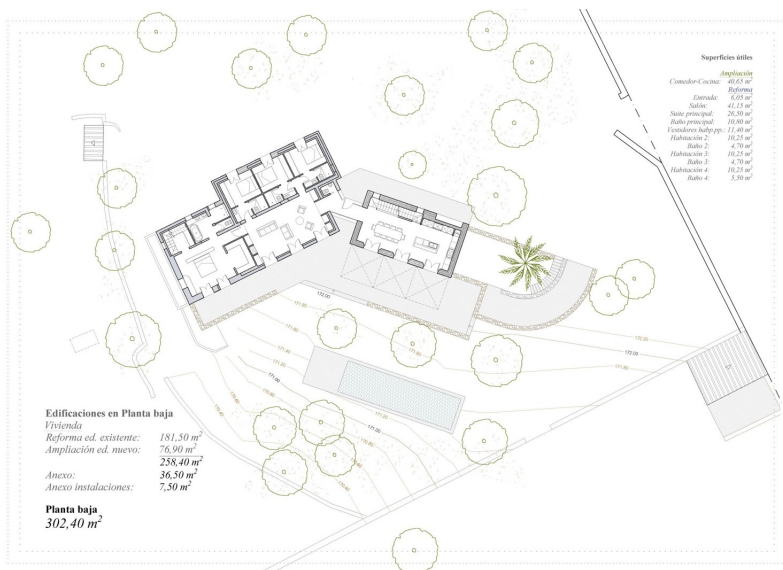
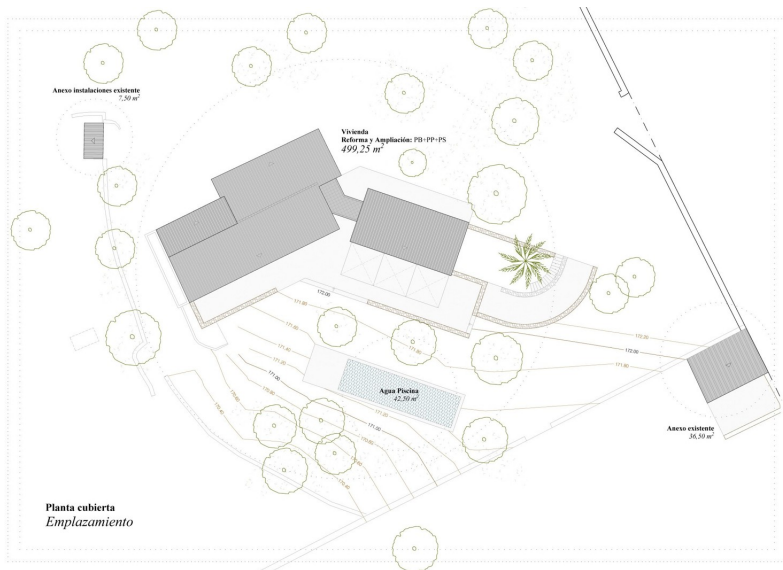
## Die Immobilie

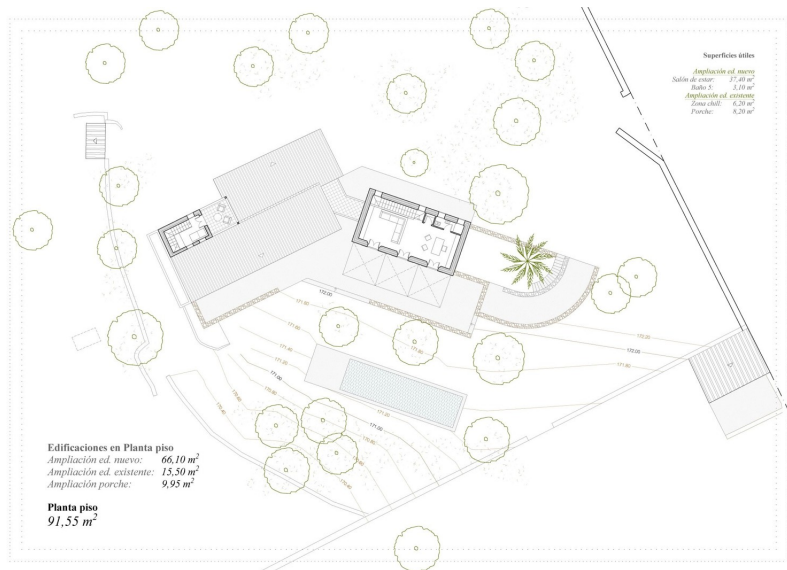


Objektnummer: ES243745076 - 07340 Alaró - Mitte

# Grundrisse







Dieser Grundriss ist nicht maßstabsgetreu. Die Unterlagen wurden uns vom Auftraggeber zur Verfügung gestellt. Aus diesem Grund können wir nicht für die Richtigkeit der Angaben garantieren.

**Objektnummer: ES243745076 - 07340 Alaró - Mitte**

## **Ein erster Eindruck**

Zum Verkauf steht eine gepflegte Finca auf einem ca. 15.000?m<sup>2</sup> großen Grundstück zwischen Santa Maria del Camí und Alaró – eine der begehrtesten Lagen Mallorcas. Das Anwesen vereint Privatsphäre, Ruhe und natürlichen Charme mit einer sehr guten Anbindung an Palma, das nur wenige Autominuten entfernt liegt.

Das Hauptgebäude wurde 1996 errichtet und bietet rund 200?m<sup>2</sup> Wohnfläche auf einer Ebene. Herzstück des Hauses ist ein großzügiger Wohnbereich mit Kamin bzw. Holzofen, der in die offene, voll ausgestattete Küche übergeht – ideal für gesellige Stunden mit Familie und Freunden. Drei helle Schlafzimmer sowie ein modernes Badezimmer sorgen für Komfort im Alltag.

Ein besonderes Highlight ist die Möglichkeit, die Wohnfläche auf bis zu 499?m<sup>2</sup> zu erweitern und einen Pool zu errichten. Zusätzlich gibt es ein separates, ca. 20?m<sup>2</sup> großes Häuschen auf dem Grundstück, das renoviert oder als Gästehaus genutzt werden kann. Bauvorhaben sollten vorab mit einem Architekten und unter Berücksichtigung der aktuellen Vorschriften geprüft werden.

Die weitläufige Außenfläche ist umgeben von mediterraner Vegetation, alten Bäumen sowie Obst- und Olivenbäumen. Von der Terrasse aus eröffnet sich ein traumhafter Blick auf das Bergpanorama – eine ideale Kulisse für erholsame Stunden im Freien. Ein eigener Brunnen sowie eine moderne Photovoltaik-Anlage ermöglichen einen umweltfreundlichen, unabhängigen Lebensstil. Ein Stellplatz für Fahrzeuge ist ebenfalls vorhanden.

Dieses Anwesen ist die perfekte Wahl für Naturliebhaber und Familien, die das ruhige Landleben schätzen, aber nicht auf moderne Annehmlichkeiten verzichten möchten. Die Nähe zu Santa Maria (nur fünf Minuten entfernt) bietet Zugang zu Supermärkten, Restaurants, Schulen und einem Bahnhof.

**Objektnummer: ES243745076 - 07340 Alaró - Mitte**

## **Ausstattung und Details**

- Terrassen
- Garten mit Obstbäumen
- Brunnen
- Photovoltaik-Anlage
- Stellplatz

**Objektnummer: ES243745076 - 07340 Alaró - Mitte**

## **Alles zum Standort**

Alaró liegt im Herzen Mallorcas, etwa 26 km von Palma entfernt, im Tramuntana-Gebirge. Die Gemeinde ist bekannt für den Berg Alaró (825 m) mit der historischen Burg Alaró und den Berg Alcadena (817 m). Die Geschichte reicht bis in die Talayot-Ära zurück. Die Burgfestung wurde erstmals im 12. Jahrhundert erwähnt, liegt auf einem Berggipfel und bietet einen atemberaubenden Panoramablick über die Insel. Dort ist ein Gasthaus und man kann auch übernachten. Der Aufstieg ist eine beliebte Wanderroute für Naturfreunde und Geschichtsliebhaber. Die gotische Kirche Sant Bartomeu, im Zentrum, ist umgeben von gemütlichen Cafés und Restaurants. Im späten 19. Jahrhundert wurde Alaró durch Industrialisierung und Innovation zur ersten Stadt Mallorcas mit elektrischer Beleuchtung und dem ersten Kino. Heute ist die Stadt ein beliebter Ausgangspunkt für Wanderer und Radfahrer. Die Region ist bekannt für ihre Olivenhaine und Weingüter, die erstklassige lokale Produkte anbieten. Alaró feiert am 29. Juni zu Ehren von San Pedro und in der Woche vor dem 16. August zu Ehren von San Roque, wobei traditionelle Tänze wie der Cossiers-Tanz aufgeführt werden. In Alaró gibt es viele Restaurants, Hotels, Agrotourismus-Bauernhöfe und kulturelle Veranstaltungen, wie die Orgelkonzerte in der Kirche Sant Bartomeu. Das lebendige Dorfleben, gepaart mit der Nähe zu Palma und den Stränden der Insel, macht Alaró zu einem begehrten Wohnort. Entdecken Sie die Schönheit und den Charme dieses einzigartigen Dorfes – ein ideales Investment für Immobilienkäufer auf der Suche nach Authentizität und Ruhe.

**Objektnummer: ES243745076 - 07340 Alaró - Mitte**

## **Weitere Informationen**

**Grundsätzlich empfehlen wir, die baurechtliche Situation durch einen Fachanwalt prüfen zu lassen. Alle Angaben basieren ausschließlich auf den Informationen des Eigentümers bzw. Auftraggeber. Wir übernehmen keine Gewähr für die Vollständigkeit, Richtigkeit und Aktualität der Angaben. Die Courtage geht zu Lasten des Verkäufers. Die beim Kauf anfallenden Steuern, die Notar- und die Grundbuchkosten sind vom Käufer zu tragen.**

**Objektnummer: ES243745076 - 07340 Alaró - Mitte**

## **Ansprechpartner**

**Weitere Informationen erhalten Sie über Ihren Ansprechpartner:**

**Florian Waetzoldt**

---

**Placa Hostals 11, 07320 Santa Maria del Camí**

**Tel.: +34 871 - 201 945**

**E-Mail: [santamaria@von-poll.com](mailto:santamaria@von-poll.com)**

*Zum Impressum der von Poll Immobilien GmbH*

---

**[www.von-poll.com](http://www.von-poll.com)**