

Son Gual - Palma

Prestigeobjekt in Son Gual mit spektakulärem Ausblick auf die Bucht von Palma

Objektnummer: ES243744867



KAUFPREIS: 2.900.000 EUR • WOHNFLÄCHE: ca. 234 m² • ZIMMER: 5 • GRUNDSTÜCK: 2.004 m²

Objektnummer: ES243744867 - 07199 Son Gual - Palma

- Auf einen Blick
- Die Immobilie
- Auf einen Blick:
Energiedaten
- Grundrisse
- Ein erster Eindruck
- Ausstattung und Details
- Alles zum Standort
- Weitere Informationen
- Ansprechpartner

Objektnummer: ES243744867 - 07199 Son Gual - Palma

Auf einen Blick

Objektnummer	ES243744867	Kaufpreis	2.900.000 EUR
Wohnfläche	ca. 234 m ²	Haus	Villa
Zimmer	5	Bauweise	Massiv
Schlafzimmer	4	Ausstattung	Terrasse, Schwimmbad, Einbauküche
Badezimmer	4		

Objektnummer: ES243744867 - 07199 Son Gual - Palma

Auf einen Blick: Energiedaten

Heizungsart	Fußbodenheizung
Befeuerung	Erdwärme

Objektnummer: ES243744867 - 07199 Son Gual - Palma

Die Immobilie



Objektnummer: ES243744867 - 07199 Son Gual - Palma

Die Immobilie



Objektnummer: ES243744867 - 07199 Son Gual - Palma

Die Immobilie



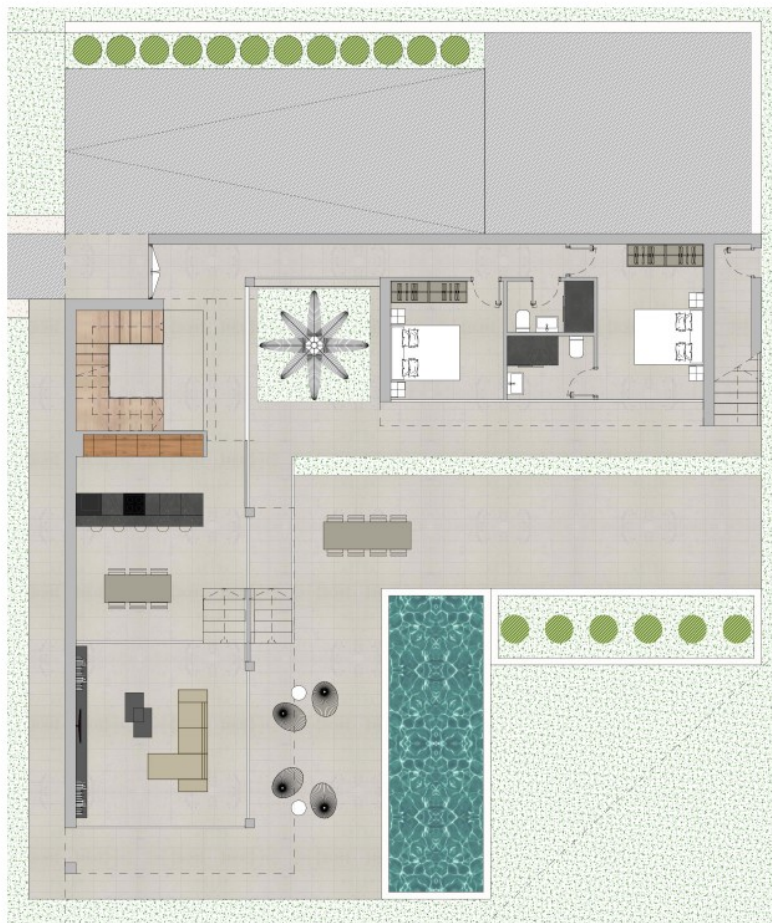
Objektnummer: ES243744867 - 07199 Son Gual - Palma

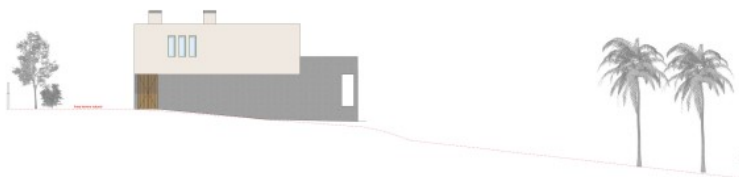
Die Immobilie



Objektnummer: ES243744867 - 07199 Son Gual - Palma

Grundrisse





Alzado noroeste



Alzado suroeste



Alzado noreste



Alzado sureste

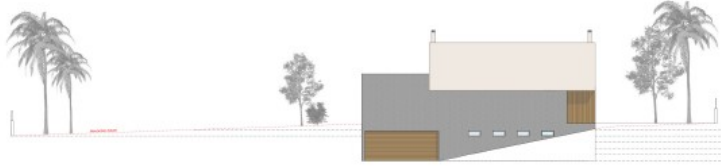




Alzado noroeste



Alzado suroeste



Alzado noreste



Alzado sureste

Dieser Grundriss ist nicht maßstabsgetreu. Die Unterlagen wurden uns vom Auftraggeber zur Verfügung gestellt. Aus diesem Grund können wir nicht für die Richtigkeit der Angaben garantieren.

Objektnummer: ES243744867 - 07199 Son Gual - Palma

Ein erster Eindruck

Die großzügige Villa befindet sich auf einem ca. 2004 m² großen Grundstück in erhöhter Lage und bietet einen herrlichen Blick in die Bucht nach Palma. Mit einer Wohnfläche von ca. 234 m², verteilt auf 2 Etagen, verfügt sie über insgesamt 5 Zimmer, darunter 4 Schlafzimmer und 4 Badezimmer und ist teilweise unterkellert. Das Objekt ist derzeit projektiert und besticht durch ein modernes Design mit rustikalen Elementen wie einer Steinfassade.

Die Ausstattung der Villa lässt keine Wünsche offen und bietet höchsten Komfort. Die Küche stammt von Scavolini und ist mit hochwertigen Geräten ausgestattet. Die Beheizung erfolgt über eine umweltfreundliche Erdwärmepumpe in Verbindung mit Fußbodenheizung. Zudem sorgen Photovoltaik-Paneele für eine effiziente Energieversorgung. Für angenehme Temperaturen sorgt eine Klimaanlage. Ein absolutes Highlight der Immobilie ist der Infinitypool im Garten, der zum Entspannen und Genießen einlädt. Der Außenbereich verfügt zudem über eine automatische Bewässerungsanlage und bietet viel Platz zum Verweilen im Freien. Die herrliche Lage sowie die luxuriöse Ausstattung machen diese Villa zu einem exklusiven Wohnraum.

Insgesamt präsentiert sich die Villa in einem modernen Stil mit hohem Wohnkomfort und besticht durch ihre großzügige Raumaufteilung sowie die hochwertigen Materialien. Die Kombination aus Luxus und Funktionalität macht diese Immobilie zu einem attraktiven Angebot für anspruchsvolle Käufer. Interessenten, die auf der Suche nach einer hochwertigen Immobilie mit exklusivem Ambiente sind, sollten sich diese einzigartige Villa genauer ansehen.

Objektnummer: ES243744867 - 07199 Son Gual - Palma

Ausstattung und Details

- Küche von Scavolini, Box Life
- Erdwärmepumpe
- Photovoltaik-Panele
- Fußbodenheizung
- Klimaanlage: aerothermisches System BIBLOC der Marke DAIKIN
- Bodenbeläge: Zarci-Grau-Natursteinboden im Format 60 x 60 cm, in den Nass- und Badezimmerbereichen Fliesen aus Keramikimitat, schwarzer Marquina-Marmor, Holzparkettboden natürliche Eichenfarbe, Terrassen aus Naturstein Griz Zarci 30x60 cm
- Poolbereich: ULTRASHIELD ANTIQUE glatte Oberfläche
- Swimmingpool: Automatisches Reinigungssystem NET „N“ CLEAN, komplette Filterausrüstung der Marke ASTRAL, automatische Elektrolyse-Desinfektion der Marke IDEGIS und LED-Innenbeleuchtung

Objektnummer: ES243744867 - 07199 Son Gual - Palma

Alles zum Standort

Son Gual ist eine exklusive Wohngegend auf Mallorca, die sich durch ihre luxuriösen Villen und großzügigen Grundstücke auszeichnet und bietet eine ruhige, gehobene Lebensweise, eingebettet in eine malerische Landschaft. Im Südosten von Palma gelegen, ist Son Gual besonders für seinen erstklassigen Golfplatz bekannt, der zu den besten Europas zählt und er bietet anspruchsvolle Fairways und spektakuläre Ausblicke was ihn zu einem Paradies für Golfliebhaber macht. Die ruhige, sichere Umgebung von Son Gual ist ideal für Familien und bietet viel Platz für Gärten, Pools und private Freizeitbereiche. Son Gual liegt ca. 17 km östlich von Palma und der internationale Flughafen Palma de Mallorca (PMI) ist ca. 15 km entfernt, was besonders für Vielreisende und Pendler von Vorteil ist. Die Immobilien in Son Gual reichen von modernen Villen mit innovativem Design bis hin zu traditionellen mallorquinischen Landhäusern. Sie zeichnen sich durch großzügige Wohnflächen, luxuriöse Ausstattung und spektakuläre Ausblicke auf die umliegende Landschaft aus. Die gehobene Nachbarschaft und die erstklassigen Einrichtungen machen Son Gual zu einer begehrten Adresse für anspruchsvolle Immobilienkäufer. Son Gual bietet eine unvergleichliche Lebensqualität auf der wunderschönen Insel Mallorca.

Objektnummer: ES243744867 - 07199 Son Gual - Palma

Weitere Informationen

Grundsätzlich empfehlen wir, die baurechtliche Situation durch einen Fachanwalt prüfen zu lassen. Alle Angaben basieren ausschließlich auf den Informationen des Eigentümers bzw. Auftraggeber. Wir übernehmen keine Gewähr für die Vollständigkeit, Richtigkeit und Aktualität der Angaben. Die Courtage geht zu Lasten des Verkäufers. Die beim Kauf anfallenden Steuern, die Notar- und die Grundbuchkosten sind vom Käufer zu tragen.

Objektnummer: ES243744867 - 07199 Son Gual - Palma

Ansprechpartner

Weitere Informationen erhalten Sie über Ihren Ansprechpartner:

Florian Waetzoldt

Placa Hostals 11, 07320 Santa Maria del Camí

Tel.: +34 871 - 201 945

E-Mail: santamaria@von-poll.com

Zum Impressum der von Poll Immobilien GmbH

www.von-poll.com