

Santa María del Camí - Mitte

Modernes und komfortables Luxus-Landhaus in Santa María del Camí

Objektnummer: ES223743737



KAUFPREIS: 4.800.000 EUR • WOHNFLÄCHE: ca. 336 m² • ZIMMER: 6 • GRUNDSTÜCK: 14.241 m²

Objektnummer: ES223743737 - 07320 Santa María del Camí - Mitte

- Auf einen Blick
- Die Immobilie
- Auf einen Blick:
Energiedaten
- Grundrisse
- Ein erster Eindruck
- Ausstattung und Details
- Alles zum Standort
- Weitere Informationen
- Ansprechpartner

Objektnummer: ES223743737 - 07320 Santa María del Camí - Mitte

Auf einen Blick

Objektnummer	ES223743737	Kaufpreis	4.800.000 EUR
Wohnfläche	ca. 336 m ²	Haus	Villa
Zimmer	6	Ausstattung	Terrasse, Schwimmbad, Kamin
Schlafzimmer	5		
Badezimmer	6		
Baujahr	2022		
Stellplatz	3 x Garage		

Objektnummer: ES223743737 - 07320 Santa María del Camí - Mitte

Auf einen Blick: Energiedaten

Heizungsart	Fußbodenheizung	Energie- Effizienzklasse	B
Wesentlicher Energieträger	Luft/Wasser- Wärmepumpe	Baujahr laut Energieausweis	2022
Befeuerung	Luft/Wasser- Wärmepumpe		

Objektnummer: ES223743737 - 07320 Santa María del Camí - Mitte

Die Immobilie



Objektnummer: ES223743737 - 07320 Santa María del Camí - Mitte

Die Immobilie



Objektnummer: ES223743737 - 07320 Santa María del Camí - Mitte

Die Immobilie



Objektnummer: ES223743737 - 07320 Santa María del Camí - Mitte

Die Immobilie



Objektnummer: ES223743737 - 07320 Santa María del Camí - Mitte

Die Immobilie



Objektnummer: ES223743737 - 07320 Santa María del Camí - Mitte

Die Immobilie



Objektnummer: ES223743737 - 07320 Santa María del Camí - Mitte

Die Immobilie



Objektnummer: ES223743737 - 07320 Santa María del Camí - Mitte

Die Immobilie



Objektnummer: ES223743737 - 07320 Santa María del Camí - Mitte

Die Immobilie



Objektnummer: ES223743737 - 07320 Santa María del Camí - Mitte

Die Immobilie



Objektnummer: ES223743737 - 07320 Santa María del Camí - Mitte

Die Immobilie



Objektnummer: ES223743737 - 07320 Santa María del Camí - Mitte

Die Immobilie



Objektnummer: ES223743737 - 07320 Santa María del Camí - Mitte

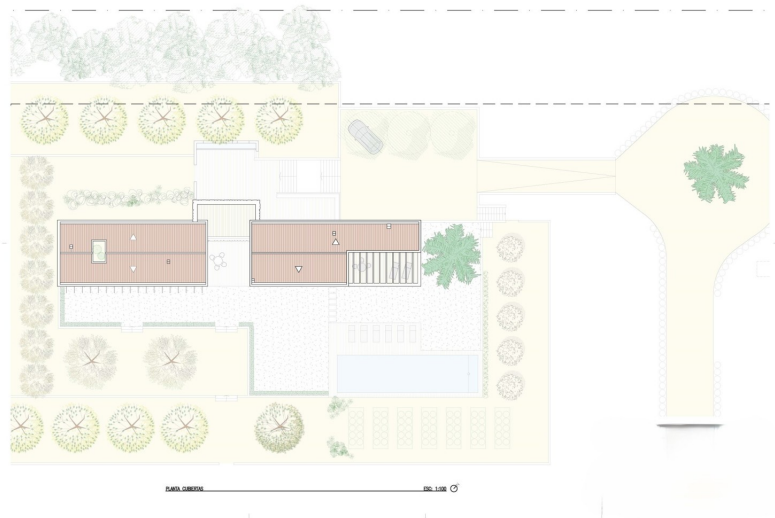
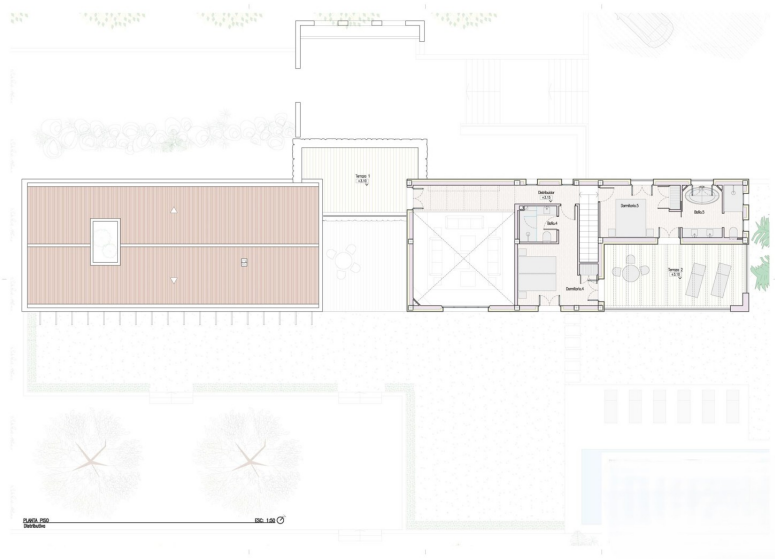
Die Immobilie

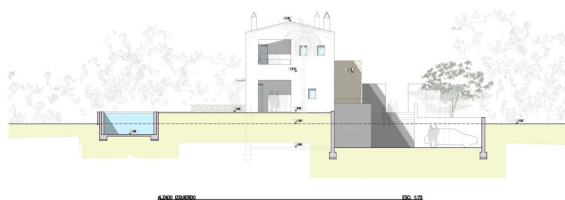
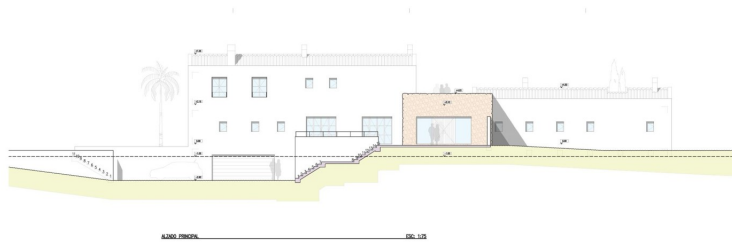


Objektnummer: ES223743737 - 07320 Santa María del Camí - Mitte

Grundrisse







Dieser Grundriss ist nicht maßstabsgetreu. Die Unterlagen wurden uns vom Auftraggeber zur Verfügung gestellt. Aus diesem Grund können wir nicht für die Richtigkeit der Angaben garantieren.

Objektnummer: ES223743737 - 07320 Santa María del Camí - Mitte

Ein erster Eindruck

Diese neugebaute Finca in unmittelbarer Nähe zu Santa Maria und damit auch nahe an Palma wurde vor kurzem fertiggestellt und bietet alle Annehmlichkeiten, die man in diesem Segment erwartet.

Ein großzügiger Bau mit vielen Vorzügen, eingebettet in einem schön angelegten Garten mit Pool, Terrassen und geschützter, überdachter Terrasse mit Außenküche. Der Wohn- Essbereich mit der integrierten Küche und dem großen Fenster über 2 Etagen lässt viel Licht ins Haus und schafft eine schöne Atmosphäre.

Das Haus verfügt über insgesamt 5 Doppelschlafzimmer mit jeweils einem eigenen En-Suite Badezimmer. Zudem ist die Immobilie vollständig unterkellert, hier befindet sich auch die Doppelgarage.

Zur technischen Ausstattung gehören hochwertige Markengeräte, eine integrierte Klimaanlage, sowie eine Fußbodenheizung welche über eine Wärmepumpe betrieben wird.

Eine Besichtigung wird in jedem Fall empfohlen.

Objektnummer: ES223743737 - 07320 Santa María del Camí - Mitte

Ausstattung und Details

- Fußbodenheizung
- Klimaanlage
- Garage
- Swimmingpool
- Garten mit automatischer Bewässerung
- Terrasse mit Außenküche

Objektnummer: ES223743737 - 07320 Santa María del Camí - Mitte

Alles zum Standort

Santa María del Camí, ein malerisches Dorf im Herzen Mallorcas, hat fast 7.000 Einwohner und hat sich bei Einheimischen als auch bei Ausländern zu einem sehr begehrten Ort entwickelt und vereint traditionellen Charme mit modernem Komfort. Die imposante Pfarrkirche, mit ihrem markanten Glockenturm, ist ein architektonisches Juwel, das die Geschichte des Dorfes widerspiegelt. Eine weitere Attraktion ist der Wein, der in Santa María angebaut wird und viele Besucher anzieht und sonntags findet der Wochenmarkt statt, der eine Fülle an frischen Produkten, handgefertigten Waren und lokalen Spezialitäten anbietet. Die malerische Landschaft, geprägt von sanften Hügeln und Weinbergen, lädt zu entspannten Spaziergängen und Fahrradtouren ein und die nahegelegenen Tramuntana-Berge können erkundet werden. Die zentrale Lage von Santa Maria del Camí, nur ca. 20 km von Palma entfernt, macht es zu einem attraktiven Wohnort für diejenigen, die die Ruhe des Dorflebens schätzen und dennoch die Annehmlichkeiten der Stadt in Reichweite haben möchten. Auch der Flughafen und die Strände sind in ähnlicher Reichweite. Inzwischen gibt es hier eine Vielzahl an hochwertigen Restaurants und Einkaufsmöglichkeiten. Neben der renommierten internationalen Schule "The Montessori School" gibt es auch eine öffentliche Schule. Das Freizeitcenter "Mallorca Fashion Outlet", das nur wenige Autominuten entfernt ist, bietet zahlreiche Modegeschäfte, Bars, Restaurants, Aktivitäten für die ganze Familie und ein großes Kino.

Objektnummer: ES223743737 - 07320 Santa María del Camí - Mitte

Weitere Informationen

Grundsätzlich empfehlen wir, die baurechtliche Situation durch einen Fachanwalt prüfen zu lassen. Alle Angaben basieren ausschließlich auf den Informationen des Eigentümers bzw. Auftraggeber. Wir übernehmen keine Gewähr für die Vollständigkeit, Richtigkeit und Aktualität der Angaben. Die Courtage geht zu Lasten des Verkäufers. Die beim Kauf anfallenden Steuern, die Notar- und die Grundbuchkosten sind vom Käufer zu tragen.

Objektnummer: ES223743737 - 07320 Santa María del Camí - Mitte

Ansprechpartner

Weitere Informationen erhalten Sie über Ihren Ansprechpartner:

Florian Waetzoldt

Placa Hostals 11, 07320 Santa Maria del Camí

Tel.: +34 871 - 201 945

E-Mail: santamaria@von-poll.com

Zum Impressum der von Poll Immobilien GmbH

www.von-poll.com