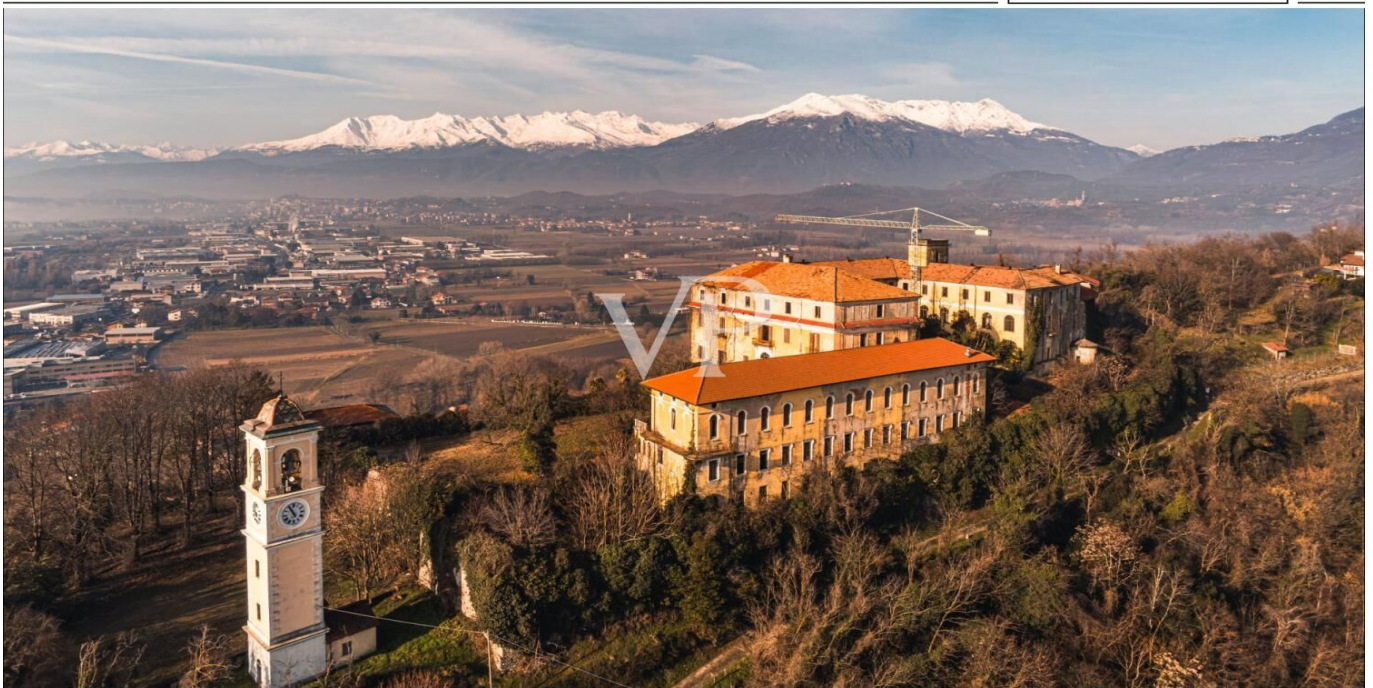


**Bollengo - Piemonte**

# Majestätische Burg wird auf der Via Francigena umgeschrieben

**Objektnummer: IT261252730**



[www.von-poll.it](http://www.von-poll.it)

**KAUFPREIS: 1.350.000 EUR • WOHNFLÄCHE: ca. 12.388 m<sup>2</sup> • GRUNDSTÜCK: 16.000 m<sup>2</sup>**

**Objektnummer: IT261252730 - 10012 Bollengo - Piemonte**

- Auf einen Blick
- Die Immobilie
- Grundrisse
- Ein erster Eindruck
- Ansprechpartner

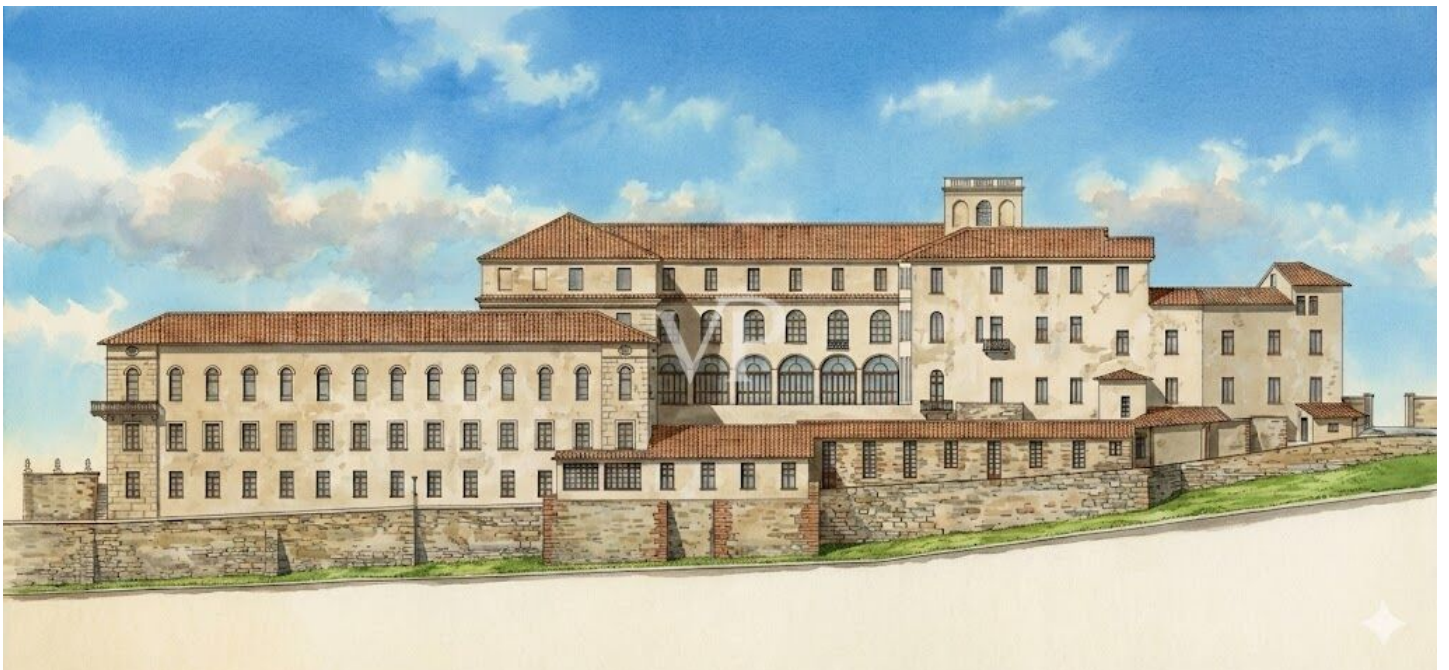
**Objektnummer: IT261252730 - 10012 Bollengo - Piemonte**

## Auf einen Blick

Objektnummer	IT261252730	Kaufpreis	1.350.000 EUR
Wohnfläche	ca. 12.388 m <sup>2</sup>	Haus	Schloss
Baujahr	1250	Provision	Onder voorbehoud van commissie
		Gesamtfläche	ca. 16.000 m <sup>2</sup>

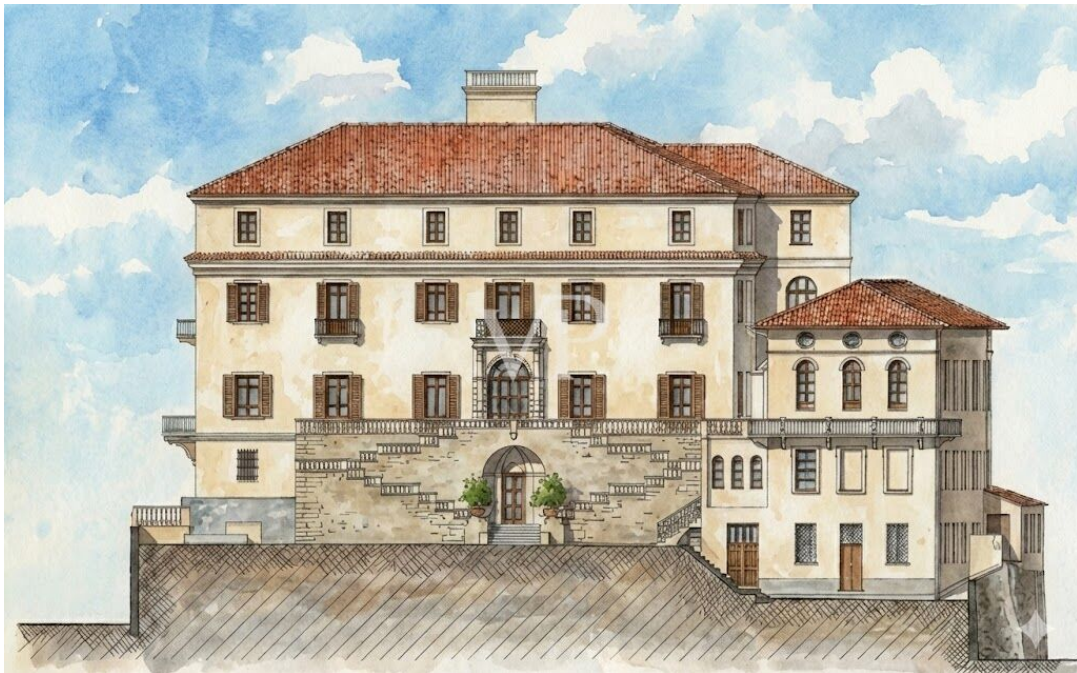
Objektnummer: IT261252730 - 10012 Bollengo - Piemonte

## Die Immobilie



Objektnummer: IT261252730 - 10012 Bollengo - Piemonte

## Die Immobilie



Objektnummer: IT261252730 - 10012 Bollengo - Piemonte

## Die Immobilie



Objektnummer: IT261252730 - 10012 Bollengo - Piemonte

## Die Immobilie



Objektnummer: IT261252730 - 10012 Bollengo - Piemonte

## Die Immobilie



Objektnummer: IT261252730 - 10012 Bollengo - Piemonte

## Die Immobilie



Objektnummer: IT261252730 - 10012 Bollengo - Piemonte

## Die Immobilie



Objektnummer: IT261252730 - 10012 Bollengo - Piemonte

## Die Immobilie



Objektnummer: IT261252730 - 10012 Bollengo - Piemonte

## Die Immobilie



Objektnummer: IT261252730 - 10012 Bollengo - Piemonte

## Die Immobilie



Objektnummer: IT261252730 - 10012 Bollengo - Piemonte

## Die Immobilie



Objektnummer: IT261252730 - 10012 Bollengo - Piemonte

## Die Immobilie



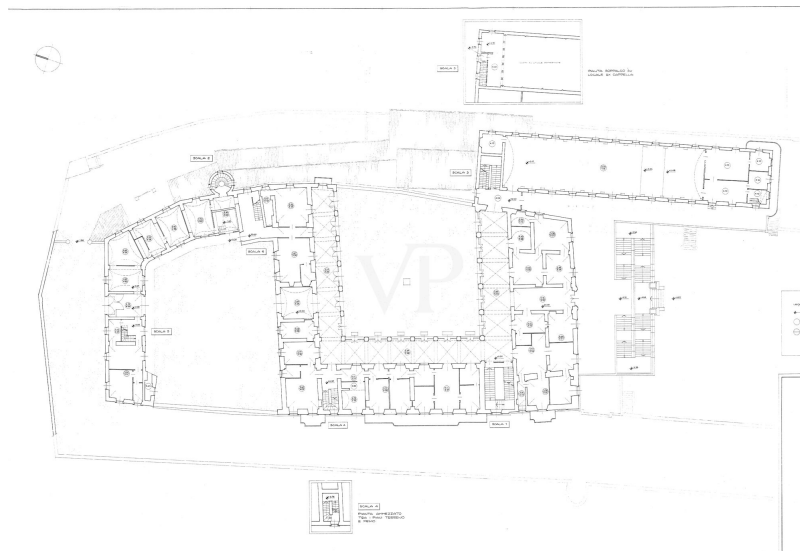
Objektnummer: IT261252730 - 10012 Bollengo - Piemonte

## Die Immobilie



Objektnummer: IT261252730 - 10012 Bollengo - Piemonte

## Grundrisse



Dieser Grundriss ist nicht maßstabsgetreu. Die Unterlagen wurden uns vom Auftraggeber zur Verfügung gestellt. Aus diesem Grund können wir nicht für die Richtigkeit der Angaben garantieren.

**Objektnummer: IT261252730 - 10012 Bollengo - Piemonte**

## Ein erster Eindruck

Stellen Sie sich vor, Sie besitzen nicht nur ein Stück Geschichte, sondern auch die einmalige Gelegenheit, die Zukunft zu gestalten. Im Herzen von Bollengo, an der historischen Via Francigena gelegen, stellt dieses 12.388 m<sup>2</sup> große Schloss eine der letzten, echten "leeren Leinwände" des prestigeträchtigen Immobilienmarktes dar.

Völlig renovierungsbedürftig, bietet diese Immobilie einen Luxus, den kein "schlüsselfertiges" Schloss garantieren kann: die Abwesenheit von Kompromissen. Während man sich andernorts an veraltete Restaurierungen oder den Geschmack anderer anpassen muss, hat der Käufer hier das Privileg, ein Produkt zu schaffen, das von der Konkurrenz nur schwer nachgeahmt werden kann. Ob es um die Integration modernster unsichtbarer Haustechnik geht oder um den Entwurf eines maßgeschneiderten unterirdischen Spas - jeder Quadratmeter wird genau Ihrem Geschäftsplan oder Ihrem persönlichen Wunsch entsprechen.

Die Struktur eignet sich hervorragend für zwei Berufe:

Hotellerie auf hohem Niveau: Die Räumlichkeiten ermöglichen den Ausbau von über 70 Zimmern, ideal, um den Kulturtourismus der Via Francigena abzufangen oder ein exklusives Resort zu schaffen.

Privater Repräsentationswohnsitz: Eine unvergleichliche Residenz, in der mittelalterliche Geschichte auf modernen Komfort trifft.

Trotz seiner altertümlichen Atmosphäre ist das Schloss bereits über Glasfaserkabel erreichbar und erfreut sich einer beneidenswerten strategischen Lage: nur etwas mehr als eine Stunde von der Hektik Mailands und dem internationalen Flughafen Malpensa entfernt.

Es handelt sich nicht nur um eine Restaurierung. Es ist eine Gelegenheit, ein Meisterwerk zu unterzeichnen.

**Objektnummer: IT261252730 - 10012 Bollengo - Piemonte**

## Ansprechpartner

Weitere Informationen erhalten Sie über Ihren Ansprechpartner:

Christian Weissensteiner

---

Corso Italia 1, 20122 Milano

Tel.: +39 02 6206 9360

E-Mail: [milano@von-poll.com](mailto:milano@von-poll.com)

*Zum Impressum der von Poll Immobilien GmbH*

---

[www.von-poll.com](http://www.von-poll.com)