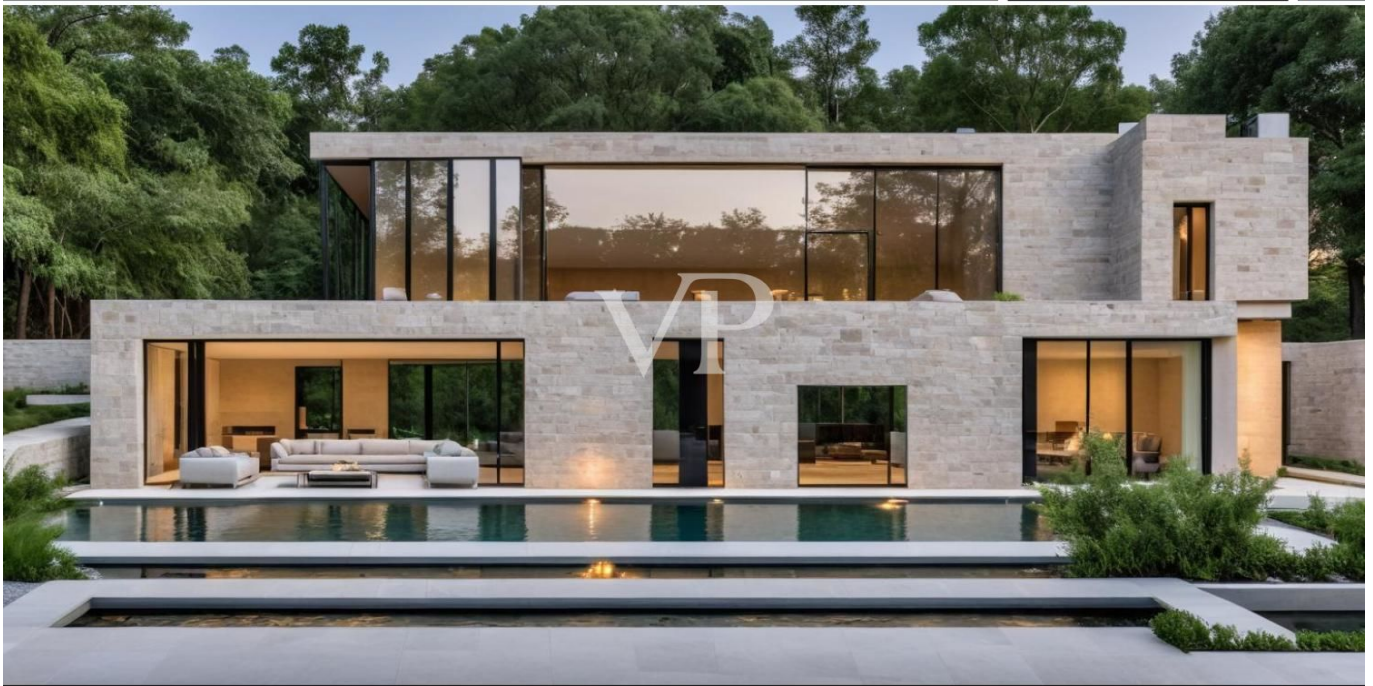


Porto Cervo - Sardinien

Baugrundstück mit genehmigtem Villenprojekt und traumhaftem Meerblick auf Cala di Volpe

Objektnummer: IT252942317



www.von-poll.it

KAUFPREIS: 900.000 EUR • WOHNFLÄCHE: ca. 280 m² • ZIMMER: 6 • GRUNDSTÜCK: 1.420 m²

Objektnummer: IT252942317 - 07021 Porto Cervo - Sardinien

- **Auf einen Blick**
- **Die Immobilie**
- **Auf einen Blick: Energiedaten**
- **Ein erster Eindruck**
- **Ansprechpartner**

Objektnummer: IT252942317 - 07021 Porto Cervo - Sardinien

Auf einen Blick

| | | | |
|----------------------|------------------------------|---------------------|----------------------------------|
| Objektnummer | IT252942317 | Kaufpreis | 900.000 EUR |
| Wohnfläche | ca. 280 m² | Haus | Einfamilienhaus |
| Bezugsfrei ab | 30.12.2025 | Provision | onderworpen aan commissie |
| Zimmer | 6 | Gesamtfläche | ca. 435 m² |
| Schlafzimmer | 2 | Ausstattung | Schwimmbad |
| Badezimmer | 1 | | |
| Baujahr | 2024 | | |

Objektnummer: IT252942317 - 07021 Porto Cervo - Sardinien

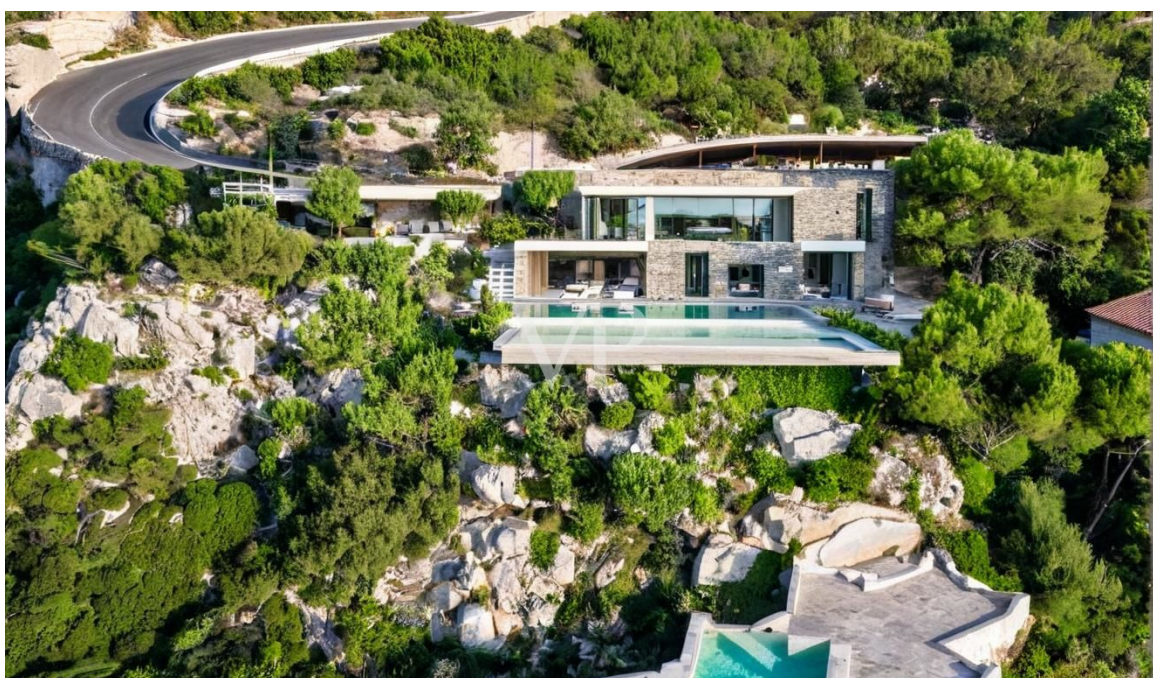
Auf einen Blick: Energiedaten

Befuerung

Solar

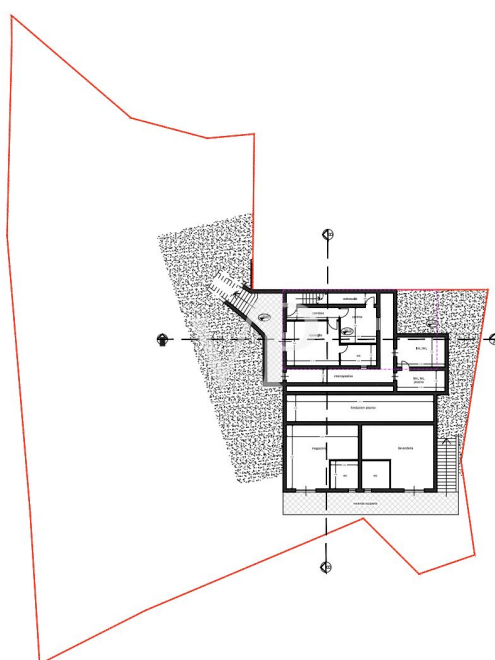
Objektnummer: IT252942317 - 07021 Porto Cervo - Sardinien

Die Immobilie



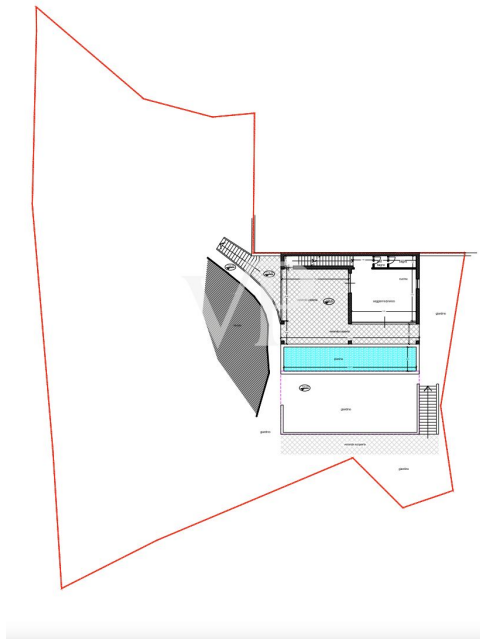
Objektnummer: IT252942317 - 07021 Porto Cervo - Sardinien

Die Immobilie



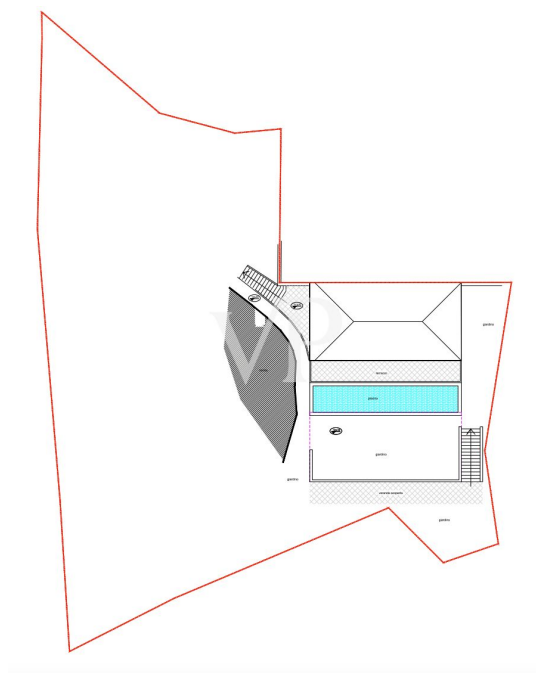
Objektnummer: IT252942317 - 07021 Porto Cervo - Sardinien

Die Immobilie



Objektnummer: IT252942317 - 07021 Porto Cervo - Sardinien

Die Immobilie



Objektnummer: IT252942317 - 07021 Porto Cervo - Sardinien

Ein erster Eindruck

In einer der exklusivsten Lagen der Costa Smeralda, dieses außergewöhnliche Baugrundstück mit einem bereits genehmigten Projekt für eine elegante Luxusvilla. Das Grundstück erhebt sich sanft über der Bucht von Cala di Volpe und bietet einen unvergleichlichen Panoramablick auf das smaragdgrüne Meer, die vorgelagerten Inseln und die malerische Küstenlinie.

Das genehmigte Projekt sieht den Bau einer großzügigen Villa im typischen Stil der Costa Smeralda vor, mit Naturstein, mediterranen Materialien und einer harmonischen Einbindung in die umgebende Landschaft. Geplant sind große Innen- und Außenräume, mehrere Schlafzimmer mit eigenem Bad, ein Infinity-Pool mit Blick auf das Meer sowie großzügige Terrassen und Gartenbereiche.

Die Lage verbindet absolute Privatsphäre mit hervorragender Erreichbarkeit: die berühmten Strände von Liscia Ruja und La Celvia sowie der legendäre Pevero Golf Club sind nur wenige Minuten entfernt. Porto Cervo, das Herz der Costa Smeralda mit seinem Yachthafen, seinen Boutiquen und Gourmet-Restaurants, ist ebenfalls leicht erreichbar. Ein seltenes Angebot mit großem Potenzial - ideal für diejenigen, die auf der Suche nach ihrer Traumvilla in einer der begehrtesten Lagen des Mittelmeers sind.

Objektnummer: IT252942317 - 07021 Porto Cervo - Sardinien

Ansprechpartner

Weitere Informationen erhalten Sie über Ihren Ansprechpartner:

Christian Weissensteiner

Corso Italia 1, 20122 Milano

Tel.: +39 02 6206 9360

E-Mail: milano@von-poll.com

Zum Impressum der von Poll Immobilien GmbH

www.von-poll.com