

Cannigione - Sardinien

# Fein eingerichtete Wohnung auf zwei Ebenen mit Schwimmbad

Objektnummer: IT252942302



[www.von-poll.it](http://www.von-poll.it)

**KAUFPREIS: 650.000 EUR • WOHNFLÄCHE: ca. 200 m<sup>2</sup> • ZIMMER: 6**

**Objektnummer: IT252942302 - 07021 Cannigione - Sardinien**

- Auf einen Blick
- Die Immobilie
- Auf einen Blick:  
Energiedaten
- Grundrisse
- Ein erster Eindruck
- Ausstattung und Details
- Alles zum Standort
- Ansprechpartner

**Objektnummer: IT252942302 - 07021 Cannigione - Sardinien**

## Auf einen Blick

Objektnummer	IT252942302	Kaufpreis	650.000 EUR
Wohnfläche	ca. 200 m <sup>2</sup>	Wohnung	Etagenwohnung
Zimmer	6	Provision	Provisionspflichtig
Schlafzimmer	5	Gesamtfläche	ca. 200 m <sup>2</sup>
Badezimmer	5	Ausstattung	Schwimmbad

**Objektnummer: IT252942302 - 07021 Cannigione - Sardinien**

## Auf einen Blick: Energiedaten

Heizungsart

Fußbodenheizung

Objektnummer: IT252942302 - 07021 Cannigione - Sardinien

## Die Immobilie



Objektnummer: IT252942302 - 07021 Cannigione - Sardinien

## Die Immobilie



Objektnummer: IT252942302 - 07021 Cannigione - Sardinien

## Die Immobilie



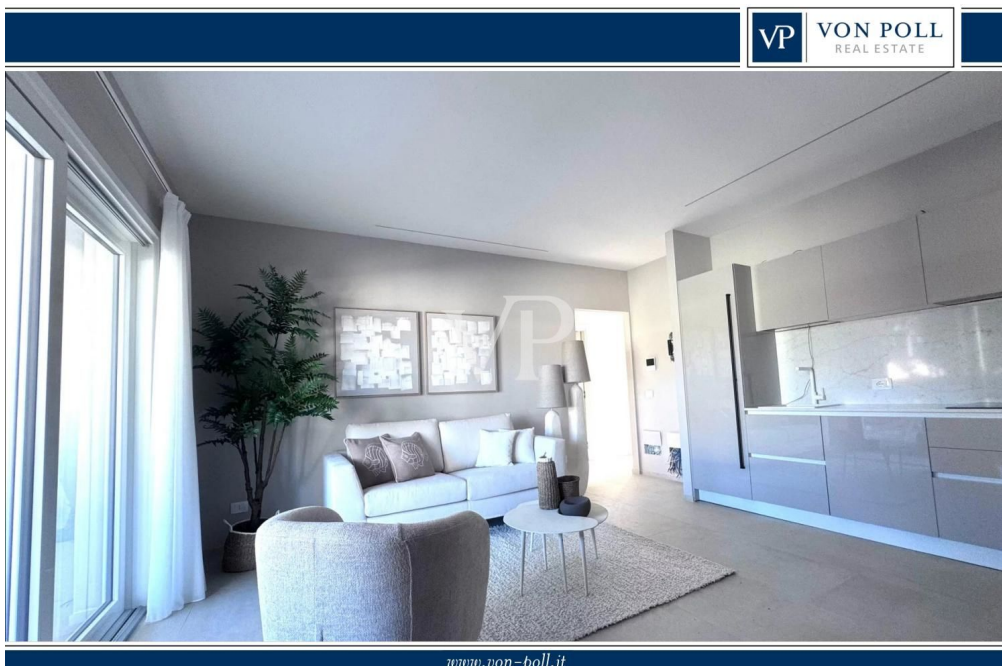
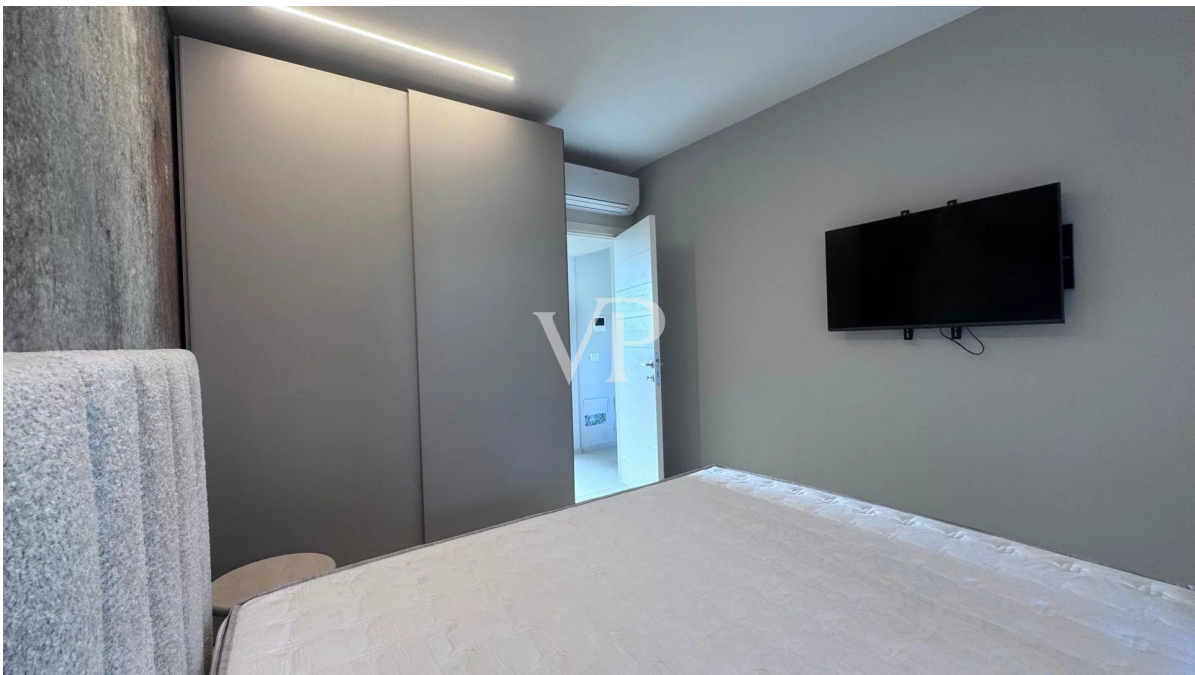
Objektnummer: IT252942302 - 07021 Cannigione - Sardinien

## Die Immobilie



Objektnummer: IT252942302 - 07021 Cannigione - Sardinien

## Die Immobilie



[www.von-poll.it](http://www.von-poll.it)

Objektnummer: IT252942302 - 07021 Cannigione - Sardinien

## Die Immobilie



Objektnummer: IT252942302 - 07021 Cannigione - Sardinien

## Die Immobilie



Objektnummer: IT252942302 - 07021 Cannigione - Sardinien

## Die Immobilie



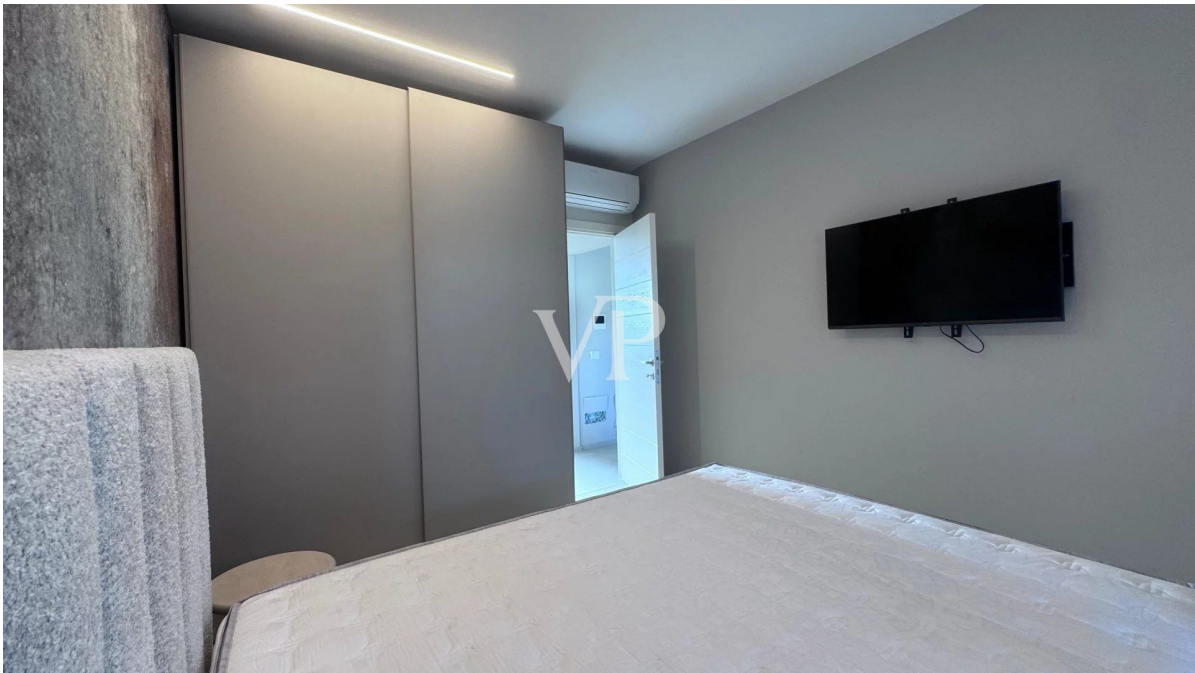
Objektnummer: IT252942302 - 07021 Cannigione - Sardinien

## Die Immobilie



Objektnummer: IT252942302 - 07021 Cannigione - Sardinien

## Die Immobilie



Objektnummer: IT252942302 - 07021 Cannigione - Sardinien

## Grundrisse

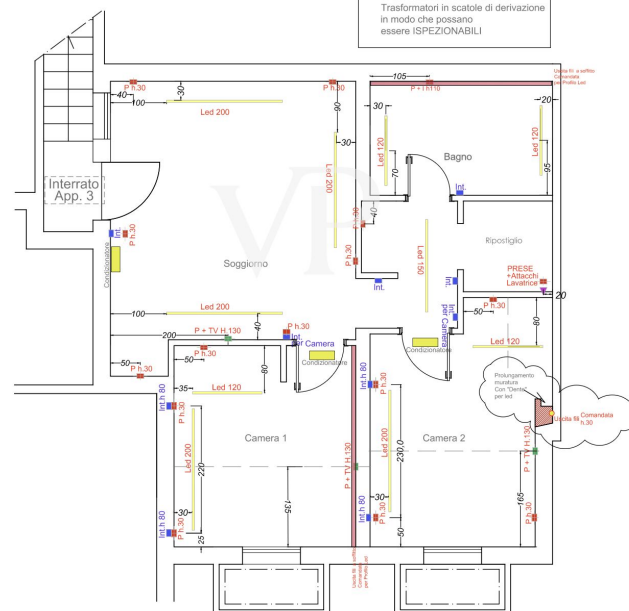
Scale: 1:50  
Client: SIG-MATERA  
Date: 19-12-24  
Project: APT. 3 Piano InterratoAPPARTAMENTO 3  
Piano interrato  
IMPIANTI ELETTRICI

## LEGENDA

Profilo Led Incasso L16

Led Profilo SNL 80

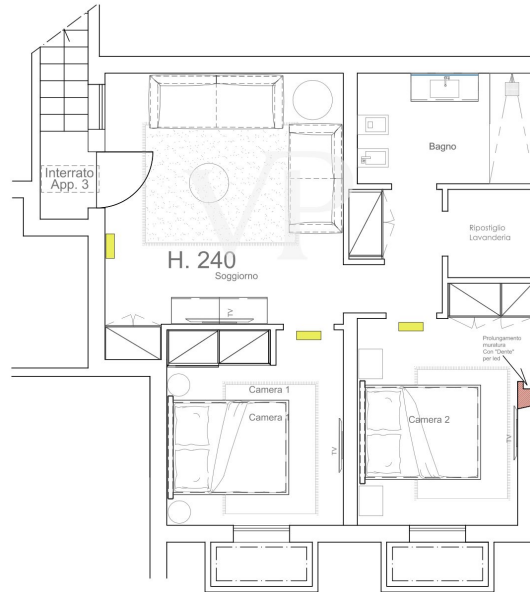
NB a Riguardo dei Profili ad incasso in legenda PREVEDERE la Posizione dei Trasformatori in scatole di derivazione in modo che possano essere ISPEZIONABILI





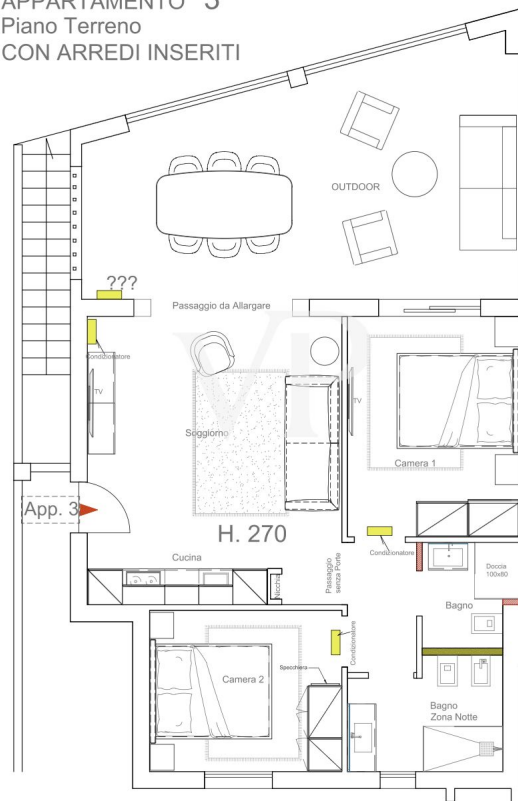
Scala Orient. 30-12-24  
1:50 SIG-MATERA APT. 3 Piano Interrato

APPARTAMENTO 3  
Piano interrato  
CON ARREDI INSERITI



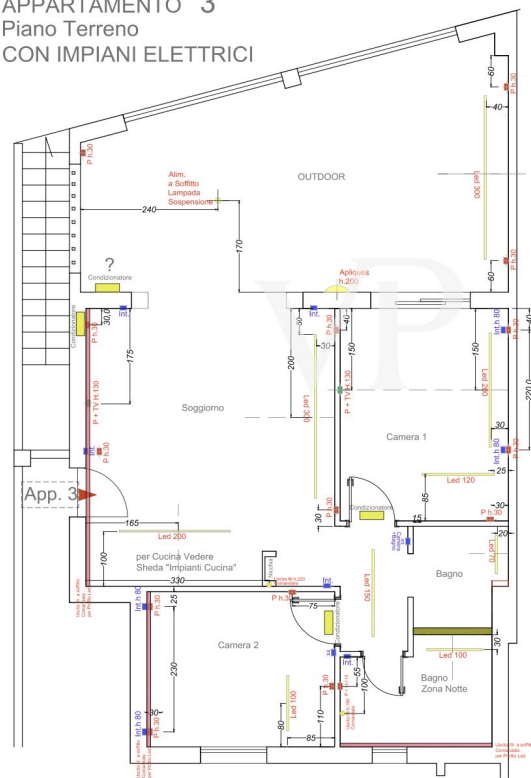
Scala Centro 39-12.04  
1:50 SIG-MATERA APF. 3 Piano TERRENO

APPARTAMENTO 3  
Piano Terreno  
CON ARREDI INSERITI



Scale: Client: 05-12-24  
1:50 SIG-MATERA APT. 3 Piano TERRENO

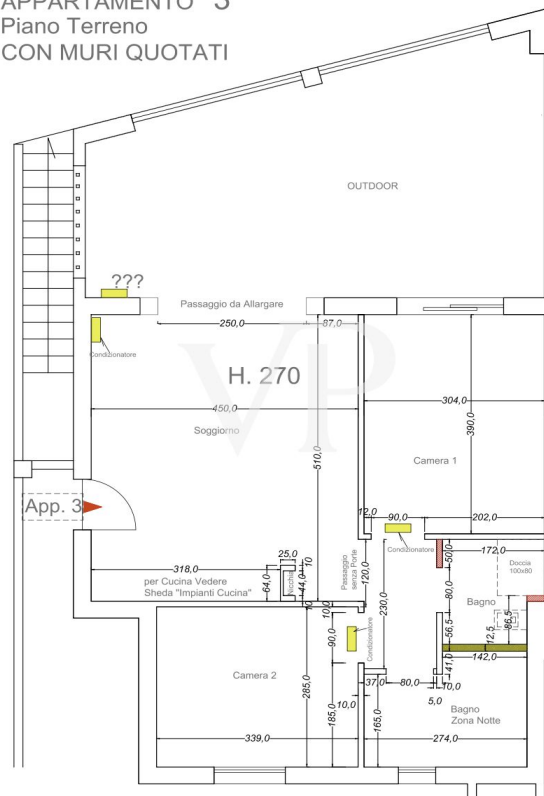
APPARTAMENTO 3  
Piano Terreno  
CON IMPIANTI ELETTRICI



**LEGENDA**  
Profilo Led Incasso L16  
Led Profilo SNL 80  
 NB a Riguardo dei Profili ad incasso in legenda PREVEDERE la Posizione dei Trasformatori in scatole di derivazione in modo che possano essere ISPEZIONABILI

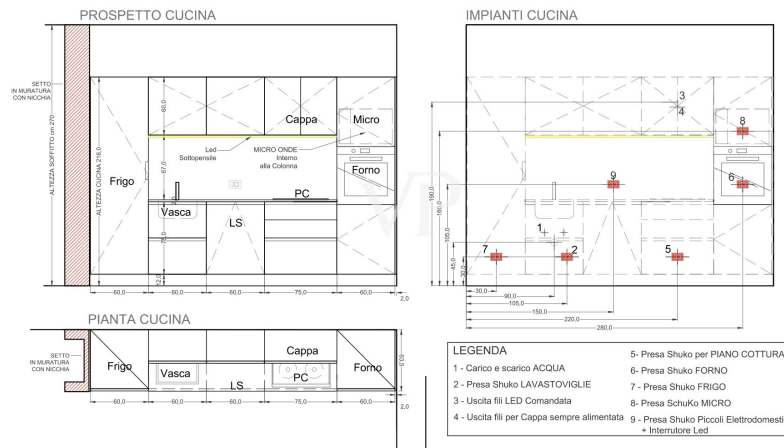
Scale: Client: 3/9-12-24  
1:50 SIG-MATERA APT. 3 Piano TERRENO

APPARTAMENTO 3  
Piano Terreno  
CON MURI QUOTATI



Scale: Client: 3/9-12-24  
1:20 MATIERA IMPIANTI PER LA CUCINA

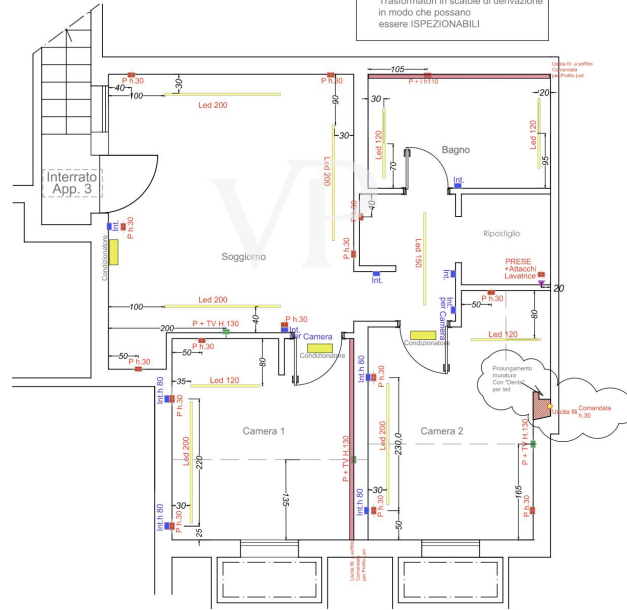
APPARTAMENTO 3 Piano Terreno



Scala: 1:50  
 Cliente: SIG-MATERA  
 Data: 19-12-24  
 Progetto: APT. 3 Piano Interrato

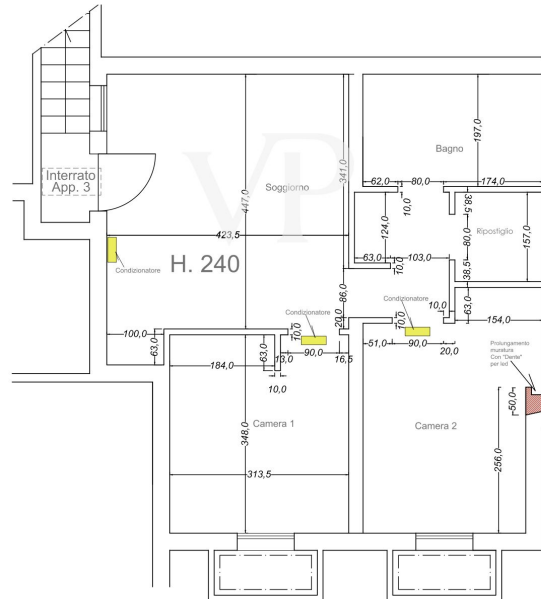
APPARTAMENTO 3  
 Piano interrato  
 IMPIANTI ELETTRICI

**LEGENDA**  
 Profilo Led Incasso L16  
 Led Profilo SNL 80  
 NB a Riguardo dei Profili ad Incasso in legenda PREVEDERE la Posizione dei Trasformatori in scatole di derivazione in modo che possano essere ISPEZIONABILI



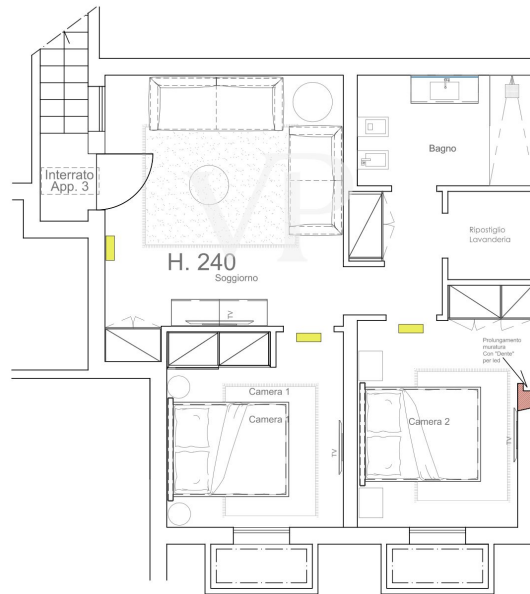
Scale | Cliente | 30-12-24  
1:50 | SIG-MATERA | APT. 3 Piano Interrato

APPARTAMENTO 3  
Piano interrato  
CON MURI QUOTATI



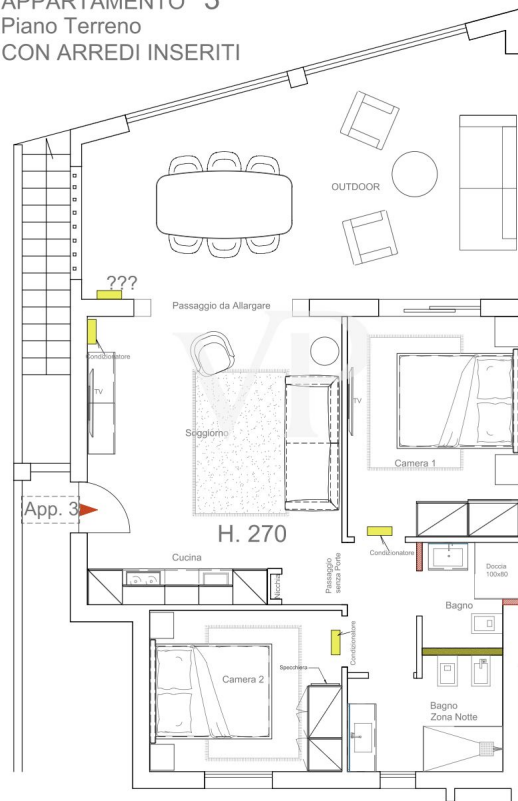
Scala Orient. 30-12-24  
1:50 SIG-MATERA APT. 3 Piano Interrato

APPARTAMENTO 3  
Piano interrato  
CON ARREDI INSERITI



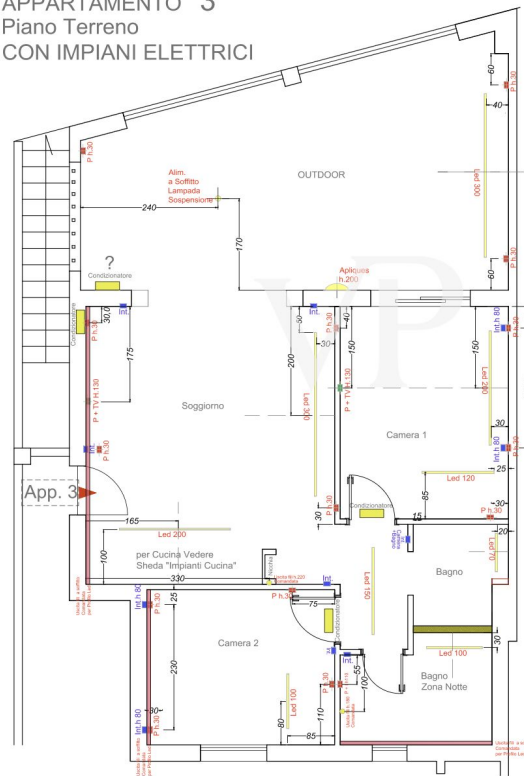
Scala: 1:50  
Canti: SIG-MATERA  
30-12-04  
APT. 3 Piano TERRENO

APPARTAMENTO 3  
Piano Terreno  
CON ARREDI INSERITI



Scale: Client: 05-12-24  
1:50 SIG-MATERA APT. 3 Piano TERRENO

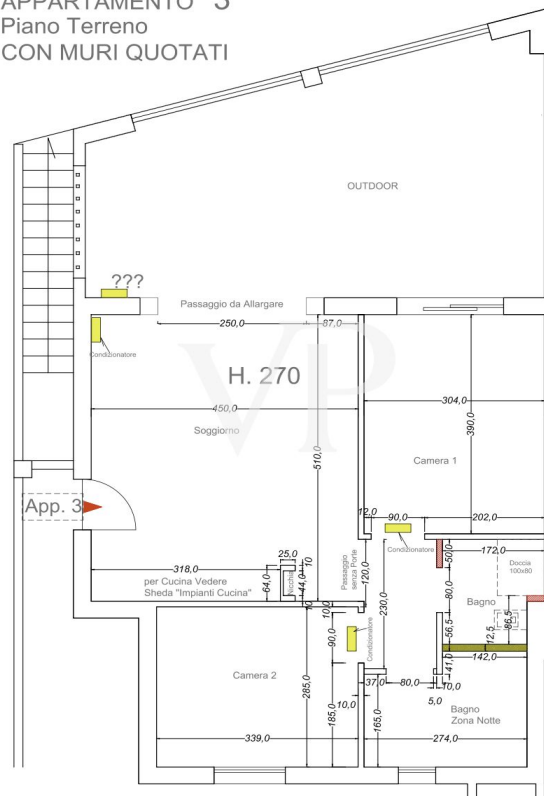
APPARTAMENTO 3  
Piano Terreno  
CON IMPIANTI ELETTRICI



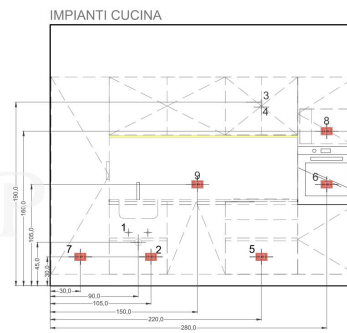
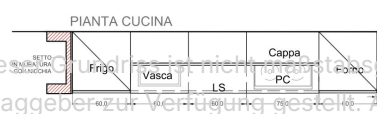
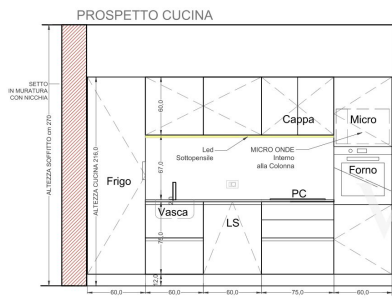
**LEGENDA**  
Profilo Led Incasso L16  
Led Profilo SNL 80  
 NB a Riguardo dei Profili ad incasso in legenda PREVEDERE la Posizione dei Trasformatori in scatole di derivazione in modo che possano essere ISPEZIONABILI

Scale: Client: 3/9-12-24  
1:50 SIG-MATERA APT. 3 Piano TERRENO

APPARTAMENTO 3  
Piano Terreno  
CON MURI QUOTATI



Scale: Client: 3/9-12-24  
1:20 SIG-MATERA APT. 3 Piano TERRENO  
PROSPETTO CUCINA



- LEGENDA
- 1 - Carico e scarico ACQUA
  - 2 - Presa Shuko LAVASTOVIGLIE
  - 3 - Uscita LED completa
  - 4 - Uscita fili per Cappa sempre alimentata
  - 5 - Presa Shuko per PIANO COTTURA
  - 6 - Presa Shuko FORNO
  - 7 - Presa Shuko FRIGO
  - 8 - Presa Shuko MICRO
  - 9 - Presa Shuko Piccoli Elettrodomestici + Interruttore Led

Die Grundriss- und Schnittzeichnungen sind als Entwurfsunterlagen anzusehen. Wir übernehmen keine Haftung für die Richtigkeit der Angaben.

**Objektnummer: IT252942302 - 07021 Cannigione - Sardinien**

## Ein erster Eindruck

Inmitten der begehrten Lage von Cannigione präsentiert sich dieses elegante, doppelstöckige Apartment als perfekte Kombination aus modernem Komfort, großzügigem Raumangebot und mediterranem Lebensstil – voll ausgestattet und bezugsfertig.

Mit einer Bruttogeschossfläche von rund 200 m<sup>2</sup> bietet das Apartment eine durchdachte Raumaufteilung über zwei Ebenen: Ein offener Wohnbereich mit moderner Küche, mehrere Schlafzimmer und stilvolle Bäder schaffen ein helles, einladendes Wohnambiente. Die Ausstattung umfasst unter anderem Fußbodenheizung, Klimaanlage sowie eine voll ausgestattete Küche mit Geschirr, Gläsern und Besteck – ideal für den sofortigen Einzug.

Der Zugang zum gemeinsamen Schwimmbad der kleinen Wohnanlage bietet eine erfrischende Rückzugsmöglichkeit an warmen Sommertagen – perfekt zum Entspannen und Genießen.

Die Lage ist ruhig und dennoch zentral: Das Zentrum und der Hafen von Cannigione sind fußläufig erreichbar, ebenso wie Geschäfte, Restaurants und der Strand.

Dieses Apartment vereint stilvolles Wohnen mit mediterranem Flair – ideal für alle, die

ein hochwertiges Zuhause in einer der schönsten Regionen Sardinien suchen.

**Objektnummer: IT252942302 - 07021 Cannigione - Sardinien**

## Ausstattung und Details

- Fußbodenheizung
- Klimatisierung
- Modernes Mobiliar
- Öffentliches Parkhaus
- Wärmepumpe für Warmwasser
- Dreifachverglasung
- Rollläden

**Objektnummer: IT252942302 - 07021 Cannigione - Sardinien**

## Alles zum Standort

Flughafen: 30 km

Hafen: 2 km

Meer: 2 km

Arzt: 1 km

Krankenhaus/Klinik: 30 km

**Objektnummer: IT252942302 - 07021 Cannigione - Sardinien**

## Ansprechpartner

Weitere Informationen erhalten Sie über Ihren Ansprechpartner:

Christian Weissensteiner

---

Corso Italia 1, 20122 Milano

Tel.: +39 02 6206 9360

E-Mail: [milano@von-poll.com](mailto:milano@von-poll.com)

*Zum Impressum der von Poll Immobilien GmbH*

---

[www.von-poll.com](http://www.von-poll.com)