

Frankfurt am Main - Nieder-Erlenbach

Familienfreundliches Reiheneckhaus mit Gartenidylle auf Erbpacht

Objektnummer: 26001031



KAUFPREIS: 420.000 EUR • WOHNFLÄCHE: ca. 119,6 m² • ZIMMER: 5 • GRUNDSTÜCK: 338 m²

Objektnummer: 26001031 - 60437 Frankfurt am Main - Nieder-Erlenbach

- Auf einen Blick**
- Die Immobilie**
- Auf einen Blick: Energiedaten**
- Grundrisse**
- Ein erster Eindruck**
- Ausstattung und Details**
- Alles zum Standort**
- Weitere Informationen**
- Ansprechpartner**

Objektnummer: 26001031 - 60437 Frankfurt am Main - Nieder-Erlenbach

Auf einen Blick

Objektnummer	26001031	Kaufpreis	420.000 EUR
Wohnfläche	ca. 119,6 m²	Haus	Reiheneckhaus
Dachform	Satteldach	Provision	Käuferprovision beträgt 3,57 % (inkl. MwSt.) des beurkundeten Kaufpreises
Zimmer	5	Modernisierung / Sanierung	2015
Schlafzimmer	4	Bauweise	Massiv
Badezimmer	1	Nutzfläche	ca. 43 m²
Baujahr	1961	Ausstattung	Terrasse, Gäste-WC, Kamin, Garten/-mitbenutzung, Einbauküche, Balkon
Stellplatz	1 x Carport		

Objektnummer: 26001031 - 60437 Frankfurt am Main - Nieder-Erlenbach

Auf einen Blick: Energiedaten

Wesentlicher Energieträger	Öl
Energieausweis gültig bis	27.02.2036
Befuerung	Öl

Energieausweis	BEDARF
Endenergiebedarf	195.40 kWh/m²a
Energie-Effizienzklasse	F
Baujahr laut Energieausweis	1961

Objektnummer: 26001031 - 60437 Frankfurt am Main - Nieder-Erlenbach

Die Immobilie



Objektnummer: 26001031 - 60437 Frankfurt am Main - Nieder-Erlenbach

Die Immobilie



Objektnummer: 26001031 - 60437 Frankfurt am Main - Nieder-Erlenbach

Die Immobilie



Objektnummer: 26001031 - 60437 Frankfurt am Main - Nieder-Erlenbach

Die Immobilie



Objektnummer: 26001031 - 60437 Frankfurt am Main - Nieder-Erlenbach

Die Immobilie



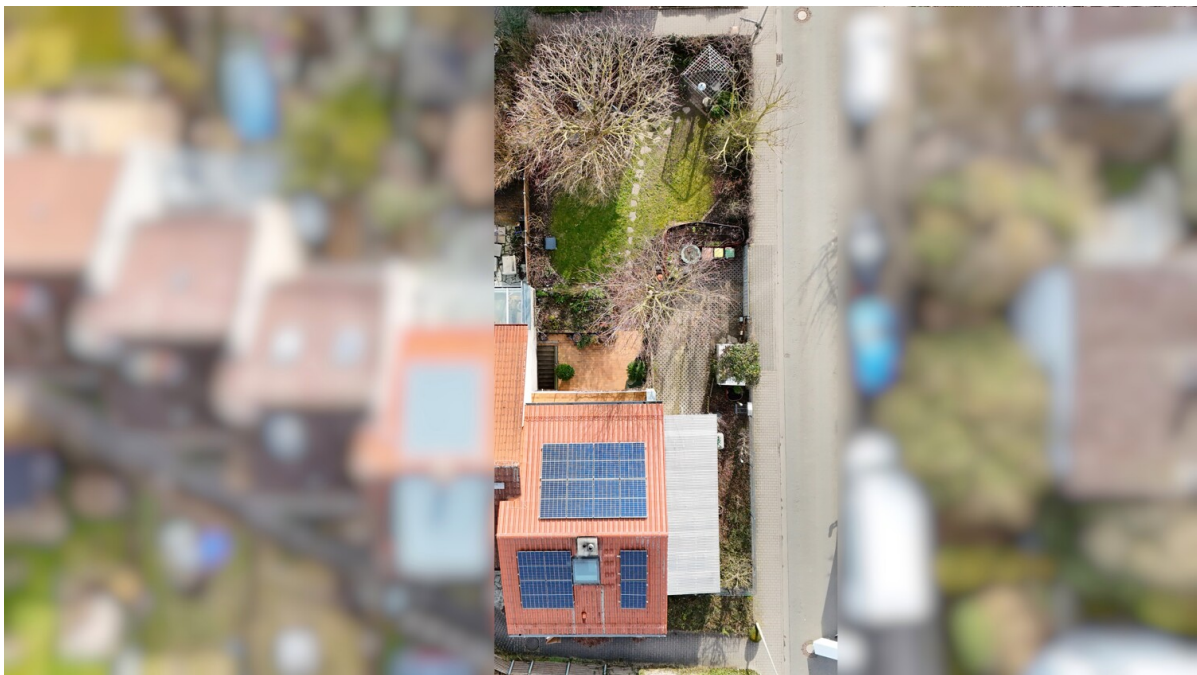
Objektnummer: 26001031 - 60437 Frankfurt am Main - Nieder-Erlenbach

Die Immobilie



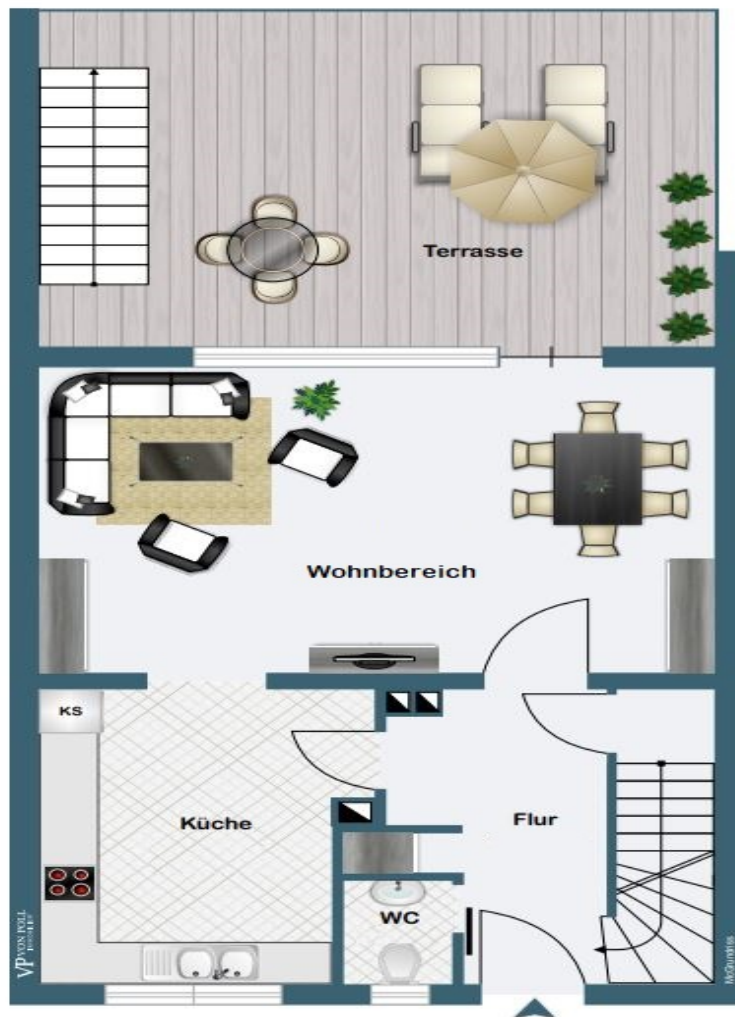
Objektnummer: 26001031 - 60437 Frankfurt am Main - Nieder-Erlenbach

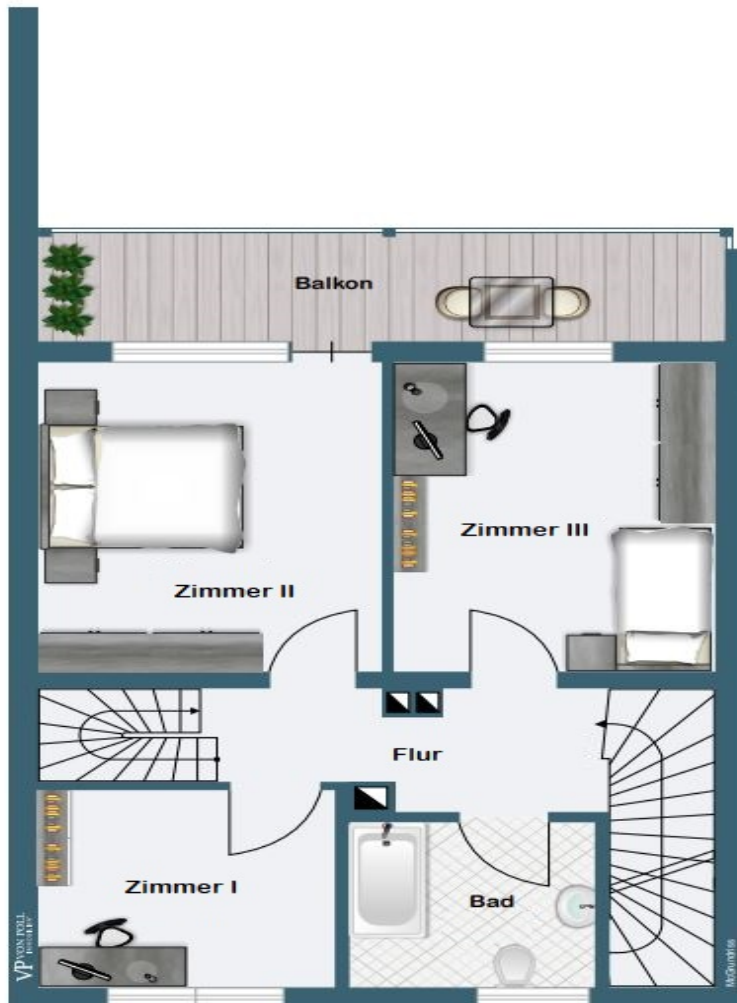
Die Immobilie



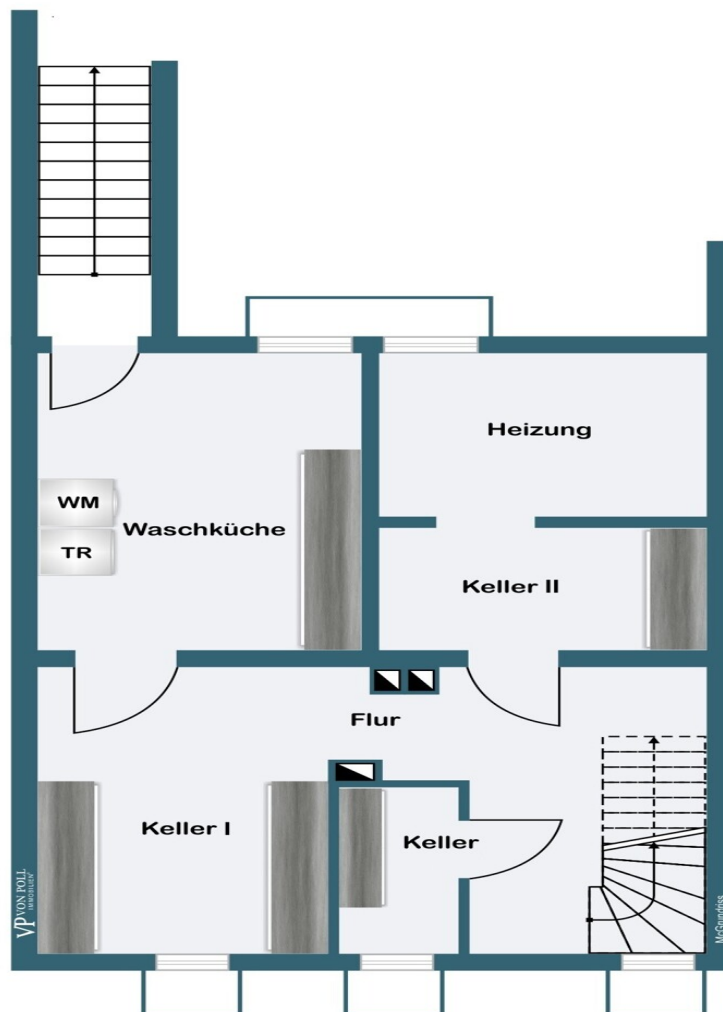
Objektnummer: 26001031 - 60437 Frankfurt am Main - Nieder-Erlenbach

Grundrisse









Dieser Grundriss ist nicht maßstabsgetreu. Die Unterlagen wurden uns vom Auftraggeber zur Verfügung gestellt. Aus diesem Grund können wir nicht für die Richtigkeit der Angaben garantieren.

Objektnummer: 26001031 - 60437 Frankfurt am Main - Nieder-Erlenbach

Ein erster Eindruck

Das im Jahr 1961 erbaute und 2015 umfassend sanierte Reiheneckhaus bietet rund circa 118 m² Wohnfläche auf einem circa 338 m² großen Erbpachtgrundstück. Bei der Sanierung wurde besonderer Wert auf Werterhalt und Energieeffizienz gelegt.

Die Immobilie verfügt über fünf Zimmer, darunter drei Schlafzimmer, sowie ein ausgebautes Dachstudio, das sich ideal als Homeoffice oder zusätzlicher Rückzugsraum eignet. Ein Tageslichtbad und ein separates Gäste-WC sorgen für zeitgemäßen Wohnkomfort. Netzwerk- und Kabelanschlüsse in sämtlichen Wohnräumen unterstreichen die Ausstattung. Elektrische Markisen auf der Terrasse und dem Balkon im Obergeschoss erweitern an sonnigen Tagen den Wohnbereich ins Freie.

Beheizt wird das Haus über eine Öl-Zentralheizung mit Niedrigtemperaturkessel, ergänzt durch einen Kaminofen im Wohnbereich. Die Warmwasserversorgung erfolgt über einen 80-Liter-Boiler. Im Rahmen der Sanierung wurden die Elektro- und Wasserleitungen erneuert, das Kanalsystem im Inliner-Verfahren saniert sowie das Dach mit einer Aufsparrendämmung energetisch optimiert. Eine 2023 installierte Photovoltaikanlage mit 5-kW-Speicher unterstützt zusätzlich die nachhaltige Energieversorgung.

Das Haus ist vollständig unterkellert und bietet vielseitige Nutz- und Abstellflächen. Von hier aus besteht ein direkter Zugang in den Garten.

Die im Zuge der Sanierung professionell gestaltete Außenanlage präsentiert sich großzügig und gepflegt, mit drei ausgesuchten Laubbäumen, vielen Rosen, sowie einem liebevoll angelegten Naschgarten mit Beerensträuchern und Kräutern. Ein Hochbeet ergänzt die Gartenfläche und bietet ideale Bedingungen für den Anbau von Obst und Gemüse. Eine funkgesteuerte Bewässerungsanlage sowie ein Mähroboter erleichtern die Pflege. Ein Pavillon schafft einen geschützten Aufenthaltsbereich im Freien.

Der Carport bietet eine komfortable und geschützte Stellplatzlösung für zwei PKW. Die Zufahrt erfolgt über ein elektrisches Rolltor; ein angrenzender, abschließbarer Fahrradraum sowie ein praktischer Geräteschuppen runden das Angebot ab.

Der aktuelle Erbpachtvertrag weist eine Restlaufzeit von 32 Jahren auf. Der jährliche Erbbauzins beträgt 2.991,30 Euro. Eine Verlängerung um weitere 99 Jahre ist möglich; in diesem Fall erhöht sich der Erbbauzins auf 6.520 Euro jährlich.

Objektnummer: 26001031 - 60437 Frankfurt am Main - Nieder-Erlenbach

Ausstattung und Details

- **8-kW-Holzofen**
- **Infrarotheizung im Badezimmer und Wohnzimmer**
- **Photovoltaikanlage mit 5-kW-Speicher**
- **Smart Home (Netzwerk- und Kabelanschluss in jedem Wohnraum)**
- **Schallschutzfenster im Obergeschoss-Schlafzimmer**
- **Elektrische Markisen auf der Terrasse und dem Balkon im Obergeschoss**
- **Balkon**
- **Terrasse**
- **Ein wunderschön gestalteter Garten mit alten Obstbäumen und Hochbeet**
- **Gartenpavillon**
- **Naschgarten**
- **Funkgesteuerte Bewässerungsanlage und Mähroboter**
- **Insektenschutzgitter**
- **Carport mit elektrischem Rolltor**

Objektnummer: 26001031 - 60437 Frankfurt am Main - Nieder-Erlenbach

Alles zum Standort

Die Immobilie befindet sich im nördlichsten Stadtteil Frankfurts – Nieder-Erlenbach – und verbindet ruhiges, naturnahes Wohnen mit der Zugehörigkeit zur Mainmetropole. Der charmante Stadtteil bewahrt seinen dörflichen Charakter mit historischem Ortskern und Fachwerkbestand und ist zugleich in die städtische Infrastruktur Frankfurts eingebunden. Umgeben von Feldern, Wiesen und Grünflächen bietet Nieder-Erlenbach eine hohe Wohn- und Lebensqualität, insbesondere für Familien und Ruhesuchende.

Einkaufsmöglichkeiten für den täglichen Bedarf, Kindergärten, eine Grundschule sowie gastronomische Angebote sind im Stadtteil vorhanden. Weiterführende Schulen und umfangreiche Versorgungsmöglichkeiten befinden sich in den angrenzenden Stadtteilen.

Die Anbindung ist sowohl mit dem Individualverkehr als auch mit öffentlichen Verkehrsmitteln sehr gut. Mehrere Buslinien verbinden Nieder-Erlenbach mit den umliegenden Stadtteilen und wichtigen Verkehrsknotenpunkten. Über die nahegelegenen Bundesstraßen und Autobahnen ist das gesamte Rhein-Main-Gebiet komfortabel erreichbar. Anschlüsse an das S- und U-Bahn-Netz bestehen in den benachbarten Stadtteilen.

Objektnummer: 26001031 - 60437 Frankfurt am Main - Nieder-Erlenbach

Weitere Informationen

GELDWÄSCHE: Als Immobilienmaklerunternehmen ist die von Poll Immobilien GmbH nach § 2 Abs. 1 Nr. 14 und § 11 Abs. 1, 2 Geldwäschegesetz (GwG) dazu verpflichtet, bei der Begründung einer Geschäftsbeziehung die Identität des Vertragspartners festzustellen und zu überprüfen, bzw. sobald ein ernsthaftes Interesse an der Durchführung des Immobilienkaufvertrages besteht. Hierzu ist es erforderlich, dass wir nach § 11 Abs. 4 GwG die relevanten Daten Ihres Personalausweises festhalten (wenn Sie als natürliche Person handeln) – beispielsweise mittels einer Kopie. Bei einer juristischen Person benötigen wir eine Kopie des Handelsregisterauszugs, aus welchem der wirtschaftlich Berechtigte hervorgeht. Das Geldwäschegesetz sieht vor, dass der Makler die Kopien bzw. Unterlagen fünf Jahre aufbewahren muss. Als unser Vertragspartner haben Sie auch eine Mitwirkungspflicht nach § 11 Abs. 6 GwG.

HAFTUNG: Wir weisen darauf hin, dass die von uns weitergegebenen Objektinformationen, Unterlagen, Pläne etc. vom Verkäufer bzw. Vermieter stammen. Eine Haftung für die Richtigkeit oder Vollständigkeit der Angaben übernehmen wir daher nicht. Es obliegt daher unseren Kunden, die darin enthaltenen Objektinformationen und Angaben auf ihre Richtigkeit hin zu überprüfen. Alle Immobilienangebote sind freibleibend und vorbehaltlich Irrtümer, Zwischenverkauf- und Vermietung oder sonstiger Zwischenverwertung.

UNSER SERVICE FÜR SIE ALS EIGENTÜMER:

Planen Sie den Verkauf oder die Vermietung Ihrer Immobilie, so ist es für Sie wichtig, deren Marktwert zu kennen. Lassen Sie kostenfrei und unverbindlich den aktuellen Wert Ihrer Immobilie professionell durch einen unserer Immobilienspezialisten einschätzen. Unser bundesweites und internationales Netzwerk ermöglicht es uns, Verkäufer bzw. Vermieter und Interessenten bestmöglich zusammenzuführen.

Objektnummer: 26001031 - 60437 Frankfurt am Main - Nieder-Erlenbach

Ansprechpartner

Weitere Informationen erhalten Sie über Ihren Ansprechpartner:

von Poll Immobilien GmbH

Feldbergstraße 35, 60323 Frankfurt am Main

Tel.: +49 69 - 26 91 57 0

E-Mail: frankfurt@von-poll.com

Zum Impressum der von Poll Immobilien GmbH

www.von-poll.com