

Frankfurt am Main - Europaviertel

Elegante Drei-Zimmer-Wohnung mit großer Loggia und Panoramablick

Objektnummer: 26001052



KAUFPREIS: 915.000 EUR • WOHNFLÄCHE: ca. 96,1 m² • ZIMMER: 3

Objektnummer: 26001052 - 60326 Frankfurt am Main - Europaviertel

- Auf einen Blick
- Die Immobilie
- Auf einen Blick:
Energiedaten
- Grundrisse
- Ein erster Eindruck
- Ausstattung und Details
- Alles zum Standort
- Weitere Informationen
- Ansprechpartner

Objektnummer: 26001052 - 60326 Frankfurt am Main - Europaviertel

Auf einen Blick

Objektnummer	26001052	Kaufpreis	915.000 EUR
Wohnfläche	ca. 96,1 m ²	Wohnung	Etagenwohnung
Etage	8	Provision	Käuferprovision beträgt 3,57 % (inkl. MwSt.) des beurkundeten Kaufpreises
Zimmer	3		
Schlafzimmer	2		
Badezimmer	1		
Baujahr	2021	Bauweise	Massiv
Stellplatz	1 x Tiefgarage	Ausstattung	Gäste-WC, Balkon

Objektnummer: 26001052 - 60326 Frankfurt am Main - Europaviertel

Auf einen Blick: Energiedaten

Heizungsart	Fußbodenheizung	Energieausweis	BEDARF
Wesentlicher Energieträger	Fern	Endenergiebedarf	75.00 kWh/m ² a
Energieausweis gültig bis	24.01.2031	Energie- Effizienzklasse	B
Befuerung	Fernwärme	Baujahr laut Energieausweis	2021

Objektnummer: 26001052 - 60326 Frankfurt am Main - Europaviertel

Die Immobilie



Objektnummer: 26001052 - 60326 Frankfurt am Main - Europaviertel

Die Immobilie



Objektnummer: 26001052 - 60326 Frankfurt am Main - Europaviertel

Die Immobilie



Objektnummer: 26001052 - 60326 Frankfurt am Main - Europaviertel

Die Immobilie



Objektnummer: 26001052 - 60326 Frankfurt am Main - Europaviertel

Die Immobilie



Objektnummer: 26001052 - 60326 Frankfurt am Main - Europaviertel

Die Immobilie



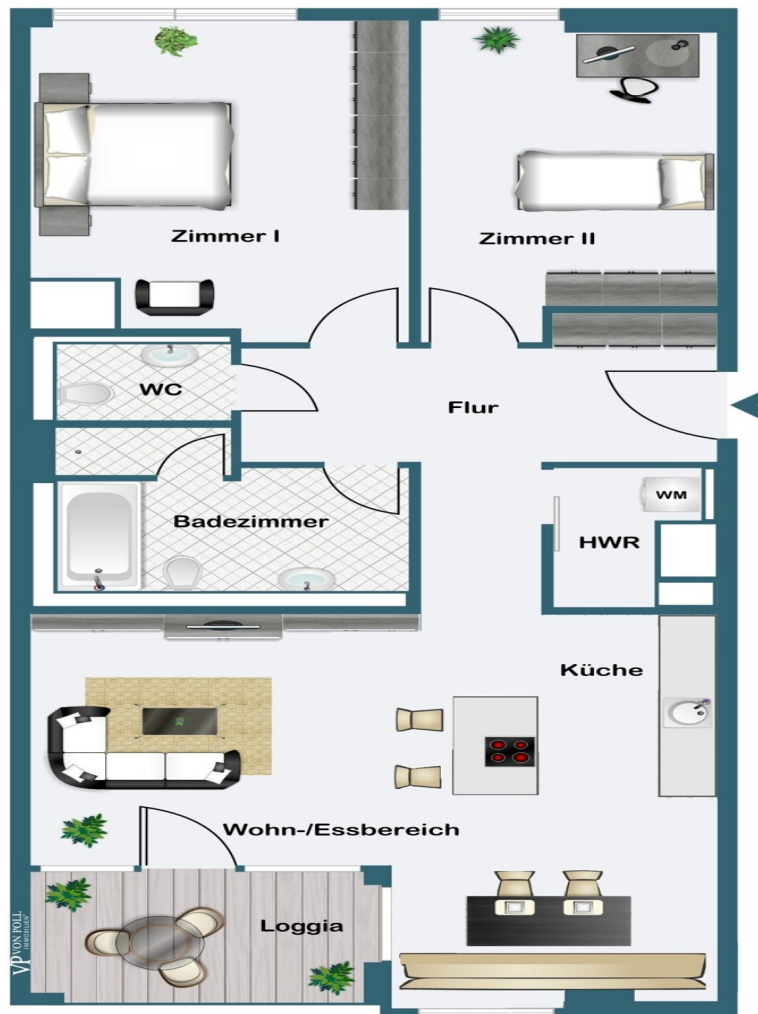
Objektnummer: 26001052 - 60326 Frankfurt am Main - Europaviertel

Die Immobilie



Objektnummer: 26001052 - 60326 Frankfurt am Main - Europaviertel

Grundrisse



Dieser Grundriss ist nicht maßstabsgetreu. Die Unterlagen wurden uns vom Auftraggeber zur Verfügung gestellt. Aus diesem Grund können wir nicht für die Richtigkeit der Angaben garantieren.

Objektnummer: 26001052 - 60326 Frankfurt am Main - Europaviertel

Ein erster Eindruck

Diese elegante Drei-Zimmer-Wohnung im 8. Obergeschoss überzeugt mit einem unvergleichlichen Panoramablick über das Europaviertel. Besonders eindrucksvoll sind die geschützte Loggia, die zum Verweilen einlädt, sowie die faszinierenden Sonnenuntergänge, die sich von hier aus genießen lassen.

Die hochwertige Ausstattung unterstreicht den kosmopolitischen Charakter der Wohnung. Sie umfasst zwei großzügige Schlafzimmer, ein Gäste-WC, einen praktischen Hauswirtschaftsraum und ein edles Badezimmer sowie einen lichtdurchfluteten Wohnbereich mit geschmackvoller Einbauküche. Dabei sorgen geöltes Eichenparkett im Wohnbereich, italienisches Feinsteinzeug im Bad, ein großzügiger, ebenerdiger Duschbereich mit Regendusche sowie hochwertige Badgarnituren für ein edles Wohngefühl. Ergänzt wird das Ambiente durch hohe Decken von 2,60 Metern, die der Wohnung zusätzliche Großzügigkeit verleihen.

Das absolute Highlight ist der weitläufige Wohnraum, der mit seinem Ausblick ein Paradies für Wohnästheten darstellt. Zusätzlich bietet der ruhige, begrünte Innenhof, der ausschließlich den Bewohnern vorbehalten ist, einen Rückzugsort mitten in der Stadt.

Auch die Lage überzeugt: Ob eine Joggingrunde durch den Europagarten oder den neuen Rebstockpark – sportliche Aktivitäten lassen sich hier direkt vor der Haustür starten. Ein zuverlässiger Concierge-Dienst unterstützt die Bewohner zudem in alltäglichen Belangen und sorgt für ein stets einladendes Ambiente im Haus. Und für den perfekten Start in den Tag findet sich gleich um die Ecke eine echte französische Bäckerei.

Ein Kellerraum und ein Stellplatz mit Wallbox in der Tiefgarage gehören

selbstverständlich ebenfalls zur Wohnung und runden dieses attraktive Angebot ab.

Objektnummer: 26001052 - 60326 Frankfurt am Main - Europaviertel

Ausstattung und Details

- Concierge-Service
- Geöltes Eichenparkett im Wohnbereich
- Italienisches Feinsteinzeug im Bad
- Hochwertige Badgarnituren
- Gäste-WC
- Smart Home: Steuerung von Licht mit Szeneneffekten (inkl. Alles-Aus-Knopf), Jalousien Steuerung für Sonnenschutz, Regulation der Raumtemperatur und Türkommunikation
- Großer Hauswirtschaftsraum mit Waschmaschinenanschluss
- Loggia
- Kellerraum
- Tiefgaragenstellplatz mit Wallbox

Objektnummer: 26001052 - 60326 Frankfurt am Main - Europaviertel

Alles zum Standort

Direkt südlich der Messe gelegen, präsentiert sich das Europaviertel als Frankfurts jüngstes und modernstes Stadtquartier. Entstanden auf dem ehemaligen Gleisfeld des Güterbahnhofs, vereint es zeitgemäße Architektur mit urbaner Lebensqualität. Ursprünglich als Wohnquartier konzipiert, bietet es Raum für unterschiedlichste Ansprüche – von exklusiven Apartments bis hin zu familienfreundlichen Wohnungen.

Vor allem für Berufstätige mit gehobenen Ansprüchen hält das Europaviertel ein Angebot auf internationalem Niveau bereit: Concierge- und Flat-Services, Kinderbetreuung, Pools, Spa-Bereiche, Fitnessstudios, Bibliotheken sowie Läden und Gastronomie in den Sockelgeschossen der modernen Wohntürme. Viele dieser Gebäude eröffnen einen atemberaubenden Blick auf die Frankfurter Skyline oder weit hinaus ins Umland. Das Herzstück des Viertels bildet die großzügige Europaallee, die vom Einkaufszentrum Skyline Plaza im Osten bis zum Rebstockpark im Westen verläuft. Entlang dieser Achse laden weite Parkflächen und der Europagarten zum Verweilen ein. Von hier erstreckt sich eine grüne Verbindung über den Gleisfeldpark mit seinen Fitnessbereichen und Spielplätzen weiter zum Zeppelinpark und zum Neuen Rebstockpark – letzterer teils entworfen vom Stararchitekten Peter Eisenman.

Die Verkehrsanbindung ist hervorragend: Über die Bahnhöfe Galluswarte und Messe ist das östliche Europaviertel mit den S-Bahn-Linien S3 bis S6 erschlossen. Die U-Bahn-Linie U4 (Station Festhalle/Messe) sowie die Straßenbahnlinien 16 und 17 bedienen das Quartier ebenso wie die Linien 11 und 21 über den nahegelegenen Güterplatz. Die Autobahn ist in wenigen Minuten erreichbar.

In naher Zukunft wird die neue U-Bahn-Linie U5 das Europaviertel direkt mit dem Frankfurter Hauptbahnhof verbinden und so die Mobilität weiter steigern.

Objektnummer: 26001052 - 60326 Frankfurt am Main - Europaviertel

Weitere Informationen

GELDWÄSCHE: Als Immobilienmaklerunternehmen ist die von Poll Immobilien GmbH nach § 2 Abs. 1 Nr. 14 und § 11 Abs. 1, 2 Geldwäschegesetz (GwG) dazu verpflichtet, bei der Begründung einer Geschäftsbeziehung die Identität des Vertragspartners festzustellen und zu überprüfen, bzw. sobald ein ernsthaftes Interesse an der Durchführung des Immobilienkaufvertrages besteht. Hierzu ist es erforderlich, dass wir nach § 11 Abs. 4 GwG die relevanten Daten Ihres Personalausweises festhalten (wenn Sie als natürliche Person handeln) – beispielsweise mittels einer Kopie. Bei einer juristischen Person benötigen wir eine Kopie des Handelsregisterauszugs, aus welchem der wirtschaftlich Berechtigte hervorgeht. Das Geldwäschegesetz sieht vor, dass der Makler die Kopien bzw. Unterlagen fünf Jahre aufbewahren muss. Als unser Vertragspartner haben Sie auch eine Mitwirkungspflicht nach § 11 Abs. 6 GwG.

HAFTUNG: Wir weisen darauf hin, dass die von uns weitergegebenen Objektinformationen, Unterlagen, Pläne etc. vom Verkäufer bzw. Vermieter stammen. Eine Haftung für die Richtigkeit oder Vollständigkeit der Angaben übernehmen wir daher nicht. Es obliegt daher unseren Kunden, die darin enthaltenen Objektinformationen und Angaben auf ihre Richtigkeit hin zu überprüfen. Alle Immobilienangebote sind freibleibend und vorbehaltlich Irrtümer, Zwischenverkauf- und Vermietung oder sonstiger Zwischenverwertung.

UNSER SERVICE FÜR SIE ALS EIGENTÜMER:

Planen Sie den Verkauf oder die Vermietung Ihrer Immobilie, so ist es für Sie wichtig, deren Marktwert zu kennen. Lassen Sie kostenfrei und unverbindlich den aktuellen Wert Ihrer Immobilie professionell durch einen unserer Immobilienspezialisten einschätzen. Unser bundesweites und internationales Netzwerk ermöglicht es uns, Verkäufer bzw. Vermieter und Interessenten

bestmöglich zusammenzuführen.

Objektnummer: 26001052 - 60326 Frankfurt am Main - Europaviertel

Ansprechpartner

Weitere Informationen erhalten Sie über Ihren Ansprechpartner:

von Poll Immobilien GmbH

Feldbergstraße 35, 60323 Frankfurt am Main

Tel.: +49 69 - 26 91 57 0

E-Mail: frankfurt@von-poll.com

Zum Impressum der von Poll Immobilien GmbH

www.von-poll.com