

Seelze

# Gediegene 4-Zimmer Wohnung mit Balkon in Seelze

Objektnummer: 26399090



[www.von-poll.com](http://www.von-poll.com)

MIETPREIS: 1.350 EUR • WOHNFLÄCHE: ca. 124 m<sup>2</sup> • ZIMMER: 4

Objektnummer: 26399090 - 30926 Seelze

- Auf einen Blick
- Die Immobilie
- Auf einen Blick: Energiedaten
- Grundrisse
- Ein erster Eindruck
- Ausstattung und Details
- Alles zum Standort
- Weitere Informationen
- Ansprechpartner

Objektnummer: 26399090 - 30926 Seelze

## Auf einen Blick

Objektnummer	26399090
Wohnfläche	ca. 124 m²
Etage	1
Zimmer	4
Schlafzimmer	3
Badezimmer	2
Baujahr	2020
Stellplatz	1 x Freiplatz

Mietpreis	1.350 EUR
Nebenkosten	300 EUR
Wohnung	Etagenwohnung
Bauweise	Massiv
Ausstattung	Gäste-WC, Einbauküche

Objektnummer: 26399090 - 30926 Seelze

## Auf einen Blick: Energiedaten

Heizungsart	Fußbodenheizung	Energieausweis	BEDARF
Wesentlicher Energieträger	Luft/Wasser-Wärmepumpe	Endenergiebedarf	14.00 kWh/m²a
Energieausweis gültig bis	10.03.2031	Energie-Effizienzklasse	A+
Befeuernng	Luft/Wasser-Wärmepumpe	Baujahr laut Energieausweis	2020

Objektnummer: 26399090 - 30926 Seelze

## Die Immobilie



Objektnummer: 26399090 - 30926 Seelze

## Die Immobilie



Objektnummer: 26399090 - 30926 Seelze

## Die Immobilie





Objektnummer: 26399090 - 30926 Seelze

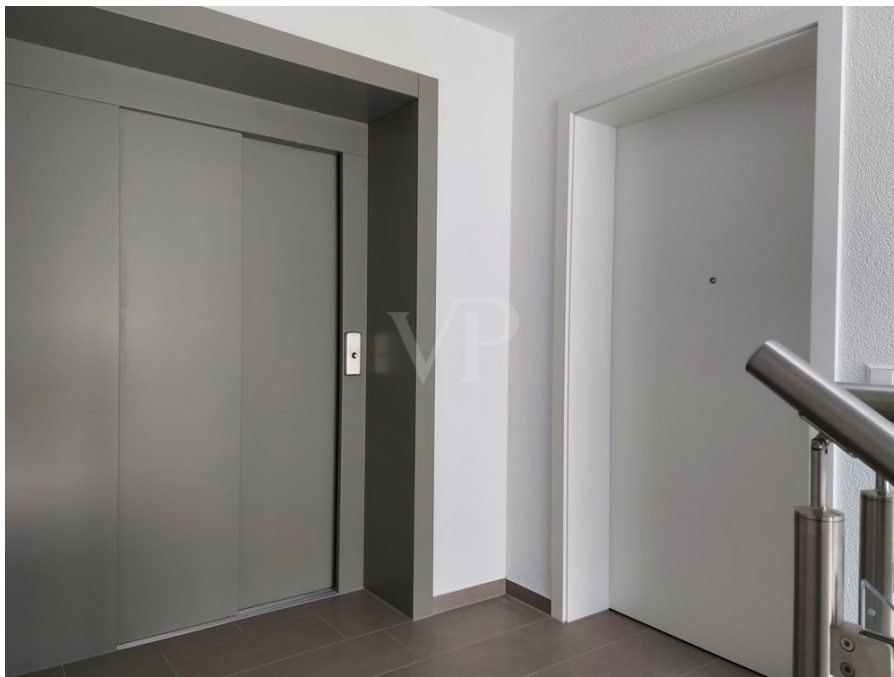
## Die Immobilie





Objektnummer: 26399090 - 30926 Seelze

## Die Immobilie



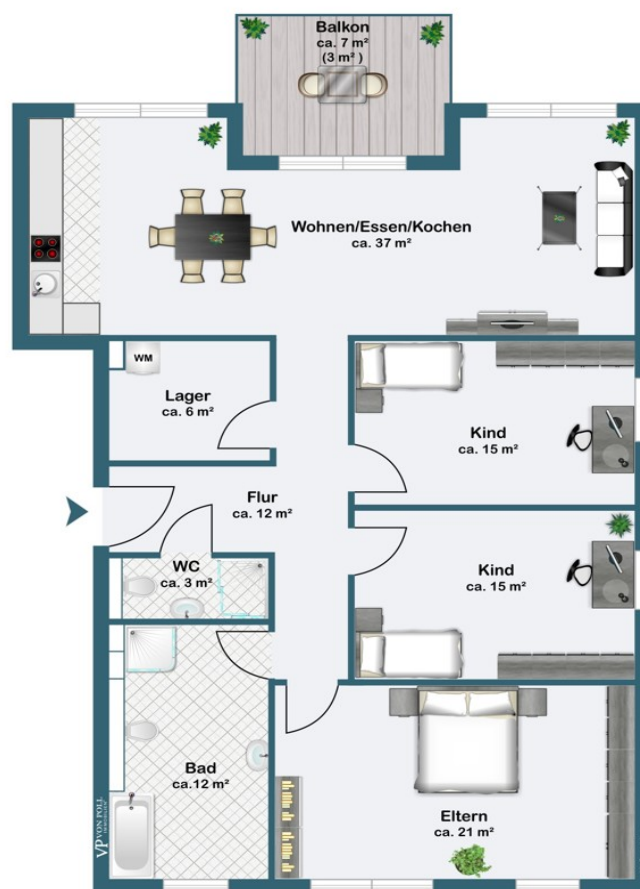
Objektnummer: 26399090 - 30926 Seelze

## Die Immobilie



Objektnummer: 26399090 - 30926 Seelze

## Grundrisse



Dieser Grundriss ist nicht maßstabsgetreu. Die Unterlagen wurden uns vom Auftraggeber zur Verfügung gestellt. Aus diesem Grund können wir nicht für die Richtigkeit der Angaben garantieren.

Objektnummer: 26399090 - 30926 Seelze

## Ein erster Eindruck

Zur Vermietung steht eine hochwertig ausgestattete 4-Zimmer Wohnung mit Balkon in Seelze. Die Wohnung befindet sich im 1. Obergeschoss eines im Jahre 2020 erbauten Mehrfamilienhauses mit insgesamt 6 Wohneinheiten.

Auf ca. 124 m<sup>2</sup> Wohnfläche verteilen sich Flur, drei Schlafzimmer, ein mit hochwertigen Fliesen versehenes Badezimmer mit Wanne und bodentiefer Dusche, ein Gäste-WC mit Dusche, ein Abstellraum mit Waschmaschinenanschluss sowie der großzügige Wohnbereich mit offener Küche und Zugang zum Balkon.

Die offene Küche ist mit einer hellen, modernen Einbauküche ausgestattet. Die Wohnräume sind mit Echtholzparkett ausgelegt, bodentiefe Fenster mit elektrischen Außenjalousien lassen viel Licht herein. In der gesamten Wohnung ist Fußbodenheizung verlegt.

Auf dem Grundstück befindet sich ein PKW Stellplatz sowie ein abschließbarer Fahrrad-Raum.

Lassen Sie sich von den Bildern inspirieren und vereinbaren Sie einen Besichtigungstermin!

Objektnummer: 26399090 - 30926 Seelze

## Ausstattung und Details

- Hochwertige Einbauküche
- Echtholzparkett
- Fußbodenheizung
- Elektrische Außenjalousien
- Großes Bad mit bodentiefer Dusche und Badewanne
- Separates Gäste-WC mit Dusche
- Hauswirtschaftsraum mit Waschmaschinenanschluss
- Barrierefrei
- LAN-Anschluss in allen Wohn-Räumen
- Balkon
- Fahrstuhl
- PKW-Stellplatz
- Fahrradraum

Objektnummer: 26399090 - 30926 Seelze

## Alles zum Standort

Die Wohnung befindet sich in sehr guter, ruhiger Lage aber dennoch fußläufig vom Stadtzentrum und der S-Bahn Station der Stadt Seelze entfernt.

Seelze beheimatet aktuell ca. 36.000 Einwohner in -11- Ortsteilen, davon ca. 12.000 in der Kernstadt. Hier findet sich eine vollumfängliche Infrastruktur, zudem hat man mit der S-Bahn (ca. 10 Minuten) sowie über die Bundesstraßen 6 und 441 eine perfekte Anbindung an die im Süd-Westen an das Stadtgebiet Seelze angrenzende Landeshauptstadt Hannover.

Ebenso gut ist die Anbindung an den neuen Maschinenbaucampus der Universität Hannover in Garbsen sowie die Industriestandorte im Norden Hannovers (Volkswagen Nutzfahrzeuge, Continental und Andere), jeweils ca. 5 km entfernt. Der Flughafen Hannover-Langenhagen ist ca. 10 km entfernt.

Die bekannten Naherholungsgebiete "Steinhuder Meer" und der Höhenzug "Deister" mit ihren umfangreichen Freizeitangeboten sind jeweils ca. 15 km entfernt, somit verbindet Seelze insbesondere für Pendler hervorragend die Nähe zu Hannover mit einem hohen Freizeitwert.



Objektnummer: 26399090 - 30926 Seelze

## Weitere Informationen

Es liegt ein Energiebedarfsausweis vor.

Dieser ist gültig bis 10.3.2031.

Endenergiebedarf beträgt 14.00 kwh/(m<sup>2</sup>\*a).

Wesentlicher Energieträger der Heizung ist Luft/wasser Wärmepumpe.

Das Baujahr des Objekts lt. Energieausweis ist 2020.

Die Energieeffizienzklasse ist A+.

HAFTUNG: Wir weisen darauf hin, dass die von uns weitergegebenen Objektinformationen, Unterlagen, Pläne etc. vom Verkäufer bzw. Vermieter stammen. Eine Haftung für die Richtigkeit oder Vollständigkeit der Angaben übernehmen wir daher nicht. Es obliegt daher unseren Kunden, die darin enthaltenen Objektinformationen und Angaben auf ihre Richtigkeit hin zu überprüfen. Alle Immobilienangebote sind freibleibend und vorbehaltlich Irrtümer, Zwischenverkauf- und Vermietung oder sonstiger Zwischenverwertung.

### UNSER SERVICE FÜR SIE ALS EIGENTÜMER:

Planen Sie den Verkauf oder die Vermietung Ihrer Immobilie, so ist es für Sie wichtig, deren Marktwert zu kennen. Lassen Sie kostenfrei und unverbindlich den aktuellen Wert Ihrer Immobilie professionell durch einen unserer Immobilienspezialisten einschätzen. Unser bundesweites und internationales Netzwerk ermöglicht es uns, Verkäufer bzw. Vermieter und Interessenten bestmöglich zusammenzuführen.

Objektnummer: 26399090 - 30926 Seelze

## Ansprechpartner

Weitere Informationen erhalten Sie über Ihren Ansprechpartner:

Thomas Bade & Claudia Bade

---

Lange Straße 38, 31515 Wunstorf

Tel.: +49 5031 - 96 03 495

E-Mail: [hannover.west@von-poll.com](mailto:hannover.west@von-poll.com)

*Zum Impressum der von Poll Immobilien GmbH*

---

[www.von-poll.com](http://www.von-poll.com)