

Llucmajor - Süd

# Exklusive Villa direkt am Meer mit atemberaubendem Blick auf die Bucht von Palma

*Objektnummer: ES255616*



**KAUFPREIS: 6.900.000 EUR • WOHNFLÄCHE: ca. 374 m<sup>2</sup> • ZIMMER: 6 • GRUNDSTÜCK: 1.253 m<sup>2</sup>**

**Objektnummer: ES255616 - 07609 Lluçmajor - Süd**

- Auf einen Blick
- Die Immobilie
- Auf einen Blick:  
Energiedaten
- Grundrisse
- Ein erster Eindruck
- Alles zum Standort
- Weitere Informationen
- Ansprechpartner

Objektnummer: ES255616 - 07609 Lluçmajor - Süd

## Auf einen Blick

|              |                        |             |                                    |
|--------------|------------------------|-------------|------------------------------------|
| Objektnummer | ES255616               | Kaufpreis   | 6.900.000 EUR                      |
| Wohnfläche   | ca. 374 m <sup>2</sup> | Haus        | Villa                              |
| Zimmer       | 6                      | Bauweise    | Massiv                             |
| Schlafzimmer | 5                      | Ausstattung | Terrasse, Gäste-<br>WC, Schwimmbad |
| Badezimmer   | 5                      |             |                                    |
| Baujahr      | 2026                   |             |                                    |
| Stellplatz   | 3 x Garage             |             |                                    |

**Objektnummer: ES255616 - 07609 Lluçmajor - Süd**

## Auf einen Blick: Energiedaten

Heizungsart

Fußbodenheizung

Objektnummer: ES255616 - 07609 Lluçmajor - Süd

## Die Immobilie



Objektnummer: ES255616 - 07609 Lluçmajor - Süd

## Die Immobilie



Objektnummer: ES255616 - 07609 Lluçmajor - Süd

## Die Immobilie



Objektnummer: ES255616 - 07609 Lluçmajor - Süd

## Die Immobilie



Objektnummer: ES255616 - 07609 Lluçmajor - Süd

## Die Immobilie



Objektnummer: ES255616 - 07609 Lluçmajor - Süd

## Die Immobilie



Objektnummer: ES255616 - 07609 Lluçmajor - Süd

## Die Immobilie



Objektnummer: ES255616 - 07609 Lluçmajor - Süd

## Die Immobilie



Objektnummer: ES255616 - 07609 Lluçmajor - Süd

## Die Immobilie



Objektnummer: ES255616 - 07609 Lluçmajor - Süd

## Die Immobilie



Objektnummer: ES255616 - 07609 Lluçmajor - Süd

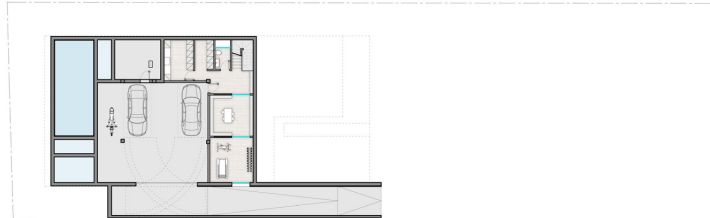
## Die Immobilie

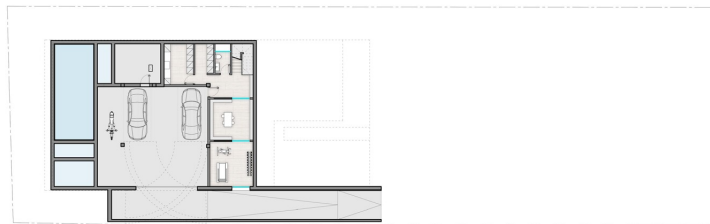


Objektnummer: ES255616 - 07609 Lluçmajor - Süd

## Grundrisse







Dieser Grundriss ist nicht maßstabsgetreu. Die Unterlagen wurden uns vom Auftraggeber zur Verfügung gestellt. Aus diesem Grund können wir nicht für die Richtigkeit der Angaben garantieren.

**Objektnummer: ES255616 - 07609 Lluçmajor - Süd**

## Ein erster Eindruck

Luxusvilla in erster Meereslinie in Sa Torre mit spektakulärem Blick auf die Bucht von Palma.

Diese exklusive, ebenerdige Immobilie besticht durch ihr zeitgenössisches Design, ihre Funktionalität und eine Atmosphäre absoluten Komforts.

Das Haupthaus verfügt über fünf großzügige Schlafzimmer, jeweils mit eigenem Bad en suite, was ein Höchstmaß an Privatsphäre für alle Familienmitglieder und Gäste garantiert. Zwei dieser Schlafzimmer befinden sich in einem separaten Gästehaus, ideal für Besucher oder als unabhängiger Bereich für Personal.

Das Herzstück des Hauses bildet ein großer, offen gestalteter Wohn- und Essbereich, der nahtlos mit einer modernen, elegant gestalteten Küche verbunden ist. Viel Tageslicht und hochwertige Materialien wie Natursteinböden, Einbauschränke und exklusive Oberflächen schaffen eine perfekte Balance zwischen Stil und Qualität.

Im Außenbereich laden ein liebevoll angelegter mediterraner Garten, ein privater Pool und eine Dachterrasse mit Grillbereich dazu ein, den Küstenlebensstil und den herrlichen Meerblick zu genießen.

Die Villa verfügt außerdem über ein Untergeschoss mit Garage für drei Fahrzeuge, Weinkeller und zusätzlichen Stauraum.

Zu den zahlreichen Ausstattungsmerkmalen gehören Klimaanlage über Luftkanäle, Fußbodenheizung, modernste Hausautomation und energieeffiziente Systeme, die ganzjährigen Komfort und Nachhaltigkeit gewährleisten.

Eine außergewöhnliche Residenz für alle, die Exklusivität, Design und Luxus in direkter Meereslage suchen.

Voraussichtliche Fertigstellung: Sommer 2026.

**Objektnummer: ES255616 - 07609 Lluçmajor - Süd**

## Alles zum Standort

Sa Torre ist eine ruhige und exklusive Küstensiedlung im Süden Mallorcas, in der Gemeinde Lluçmajor. Mit etwa 2.500 Einwohnern zeichnet sie sich durch eine Wohnatmosphäre und ihre Nähe zum Mittelmeer aus. Nur 10 Autominuten vom Flughafen Palma entfernt, bietet Sa Torre einen bequemen Zugang zur Hauptstadt, ohne auf die Ruhe einer natürlichen Umgebung verzichten zu müssen.

Die Gegend besticht durch ihre zerklüftete Küste mit Klippen und kleinen Buchten, die sich ideal zum Schnorcheln eignen und einen Panoramablick auf die Bucht von Palma bieten. Außerdem liegt sie in der Nähe des Golfplatzes Maioris, der eine natürliche Umgebung und Meerblick bietet.

**Objektnummer: ES255616 - 07609 Lluçmajor - Süd**

## Weitere Informationen

Grundsätzlich empfehlen wir, die baurechtliche Situation durch einen Fachanwalt prüfen zu lassen. Alle Angaben basieren ausschließlich auf den Informationen des Eigentümers bzw. Auftraggeber. Wir übernehmen keine Gewähr für die Vollständigkeit, Richtigkeit und Aktualität der Angaben. Die Courtage geht zu Lasten des Verkäufers. Die beim Kauf anfallenden Steuern, die Notar- und die Grundbuchkosten sind vom Käufer zu tragen.

**Objektnummer: ES255616 - 07609 Lluçmajor - Süd**

## Ansprechpartner

Weitere Informationen erhalten Sie über Ihren Ansprechpartner:

Christian W. Czarnetzki

---

C./Cecilio Metelo 67, E-07460 Pollensa

Tel.: +34 971 530 088

E-Mail: [pollensa@von-poll.com](mailto:pollensa@von-poll.com)

*Zum Impressum der von Poll Immobilien GmbH*

---

[www.von-poll.com](http://www.von-poll.com)