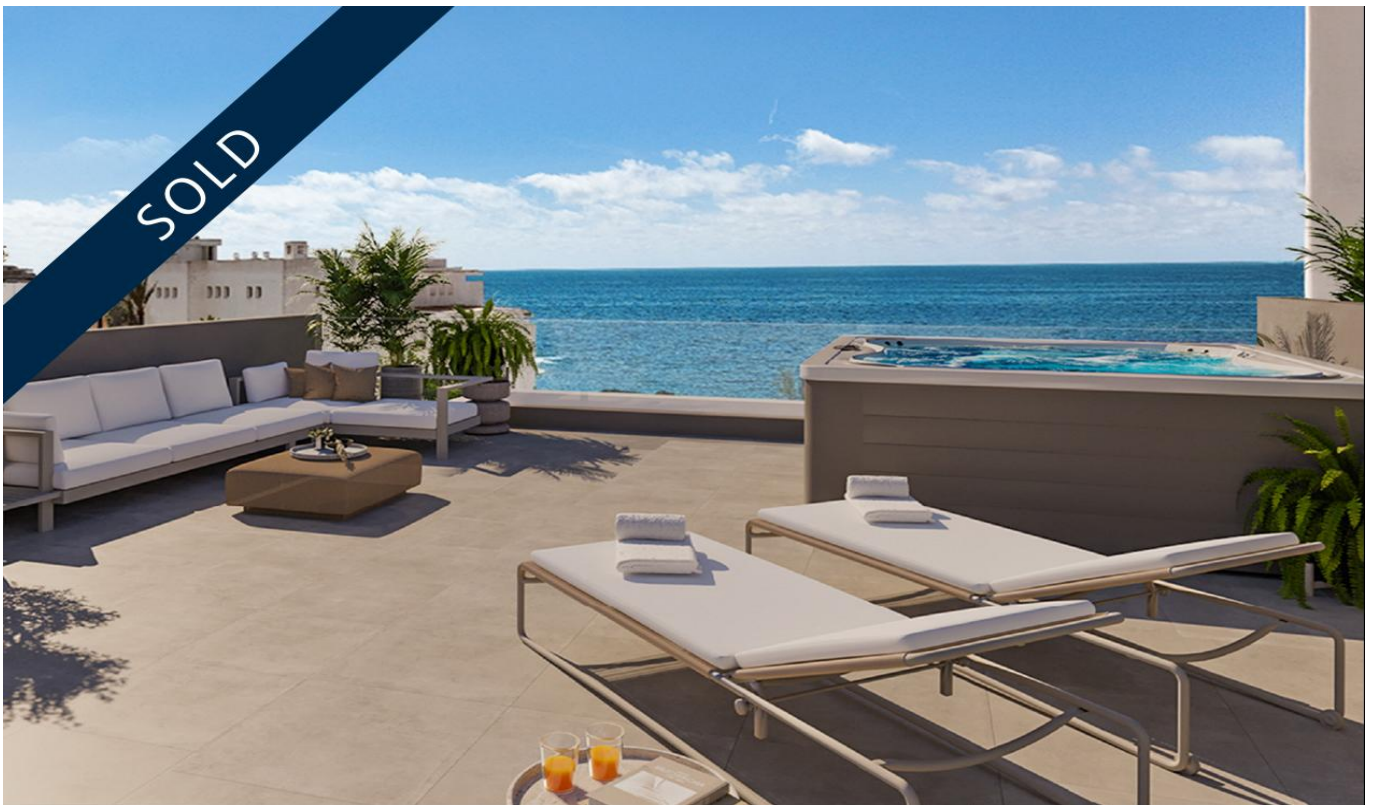


Colonia de Sant Jordi - Süd

Moderne Wohnung mit großer Terrasse in einer neuen Wohnanlage in Colonia de Sant Jordi

Objektnummer: ES255448



KAUFPREIS: 990.000 EUR • WOHNFLÄCHE: ca. 382 m² • ZIMMER: 4

Objektnummer: ES255448 - 07638 Colonia de Sant Jordi - Süd

- Auf einen Blick
- Die Immobilie
- Ein erster Eindruck
- Alles zum Standort
- Ansprechpartner

Objektnummer: ES255448 - 07638 Colonia de Sant Jordi - Süd

Auf einen Blick

Objektnummer	ES255448	Kaufpreis	990.000 EUR
Wohnfläche	ca. 382 m ²	Wohnung	Apartment
Etage	2	Ausstattung	Terrasse, Schwimmbad
Zimmer	4		
Schlafzimmer	3		
Badezimmer	3		
Baujahr	2026		

Objektnummer: ES255448 - 07638 Colonia de Sant Jordi - Süd

Die Immobilie



Objektnummer: ES255448 - 07638 Colonia de Sant Jordi - Süd

Die Immobilie



Objektnummer: ES255448 - 07638 Colonia de Sant Jordi - Süd

Die Immobilie



Objektnummer: ES255448 - 07638 Colonia de Sant Jordi - Süd

Die Immobilie



Objektnummer: ES255448 - 07638 Colonia de Sant Jordi - Süd

Die Immobilie



Objektnummer: ES255448 - 07638 Colonia de Sant Jordi - Süd

Die Immobilie



Objektnummer: ES255448 - 07638 Colonia de Sant Jordi - Süd

Die Immobilie

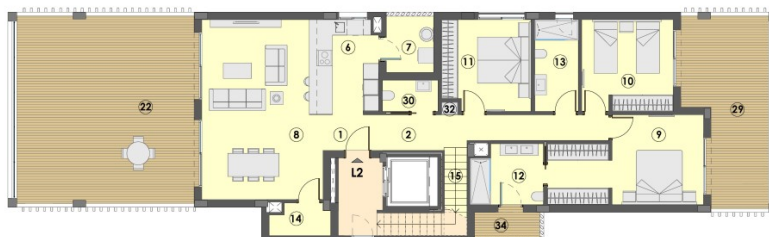


Objektnummer: ES255448 - 07638 Colonia de Sant Jordi - Süd

Die Immobilie



PLANTA SOLARIUM



PLANTA SEGUNDA

Objektnummer: ES255448 - 07638 Colonia de Sant Jordi - Süd

Die Immobilie



Objektnummer: ES255448 - 07638 Colonia de Sant Jordi - Süd

Die Immobilie



ALZADO NORTE



Objektnummer: ES255448 - 07638 Colonia de Sant Jordi - Süd

Ein erster Eindruck

Exklusive Wohnanlage in einer einzigartigen Naturkulisse!

Entdecken Sie Allure of Sant Jordi, ein neues Wohnkonzept in einer der privilegiertesten Gegenden Mallorcas – in Colonia de Sant Jordi. Nur 200 Meter von den malerischen Buchten Es Marqués und Sa Bassa des Cabots entfernt und lediglich 300 Meter von den berühmten Stränden Els Estanys und Es Trenc, die für ihr kristallklares türkisfarbenes Wasser, den weißen Sand und die Nähe zum geschützten Naturpark Es Trenc – Salobrar bekannt sind – ein Paradies aus Dünen, Pinienwäldern und Salinen.

In der Umgebung finden Sie alle notwendigen Einrichtungen: Restaurants, Supermärkte, eine Schule, einen Yachthafen, Autovermietungen und einen lebhaften Wochenmarkt mit frischen Produkten, Blumen, Kunsthandwerk und mehr. Ein idealer Ort zum ganzjährigen Wohnen oder für ein Ferienzuhaus am Meer.

Diese exklusive Wohnanlage besteht aus 24 Einheiten mit unterschiedlichen Grundrissen: Apartments mit Terrassen und Privatgärten, Maisonettewohnungen mit Grünflächen sowie stilvolle Penthouse-Wohnungen mit privaten Sonnenbereichen. Mit 2 oder 3 Schlafzimmern bieten diese Wohnungen den idealen Rahmen, um das mediterrane Lebensgefühl in vollen Zügen zu genießen – nur wenige Schritte vom Meer entfernt.

Die Gemeinschaftsbereiche von Allure of Sant Jordi wurden für maximalen Komfort und Wohlbefinden gestaltet: mit einem Pool, Jacuzzi, einem Sonnendeck mit Liegen im Strandstil sowie gepflegten Gartenwegen. Alle Wohnungen sind lichtdurchflutet dank großer Fenster, die den ganzen Tag über natürliches Licht hereinlassen. Ein Stellplatz und ein Abstellraum sind im Preis inbegriffen.

Voraussichtlicher Fertigstellungstermin: November 2026.

Kontaktieren Sie uns gerne für weitere Informationen – wir helfen Ihnen gerne weiter!

Objektnummer: ES255448 - 07638 Colonia de Sant Jordi - Süd

Alles zum Standort

Colonia de Sant Jordi ist eines der charmantesten Dörfer Mallorcas. Einst ein traditionelles Fischerdorf, ist es heute bekannt für die historischen Salinen von S'Avall, eine der ältesten der Welt, mit ihrer charakteristischen rosa Färbung. Entlang der Uferpromenade genießen Sie unvergessliche Sonnenuntergänge mit Blick auf die Insel Cabrera.

Objektnummer: ES255448 - 07638 Colonia de Sant Jordi - Süd

Ansprechpartner

Weitere Informationen erhalten Sie über Ihren Ansprechpartner:

Christian W. Czarnetzki

C./Cecilio Metelo 67, E-07460 Pollensa

Tel.: +34 971 530 088

E-Mail: pollensa@von-poll.com

Zum Impressum der von Poll Immobilien GmbH

www.von-poll.com