

Campanet - Nord

Grundstück mit Projekt für ein neu gebautes Stadthaus in Campanet

Objektnummer: ES255205



KAUFPREIS: 540.000 EUR • WOHNFLÄCHE: ca. 240 m² • ZIMMER: 6 • GRUNDSTÜCK: 282 m²

Objektnummer: ES255205 - 07310 Campanet - Nord

- Auf einen Blick
- Die Immobilie
- Ein erster Eindruck
- Ansprechpartner

Objektnummer: ES255205 - 07310 Campanet - Nord

Auf einen Blick

Objektnummer	ES255205	Kaufpreis	540.000 EUR
Wohnfläche	ca. 240 m ²	Haus	Reihenhaus
Zimmer	6	Ausstattung	Terrasse, Schwimmbad
Schlafzimmer	4		
Badezimmer	4		
Stellplatz	1 x Garage		

Objektnummer: ES255205 - 07310 Campanet - Nord

Die Immobilie



Objektnummer: ES255205 - 07310 Campanet - Nord

Die Immobilie



Objektnummer: ES255205 - 07310 Campanet - Nord

Die Immobilie



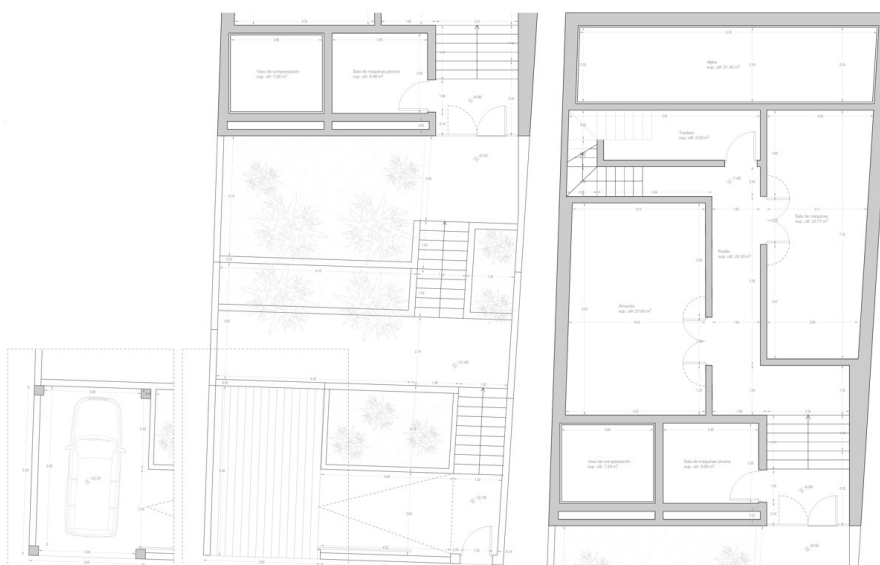
Objektnummer: ES255205 - 07310 Campanet - Nord

Die Immobilie



Objektnummer: ES255205 - 07310 Campanet - Nord

Die Immobilie



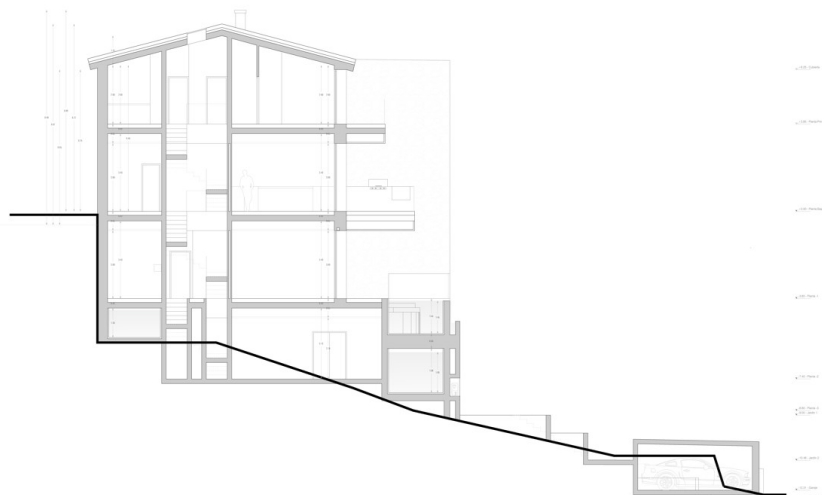
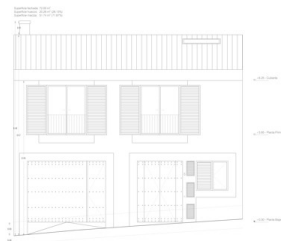
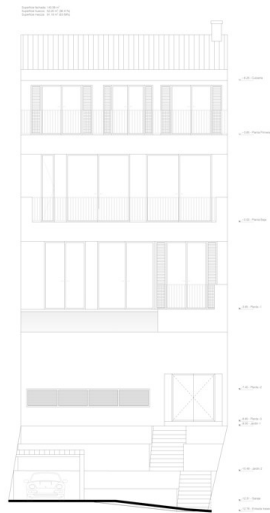
Objektnummer: ES255205 - 07310 Campanet - Nord

Die Immobilie



Objektnummer: ES255205 - 07310 Campanet - Nord

Die Immobilie



Objektnummer: ES255205 - 07310 Campanet - Nord

Ein erster Eindruck

Angeboten wird ein Projekt für ein neu gebautes Stadthaus in Campanet mit Südausrichtung.

Geplant ist eine Wohnfläche von ca. 240 m² mit 4 Schlafzimmern, sowie Garage, Carport, Pool und ca. 80 m² Terrassenfläche.

Der durchdachte Grundriss und die großzügige, helle Gestaltungsweise mit klassischen Akzenten bilden einen hervorragenden Mix.

Hier bietet sich die Möglichkeit kurzfristig mit dem Bau zu beginnen, gerne empfehlen wir Ihnen zuverlässige Partner für die Umsetzung und Baubegleitung. Der Preis beinhaltet das Grundstück und die Lizenz zur Ausführung der Planung.

Objektnummer: ES255205 - 07310 Campanet - Nord

Ansprechpartner

Weitere Informationen erhalten Sie über Ihren Ansprechpartner:

Christian W. Czarnetzki

C./Cecilio Metelo 67, E-07460 Pollensa

Tel.: +34 971 530 088

E-Mail: pollensa@von-poll.com

Zum Impressum der von Poll Immobilien GmbH

www.von-poll.com