

Llucmajor - Süd

Ausgezeichnete und moderne Villa mit direktem Meerblick in Bahia Azul, Llucmajor

Objektnummer: ES255161



KAUFPREIS: 2.980.000 EUR • WOHNFLÄCHE: ca. 388 m² • ZIMMER: 6 • GRUNDSTÜCK: 1.561 m²

Objektnummer: ES255161 - 07609 Lluçmajor - Süd

- Auf einen Blick**
- Die Immobilie**
- Auf einen Blick: Energiedaten**
- Ein erster Eindruck**
- Ansprechpartner**

Objektnummer: ES255161 - 07609 Lluçmajor - Süd

Auf einen Blick

Objektnummer	ES255161	Kaufpreis	2.980.000 EUR
Wohnfläche	ca. 388 m ²	Haus	Villa
Zimmer	6	Ausstattung	Terrasse, Gäste-WC, Schwimmbad, Kamin
Schlafzimmer	5		
Badezimmer	5		
Baujahr	1988		
Stellplatz	1 x Garage		

Objektnummer: ES255161 - 07609 Lluçmajor - Süd

Auf einen Blick: Energiedaten

Heizungsart	Fußbodenheizung	Energie- Effizienzklasse	E
Wesentlicher Energieträger	Elektro	Baujahr laut Energieausweis	1988
Energieausweis gültig bis	11.03.2034		

Objektnummer: ES255161 - 07609 Lluçmajor - Süd

Die Immobilie



Objektnummer: ES255161 - 07609 Lluçmajor - Süd

Die Immobilie



Objektnummer: ES255161 - 07609 Lluçmajor - Süd

Die Immobilie



Objektnummer: ES255161 - 07609 Lluçmajor - Süd

Die Immobilie



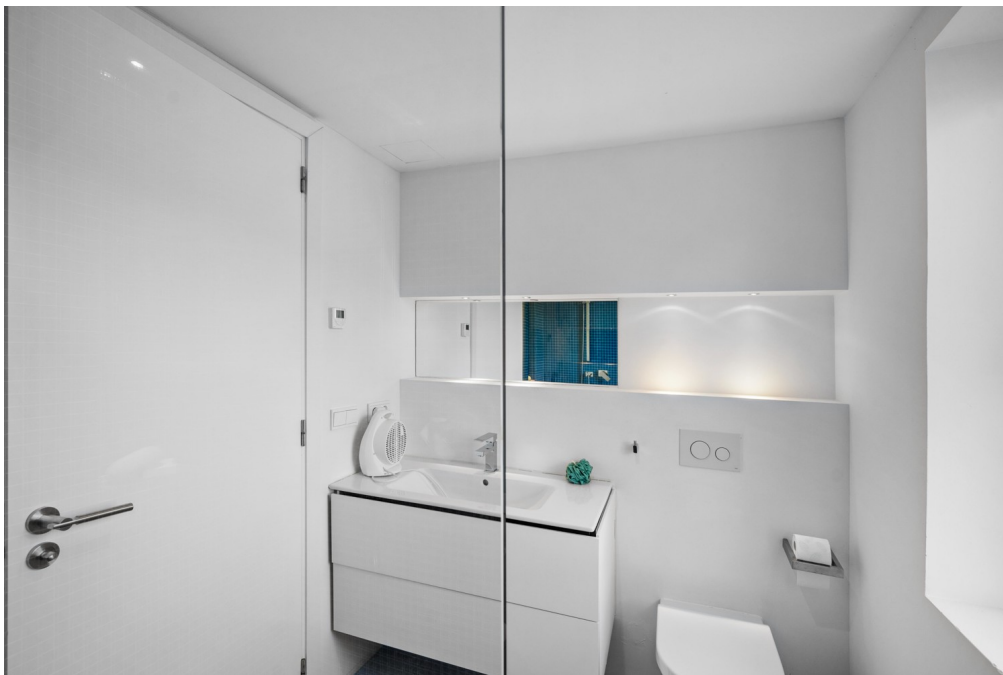
Objektnummer: ES255161 - 07609 Lluçmajor - Süd

Die Immobilie



Objektnummer: ES255161 - 07609 Lluçmajor - Süd

Die Immobilie



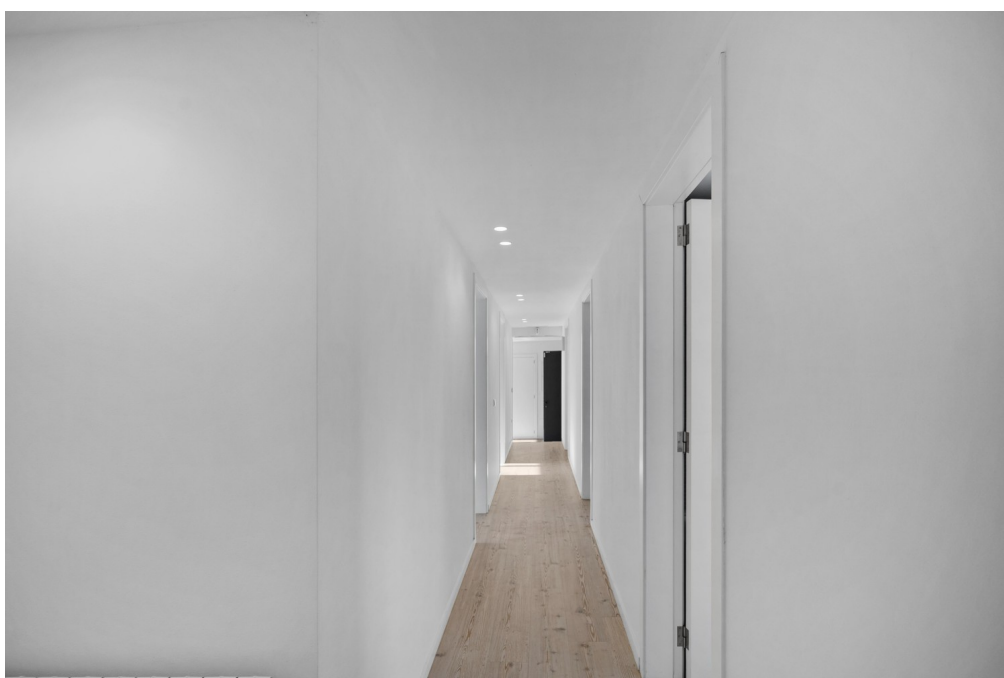
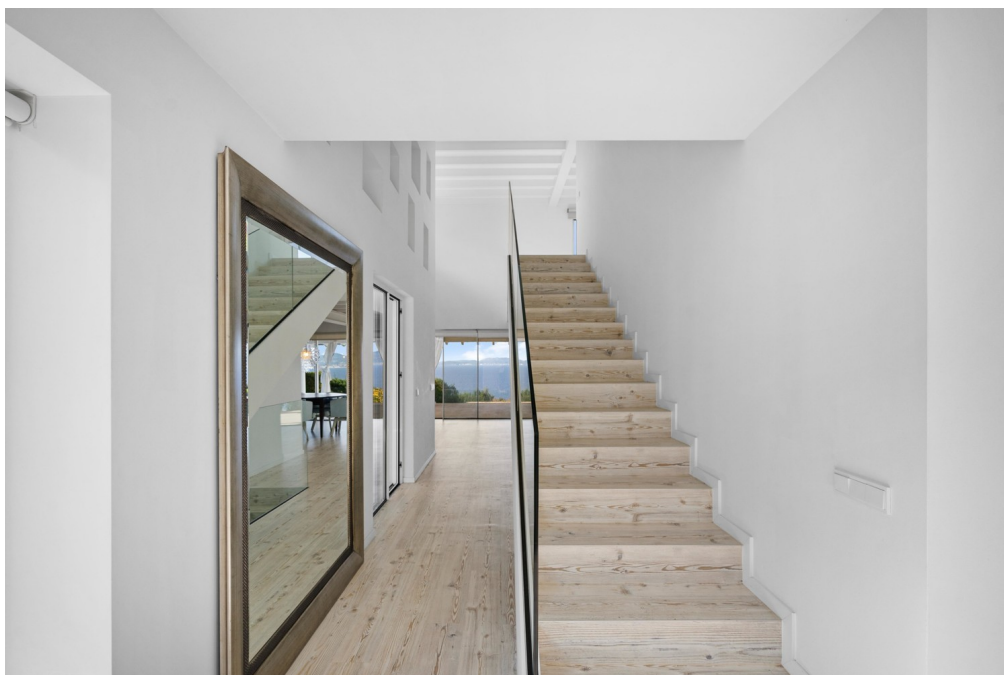
Objektnummer: ES255161 - 07609 Lluçmajor - Süd

Die Immobilie



Objektnummer: ES255161 - 07609 Lluçmajor - Süd

Die Immobilie



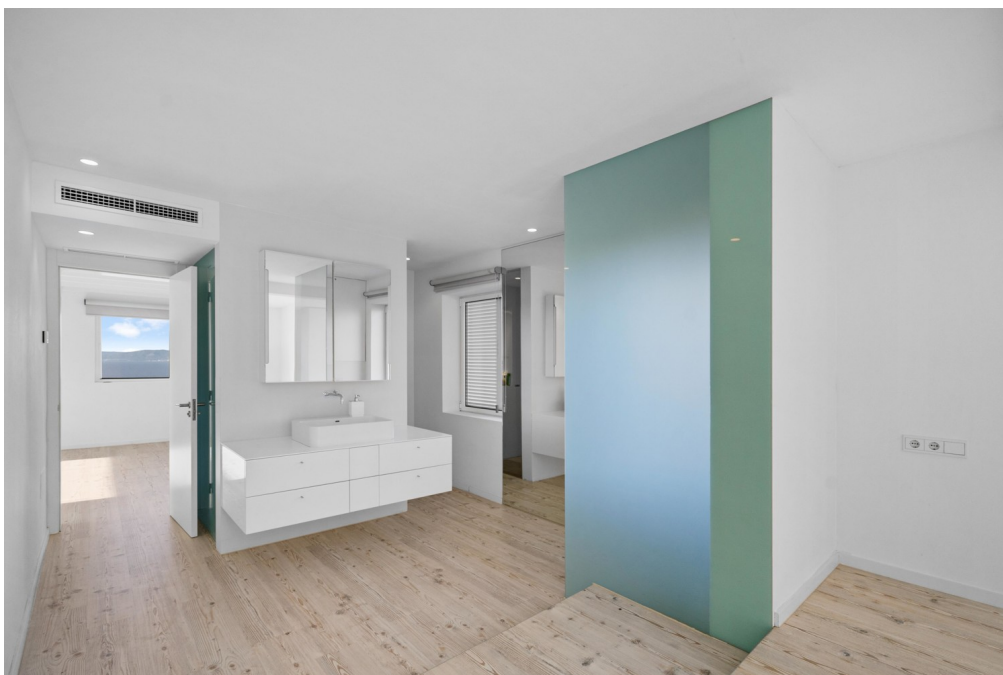
Objektnummer: ES255161 - 07609 Lluçmajor - Süd

Die Immobilie



Objektnummer: ES255161 - 07609 Lluçmajor - Süd

Die Immobilie



Objektnummer: ES255161 - 07609 Lluçmajor - Süd

Die Immobilie



Objektnummer: ES255161 - 07609 Lluçmajor - Süd

Die Immobilie



Objektnummer: ES255161 - 07609 Lluçmajor - Süd

Die Immobilie



Objektnummer: ES255161 - 07609 Lluçmajor - Süd

Ein erster Eindruck

Diese beeindruckende Villa, komplett renoviert und mit direktem unverbaubarem Meerblick, befindet sich in der ruhigen und einladenden Umgebung von Lluçmajor, in Bahía Azul. Das Zentrum von Palma, mit allen notwendigen Dienstleistungen, und der internationale Flughafen sind nur 20 Minuten mit dem Auto entfernt.

Das Anwesen befindet sich auf einem Grundstück von etwa 1560 m² und bietet eine großzügige Wohnfläche von etwa 388 m², verteilt auf zwei gut organisierte Etagen. Es bietet insgesamt fünf geräumige Schlafzimmer, jedes mit eigenem Bad en-suite, einen großzügigen und sonnigen offenen Bereich, der das Wohnzimmer mit Kamin, den Essbereich und eine spektakuläre und moderne Küche umfasst, die mit hochwertigen Geräten ausgestattet und möbliert ist. Das Hauptschlafzimmer ist ein beeindruckender Raum, der das gesamte Obergeschoss einnimmt und einen Arbeitsbereich, einen begehbaren Kleiderschrank und ein luxuriöses Badezimmer en-suite umfasst, ein perfekter Rückzugsort für Ruhe und Entspannung, der auch direkten Zugang zu einer privaten Terrasse bietet. Alle Schlafzimmer sind so gestaltet, dass sie Komfort und Helligkeit maximieren, mit großen Fenstern, die reichlich natürliches Licht hereinlassen. Zentralheizung und Fußbodenheizung sorgen dafür, dass die Temperatur in der gesamten Villa unabhängig von der Jahreszeit angenehm bleibt.

Die Außenbereiche dieser Villa sind sowohl praktisch als auch ästhetisch ansprechend. Ein 50 m² großer Pool bietet einen idealen Ort, um sich an heißen Sommertagen abzukühlen, während die großzügige vordere Veranda atemberaubende Ausblicke auf das Meer und die umliegende Landschaft bietet – ein perfekter Ort, um sich am Ende des Tages zu entspannen. Es gibt auch einen Grillbereich, der ideal für Familienfeiern ist.

Das Untergeschoss beherbergt eine Garage, einen Maschinenraum und einen Waschkraum, was der außergewöhnlichen Immobilie zusätzliche Funktionalität und Komfort verleiht.

Mit seiner Kombination aus modernem Design, praktischen Merkmalen und einer Lage in einer ruhigen Umgebung stellt diese Villa eine einzigartige Gelegenheit für diejenigen dar, die ein Zuhause suchen, das alle ihre Bedürfnisse erfüllt.

Objektnummer: ES255161 - 07609 Lluçmajor - Süd

Ansprechpartner

Weitere Informationen erhalten Sie über Ihren Ansprechpartner:

Florian Waetzoldt

Placa Hostals 11, 07320 Santa Maria del Camí

Tel.: +34 871 - 201 945

E-Mail: santamaria@von-poll.com

Zum Impressum der von Poll Immobilien GmbH

www.von-poll.com