

Selva - Mitte

# Moderne Luxus-Finca im mediterranen Stil mit Außen- und Innenpool in Selva.

Objektnummer: ES233744255



**KAUFPREIS: 4.950.000 EUR • WOHNFLÄCHE: ca. 314 m<sup>2</sup> • ZIMMER: 5 • GRUNDSTÜCK: 36.190 m<sup>2</sup>**

**Objektnummer: ES233744255 - 07313 Selva - Mitte**

- Auf einen Blick**
- Die Immobilie**
- Auf einen Blick: Energiedaten**
- Grundrisse**
- Ein erster Eindruck**
- Ausstattung und Details**
- Alles zum Standort**
- Weitere Informationen**
- Ansprechpartner**

Objektnummer: ES233744255 - 07313 Selva - Mitte

## Auf einen Blick

Objektnummer	ES233744255
Wohnfläche	ca. 314 m <sup>2</sup>
Zimmer	5
Schlafzimmer	4
Badezimmer	5
Stellplatz	1 x Garage

Kaufpreis	4.950.000 EUR
Haus	Finca
Ausstattung	Terrasse, Schwimmbad, Kamin

**Objektnummer: ES233744255 - 07313 Selva - Mitte**

## **Auf einen Blick: Energiedaten**

<b>Heizungsart</b>	<b>Fußbodenheizung</b>	<b>Energie- Effizienzklasse</b>	<b>B</b>
<b>Energieausweis gültig bis</b>	<b>08.11.2031</b>		
<b>Befuerung</b>	<b>Luft/Wasser- Wärmepumpe</b>		

Objektnummer: ES233744255 - 07313 Selva - Mitte

## Die Immobilie



Objektnummer: ES233744255 - 07313 Selva - Mitte

## Die Immobilie



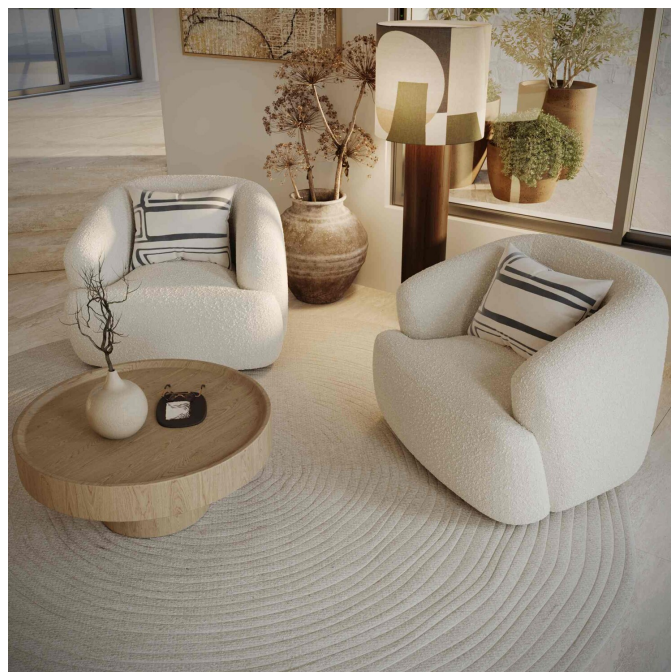
Objektnummer: ES233744255 - 07313 Selva - Mitte

## Die Immobilie



Objektnummer: ES233744255 - 07313 Selva - Mitte

## Die Immobilie



Objektnummer: ES233744255 - 07313 Selva - Mitte

## Die Immobilie



Objektnummer: ES233744255 - 07313 Selva - Mitte

## Die Immobilie



Objektnummer: ES233744255 - 07313 Selva - Mitte

## Die Immobilie



Objektnummer: ES233744255 - 07313 Selva - Mitte

## Die Immobilie



Objektnummer: ES233744255 - 07313 Selva - Mitte

## Die Immobilie



Objektnummer: ES233744255 - 07313 Selva - Mitte

## Die Immobilie



Objektnummer: ES233744255 - 07313 Selva - Mitte

## Die Immobilie



Objektnummer: ES233744255 - 07313 Selva - Mitte

## Die Immobilie



Objektnummer: ES233744255 - 07313 Selva - Mitte

## Die Immobilie



Objektnummer: ES233744255 - 07313 Selva - Mitte

## Die Immobilie



Objektnummer: ES233744255 - 07313 Selva - Mitte

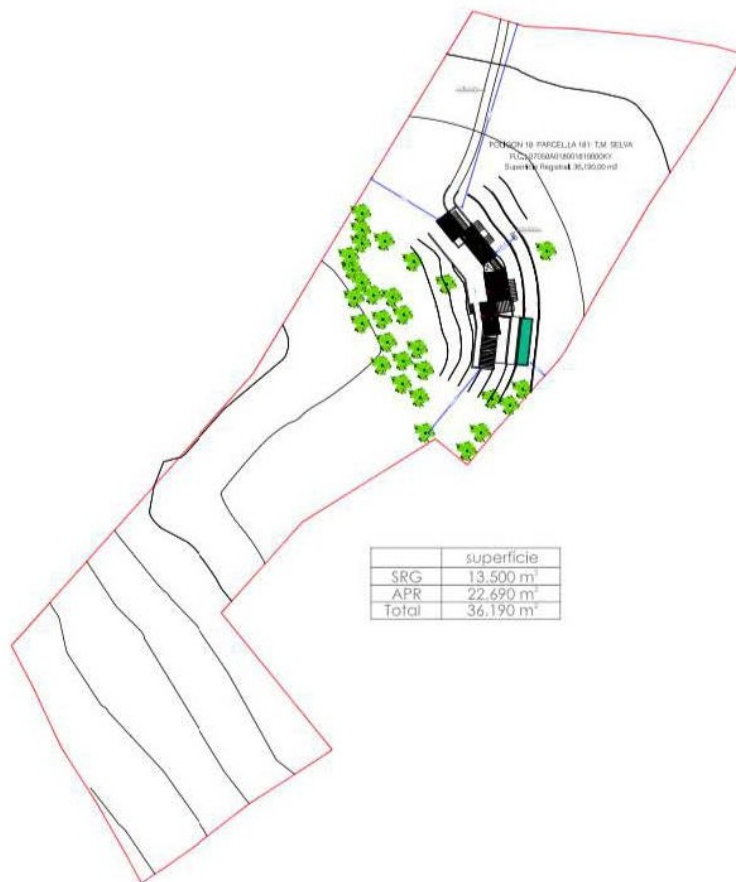
## Die Immobilie

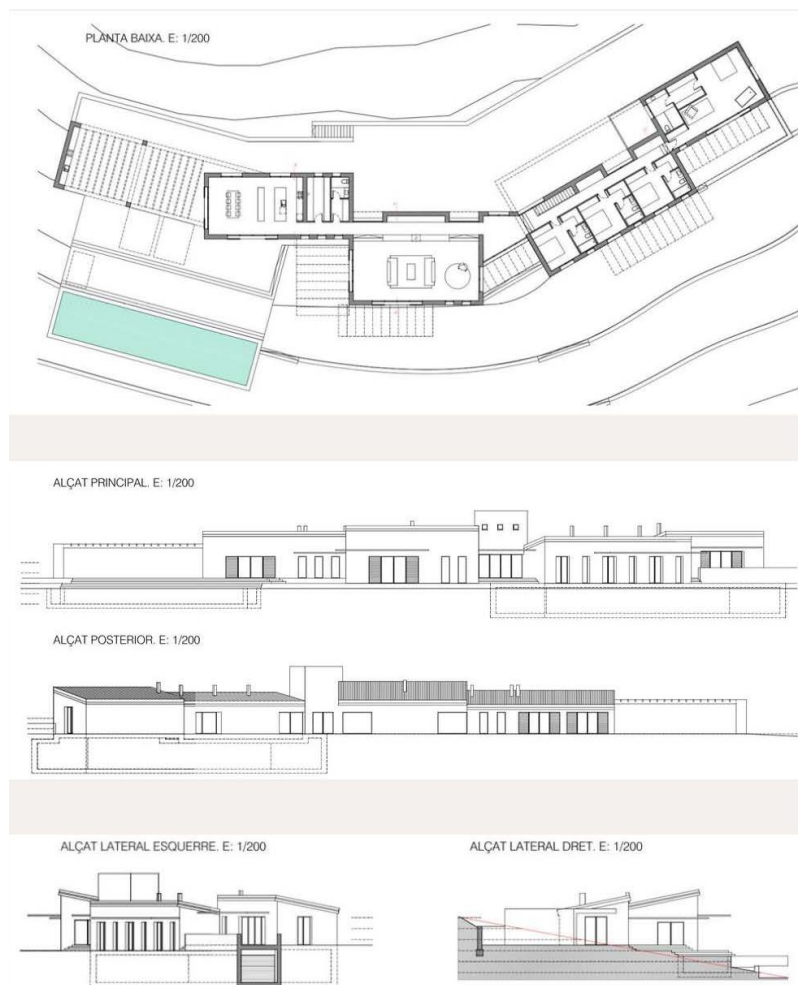


Objektnummer: ES233744255 - 07313 Selva - Mitte

## Grundrisse

EMPLAÇAMENT I SITUACIÓ  
SITUACIÓ I PLANTA DE COBERTA. E: 1/1.500





Dieser Grundriss ist nicht maßstabsgetreu. Die Unterlagen wurden uns vom Auftraggeber zur Verfügung gestellt. Aus diesem Grund können wir nicht für die Richtigkeit der Angaben garantieren.

**Objektnummer: ES233744255 - 07313 Selva - Mitte**

## Ein erster Eindruck

Dieses moderne ca. 560 m<sup>2</sup> große Landhaus Bauprojekt im mediterranen Stil befindet sich auf einem erhöhten Hanggrundstück, das einen atemberaubenden Blick auf die beeindruckende Sierra Tramuntana und das Mittelmeer bietet - beides steht unter dem Schutz der UNESCO als Welterbe.

Der Zugang zum Objekt erfolgt über das ca. 36.190 m<sup>2</sup> große Grundstück, das von eigenem Baumbestand umgeben ist und seinen Besitzern eine seltene Kombination aus Ruhe und Privatsphäre bietet. Die Architektur des etwa 560 m<sup>2</sup> großen Anwesens ist spektakulär und verfügt über verschiedene Lounge- und Entspannungsbereiche, die perfekt in die unberührte Natur Mallorcas eingebettet sind. In der Nähe liegen die malerischen Dörfer Moscari, Caimari und Binibona. Die Inselhauptstadt und die langen Sandstrände von Alcúdia sind in weniger als einer halben Stunde zu erreichen, und zahlreiche kulinarische Hotspots sind in wenigen Minuten erreichbar.

Das ebenerdige Landhaus ist so konzipiert, dass Innen- und Außenbereich ineinander fließen und den mediterranen Lebensstil voll auskosten lassen. Es verfügt über eine voll ausgestattete Küche, ein geräumiges Wohnzimmer mit direktem Zugang zum Infinity-Pool und Garten sowie vier Schlafzimmer mit jeweils Badezimmer en-suite. Im großzügigen Untergeschoss befindet sich eine Garage für vier Autos und ausreichend Platz für einen Wellnessbereich mit Fitnessstudio und beheiztem Innenpool. Außerdem gibt es eine klimatisierte Weinlounge für den Weinliebhaber.

Dieses nachhaltige Bauprojekt bietet eine einzigartige Gelegenheit, ein zeitgenössisches Traumhaus in der malerischen Umgebung der Westküste zu gestalten. Das Grundstück ist groß genug, um einen eigenen Tennisplatz oder ähnliche Einrichtungen zu bauen, und das Nachbargrundstück kann bei Bedarf ebenfalls erworben werden.

Das Haus wird schlüsselfertig übergeben, Fertigstellung ist für 2026 vorgesehen.

**Objektnummer: ES233744255 - 07313 Selva - Mitte**

## **Ausstattung und Details**

- **Klimaanlage**
- **Wellnessbereich mit Fitness-Studio**
- **Weinlonge**
- **Beheizter Innenpool**
- **Infinity-Pool von ca. 80 m<sup>2</sup>**
- **Garten**
- **Garage für 4 Autos und Keller von ca. 391 m<sup>2</sup>**

**Objektnummer: ES233744255 - 07313 Selva - Mitte**

## **Alles zum Standort**

Am Fuße des Tramuntanagebirges, im Herzen Mallorcas liegt Selva, zu der die Ortschaften Caimari, Moscari, Biniamar und Binibona gehören. Sie alle haben einen ganz besonderen Charme und versetzen uns mit ihren charakteristischen Steinhäusern und ihrer ruhigen Atmosphäre in das Mallorca von einst zurück. Die Kirche Sant Lorenç aus dem 13. Jahrhundert ist ein architektonisches Juwel, das die Dorfgeschichte widerspiegelt. Die engen Gassen und traditionellen Steinhäuser verleihen Selva einen authentischen Charme. Interessant ist der Wochenmarkt, wo frische Produkte und handgefertigte Waren angeboten werden. Im Juni findet die Fira de les Herbes (Kräutermesse) statt, die Aroma- und Heilpflanzen gewidmet ist und im November findet in Caimari die Fira de l'Oliva (Olivenmesse) statt, eine Gelegenheit, die Kultur des Olivenöls auf Mallorca kennenzulernen. Das ganze Jahr kann man die alte Ölmühle Sa Tafona de Caimari am Ortseingang besichtigen und an Ölverkostungen teilnehmen. Selva ist auch ein Wanderparadies. Zahlreiche Wanderwege führen durch die umliegenden Berge und bieten spektakuläre Ausblicke auf die Insel. Der nahegelegene Naturpark Lluc ist ein weiteres beliebtes Ausflugsziel. Die zentrale Lage von Selva, ca. 35 km von Palma entfernt, macht es zu einem idealen Ausgangspunkt für Ausflüge zu den Stränden der Insel und den umliegenden Sehenswürdigkeiten. Gleichzeitig bietet das Dorf eine friedliche Rückzugsmöglichkeit abseits des Trubels der Touristenorte.

**Objektnummer: ES233744255 - 07313 Selva - Mitte**

## **Weitere Informationen**

**Grundsätzlich empfehlen wir, die baurechtliche Situation durch einen Fachanwalt prüfen zu lassen. Alle Angaben basieren ausschließlich auf den Informationen des Eigentümers bzw. Auftraggeber. Wir übernehmen keine Gewähr für die Vollständigkeit, Richtigkeit und Aktualität der Angaben. Die Courtage geht zu Lasten des Verkäufers. Die beim Kauf anfallenden Steuern, die Notar- und die Grundbuchkosten sind vom Käufer zu tragen.**

**Objektnummer: ES233744255 - 07313 Selva - Mitte**

## **Ansprechpartner**

**Weitere Informationen erhalten Sie über Ihren Ansprechpartner:**

**Christian W. Czarnetzki**

---

**C./Cecilio Metelo 67, E-07460 Pollensa**

**Tel.: +34 971 530 088**

**E-Mail: [pollensa@von-poll.com](mailto:pollensa@von-poll.com)**

*Zum Impressum der von Poll Immobilien GmbH*

---

**[www.von-poll.com](http://www.von-poll.com)**