

Monticello Conte Otto – Veneto

Stadthäuser Energieklasse A4 - Neue Wohnanlage Corte Sofia

Objektnummer: IT243551323



www.von-poll.com

KAUFPREIS: 390.000 EUR

Objektnummer: IT243551323 - 36010 Monticello Conte Otto – Veneto

- Auf einen Blick
- Die Immobilie
- Grundrisse
- Ein erster Eindruck
- Ausstattung und Details
- Alles zum Standort
- Ansprechpartner

Objektnummer: IT243551323 - 36010 Monticello Conte Otto – Veneto

Auf einen Blick

Objektnummer	IT243551323
Schlafzimmer	3
Badezimmer	2
Baujahr	2024
Stellplatz	1 x Garage

Kaufpreis	390.000 EUR
Haus	Reihenhaus
Bauweise	Massiv
Ausstattung	Terrasse, Gäste-WC, Garten/-mitbenutzung

Objektnummer: IT243551323 - 36010 Monticello Conte Otto – Veneto

Die Immobilie



Objektnummer: IT243551323 - 36010 Monticello Conte Otto – Veneto

Die Immobilie



Objektnummer: IT243551323 - 36010 Monticello Conte Otto – Veneto

Die Immobilie



Objektnummer: IT243551323 - 36010 Monticello Conte Otto – Veneto

Die Immobilie



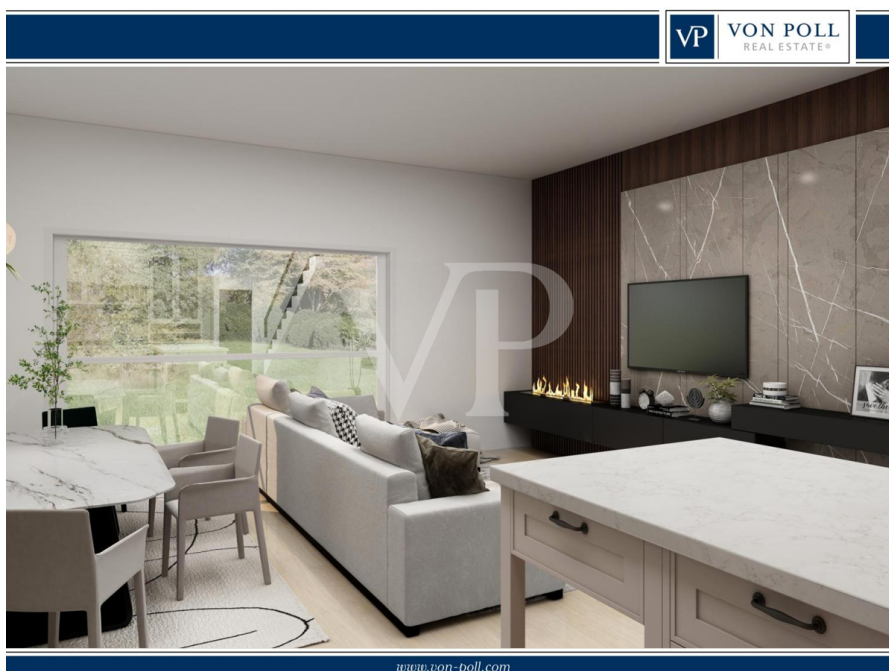
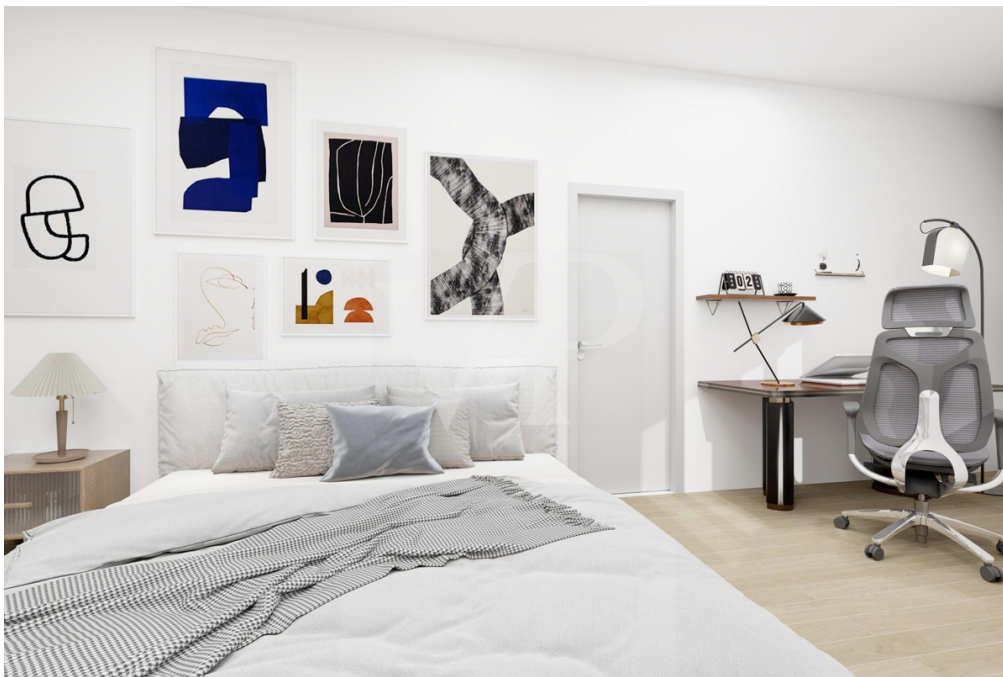
Objektnummer: IT243551323 - 36010 Monticello Conte Otto – Veneto

Die Immobilie



Objektnummer: IT243551323 - 36010 Monticello Conte Otto – Veneto

Die Immobilie



www.von-poll.com

Objektnummer: IT243551323 - 36010 Monticello Conte Otto – Veneto

Die Immobilie



Objektnummer: IT243551323 - 36010 Monticello Conte Otto – Veneto

Die Immobilie



Objektnummer: IT243551323 - 36010 Monticello Conte Otto – Veneto

Die Immobilie



Objektnummer: IT243551323 - 36010 Monticello Conte Otto – Veneto

Die Immobilie



Objektnummer: IT243551323 - 36010 Monticello Conte Otto – Veneto

Die Immobilie



Objektnummer: IT243551323 - 36010 Monticello Conte Otto – Veneto

Die Immobilie



Objektnummer: IT243551323 - 36010 Monticello Conte Otto – Veneto

Grundrisse





Dieser Grundriss ist nicht maßstabsgetreu. Die Unterlagen wurden uns vom Auftraggeber zur Verfügung gestellt. Aus diesem Grund können wir nicht für die Richtigkeit der Angaben garantieren.

Objektnummer: IT243551323 - 36010 Monticello Conte Otto – Veneto

Ein erster Eindruck

Der in Kürze entstehende Immobilienkomplex "CORTE SOFIA" besteht aus fünf kleinen Häusern, von denen zwei nebeneinander liegen und drei völlig unabhängig sind und jeweils über eine große private Grünfläche verfügen.

Das auf 2 oberirdischen Ebenen angeordnete Anwesen besteht aus einer hellen, offenen Wohnküche mit Servicebad, Waschküche und kleinem Abstellraum.

Eine bequeme Innentreppe führt in das Obergeschoss, in dem sich zwei große Doppelschlafzimmer und ein Einzelzimmer befinden, mit zwei kompletten Badezimmern für den Schlafbereich.

Hinzu kommt eine private Einzelgarage mit direktem Zugang zum Haus.

Objektnummer: IT243551323 - 36010 Monticello Conte Otto – Veneto

Ausstattung und Details

Luftheizung/Klimaanlage mit Wärmepumpe

Vmc

Alarmanlage vorbereiten

Fotovoltaik klw6

Energieklasse A4

Objektnummer: IT243551323 - 36010 Monticello Conte Otto – Veneto

Alles zum Standort

Die Gemeinde Monticello Conte Otto befindet sich nordöstlich von Vicenza.

Das bevölkerungsreichste und wichtigste Zentrum der Gemeinde ist Cavazzale, wo sich die wichtigsten öffentlichen Dienste und Handelsaktivitäten befinden. Der Sitz der Gemeinde ist jedoch in Monticello Conte Otto geblieben.

Der Komplex wird in einem neuen und jungen Wohngebiet entstehen, das ruhig und abseits des Verkehrs liegt, aber gleichzeitig bequem zu den wichtigsten Dienstleistungen zu erreichen ist.

Objektnummer: IT243551323 - 36010 Monticello Conte Otto – Veneto

Ansprechpartner

Weitere Informationen erhalten Sie über Ihren Ansprechpartner:

C.trà Porta Padova 132, 36100 Vicenza (VI) - IT
Tel.: +39 0444 317 652
E-Mail: vicenza@von-poll.com

Zum Impressum der von Poll Immobilien GmbH

www.von-poll.com