

Vicenza - Casale

Geräumige und helle Drei-Zimmer-Wohnung mit privatem Garten

Objektnummer: IT233551045



www.von-poll.com

KAUFPREIS: 270.000 EUR • WOHNFLÄCHE: ca. 165 m² • ZIMMER: 8

Objektnummer: IT233551045 - 36100 Vicenza - Casale

- **Auf einen Blick**
- **Die Immobilie**
- **Auf einen Blick: Energiedaten**
- **Ein erster Eindruck**
- **Ausstattung und Details**
- **Alles zum Standort**
- **Ansprechpartner**

Objektnummer: IT233551045 - 36100 Vicenza - Casale

Auf einen Blick

Objektnummer	IT233551045	Kaufpreis	270.000 EUR
Wohnfläche	ca. 165 m ²	Wohnung	Etagenwohnung
Etage	1	Gesamtfläche	ca. 185 m ²
Zimmer	8	Nutzfläche	ca. 165 m ²
Schlafzimmer	3		
Badezimmer	2		

Objektnummer: IT233551045 - 36100 Vicenza - Casale

Auf einen Blick: Energiedaten

Heizungsart	Zentralheizung
Befuerung	Gas

Objektnummer: IT233551045 - 36100 Vicenza - Casale

Die Immobilie



Objektnummer: IT233551045 - 36100 Vicenza - Casale

Die Immobilie



Objektnummer: IT233551045 - 36100 Vicenza - Casale

Die Immobilie



Objektnummer: IT233551045 - 36100 Vicenza - Casale

Die Immobilie



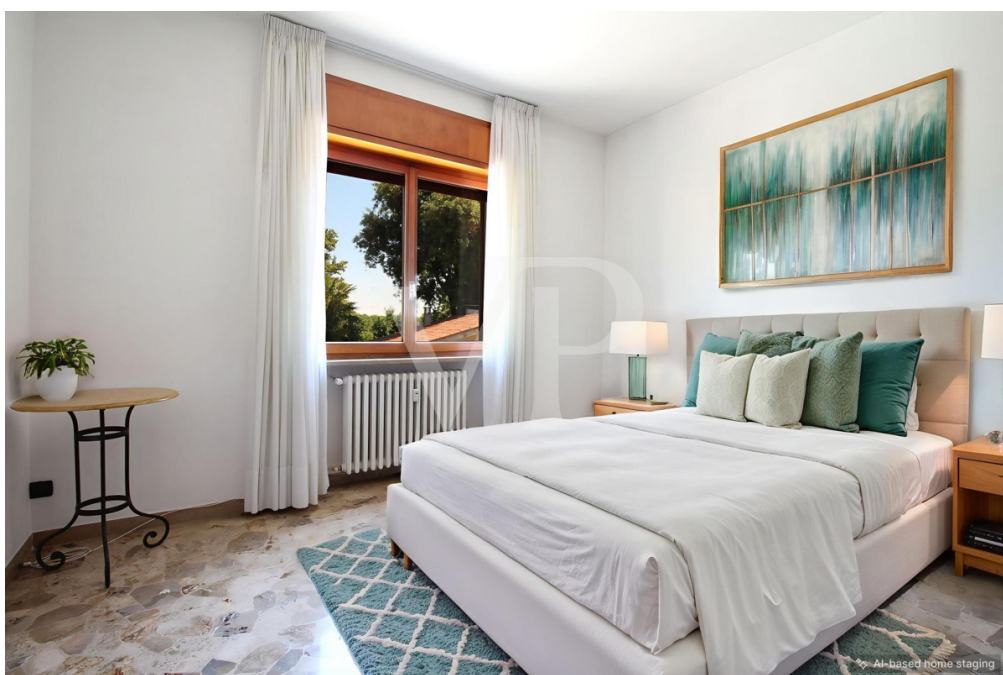
Objektnummer: IT233551045 - 36100 Vicenza - Casale

Die Immobilie



Objektnummer: IT233551045 - 36100 Vicenza - Casale

Die Immobilie



Objektnummer: IT233551045 - 36100 Vicenza - Casale

Die Immobilie



Objektnummer: IT233551045 - 36100 Vicenza - Casale

Die Immobilie



Objektnummer: IT233551045 - 36100 Vicenza - Casale

Ein erster Eindruck

Geräumige Wohnung auf einer Ebene, im ersten Stock, in einer Wohnanlage, die aus wenigen Einheiten besteht, umgeben von Grünflächen, nur einen Steinwurf von der Stadt entfernt.

Die vorgeschlagene Lösung besteht aus einer Eingangshalle, einem Arbeitszimmer, einem großen Wohnzimmer mit einer separaten Küche von bewohnbaren Ausmaßen, die komplett mit Ziegeln eingerichtet und mit einer holzbefeuerten "Wirtschaftsküche" ausgestattet ist. Von der Küche aus hat man Zugang zu einer Terrasse, die sich über die gesamte Vorderseite der Wohnung erstreckt und einen schönen Garten mit hohen Bäumen überblickt. Im Wohnzimmer befindet sich ein Billardtisch, der dank der praktischen abnehmbaren Platten auch als Esstisch genutzt werden kann.

Der separate Schlafbereich besteht aus 3 Schlafzimmern, von denen das Hauptschlafzimmer über eine kleine Terrasse verfügt, und zwei Badezimmern, von denen eines kleiner und blind ist, mit Anschlüssen für eine Waschmaschine.

Innerhalb des großen Hofes gibt es eine private Garage und einen reservierten Parkplatz. Die Wohnung ist auch über einen internen Aufzug erreichbar.

Objektnummer: IT233551045 - 36100 Vicenza - Casale

Ausstattung und Details

**Wohnung derzeit an einen amerikanischen Bürger vermietet, mit einem Mietvertrag
jährliche Miete € 14.040,00.**

Grüne Wohnanlage mit Grillplatz ausgestattet

Klimatisierung

Vollständig ausgestattete Küche

Billardtisch

Objektnummer: IT233551045 - 36100 Vicenza - Casale

Alles zum Standort

Am Rande der Stadt, in einer grünen Oase gelegen, zeichnet sich diese Lösung durch ihre Nähe zum neuen Stadtteil Borgo Berga aus, den man zu Fuß erreichen kann. Das Stadtzentrum ist nur wenige Minuten mit dem Auto entfernt und auch mit dem Fahrrad ist es sehr bequem zu erreichen.

Die Lage ist günstig für die zwei Autominuten entfernte Ederle-Kaserne, die sowohl zu Fuß als auch mit dem Fahrrad leicht zu erreichen ist und für Investoren, die die Immobilie in den Vermietungskreislauf für amerikanische Staatsbürger einbringen wollen, durchaus interessant ist.

Objektnummer: IT233551045 - 36100 Vicenza - Casale

Ansprechpartner

Weitere Informationen erhalten Sie über Ihren Ansprechpartner:

C.trà Porta Padova 132, 36100 Vicenza (VI) - IT

Tel.: +39 0444 317 652

E-Mail: vicenza@von-poll.com

Zun Impressum der von Poll Immobilien GmbH

www.von-poll.com