

Brendola

Un luogo magico per vivere il fascino della storia e cultura Italiana.

Objektnummer: IT21355692



www.von-poll.com

MIETPREIS: 1.950 EUR • WOHNFLÄCHE: ca. 160 m²

Objektnummer: IT21355692 - 36040 Brendola

- Auf einen Blick**
- Die Immobilie**
- Grundrisse**
- Ein erster Eindruck**
- Ausstattung und Details**
- Alles zum Standort**
- Weitere Informationen**
- Ansprechpartner**

Objektnummer: IT21355692 - 36040 Brendola

Auf einen Blick

Objektnummer	IT21355692	Mietpreis	1.950 EUR
Wohnfläche	ca. 160 m²	Gesamtfläche	ca. 160 m²
Baujahr	1500		

Objektnummer: IT21355692 - 36040 Brendola

Die Immobilie



Objektnummer: IT21355692 - 36040 Brendola

Die Immobilie



Objektnummer: IT21355692 - 36040 Brendola

Die Immobilie



Objektnummer: IT21355692 - 36040 Brendola

Die Immobilie



Objektnummer: IT21355692 - 36040 Brendola

Die Immobilie



Objektnummer: IT21355692 - 36040 Brendola

Die Immobilie



Objektnummer: IT21355692 - 36040 Brendola

Die Immobilie



Objektnummer: IT21355692 - 36040 Brendola

Die Immobilie



Objektnummer: IT21355692 - 36040 Brendola

Die Immobilie



Objektnummer: IT21355692 - 36040 Brendola

Die Immobilie



Objektnummer: IT21355692 - 36040 Brendola

Die Immobilie



Objektnummer: IT21355692 - 36040 Brendola

Die Immobilie



Objektnummer: IT21355692 - 36040 Brendola

Die Immobilie

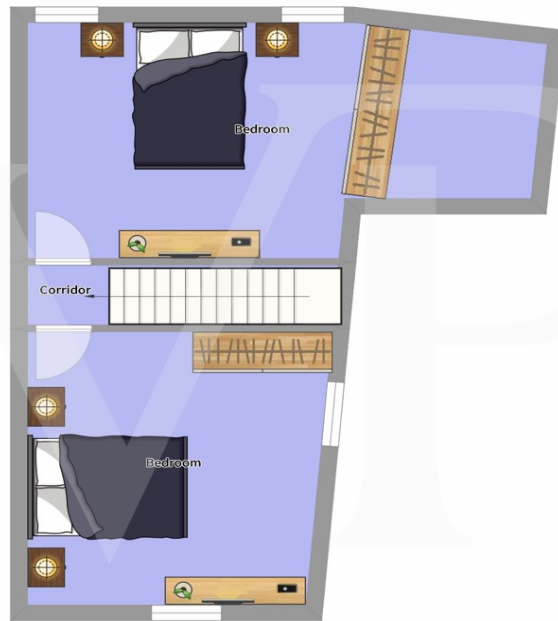


Objektnummer: IT21355692 - 36040 Brendola

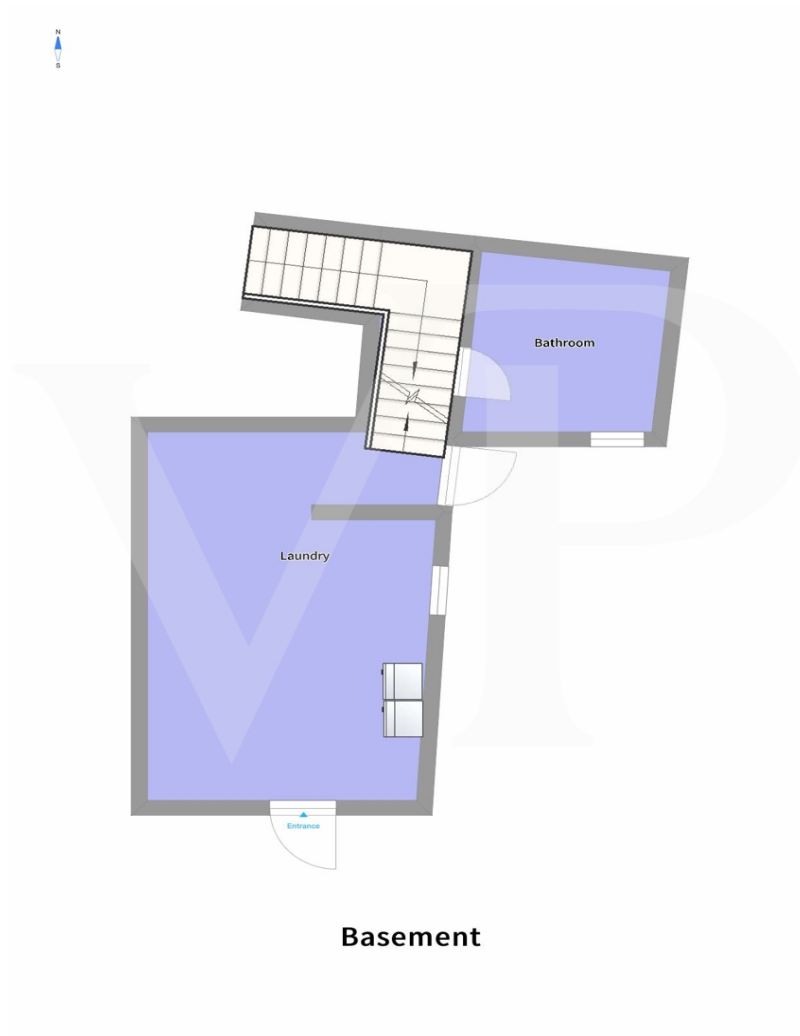
Grundrisse



1° Floor



2° Floor



Basement



Ground Floor

Dieser Grundriss ist nicht maßstabsgetreu. Die Unterlagen wurden uns vom Auftraggeber zur Verfügung gestellt. Aus diesem Grund können wir nicht für die Richtigkeit der Angaben garantieren.

Objektnummer: IT21355692 - 36040 Brendola

Ein erster Eindruck

Introvabile ed affascinante soluzione terra-cielo affiancata all'interno del borghetto storico di Brendola Alta.

In un posto meraviglioso con vista mozzafiato su vigneti e campi, l'abitazione è al centro del piccolo villaggio medievale arroccato sulla collina di Brendola, sulla cui cima domina il castello.

Questa abitazione oggetto di una sapiente e recente ristrutturazione, è disposta su più livelli che sfruttano l'andamento delle pendici della collina su cui il borgo si posiziona. La casa inizia al piano terra e ad ogni piano rivela un nuovo punto di vista rialzato sempre più sorprendente sulla valle, i campi di vite ed tetti di terracotta.

Ingresso con ampia sala pranzo e cucina. Al piano primo soggiorno ed area relax. Al piano secondo due ampie camere mansardate. Completano la dotazione di un'abitazione esclusiva, due bagni, ed un locale lavanderia multiuso.

La casa è rifinita con i migliori materiali tipici delle vecchie ville veneziane, come il prezioso pavimento in marmo veneziano, le scale in pietra bianca di Vicenza e l'intonaco veneziano, un'antica tecnica muraria.

Il soggiorno e le camere da letto hanno un caldo pavimento in legno e pareti in pietra antica originale. Aria condizionata in entrambe le camere da letto.

Nel giardino privato con terrazza ombreggiata nel periodo estivo da un profumato vitigno, è presente un tavolo per mangiare, e sdraio per rilassarsi.

Objektnummer: IT21355692 - 36040 Brendola

Ausstattung und Details

Cucina completamente attrezzata e dotata di ogni accessorio utile: fornelli elettrici, frigorifero con congelatore, tostapane, caffettiera, lavastoviglie a pentole, bicchieri, piatti, forchette, cucchiari e coltelli insieme a molti utensili da cucina utili.

Animali domestici di piccola taglia ammessi

Parcheggio gratuito sulla strada e WIFI.

Objektnummer: IT21355692 - 36040 Brendola

Alles zum Standort

La casa si trova nel cuore del borgo storico di Brendola, a due passi dalla Chiesa di San Michele Arcangelo.

Da questo luogo magico si può godere di una vista meravigliosa, e di una tranquillità tipica di altri tempi.

Tutti i servizi del paese sono raggiungibili in due minuti di auto o per i più sportivi con una piacevole passeggiata lungo le pendici della collina su cui si trova il borgo.

La città di Vicenza è facilmente raggiungibile anche grazie alla comoda uscita autostradale di Vicenza Ovest: le caserme Ederle e Del Din sono quindi a soli 20 minuti circa.

Distanza da Ederle: 10 miglia, 20 minuti

Del Din 13 miglia, 20 minuti

Longare 13 miglia, 22 minuti

Objektnummer: IT21355692 - 36040 Brendola

Weitere Informationen

Nelle spese condominiali sono incluse: spese per piccola manutenzione, svuotamento della fossa settica, pulizia e manutenzione annuale della caldaia, pulizia e manutenzione annuale del condizionatore d'aria, taglio delle siepi e potatura degli alberi se necessario.

Objektnummer: IT21355692 - 36040 Brendola

Ansprechpartner

Weitere Informationen erhalten Sie über Ihren Ansprechpartner:

C.trà Porta Padova 132, 36100 Vicenza (VI) - IT

Tel.: +39 0444 317 652

E-Mail: vicenza@von-poll.com

Zun Impressum der von Poll Immobilien GmbH

www.von-poll.com