

Vicenza – Centro Storico

# Große Zweizimmerwohnung mit zwei Badezimmern – Historisches Zentrum

Objektnummer: IT20355381



[www.von-poll.com](http://www.von-poll.com)

MIETPREIS: 1.300 EUR

Objektnummer: IT20355381 - 36100 Vicenza – Centro Storico

- Auf einen Blick
- Die Immobilie
- Ein erster Eindruck
- Ausstattung und Details
- Alles zum Standort
- Ansprechpartner

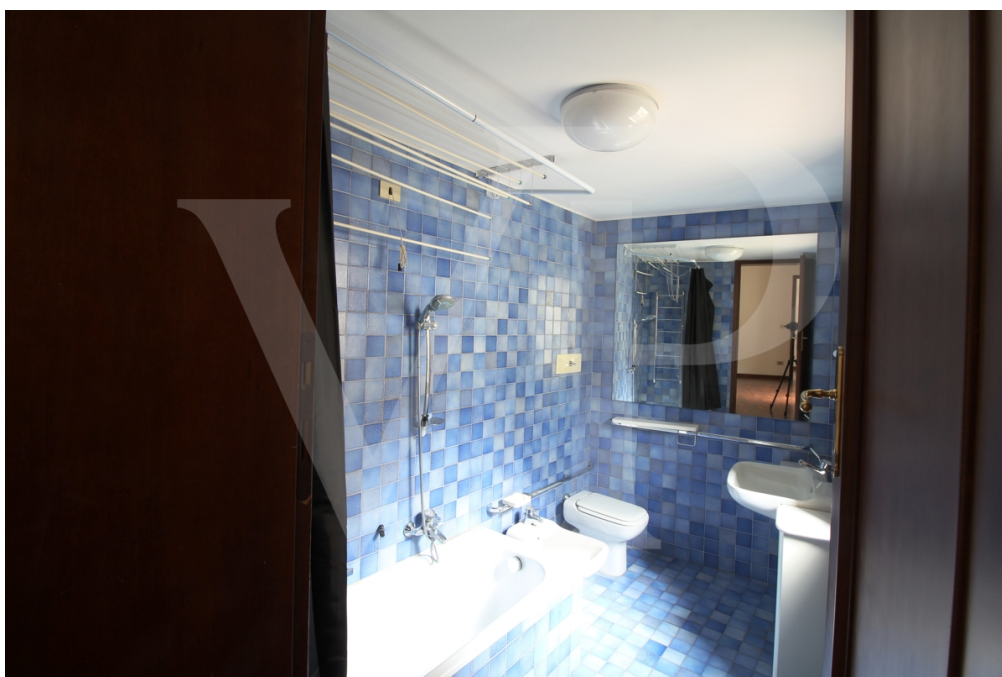
Objektnummer: IT20355381 - 36100 Vicenza – Centro Storico

## Auf einen Blick

Objektnummer	IT20355381	Mietpreis	1.300 EUR
		Wohnung	Etagenwohnung

Objektnummer: IT20355381 - 36100 Vicenza – Centro Storico

## Die Immobilie



Objektnummer: IT20355381 - 36100 Vicenza – Centro Storico

## Die Immobilie





Objektnummer: IT20355381 - 36100 Vicenza – Centro Storico

## Die Immobilie



Objektnummer: IT20355381 - 36100 Vicenza – Centro Storico

## Die Immobilie



Objektnummer: IT20355381 - 36100 Vicenza – Centro Storico

## Die Immobilie





Objektnummer: IT20355381 - 36100 Vicenza – Centro Storico

## Ein erster Eindruck

Im obersten Stockwerk, das bequem mit dem Aufzug erreichbar ist, befindet sich eine geräumige, ebenerdige Wohnung mit Split-Level-Grundriss. Sie besteht aus einer Eingangshalle, einer Wohnküche und einem großen Wohnzimmer, das durch zwei Stufen vom Wohnbereich abgetrennt ist und so eine lebendige und angenehme Atmosphäre schafft. Der Schlafbereich, der ebenfalls durch zwei Stufen vom Wohnbereich getrennt ist, umfasst ein großes Doppelzimmer mit einem fensterlosen Badezimmer, das sowohl vom Wohnbereich als auch vom Schlafzimmer aus zugänglich ist, sowie ein weiteres Doppelzimmer mit eigenem Badezimmer mit Fenster und Badewanne.

Objektnummer: IT20355381 - 36100 Vicenza – Centro Storico

## Ausstattung und Details

Cucina arredata

Aria condizionata

Posto auto scoperto dentro corte privata a pochi passi sempre in Corso Fogazzaro con prezzo mensile di €. 150,00.

Objektnummer: IT20355381 - 36100 Vicenza – Centro Storico

## Alles zum Standort

In pieno centro storico di Vicenza, uno dei punti principali della vita mondana della città, all'interno della ZtL, questo appartamento si affaccia su via Riale in prossimità dell'incrocio con Corso Fogazzaro nelle immediate vicinanze del noto Corso Palladio.

La stazione ferroviaria è raggiungibile a piedi in pochi minuti con una piacevole passeggiata che attraversa il centro storico della città.

La posizione nel cuore storico di Vicenza rappresenta il miglior modo per vivere le comodità del centro: uscendo di casa si può già godere di tutti i piaceri della frizzante vita cittadina, a partire dalla mattina con un buon cappuccino al bar, per finire la serata sorseggiando pregiati vini nei locali più alla moda della città. Centralissima soluzione in palazzo ad angolo con Corso Fogazzaro e Via Riale, nel cuore del passeggio e della vita cittadina di Vicenza.

Objektnummer: IT20355381 - 36100 Vicenza – Centro Storico

## Ansprechpartner

Weitere Informationen erhalten Sie über Ihren Ansprechpartner:

---

C.trà Porta Padova 132, 36100 Vicenza (VI) - IT

Tel.: +39 0444 317 652

E-Mail: [vicenza@von-poll.com](mailto:vicenza@von-poll.com)

*Zum Impressum der von Poll Immobilien GmbH*

---

[www.von-poll.com](http://www.von-poll.com)