

Menden

Großzügige 3-Zimmer Eigentumswohnung (Dachgeschoss) in ruhiger Lage

Objektnummer: 26351004



KAUFPREIS: 133.500 EUR • WOHNFLÄCHE: ca. 89 m² • ZIMMER: 3

Objektnummer: 26351004 - 58708 Menden

- Auf einen Blick
- Die Immobilie
- Auf einen Blick: Energiedaten
- Ein erster Eindruck
- Ausstattung und Details
- Alles zum Standort
- Weitere Informationen
- Ansprechpartner

Objektnummer: 26351004 - 58708 Menden

Auf einen Blick

Objektnummer	26351004
Wohnfläche	ca. 89 m²
Zimmer	3
Schlafzimmer	2
Badezimmer	1
Baujahr	1969
Stellplatz	1 x Freiplatz, 4000 EUR (Verkauf)

Kaufpreis	133.500 EUR
Wohnung	Dachgeschoss
Provision	Käuferprovision beträgt 3,57 % (inkl. MwSt.) des beurkundeten Kaufpreises
Ausstattung	Balkon

Objektnummer: 26351004 - 58708 Menden

Auf einen Blick: Energiedaten

Wesentlicher Energieträger	Gas	Energieausweis	BEDARF
Energieausweis gültig bis	07.05.2035	Endenergiebedarf	327.10 kWh/m²a
		Energie-Effizienzklasse	H
		Baujahr laut Energieausweis	1969

Objektnummer: 26351004 - 58708 Menden

Die Immobilie



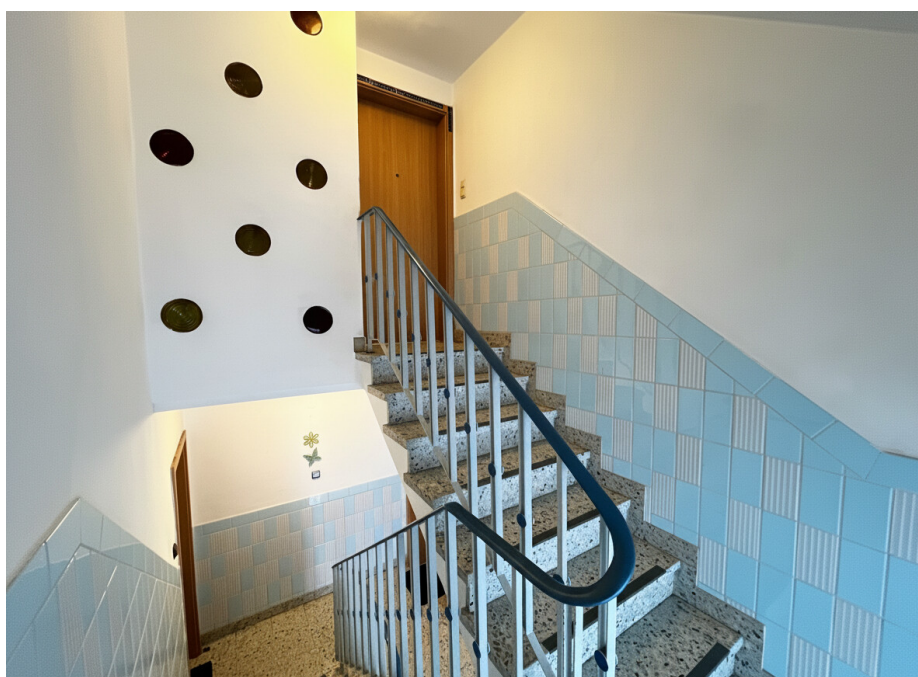
Objektnummer: 26351004 - 58708 Menden

Die Immobilie



Objektnummer: 26351004 - 58708 Menden

Die Immobilie



Objektnummer: 26351004 - 58708 Menden

Die Immobilie



Objektnummer: 26351004 - 58708 Menden

Die Immobilie



Objektnummer: 26351004 - 58708 Menden

Die Immobilie



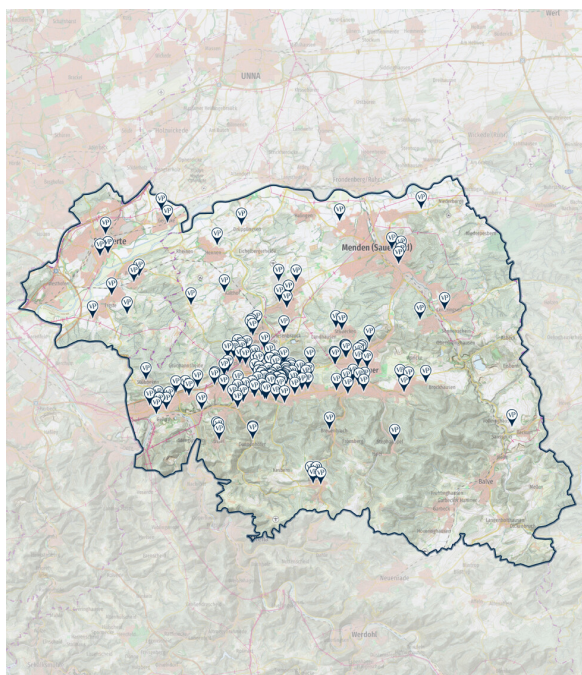
Objektnummer: 26351004 - 58708 Menden

Die Immobilie



Objektnummer: 26351004 - 58708 Menden

Die Immobilie



**Unsere
vermittelten
Immobilien
in der Region
Iserlohn.**

Partner-Shop Iserlohn
Mendener Straße 45a
58636 Iserlohn
T.: 02371 - 35 19 449
iserlohn@von-poll.com

www.von-poll.com/iserlohn

Objektnummer: 26351004 - 58708 Menden

Die Immobilie

FÜR SIE IN DEN BESTEN LAGEN



Gern informieren wir
Sie persönlich über weitere
Details zur Immobilie.

Vereinbaren Sie einen
Besichtigungstermin:

T.: 02371 - 35 19 449

www.von-poll.com

Immobilie gefunden, *Finanzierung* gelöst.

Jetzt persönliches Kaufbudget
berechnen und die passende
FinanzierungsLösung ermitteln.

www.von-poll.com/finanzieren



Finanzierung
berechnen



Objektnummer: 26351004 - 58708 Menden

Die Immobilie

Capital



**MAKLER-KOMPASS
WOHNEN**

Top-Makler Iserlohn



Höchstnote für
von Poll Immobilien

Quelle: IIB Institut
IM TEST: 4.288 Makler

HEFT 10/25
GÜLTIG BIS: 09/26

Objektnummer: 26351004 - 58708 Menden

Ein erster Eindruck

In Menden-Platte Heide verkaufen wir eine großzügige 3-Zimmer Wohnung im Dachgeschoss (2.OG) eines gepflegten 5-Familienhauses.

Die Wohnung besticht durch äußerst große Räume. Vom langen Flur aus erreichen Sie sämtliche Zimmer. Es ist genügend Platz für Garderobe oder Schuhschränke vorhanden. Das große Wohnzimmer lässt viel Raum, um sich individuell einzurichten. Sie gelangen direkt auf den großen Balkon mit tollem Blick auf die Umgebung. Das Badezimmer mit Tageslichtfenster ist zeitlos weiß gefliest und mit einer Dusche ausgestattet. An die Küche grenzt ein weiterer Raum, vielfältig nutzbar als Büro, Ankleide oder Kinderzimmer. Im geräumigen Schlafzimmer findet sich ausreichend Platz für Bett, Kleiderschrank & Kommoden. Manuelle Rolläden gewährleisten Verdunkelung für einen erholsamen Schlaf (und sind in den anderen Räumen ebenfalls vorhanden).

Ein Waschkeller steht allen Bewohnern im Kellergeschoss zur Verfügung. Ein separater Kellerraum ist im Kaufpreis enthalten. Der zur Wohnung gehörige Stellplatz wird mit zusätzlich €4.000 anberaumt.

Geheizt wird mittels einer separaten "Etagenheizung" (welche sich im Kellergeschoss befindet). Warmes Wasser wird per Durchlauferhitzer zur Verfügung gestellt.

Das Mehrfamilienhaus wurde erst kürzlich in Eigentumswohnungen umgewandelt, daher sind noch keine Hausgeld- / Rücklageinformationen verfügbar.

Die Wohnung ist bereits freigezogen und sofort für den Käufer verfügbar.

Kontaktieren Sie uns gern für Ihren persönlichen vor-Ort Termin - wir helfen weiter!

Ihr Team von VON POLL Immobilien Iserlohn & Lüdenscheid

Objektnummer: 26351004 - 58708 Menden

Ausstattung und Details

- * Großzügige Dachgeschosswohnung
- * Etagenheizung (Gas) und Durchlauferhitzer
- * Gemeinschafts-Waschkeller / Trockenraum im Kellergeschoss (Anschluss Waschmaschine auch im Badezimmer möglich)
- * separates Kellerabteil
- * eigener Stellplatz zzgl. €4.000

Objektnummer: 26351004 - 58708 Menden

Alles zum Standort

Menden ist eine mittlere kreisangehörige Stadt in Nordrhein-Westfalen. Sie liegt im Norden des Sauerlandes und gehört zum Märkischen Kreis. Menden grenzt im Norden an die Stadt Fröndenberg/Ruhr im Kreis Unna, im Nordosten an die Gemeinde Wickede (Ruhr) im Kreis Soest und im Osten an die Stadt Arnsberg im Hochsauerlandkreis. Die Nachbarstädte Balve im Süden, Hemer im Südwesten und Iserlohn im Westen gehören auch dem Märkischen Kreis an.

Das Stadtgebiet gehört teilweise zum Naturpark Sauerland-Rothaargebirge.

Das Schützenwesen in Menden hat eine Vielzahl von Vereinen hervorgebracht.

Menden besitzt ein ausgedehntes Wanderwegenetz, das von der Ortsabteilung des Sauerländischen Gebirgsvereins betreut wird. Der überregionale Ruhrtal Radweg führt durch das Stadtgebiet.

In Menden kreuzen sich die beiden Bundesstraßen 7 und 515. Die B 515 verbindet als Nord-Süd-Strecke das Hönnetal mit dem Ruhrgebiet und die B 7 die größeren westlich gelegenen Städte wie Hagen und Iserlohn mit dem östlich gelegenen Arnsberg.

Die Stadt gehört der Verkehrsgemeinschaft Ruhr-Lippe (VRL) an. Der Busverkehr wird heute überwiegend von der Märkischen Verkehrsgesellschaft (MVG) und der Busverkehr Ruhr-Sieg (BRS) sowie dem Bürgerbus Menden durchgeführt.

Objektnummer: 26351004 - 58708 Menden

Weitere Informationen

Es liegt ein Energiebedarfsausweis vor.

Dieser ist gültig bis 7.5.2035.

Endenergiebedarf beträgt 327.10 kwh/(m²*a).

Wesentlicher Energieträger der Heizung ist Gas.

Das Baujahr des Objekts lt. Energieausweis ist 1969.

Die Energieeffizienzklasse ist H.

GELDWÄSCHE: Als Immobilienmaklerunternehmen ist die von Poll Immobilien GmbH nach § 2 Abs. 1 Nr. 14 und § 11 Abs. 1, 2 Geldwäschegesetz (GwG) dazu verpflichtet, bei der Begründung einer Geschäftsbeziehung die Identität des Vertragspartners festzustellen und zu überprüfen, bzw. sobald ein ernsthaftes Interesse an der Durchführung des Immobilienkaufvertrages besteht. Hierzu ist es erforderlich, dass wir nach § 11 Abs. 4 GwG die relevanten Daten Ihres Personalausweises festhalten (wenn Sie als natürliche Person handeln) – beispielsweise mittels einer Kopie. Bei einer juristischen Person benötigen wir eine Kopie des Handelsregistrauszugs, aus welchem der wirtschaftlich Berechtigte hervorgeht. Das Geldwäschegesetz sieht vor, dass der Makler die Kopien bzw. Unterlagen fünf Jahre aufbewahren muss. Als unser Vertragspartner haben Sie auch eine Mitwirkungspflicht nach § 11 Abs. 6 GwG.

HAFTUNG: Wir weisen darauf hin, dass die von uns weitergegebenen Objektinformationen, Unterlagen, Pläne etc. vom Verkäufer bzw. Vermieter stammen. Eine Haftung für die Richtigkeit oder Vollständigkeit der Angaben übernehmen wir daher nicht. Es obliegt daher unseren Kunden, die darin enthaltenen Objektinformationen und Angaben auf ihre Richtigkeit hin zu überprüfen. Alle Immobilienangebote sind freibleibend und vorbehaltlich Irrtümer, Zwischenverkauf- und Vermietung oder sonstiger Zwischenverwertung.

UNSER SERVICE FÜR SIE ALS EIGENTÜMER:

Planen Sie den Verkauf oder die Vermietung Ihrer Immobilie, so ist es für Sie wichtig, deren Marktwert zu kennen. Lassen Sie kostenfrei und unverbindlich den aktuellen Wert Ihrer Immobilie professionell durch einen unserer Immobilienspezialisten einschätzen. Unser bundesweites und internationales Netzwerk ermöglicht es uns, Verkäufer bzw. Vermieter und Interessenten bestmöglich zusammenzuführen.

Objektnummer: 26351004 - 58708 Menden

Ansprechpartner

Weitere Informationen erhalten Sie über Ihren Ansprechpartner:

Jörg Retzlaff

Mendener Straße 45a, 58636 Iserlohn

Tel.: +49 2371 - 35 19 449

E-Mail: iserlohn@von-poll.com

Zum Impressum der von Poll Immobilien GmbH

www.von-poll.com