

Wien, Liesing

# Exklusives Anwesen in absoluter Bestlage – Architekturvilla im nördlichen Burgenland

Objektnummer: 2026334402



[www.von-poll.com](http://www.von-poll.com)

**KAUFPREIS: 0 EUR • WOHNFLÄCHE: ca. 325,34 m<sup>2</sup> • ZIMMER: 8 • GRUNDSTÜCK: 3.090 m<sup>2</sup>**

**Objektnummer: 2026334402 - 1230 Wien, Liesing**

- Auf einen Blick
- Die Immobilie
- Auf einen Blick:  
Energiedaten
- Grundrisse
- Ein erster Eindruck
- Alles zum Standort
- Ansprechpartner

Objektnummer: 2026334402 - 1230 Wien, Liesing

## Auf einen Blick

Objektnummer	2026334402	Kaufpreis	Auf Anfrage
Wohnfläche	ca. 325,34 m <sup>2</sup>	Haus	Villa
Zimmer	8	Provision	3% des Kaufpreises zzgl. gesetzl. USt
Schlafzimmer	5	Bauweise	Massiv
Badezimmer	3	Nutzfläche	ca. 214 m <sup>2</sup>
Stellplatz	2 x Garage	Ausstattung	Terrasse, Gäste- WC, Schwimmbad, Sauna, Kamin, Garten/- mitbenutzung, Einbauküche, Balkon

**Objektnummer: 2026334402 - 1230 Wien, Liesing**

## Auf einen Blick: Energiedaten

Befeuerung

Gas

---

Objektnummer: 2026334402 - 1230 Wien, Liesing

## Die Immobilie



Objektnummer: 2026334402 - 1230 Wien, Liesing

## Die Immobilie



Objektnummer: 2026334402 - 1230 Wien, Liesing

## Die Immobilie



Objektnummer: 2026334402 - 1230 Wien, Liesing

## Die Immobilie



Objektnummer: 2026334402 - 1230 Wien, Liesing

## Die Immobilie

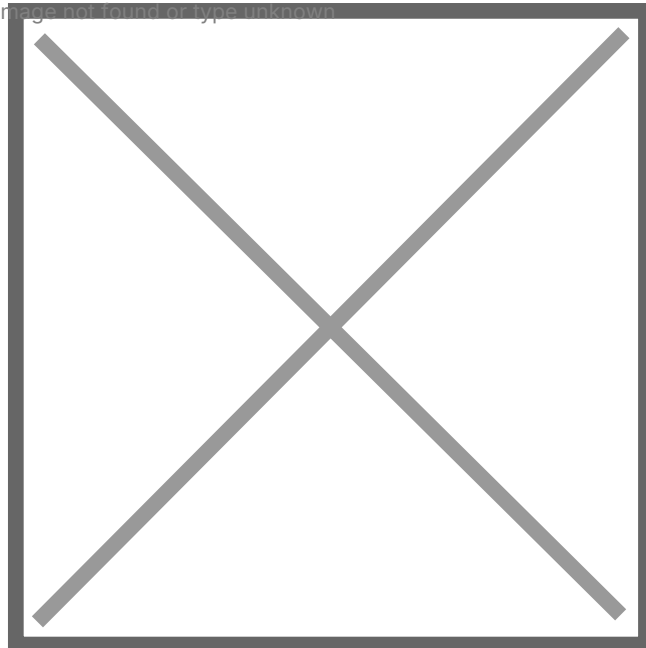


Objektnummer: 2026334402 - 1230 Wien, Liesing

## Die Immobilie



Image not found or type unknown



Objektnummer: 2026334402 - 1230 Wien, Liesing

## Die Immobilie



Objektnummer: 2026334402 - 1230 Wien, Liesing

## Die Immobilie



Objektnummer: 2026334402 - 1230 Wien, Liesing

## Die Immobilie



Objektnummer: 2026334402 - 1230 Wien, Liesing

## Die Immobilie



Objektnummer: 2026334402 - 1230 Wien, Liesing

## Die Immobilie



Objektnummer: 2026334402 - 1230 Wien, Liesing

## Die Immobilie



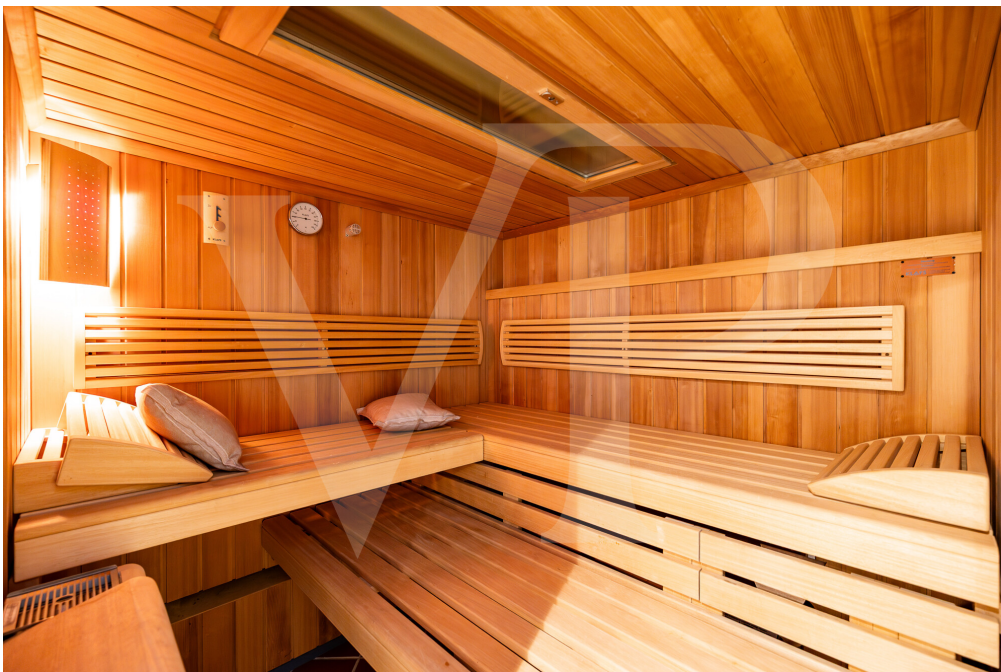
Objektnummer: 2026334402 - 1230 Wien, Liesing

## Die Immobilie



Objektnummer: 2026334402 - 1230 Wien, Liesing

## Die Immobilie



Objektnummer: 2026334402 - 1230 Wien, Liesing

## Die Immobilie



Objektnummer: 2026334402 - 1230 Wien, Liesing

## Die Immobilie



Objektnummer: 2026334402 - 1230 Wien, Liesing

## Die Immobilie



Objektnummer: 2026334402 - 1230 Wien, Liesing

## Die Immobilie



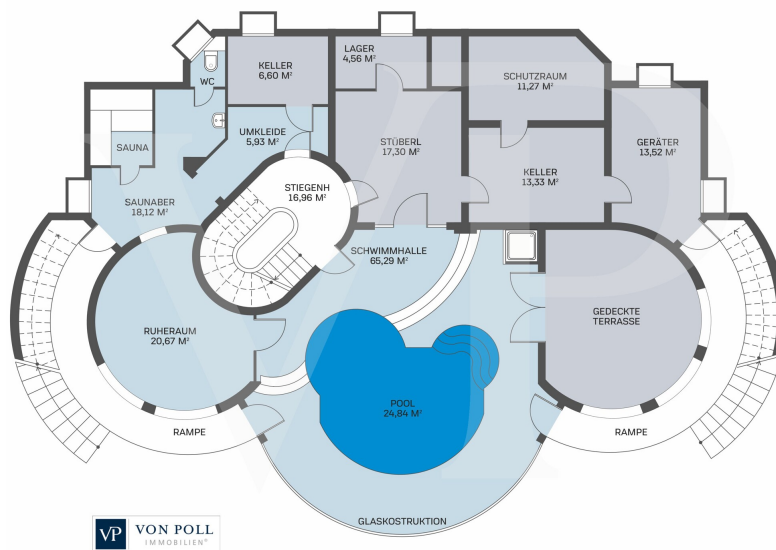
Objektnummer: 2026334402 - 1230 Wien, Liesing

## Die Immobilie

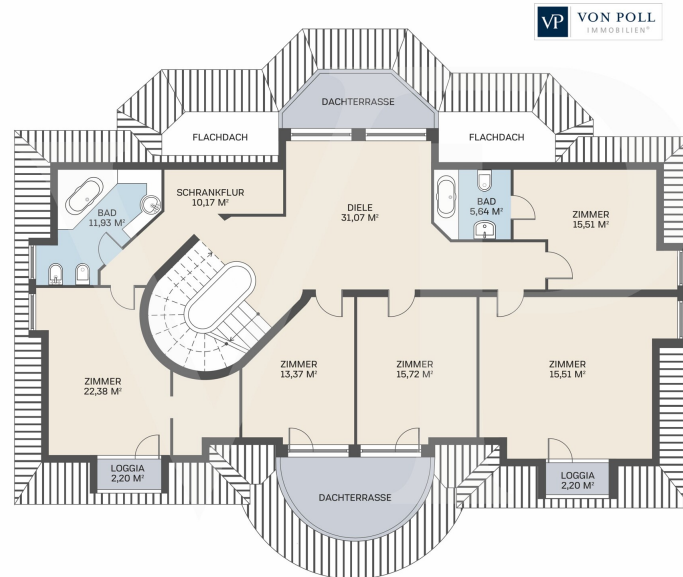


Objektnummer: 2026334402 - 1230 Wien, Liesing

## Grundrisse







Dieser Grundriss ist nicht maßstabsgetreu. Die Unterlagen wurden uns vom Auftraggeber zur Verfügung gestellt. Aus diesem Grund können wir nicht für die Richtigkeit der Angaben garantieren.

**Objektnummer: 2026334402 - 1230 Wien, Liesing**

## Ein erster Eindruck

Diese außergewöhnliche Villa vereint luxuriöses Wohnen, absolute Ruhelage und eine beeindruckende, zeitgenössische Architektur zu einem einzigartigen Gesamtkunstwerk. Auf rund 540 m<sup>2</sup> Gesamtnutzfläche entfaltet sich ein weitläufiges, lichtdurchflutetes Wohngefühl, das höchsten Ansprüchen in jeder Hinsicht gerecht wird – großzügig, offen und bis ins letzte Detail durchdacht.

Das Haus verfügt über acht geräumige Zimmer, die vielfältige Nutzungsmöglichkeiten eröffnen: vom repräsentativen Wohn- und Essbereich über ein stilvolles Homeoffice bis hin zu privaten Gäste- und Rückzugsräumen für die gesamte Familie. Ergänzt wird das Raumangebot durch eine hochwertige Waschküche im Untergeschoss.

Besonders markant sind die großzügigen Glasfronten, die sich über weite Teile des Hauses erstrecken. Sie lassen nicht nur reichlich natürliches Licht herein, sondern schaffen auch eine nahtlose Verbindung zwischen Innen- und Außenraum. Das Konzept des Indoor-Outdoor-Living wird hier perfekt umgesetzt: Die Grenzen zwischen Wohnbereich und Garten verschwimmen, sodass man sich bei geöffneten Glasflächen fast wie in einer erweiterten Lounge im Freien fühlt – ein unvergleichliches Wohngefühl zu jeder Jahreszeit.

In den Jahren 2016 und 2017 wurde die Villa einer umfassenden Modernisierung unterzogen. Sämtliche relevanten Bereiche wurden auf höchstem Niveau erneuert und auf den neuesten Stand der Technik gebracht.

Wellness & Entspannung – Ihr privates Spa

Ein absolutes Highlight befindet sich im Untergeschoss:

- Exklusiver Saunabereich mit Umkleide

- Beeindruckender Indoor-Pool, mit Gegenstromanlage

Dieser private Wellnessbereich gleicht einem exklusiven Spa-Bereich und bietet ganzjährig Erholung und Entspannung auf höchstem Hotel-Niveau – direkt im eigenen Zuhause.

Außenbereich – ein privates Paradies für Genießer

Der Außenbereich des Anwesens ist ebenso beeindruckend wie das Interieur. Mehrere einladende Außenflächen, darunter eine großzügige, teilweise gedeckte Terrasse sowie charmante Loggien, öffnen den Blick in den liebevoll gestalteten Eigengarten. Mit hoher Privatsphäre und üppigem Grün lädt dieser Bereich zu entspannten Sommerabenden, geselligen Stunden mit Freunden oder ruhigen Momenten inmitten der Natur ein. Hier verschmelzen Architektur und Garten zu einer harmonischen Einheit und schaffen ein echtes Refugium fernab des Alltags.

Wer ein modernes, technisch auf höchstem Stand befindliches Zuhause mit beeindruckenden Glasfronten, perfektem Indoor-Outdoor-Flow und einem privaten Wellnessbereich sucht, wird in dieser außergewöhnlichen Villa ein seltenes und wahrhaft luxuriöses Zuhause finden.

Eine fast 50m<sup>2</sup> große Garage ist durch einen überdachten Weg mit dem Haus verbunden und bietet reichlich Platz für mehrere Fahrzeuge.

**Objektnummer: 2026334402 - 1230 Wien, Liesing**

## Alles zum Standort

Die Immobilie befindet sich in einer ruhigen, gewachsenen Wohnlage in einer der beliebtesten Gemeinden des nördlichen Burgenlands. Die Umgebung ist geprägt von Einfamilienhäusern und modernen Wohnhäusern und bietet eine angenehme, familiäre Atmosphäre.

Die Villa liegt malerisch am Südhang des Leithagebirges, eingebettet in die typische burgenländische Hügellandschaft mit ausgedehnten Weinbergen. Der Ort ist traditionell als Weinbaugebiet bekannt und vereint ländliche Idylle mit einer sehr guten Infrastruktur.

Entfernungen und Verkehrsanbindung:

Eisenstadt: ca. 5–7 Minuten mit dem Auto

Wien (Zentrum / Wien Hauptbahnhof): ca. 45 Minuten Fahrzeit über die A3 oder S31

Wiener Neustadt: ca. 30 min

Flughafen Wien-Schwechat: ca. 40 min

Die Anbindung ist besonders für Pendler nach Eisenstadt und Wien ideal. Gleichzeitig profitiert man von der Ruhe und der hohen Lebensqualität einer burgenländischen Gemeinde.

Kultur:

Die Marktgemeinde am Südhang des Leithagebirges liegt inmitten einer der kulturell reichsten Regionen Österreichs. Das nur wenige Minuten entfernte Schloss Esterházy in Eisenstadt beherbergt mit dem barocken Haydnsaal einen der akustisch herausragendsten Konzerträume der Welt, wo mit dem classic.esterhazy

und dem HERBSTGOLD Festival alljährlich Weltklasse-Musik erklingt. Nur rund 10 km entfernt liegt der Steinbruch St. Margarethen inmitten der UNESCO-Welterberegion Neusiedler See – eine der beeindruckendsten Freiluft-Opernbühnen Europas, ergänzt durch die legendären Seefestspiele Mörbisch direkt am See. Weinbau, Natur und ein einzigartiges Kulturangebot von europäischem Rang machen die Lage zu einem außergewöhnlichen Wohnstandort – nur 30 Minuten von Wien entfernt.

Highlights der Umgebung:

Direkte Nähe zu Spazier- und Wanderwegen im Leithagebirge

Gute Nahversorgung mit Schulen, Kindergarten, Einkaufsmöglichkeiten und Ärzten in der näheren Umgebung

Zahlreiche Heurigen und Winzerbetriebe direkt vor der Haustür

Schnelle Erreichbarkeit des Neusiedler Sees (ca. 20–25 Minuten)

Zusammengefasst handelt es sich um eine ruhige, grüne und familienfreundliche Wohnlage mit der perfekten Balance zwischen ländlicher Entspannung und städtischer Erreichbarkeit.

**Objektnummer: 2026334402 - 1230 Wien, Liesing**

## Ansprechpartner

Weitere Informationen erhalten Sie über Ihren Ansprechpartner:

Herten Immobilien GmbH

---

Marc-Aurel-Straße 3, A-1010 Vienna

Tel.: +43 1 532 25 50

E-Mail: [wien@von-poll.com](mailto:wien@von-poll.com)

*Zum Impressum der von Poll Immobilien GmbH*

---

[www.von-poll.com](http://www.von-poll.com)