

Elend / OT Mandelholz

Erstklassig gelegenes Hotel-Resort mit ausgezeichnetem Restaurant, Ferienhaus und Wellnessbereich

Objektnummer: 24363001



www.von-poll.com

KAUFPREIS: 1.095.000 EUR • ZIMMER: 32 • GRUNDSTÜCK: 6.819 m²

Objektnummer: 24363001 - 38875 Elend / OT Mandelholz

- Auf einen Blick
- Die Immobilie
- Auf einen Blick: Energiedaten
- Ein erster Eindruck
- Ausstattung und Details
- Alles zum Standort
- Ansprechpartner

Objektnummer: 24363001 - 38875 Elend / OT Mandelholz

Auf einen Blick

Objektnummer	24363001
Dachform	Satteldach
Zimmer	32
Baujahr	1900
Stellplatz	25 x Freiplatz

Kaufpreis	1.095.000 EUR
Gastgewerbe	Hotels
Provision	Käuferprovision beträgt 5,95 % (inkl. MwSt.) des beurkundeten Kaufpreises
Gesamtfläche	ca. 1.861 m ²
Bauweise	Massiv
Nutzfläche	ca. 1.900 m ²
Gewerbefläche	ca. 764 m ²

Objektnummer: 24363001 - 38875 Elend / OT Mandelholz

Auf einen Blick: Energiedaten

Energieausweis

KEIN

Objektnummer: 24363001 - 38875 Elend / OT Mandelholz

Die Immobilie



www.von-poll.com



www.von-poll.com

Objektnummer: 24363001 - 38875 Elend / OT Mandelholz

Die Immobilie



Objektnummer: 24363001 - 38875 Elend / OT Mandelholz

Die Immobilie



Objektnummer: 24363001 - 38875 Elend / OT Mandelholz

Die Immobilie



Objektnummer: 24363001 - 38875 Elend / OT Mandelholz

Die Immobilie



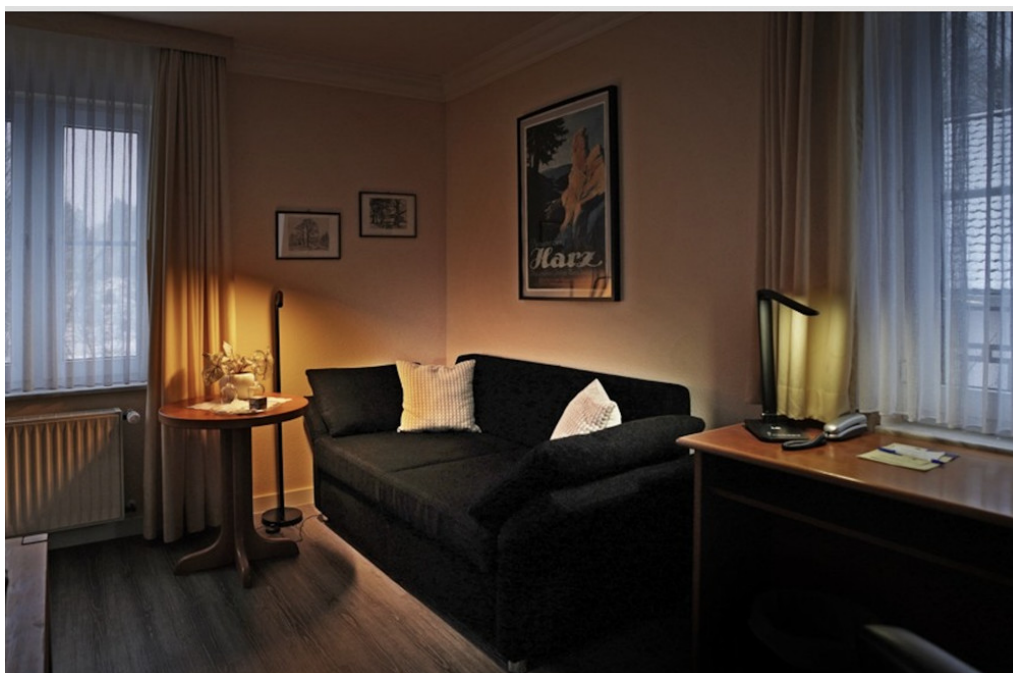
Objektnummer: 24363001 - 38875 Elend / OT Mandelholz

Die Immobilie



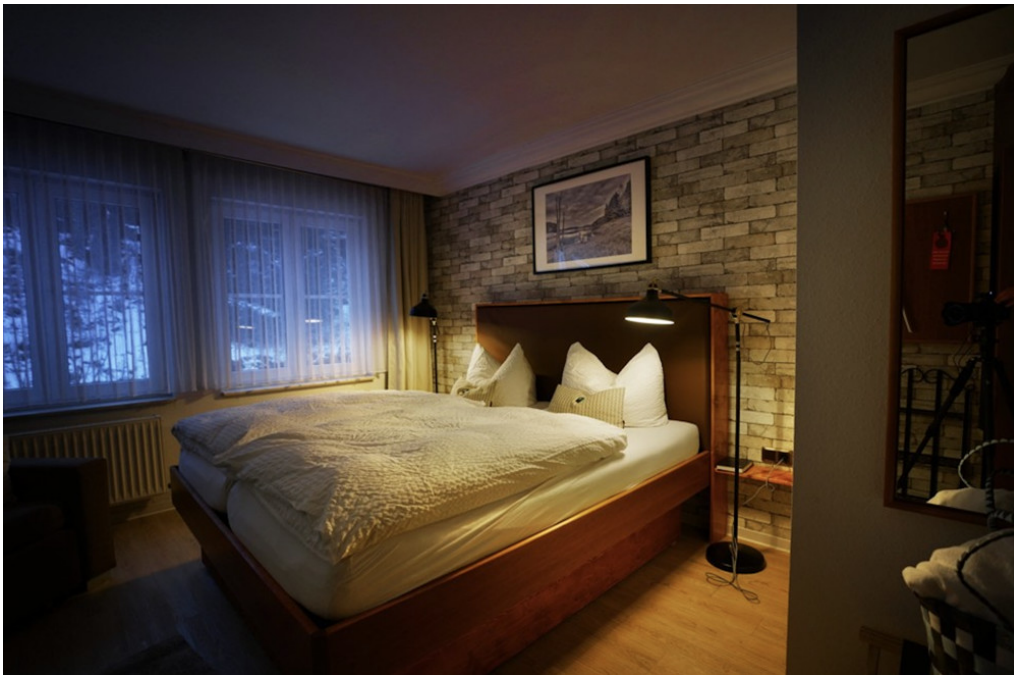
Objektnummer: 24363001 - 38875 Elend / OT Mandelholz

Die Immobilie



Objektnummer: 24363001 - 38875 Elend / OT Mandelholz

Die Immobilie



Objektnummer: 24363001 - 38875 Elend / OT Mandelholz

Die Immobilie



Objektnummer: 24363001 - 38875 Elend / OT Mandelholz

Die Immobilie



Objektnummer: 24363001 - 38875 Elend / OT Mandelholz

Die Immobilie



Objektnummer: 24363001 - 38875 Elend / OT Mandelholz

Die Immobilie



**Ihr Immobilienexperte
in Wernigerode und Umgebung.**

Breite Straße 76 | 38855 Wernigerode
T: 03943 - 539 78 49 | wernigerode@von-poll.com

www.von-poll.com/wernigerode

Objektnummer: 24363001 - 38875 Elend / OT Mandelholz

Ein erster Eindruck

Wir freuen uns, Ihnen ein außergewöhnliches Investitionsangebot im Bereich Hotellerie und Gastronomie präsentieren zu können - ein erfolgreiches Hotel mit Restaurantbetrieb sowie ein Ferien- und Wellnesshaus. Diese Immobilie bietet Ihnen die komplette Übernahme eines laufenden Betriebes mit sehr guter Auslastung.

Das Hotel befindet sich in einer vorteilhaften Lage, umgeben von landschaftlichen und touristischen Sehenswürdigkeiten, mit guter Anbindung an öffentliche Verkehrsmittel. Das Restaurant ist nicht nur für seine erstklassige Küche und den charmanten Service bekannt, sondern auch für seine gemütliche Atmosphäre.

Das Hotel verfügt über 3 Einzel- und 25 Doppelzimmer, die alle stilvoll eingerichtet sind und den höchsten Ansprüchen an Komfort und Bequemlichkeit gerecht werden. Um den Wünschen der Gäste gerecht zu werden, werden verschiedene Zimmerkategorien angeboten. Das großzügige Ferienhaus verfügt über zwei exklusive Wohneinheiten und ist ein besonderes Highlight. Ein Wellness-Haus mit Saunen und Whirlpool lädt zum Entspannen und Erholen ein.

Für Gäste, die mit dem Auto anreisen, steht ein großer Parkplatz zur Verfügung, der auch für Wohnmobile und Busse geeignet ist.

Ein weiteres Highlight ist der große Wintergarten mit offenem Kamin, der an das Restaurant angebunden ist. Er ist der ideale Ort für besondere Anlässe wie Hochzeiten oder Tagungen. Die Außenküche mit Grill, Pizzaofen und Sitzgelegenheiten im Freien sorgt für kulinarische Genüsse.

Diese Immobilie bietet Ihnen die Möglichkeit, den laufenden Betrieb komplett zu übernehmen und von Anfang an erfolgreich weiterzuführen.

Wir laden Sie herzlich ein, dieses Objekt persönlich zu besichtigen und sich von den Vorzügen zu überzeugen. Zögern Sie nicht, uns für weitere Informationen zu kontaktieren und einen Termin zu vereinbaren.

Objektnummer: 24363001 - 38875 Elend / OT Mandelholz

Ausstattung und Details

- ein hervorragendes Investmentangebot
- erfolgreiches Hotel mit Restaurant, Wellness-Haus
- hervorragende Auslastung (Zimmerauslastung 23`ca. 60%)
- guter Lage, umgeben von landschaftlichen und touristischen Sehenswürdigkeiten
- erstklassiges Restaurant, ausgezeichnete Küche und gemütliche Atmosphäre
- Das Hotel verfügt über 3 Einzel- und 25 Doppelzimmer, die stilvoll eingerichtet sind und höchsten Komfortansprüchen genügen.
- geräumiges Ferienhaus mit zwei exklusiven Unterkunftsmöglichkeiten
- Wellnesshaus mit Saunen und Whirlpool
- Großer Parkplatz, auch für Wohnmobile und Busse.
- Ein großer Wintergarten mit offenem Kamin ist ein weiteres Highlight.
- Ideal für besondere Anlässe wie Hochzeiten, Tagungen
- Außenküche mit Grill, Pizzaofen, Sitzgelegenheiten im Freien, kulinarische Genüsse
- komplette Übernahme eines laufenden Betriebes.

Objektnummer: 24363001 - 38875 Elend / OT Mandelholz

Alles zum Standort

Das Hotel „Grüne Tanne“ in Mandelholz befindet sich in wunderschöner Lage, umgeben von der malerischen Natur des Mandelholzes. Es liegt in der Nähe von Wanderwegen und bietet somit eine ideale Umgebung für Naturliebhaber und Outdoor-Aktivitäten.

Das Hotel ist verkehrstechnisch gut angebunden. Die B27 ist eine ausgebaute Bundesstraße, über die das Hotel bequem zu erreichen ist. Die Autobahn A36 ist 25 Kilometer entfernt. Das Hotel verfügt über ausreichende Parkmöglichkeiten für Gäste, die mit dem Auto oder Reisebus anreisen. In der Nähe des Hotels befindet sich eine Bushaltestelle, von der aus die umliegenden Städte und Sehenswürdigkeiten sehr gut erreicht werden können.

Erwähnenswert wäre noch, daß das Hotel keine direkte Anbindung an größere Verkehrsknotenpunkte wie Flughäfen oder Bahnhöfe hat. Wer also mit öffentlichen Verkehrsmitteln anreist, sollte eventuell etwas mehr Zeit einplanen.

Wer in idyllischer Umgebung die Natur genießen und dem Alltagsstress entfliehen möchte, ist hier in Mandelholz genau richtig.

Objektnummer: 24363001 - 38875 Elend / OT Mandelholz

Ansprechpartner

Weitere Informationen erhalten Sie über Ihren Ansprechpartner:

Jörg Gehrke

Adolph-Roemer-Straße 16, 38678 Clausthal-Zellerfeld

Tel.: +49 5323 - 96 23 43 0

E-Mail: harz@von-poll.com

Zum Impressum der von Poll Immobilien GmbH

www.von-poll.com