

Bichlbach

Apartmenthaus mit 7 Einheiten, großem Grundstück & Top-Ausstattung inmitten der Tiroler Alpen

Objektnummer: 25321015



KAUFPREIS: 1.400.000 EUR • WOHNFLÄCHE: ca. 350 m² • ZIMMER: 12 • GRUNDSTÜCK: 23.182 m²

Objektnummer: 25321015 - 6621 Bichlbach

- Auf einen Blick
- Die Immobilie
- Auf einen Blick: Energiedaten
- Ein erster Eindruck
- Ausstattung und Details
- Alles zum Standort
- Weitere Informationen
- Ansprechpartner

Objektnummer: 25321015 - 6621 Bichlbach

Auf einen Blick

Objektnummer	25321015
Wohnfläche	ca. 350 m²
Dachform	Satteldach
Zimmer	12

Kaufpreis	1.400.000 EUR
Haus	Apartmenthaus
Provision	3,60% des Kaufpreises inkl. MwSt.
Bauweise	Massiv
Nutzfläche	ca. 172 m²
Ausstattung	Sauna, Einbauküche

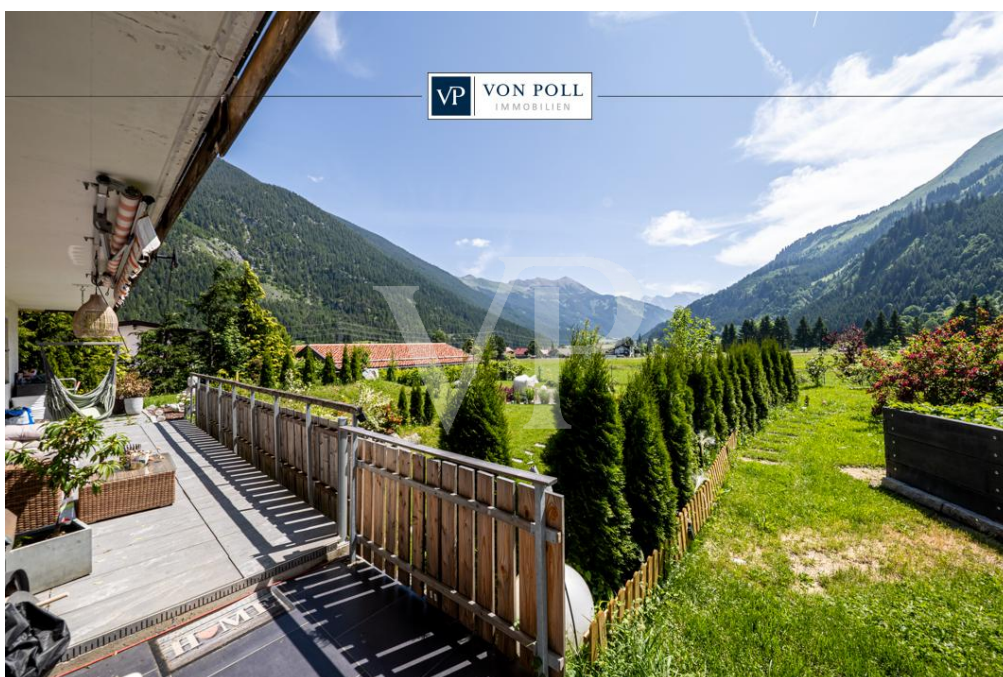
Objektnummer: 25321015 - 6621 Bichlbach

Auf einen Blick: Energiedaten

Heizungsart	Zentralheizung
Befeuerung	Pelletheizung

Objektnummer: 25321015 - 6621 Bichlbach

Die Immobilie



Objektnummer: 25321015 - 6621 Bichlbach

Die Immobilie



VP VON POLL IMMOBILIEN

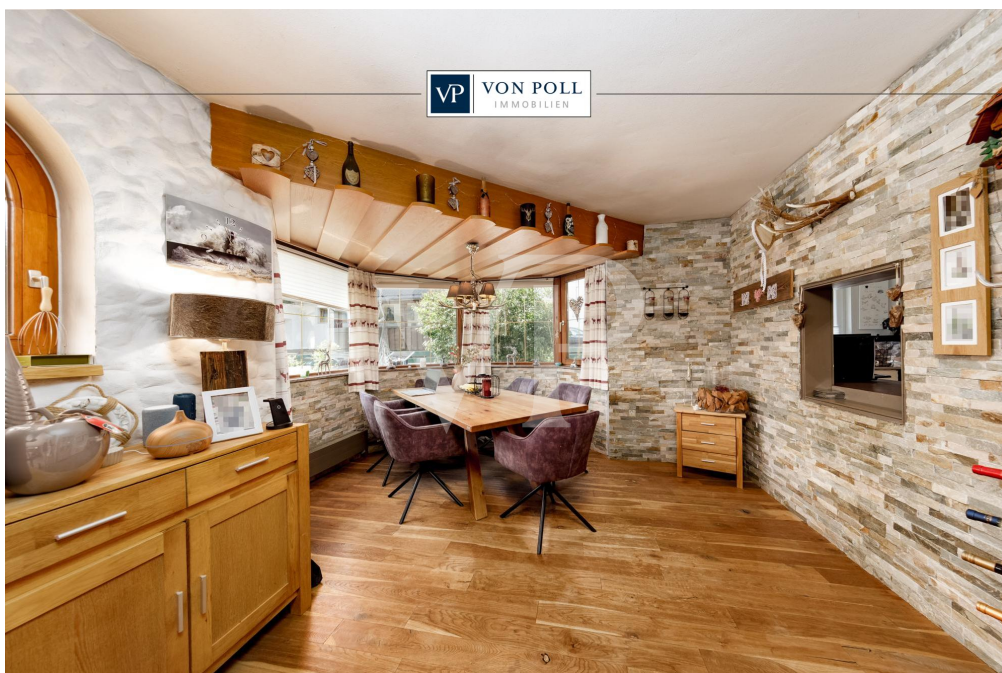
Erfahren Sie hier den Wert Ihrer Immobilie.

Immobilienbewertung – exklusiv und professionell.

- Was ist Ihre Immobilie wert?
- Wie entwickelt sich der Wert Ihrer Immobilie in Zukunft?
- Wie wirkt sich eine Modernisierung auf den Wert Ihrer Immobilie aus?

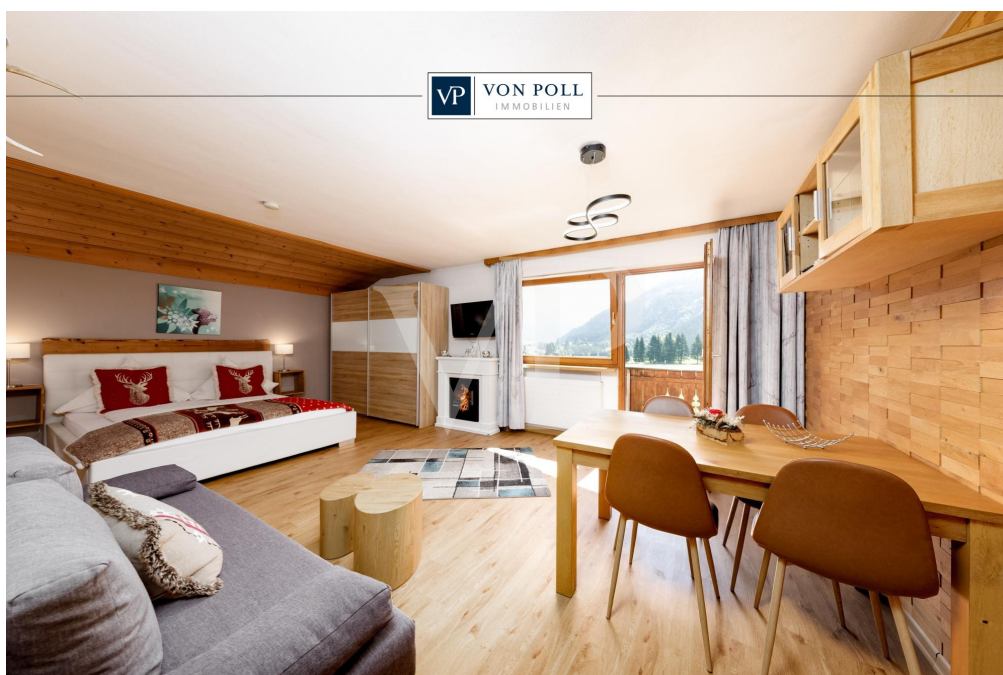
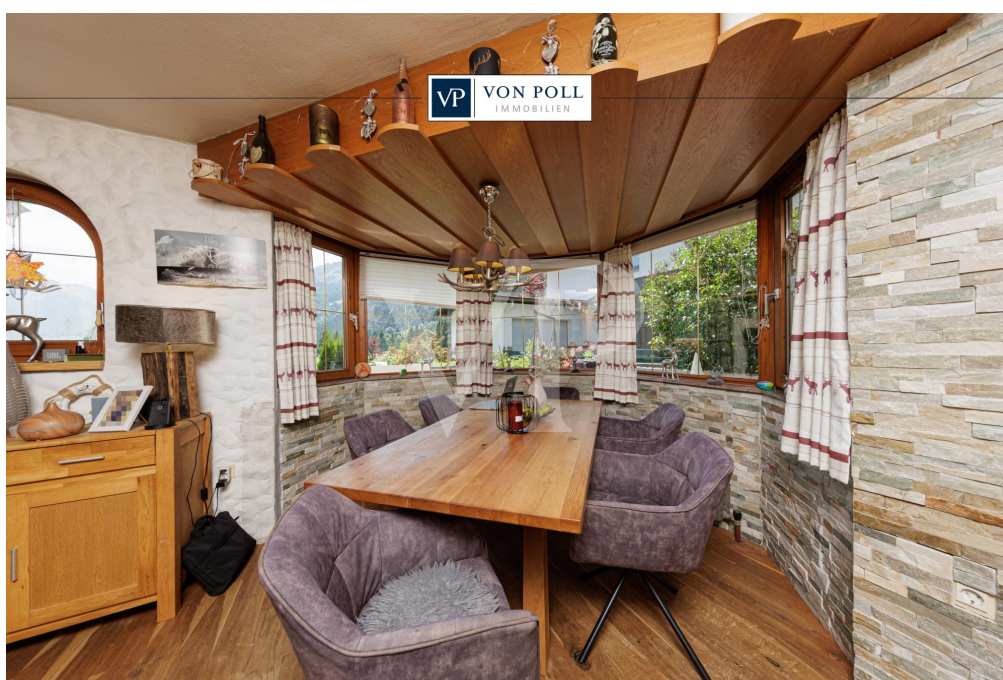
Ihre persönliche und exklusive Immobilienanalyse erhalten Sie nach nur wenigen Klicks.

www.von-poll.com



Objektnummer: 25321015 - 6621 Bichlbach

Die Immobilie



Objektnummer: 25321015 - 6621 Bichlbach

Die Immobilie

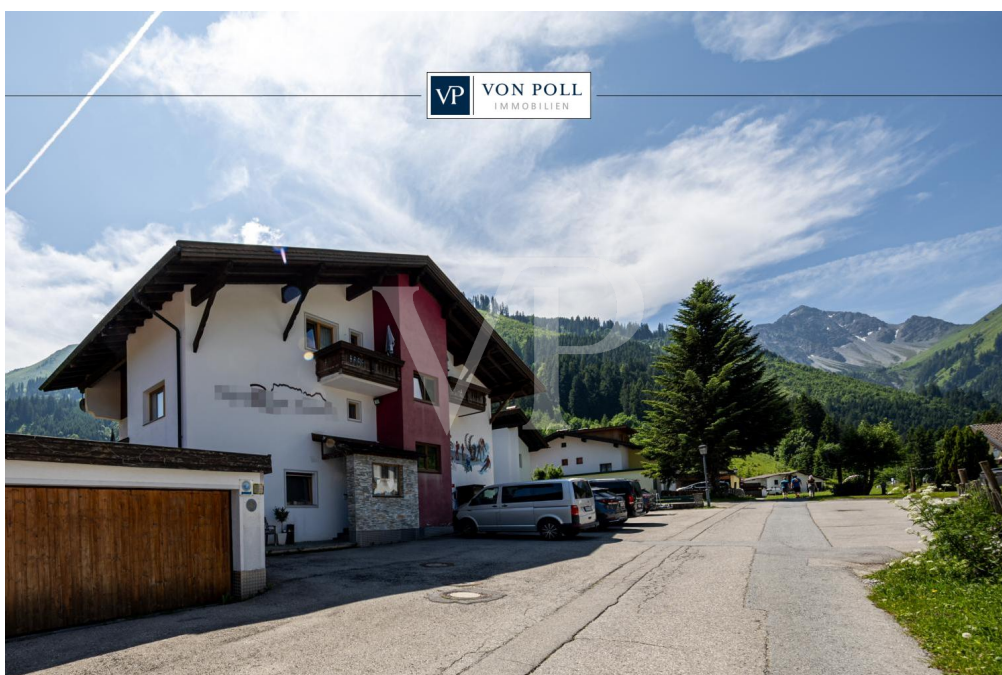


VP VON POLL
IMMOBILIEN

Finden Sie
Ihre Immobilie.

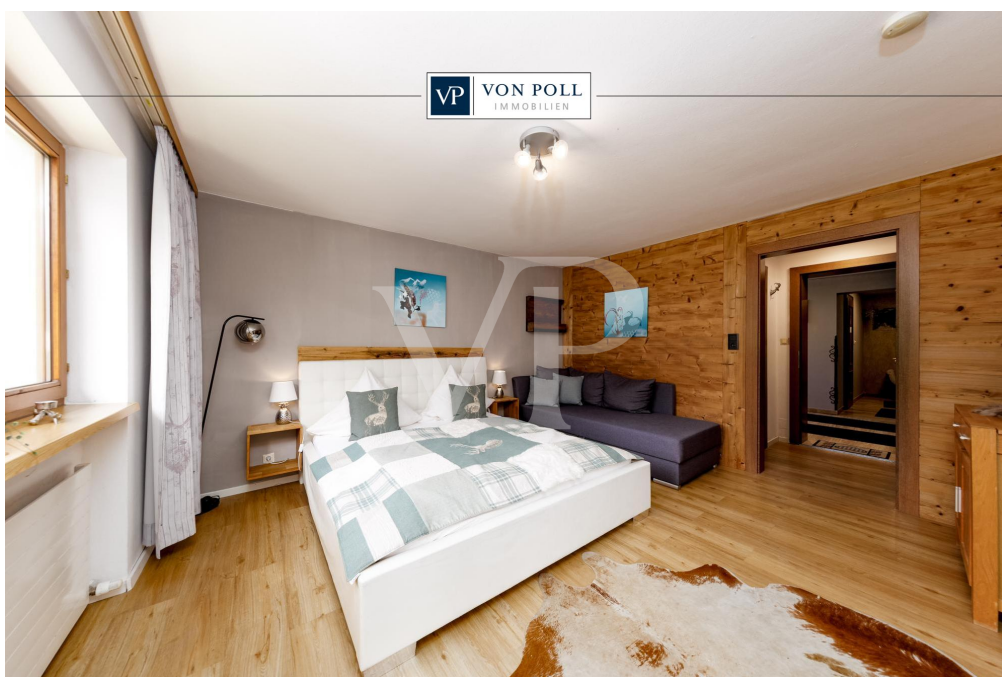
Vorgemerkte Suchkunden
erfahren frühzeitig von
neuen Immobilienangeboten.

www.von-poll.com



Objektnummer: 25321015 - 6621 Bichlbach

Die Immobilie



Objektnummer: 25321015 - 6621 Bichlbach

Die Immobilie



Objektnummer: 25321015 - 6621 Bichlbach

Die Immobilie

FÜR SIE IN DEN BESTEN LAGEN



Gern informieren wir Sie persönlich über weitere Details zur Immobilie.
Vereinbaren Sie einen Besichtigungstermin mit uns:

+43 5672 90200

Wir freuen uns, von Ihnen zu hören.

www.von-poll.com/reutte

Objektnummer: 25321015 - 6621 Bichlbach

Ein erster Eindruck

Apartmenthaus mit Charakter – Großzügiges Wohnkonzept mit vielfältigem Nutzungspotential

Dieses gepflegte Apartmenthaus überzeugt mit einer Wohn-und Nutzfläche von ca. 520?m² und befindet sich auf einem Grundstück von rund 1.385?m² – ein seltenes Angebot mit Raum für Ideen, Komfort und Weiterentwicklung. Zusätzliche Grundflächen von ca. 21.750m² sind im Angebot enthalten. Die solide Bauweise sowie eine durchgehend funktionale Ausstattung in guter Qualität bieten optimale Voraussetzungen für eine vielseitige Nutzung, etwa als Ferienwohnungsbetrieb, Langzeitmietobjekt oder Mitarbeiterunterkunft.

Die 6 voll möblierten Apartments sind mit komplett ausgestatteten Küchen versehen und bieten Bewohnern ein hohes Maß an Flexibilität. WLAN steht in allen Einheiten kostenfrei zur Verfügung, SAT-TV mit über 200 Programmen sorgt für beste Unterhaltung. Handtücher und Bettwäsche sind im Service inkludiert – ein Extra, das besonders bei Feriengästen gut ankommt.

Ein abschließbarer Skiraum mit Skischuhtrockner sowie eine separate Fahrradgarage machen die Immobilie besonders attraktiv für Aktivurlauber. Gesellschaftsspiele fördern geselliges Beisammensein, während optionale Leistungen wie Brötchenservice, Massagen oder Zeitungszustellung den Aufenthalt abrunden. Für Familien steht sogar ein Mountainbuggy bereit.

Ein großzügiger Parkplatz mit E-Tankstelle und Tesla Destination Charging Station macht das Haus fit für die Mobilität der Zukunft. Die Kombination aus Wohnkomfort, Serviceorientierung und Nachhaltigkeit schafft ein rundum stimmiges Angebot.

Gerne bieten wir Ihnen eine persönliche Besichtigung an oder ermöglichen Ihnen vorab eine virtuelle 360°-Tour, bequem von zu Hause aus. Entdecken Sie Ihr neues Zuhause inmitten der Alpen!

Objektnummer: 25321015 - 6621 Bichlbach

Ausstattung und Details

W-Lan Interzugang gratis

Parkplatz

E-Tankstelle

Tesla Destination Charging

SAT-TV 200 Programme

Massagen auf Anfrage

Skiraum mit Skischuhtrockner (abschließbar)

Bikegarage (abschließbar)

verschiedene Gesellschaftsspiele

Handtücher und Bettwäsche werden kostenlos zur Verfügung gestellt

vollausgestattete Küchen

Mountainbuggy vorhanden

Zeitungsservice (gg. Gebühr)

Brötchenservice (gg. Gebühr)

Frühstückservice (gg. Gebühr)

Objektnummer: 25321015 - 6621 Bichlbach

Alles zum Standort

Bichlbach liegt auf ca. 939m Seehöhe direkt im Herzen der Tiroler Zugspitz Arena und ist Heimat von ca. 794 Einwohnern (Stand 1. Jänner 2025).

Der idyllische Ort fernab vom Massentourismus, punktet mit seinem ländlichen Charme und der imposanten Bergwelt: den Ammergauer-, den Lechtaler Alpen und dem herrlichen Zugspitzmassiv. Wandern, Biken, Klettern, Skifahren oder Langlaufen ist in allen Schwierigkeitsgraden möglich.

Sie starten direkt von der Ortsmitte ins Skigebiet Bichlbach / Berwang. Ideale Bedingungen finden auch die Langläufer und Schneeschuhwanderer. Im Sommer ist der Sport- und Freizeitpark mit dem großen Badesee ein beliebter Anziehungspunkt. Den Bezirkshauptort Reutte erreichen sie in 10 Farminuten.

VERKEHR:

Der nächstgelegene Bahnhof ist in Bichlbach selbst, zu Fuß gut erreichbar. Die nächste Tankstelle ist im Ort (ca. 0,5 km).

Bichlbach ist über die Landesstraße B 179 von Reutte, Garmisch oder Innsbruck aus erreichbar. Die nächste Autobahnanschlussstelle ist Füssen (A7). Die regionale Buslinie fährt in regelmäßigen Abständen. Die nächstgelegenen Flughäfen sind Innsbruck, Memmingen (D) oder München (D).

INFRASTRUKTUR:

Sie finden in Bichlbach eine Filiale der Raiffeisenbank und einen großen Supermarkt. Weiterhin gibt es eine ortsansässige Bäckerei, Ärzte und Physiotherapeuten, eine Post und Tankstelle sowie einen Freizeitpark. Das Bezirks-Krankenhaus in Reutte ist rasch erreichbar.

KINDERGÄRTEN / SCHULEN / BILDUNG:

- eigene Volksschule
- Kindergarten
- Hauptschulen, Gymnasium und weitere höher bildende Schulen sind in Reutte, Innsbruck, Dornbirn und Kempten (D). Dort finden sie Fachhochschulen verschiedenster Studienrichtungen. Die nächstgelegenen Universitäten sind Innsbruck, St. Gallen (CH) Konstanz, Ulm und Stuttgart (D).

ENTFERNUNGEN:

- bis Innsbruck ca. 80 km / ca. 60 Minuten
- bis Memmingen ca. 90 km / ca. 90 Minuten

- bis Garmisch-Partenkirchen ca. 30 km / ca. 30 Minuten
- bis München ca. 100 km / ca. 105 Minuten
- bis Kempten ca. 60 km / ca. 60 Minuten
- bis Zürich ca. 240 km / ca. 160 Minuten

Objektnummer: 25321015 - 6621 Bichlbach

Weitere Informationen

GELDWÄSCHE: Als Immobilienmaklerunternehmen ist die von Poll Immobilien GmbH nach § 1, 2 Abs. 1 Nr. 10, 4 Abs. 3 Geldwäschegesetz (GwG) dazu verpflichtet, vor Begründung einer Geschäftsbeziehung die Identität des Vertragspartners festzustellen und zu überprüfen. Hierzu ist es erforderlich, dass wir die relevanten Daten Ihres Personalausweises festhalten - beispielsweise mittels einer Kopie. Das Geldwäschegesetz (GwG) sieht vor, dass der Makler die Kopien bzw. Unterlagen fünf Jahre aufbewahren muss.

PROVISIONSHINWEIS: Mit der Anfrage bei und durch Inanspruchnahme der Dienstleistung der Firma von Poll Immobilien GmbH, vertreten durch Alpenwelt Immobilien GmbH, wird ein Maklervertrag geschlossen. Sofern es durch die Tätigkeit der Firma VON POLL IMMOBILIEN GmbH zu einem wirksamen Hauptvertrag mit der Eigentümerseite kommt, hat der Interessent bei Abschluss

- eines MIETVERTRAGS eine Provision/Maklercourtage an die von Poll Immobilien GmbH zu zahlen.
- eines KAUFVERTRAGS die ortsübliche Provision/Maklercourtage an die von Poll Immobilien GmbH gegen Rechnung zu zahlen.

HAFTUNG: Wir weisen darauf hin, dass die von uns weitergegebenen Objektinformationen, Unterlagen, Pläne etc. vom Verkäufer bzw. Vermieter stammen. Eine Haftung für die Richtigkeit oder Vollständigkeit der Angaben übernehmen wir daher nicht. Es obliegt daher unseren Kunden, die darin enthaltenen Objektinformationen und Angaben auf ihre Richtigkeit hin zu überprüfen. Alle Immobilienangebote sind freibleibend und vorbehaltlich Irrtümer, Zwischenverkauf- und Vermietung oder sonstiger Zwischenverwertung.

KAUFNEBENKOSTEN:

3,5 % Grunderwerbsteuer
1,1 % Grundbuchseintragungsgebühr
ca. 2,0 % + MWSt. Vertragserrichtungskosten
div. Barauslagen (z.B. Beglaubigungskosten)
3,6 % Maklercourtage inklusive gesetzl. MwSt

UNSER SERVICE FÜR SIE ALS EIGENTÜMER:

Planen Sie den Verkauf oder die Vermietung Ihrer Immobilie, so ist es für Sie wichtig, deren Marktwert zu kennen. Lassen Sie kostenfrei und unverbindlich den aktuellen Wert

Ihrer Immobilie professionell durch einen unserer Immobilienspezialisten einschätzen.
Unser bundesweites und internationales Netzwerk ermöglicht es uns, Verkäufer bzw.
Vermieter und Interessenten bestmöglich zusammenzuführen.

Objektnummer: 25321015 - 6621 Bichlbach

Ansprechpartner

Weitere Informationen erhalten Sie über Ihren Ansprechpartner:

Sebastian Kleinloff

Obermarkt 30, A-6600 Reutte in Tirol / Österreich

Tel.: +43 5672 - 90 200

E-Mail: reutte@von-poll.com

Zum Impressum der von Poll Immobilien GmbH

www.von-poll.com