

Adeje - Callao Salvaje

Neubauapartment direkt am Meer mit Blick auf La Gomera – Serene Homes, Callao Salvaje

Objektnummer: ES253185505



KAUFPREIS: 2.400.000 EUR • WOHNFLÄCHE: ca. 84,41 m² • ZIMMER: 5

Objektnummer: ES253185505 - 38678 Adeje - Callao Salvaje

- **Auf einen Blick**
- **Die Immobilie**
- **Ein erster Eindruck**
- **Ausstattung und Details**
- **Alles zum Standort**
- **Weitere Informationen**
- **Ansprechpartner**

Objektnummer: ES253185505 - 38678 Adeje - Callao Salvaje

Auf einen Blick

Objektnummer	ES253185505	Kaufpreis	2.400.000 EUR
Wohnfläche	ca. 84,41 m²	Wohnung	Apartment
Zimmer	5	Nutzfläche	ca. 129 m²
Schlafzimmer	4	Ausstattung	Terrasse, Schwimmbad, Sauna, Garten/- mitbenutzung, Einbauküche
Badezimmer	2		
Baujahr	2027		
Stellplatz	1 x Tiefgarage		

Objektnummer: ES253185505 - 38678 Adeje - Callao Salvaje

Die Immobilie



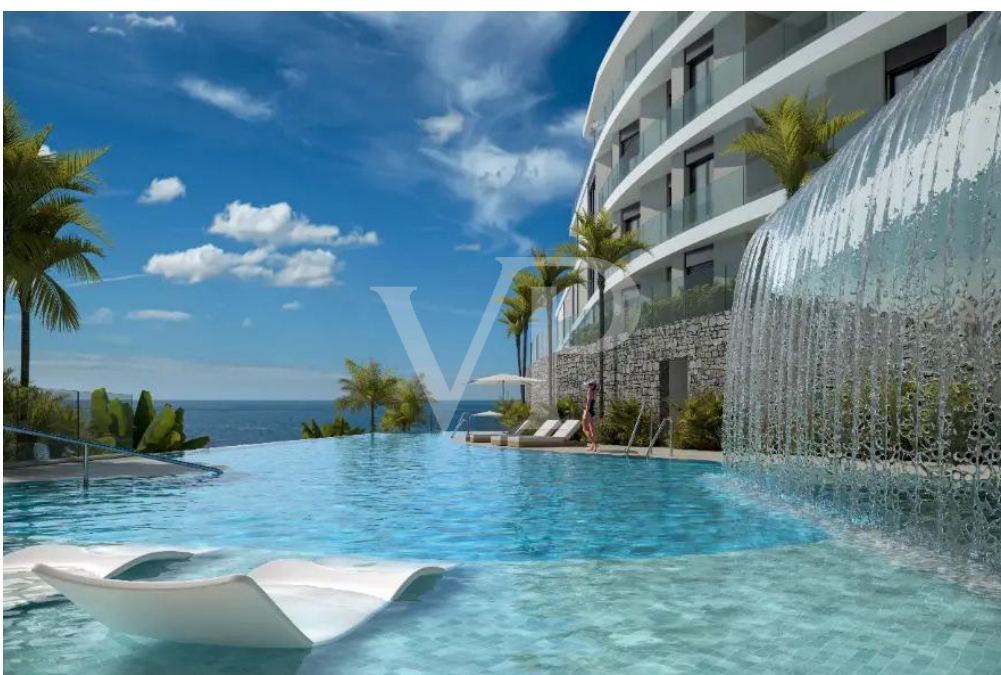
Objektnummer: ES253185505 - 38678 Adeje - Callao Salvaje

Die Immobilie



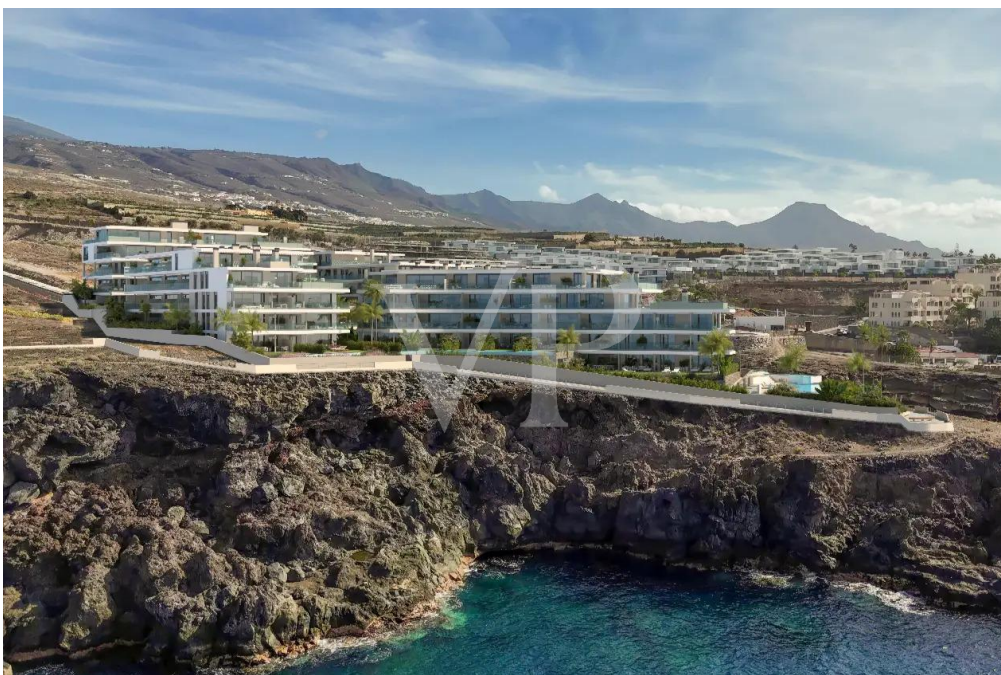
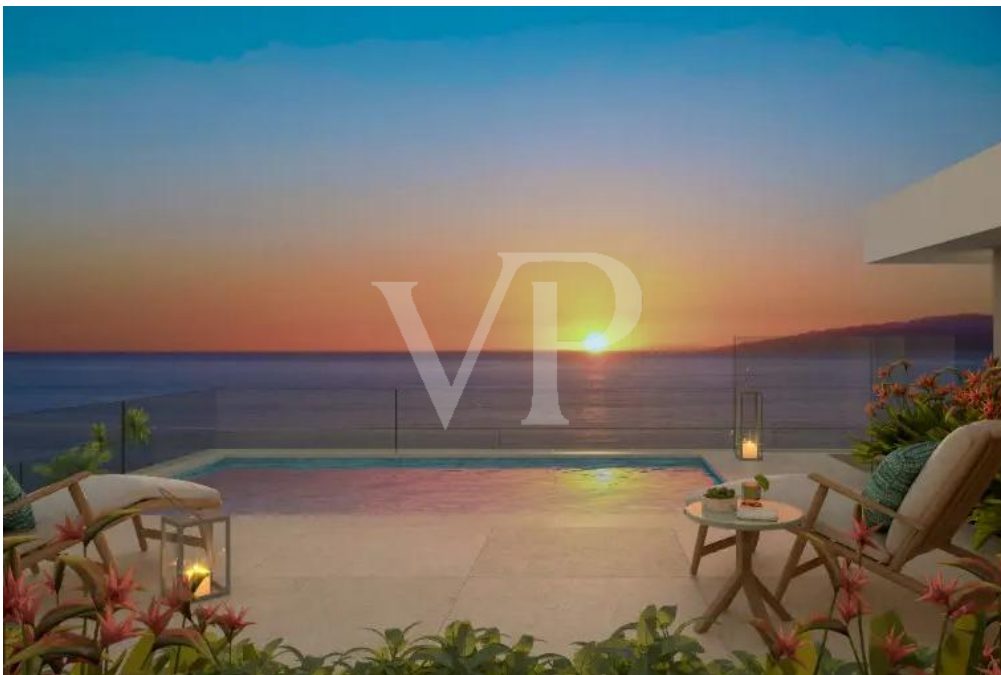
Objektnummer: ES253185505 - 38678 Adeje - Callao Salvaje

Die Immobilie



Objektnummer: ES253185505 - 38678 Adeje - Callao Salvaje

Die Immobilie



Objektnummer: ES253185505 - 38678 Adeje - Callao Salvaje

Die Immobilie



Objektnummer: ES253185505 - 38678 Adeje - Callao Salvaje

Die Immobilie



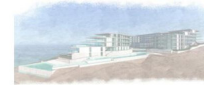
Objektnummer: ES253185505 - 38678 Adeje - Callao Salvaje

Die Immobilie



Serene **AEDAS HOMES**

Portal 12 : P3-A



Superficies: Vivienda **4 d**
 Superficie útil interior: 127,75 m²
 Superficie útil terrazas: 298,75 m²
 Superficie construida interior: 148,98 m²
 Superficie construida incluidas ZZCC: 165,21 m²
 Superficie útil ajardinada:

Localización
 ROCABELLA (ADEJE)



PLANTA CUARTA
 0 2m 3m 4m 5m

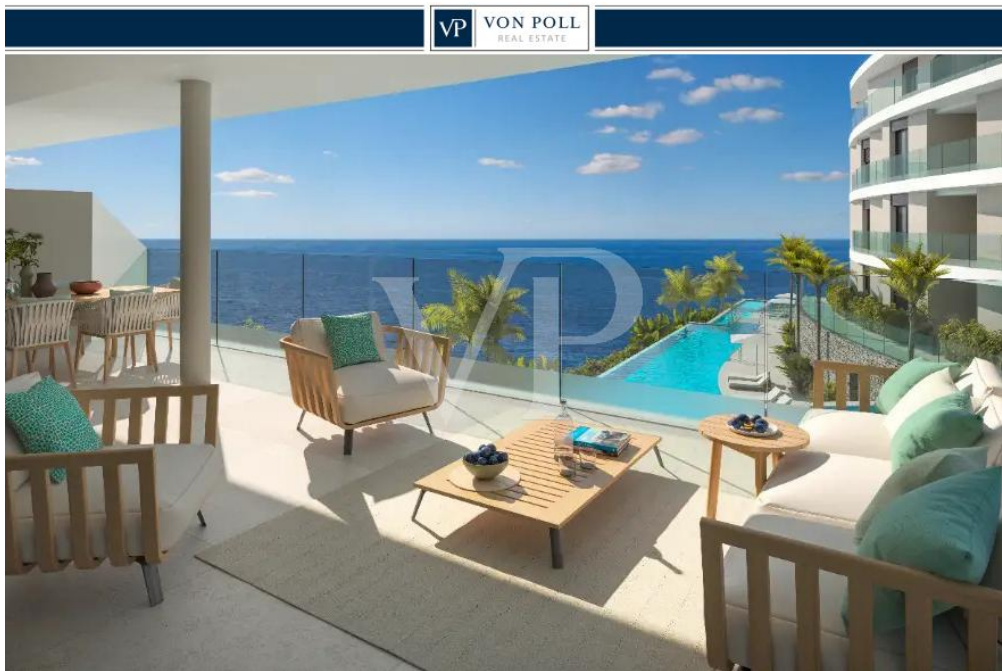
PROVISIONAL **ICB**

El presente plano comercial, que incluye una parte gráfica y datos relativos a superficies, puede ser objeto de modificaciones ordenadas por los organismos públicos competentes y/o

V92

Objektnummer: ES253185505 - 38678 Adeje - Callao Salvaje

Die Immobilie



Objektnummer: ES253185505 - 38678 Adeje - Callao Salvaje

Die Immobilie



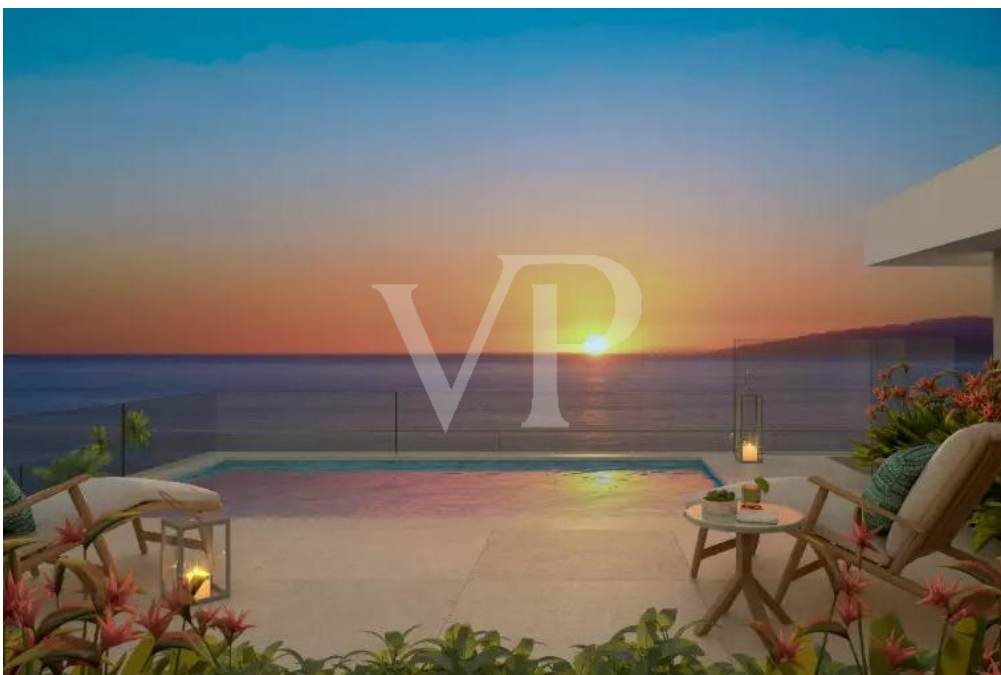
Objektnummer: ES253185505 - 38678 Adeje - Callao Salvaje

Die Immobilie



Objektnummer: ES253185505 - 38678 Adeje - Callao Salvaje

Die Immobilie



Objektnummer: ES253185505 - 38678 Adeje - Callao Salvaje

Die Immobilie



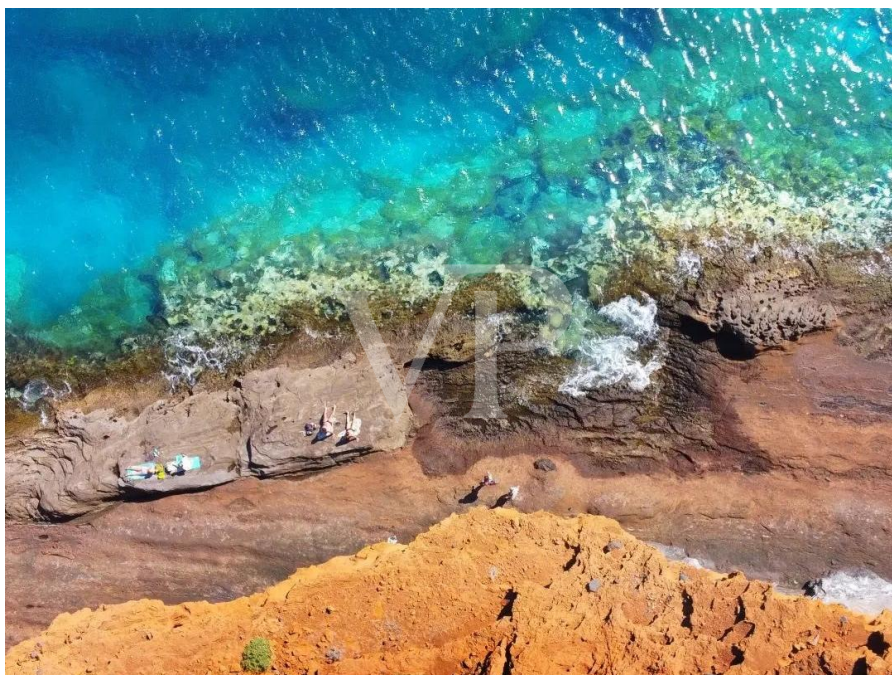
Objektnummer: ES253185505 - 38678 Adeje - Callao Salvaje

Die Immobilie



Objektnummer: ES253185505 - 38678 Adeje - Callao Salvaje

Die Immobilie



Objektnummer: ES253185505 - 38678 Adeje - Callao Salvaje

Die Immobilie



N
PLANTA CUARTA
0 1m 2m 3m 4m 5m

El presente plano comercial, que incluye una parte gráfica y datos relativos a superficies, puede ser objeto de modificaciones ordenadas por los organismos públicos competentes y/o

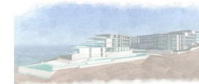
PROVISIONAL
CIB

Serene

Residencia

AEDAS
HOMES

Portal 12 : P3-A

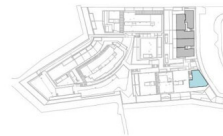


Superficies: Vivienda 4 d

Superficie útil interior: 127,75 m²
Superficie útil terrazas: 298,75 m²
Superficie construida interior: 148,98 m²
Superficie construida incluidas ZZCC: 165,21 m²
Superficie útil ajardinada:

Localización

ROCABELLA (ADEJE)



V92

Objektnummer: ES253185505 - 38678 Adeje - Callao Salvaje

Ein erster Eindruck

Im neuen, exklusiven Wohngebiet Rokabella, direkt an der Küste von Callao Salvaje, entsteht mit Serene Homes ein außergewöhnliches Neubauprojekt in erster Meereslinie. Die modernen Wohnungen vereinen zeitlose Architektur, großzügige Grundrisse und eine hochwertige Ausstattung mit einem unvergleichlichen Blick auf den Atlantik und die Nachbarinsel La Gomera. Die Einheiten mit drei Schlafzimmern und drei Bädern verfügen über Wohnflächen ab ca. 180 m² sowie großzügige Terrassen mit Meerblick ab ca. 50 m². Helle, offene Wohnkonzepte sorgen für ein einzigartiges Raumgefühl. Nachhaltige Bauweise mit energieeffizienter Klimatisierung, aerothermischer Warmwasserbereitung und Ladestationen für Elektrofahrzeuge unterstreicht den modernen Anspruch dieses Projekts. Die Wohnanlage bietet exklusive Gemeinschaftsbereiche wie zwei Infinity-Pools (einer davon beheizt), einen Spa- und Wellnessbereich, ein Fitnessstudio, Sonnenterrassen und Gartenanlagen. Zudem stehen Concierge-Service, Videoüberwachung, Tiefgarage, Abstellräume und ein moderner Co-Working-Space zur Verfügung. Rokabella / Callao Salvaje zählt zu den begehrtesten Lagen an der Südküste Teneriffas. Hier genießen Sie Ruhe, Privatsphäre und spektakuläre Sonnenuntergänge mit Blick auf La Gomera, während Restaurants, Strände, Golfplätze und internationale Schulen schnell erreichbar sind. Der Einstiegspreis für eine Wohnung mit drei Schlafzimmern und drei Bädern liegt bei 2.400.000 Euro. Die Fertigstellung des Projekts ist für Herbst 2027 geplant. Serene Homes steht für exklusives Wohnen in erster Meereslinie – eine perfekte Kombination aus modernem Design, luxuriöser Ausstattung und einzigartiger Lage.

Objektnummer: ES253185505 - 38678 Adeje - Callao Salvaje

Ausstattung und Details

- Terrasse mit Meerblick ab ca. 22 m²
- Offene, lichtdurchflutete Wohnkonzepte
- Aerothermische Warmwasserbereitung
- Energieeffiziente Klimatisierung
- Doppelt verglaste Fenster
- Infinity-Pools (einer beheizt)
- Spa- und Wellnessbereich
- Fitnessstudio (Gym)
- Sonnenterrassen & Gartenanlagen
- Concierge-Service & Videoüberwachung
- Tiefgarage, Abstellräume und Co-Working-Space

Objektnummer: ES253185505 - 38678 Adeje - Callao Salvaje

Alles zum Standort

Callao Salvaje liegt an der Südwestküste Teneriffas, gehört zur Gemeinde Adeje und ist einer der Orte der Insel mit den meisten Sonnentagen pro Jahr. Dort finden Sie eine Vielzahl von Geschäften, Cafés, Bars, Restaurants und einen vulkanischen Sandstrand. Die charmante Stadt ist ein guter und bequemer Ausgangspunkt für viele Aktivitäten wie Wandern, Radfahren, Surfen, Tauchen, Golf oder Reiten. Von hier aus erreichen Sie den Nationalpark und den Pico del Teide mit dem Auto in ca. 50 Minuten. Auch die Gegend von Costa Adeje, mit dem berühmten „Playa del Duque“ und den Stränden von Playa de Las Américas ist in wenigen Minuten mit dem Auto zu erreichen. Der Süd Flughafen ist ca. 25 Autominuten und der Nord Flughafen ist ca. 50 Minuten entfernt.

Objektnummer: ES253185505 - 38678 Adeje - Callao Salvaje

Weitere Informationen

HAFTUNG: Wir weisen darauf hin, dass die von uns übermittelten Objektinformationen, Unterlagen, Pläne und Informationen vom Verkäufer bzw. Eigentümer stammen. Wir haften daher nicht für die Richtigkeit oder Vollständigkeit der Informationen im Allgemeinen. Alle Immobilienangebote sind freibleibend und vorbehaltlich möglicher Irrtümer.

UNSER SERVICE FÜR SIE ALS EIGENTÜMER:

Planen Sie den Verkauf Ihrer Immobilie, so ist es für Sie wichtig, deren Marktwert zu kennen. Lassen Sie kostenfrei und unverbindlich den aktuellen Wert Ihrer Immobilie professionell durch einen unserer Immobilienspezialisten einschätzen. Unser internationales Netzwerk ermöglicht es uns, Verkäufer bzw. Vermieter und Interessenten bestmöglich zusammenzuführen.

Objektnummer: ES253185505 - 38678 Adeje - Callao Salvaje

Ansprechpartner

Weitere Informationen erhalten Sie über Ihren Ansprechpartner:

Caroline Müller

Avda Chayofita 18, C.C. Parque Santiago 6, Local 24, E-38650 Los Cristianos (Arona)

Tel.: +34 922 105 023

E-Mail: tenerife.south@von-poll.com

Zum Impressum der von Poll Immobilien GmbH

www.von-poll.com