

Adeje - Roque del Conde

# Eckgrundstück mit Projekt und Lizenz in Roque del Conde

Objektnummer: **ES243184889**



**KAUFPREIS: 790.000 EUR • GRUNDSTÜCK: 700 m<sup>2</sup>**

**Objektnummer: ES243184889 - 38660 Adeje - Roque del Conde**

- Auf einen Blick
- Die Immobilie
- Grundrisse
- Ein erster Eindruck
- Ausstattung und Details
- Alles zum Standort
- Weitere Informationen
- Ansprechpartner

**Objektnummer: ES243184889 - 38660 Adeje - Roque del Conde**

## Auf einen Blick

Objektnummer	ES243184889	Kaufpreis	790.000 EUR
		Objektart	Grundstück

Objektnummer: ES243184889 - 38660 Adeje - Roque del Conde

## Die Immobilie



Objektnummer: ES243184889 - 38660 Adeje - Roque del Conde

## Die Immobilie



Objektnummer: ES243184889 - 38660 Adeje - Roque del Conde

## Die Immobilie



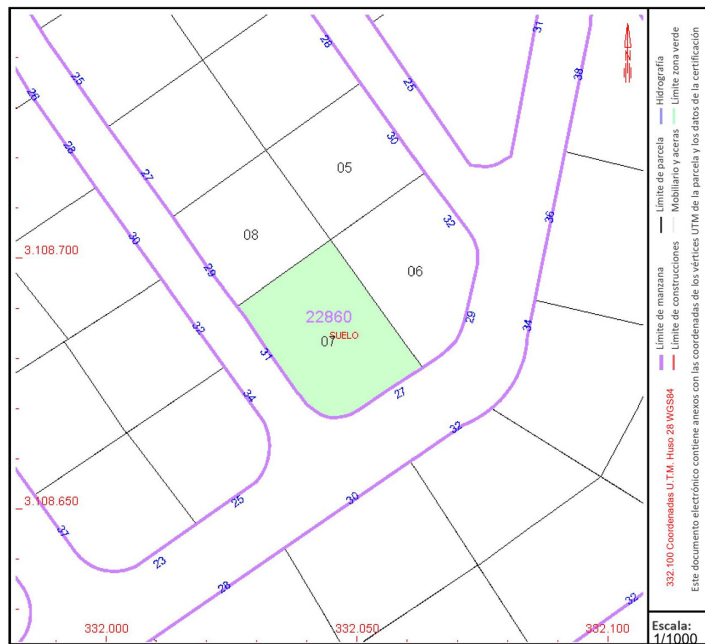
Objektnummer: ES243184889 - 38660 Adeje - Roque del Conde

## Die Immobilie

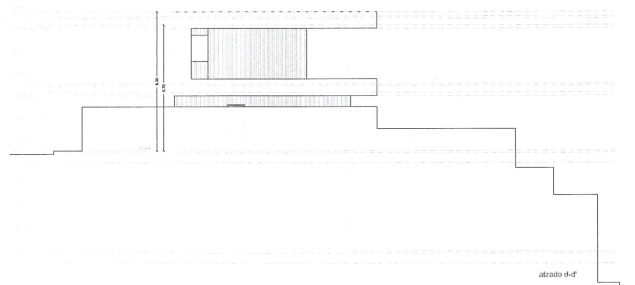
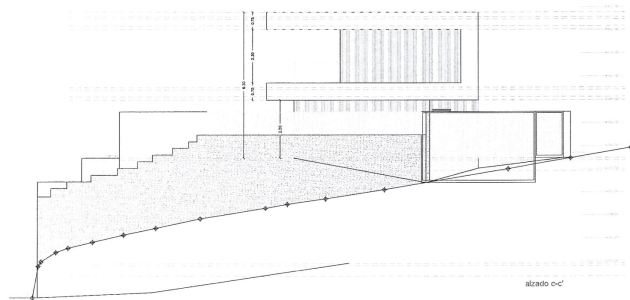
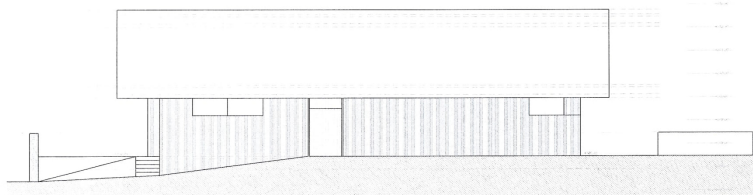
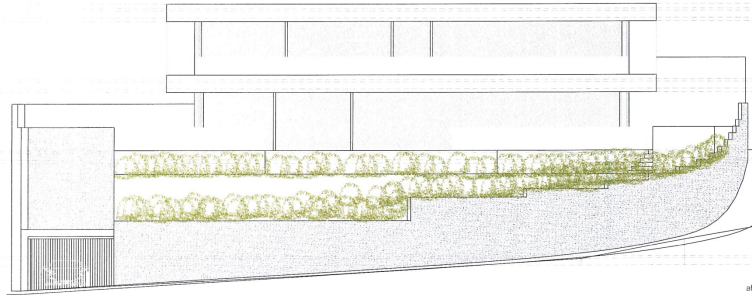


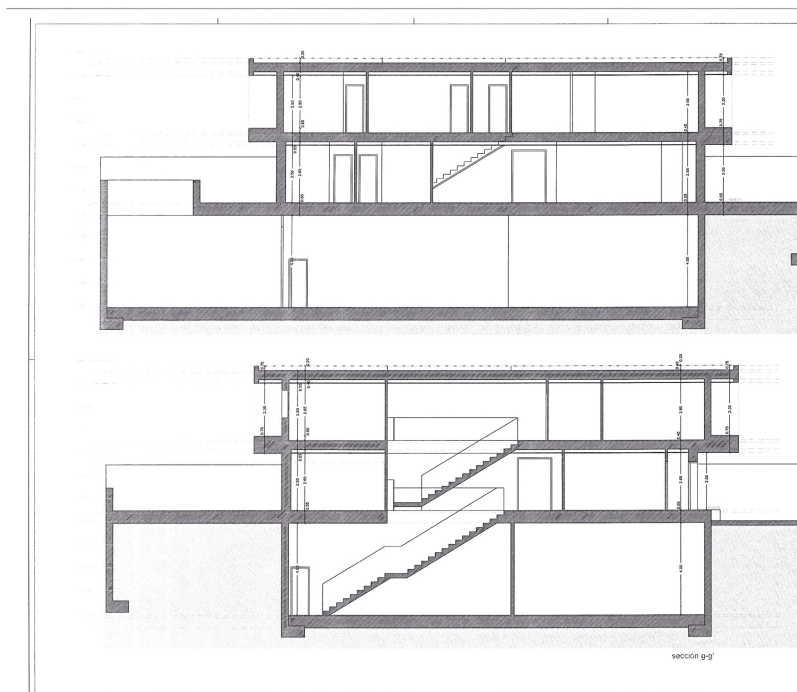
Objektnummer: ES243184889 - 38660 Adeje - Roque del Conde

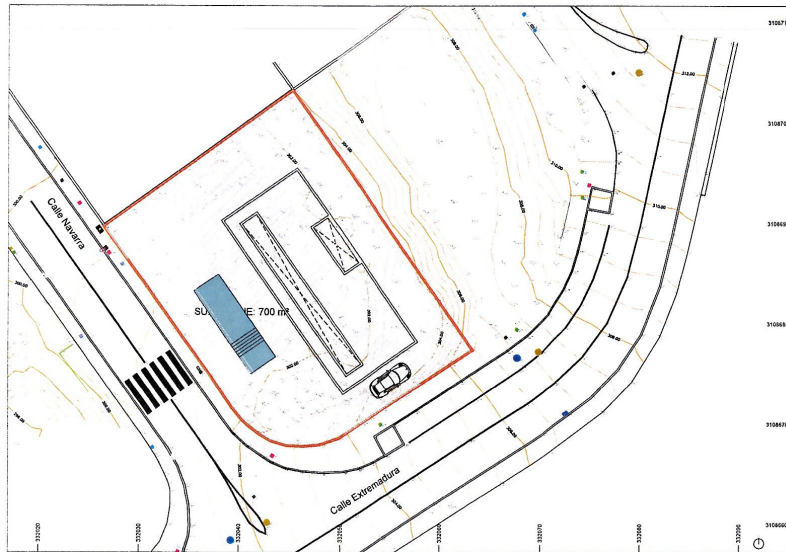
## Die Immobilie











Dieser Grundriss ist nicht maßstabsgetreu. Die Unterlagen wurden uns vom Auftraggeber zur Verfügung gestellt. Aus diesem Grund können wir nicht für die Richtigkeit der Angaben garantieren.

**Objektnummer: ES243184889 - 38660 Adeje - Roque del Conde**

## Ein erster Eindruck

Unglaubliche Investitionsgelegenheit in Roque del Conde! Zum Verkauf steht ein exklusives Eckgrundstück mit Genehmigung und Projekt in einer der begehrtesten Gegenden der Insel. Dieses Grundstück von 700 m<sup>2</sup> bietet die Möglichkeit, das Haus Ihrer Träume in einer privilegierten Umgebung mit Panoramablick auf das Meer und die Berge zu bauen. Mit einer erstklassigen Lage und einem einzigartigen architektonischen Design ist dieses Eckgrundstück ideal für diejenigen, die ein luxuriöses Zuhause in einer ruhigen und exklusiven Umgebung suchen. Die bereits genehmigte Lizenz und das Projekt erleichtern den Bauprozess und sparen Zeit und Mühe. Verpassen Sie nicht die Gelegenheit, dieses einzigartige Grundstück in Roque del Conde zu erwerben und das Haus zu bauen, das Sie sich immer gewünscht haben. Kontaktieren Sie uns noch heute für weitere Informationen und beginnen Sie, Ihre Träume vom Leben im Paradies Wirklichkeit werden zu lassen!

**Objektnummer: ES243184889 - 38660 Adeje - Roque del Conde**

## Ausstattung und Details

- Eckgrundstück von 700 m<sup>2</sup>
- Bebaubarkeit: 262 m<sup>2</sup> + Keller
- Lizenz + Projekt
- Bald beginnt der Bau
- Meeresblick

**Objektnummer: ES243184889 - 38660 Adeje - Roque del Conde**

## Alles zum Standort

Roque del Conde ist eine hochwertige und sehr gefragte Lage im Süden von Teneriffa, oberhalb der Autobahn von Costa Adeje. Es gibt viele Immobilien, die als Ferienresidenz genutzt werden, jedoch auch viele, die sich aufgrund der guten Infrastruktur für Ihren Hauptwohnsitz in dieser Wohngegend entscheiden. Roque del Conde gehört der Gemeinde Adeje an und bietet neben der bekannten internationalen Schule "Colegio Costa Adeje", viele Einkaufsmöglichkeiten, Restaurants, Ärztezentren, Metzger, Bäcker, etc. an. Es ist eine ruhige Gegend, jedoch nur einen Katzensprung entfernt vom Touristenzentrum Costa Adeje, mit schönen Stränden wie Playa Fañabe, Playa del Duque und einer Vielzahl von touristischen Angeboten und Einkaufsmöglichkeiten. Roque del Conde ist ideal für diejenigen, die in ruhiger und schöner Lage leben möchten, mit tollem Ausblick und trotzdem in nur wenigen Minuten die Touristenzentren erreichen möchten.

**Objektnummer: ES243184889 - 38660 Adeje - Roque del Conde**

## Weitere Informationen

**HAFTUNG:** Wir weisen darauf hin, dass die von uns übermittelten Objektinformationen, Unterlagen, Pläne und Informationen vom Verkäufer bzw. Eigentümer stammen. Wir haften daher nicht für die Richtigkeit oder Vollständigkeit der Informationen im Allgemeinen. Alle Immobilienangebote sind freibleibend und vorbehaltlich möglicher Irrtümer.

### UNSER SERVICE FÜR SIE ALS EIGENTÜMER:

Planen Sie den Verkauf Ihrer Immobilie, so ist es für Sie wichtig, deren Marktwert zu kennen. Lassen Sie kostenfrei und unverbindlich den aktuellen Wert Ihrer Immobilie professionell durch einen unserer Immobilienspezialisten einschätzen. Unser internationales Netzwerk ermöglicht es uns, Verkäufer bzw. Vermieter und Interessenten bestmöglich zusammenzuführen.

**Objektnummer: ES243184889 - 38660 Adeje - Roque del Conde**

## Ansprechpartner

Weitere Informationen erhalten Sie über Ihren Ansprechpartner:

Caroline Müller

---

Avda Chayofita 18, C.C. Parque Santiago 6, Local 24, E-38650 Los Cristianos (Arona)

Tel.: +34 922 105 023

E-Mail: [tenerife.south@von-poll.com](mailto:tenerife.south@von-poll.com)

*Zum Impressum der von Poll Immobilien GmbH*

---

[www.von-poll.com](http://www.von-poll.com)