

Adeje - Roque del Conde

Elegante Villa mit 8 Schlafzimmern und Meerblick in Roque del Conde

Objektnummer: ES243184704



KAUFPREIS: 1.350.000 EUR • WOHNFLÄCHE: ca. 480 m² • ZIMMER: 12 • GRUNDSTÜCK: 780 m²

Objektnummer: ES243184704 - 38670 Adeje - Roque del Conde

- Auf einen Blick**
- Die Immobilie**
- Grundrisse**
- Ein erster Eindruck**
- Ausstattung und Details**
- Alles zum Standort**
- Weitere Informationen**
- Ansprechpartner**

Objektnummer: ES243184704 - 38670 Adeje - Roque del Conde

Auf einen Blick

Objektnummer	ES243184704	Kaufpreis	1.350.000 EUR
Wohnfläche	ca. 480 m²	Haus	Villa
Zimmer	12	Nutzfläche	ca. 480 m²
Schlafzimmer	8	Ausstattung	Terrasse, Gäste-WC, Schwimmbad, Sauna
Badezimmer	7		
Baujahr	2009		
Stellplatz	2 x Freiplatz		

Objektnummer: ES243184704 - 38670 Adeje - Roque del Conde

Die Immobilie



Objektnummer: ES243184704 - 38670 Adeje - Roque del Conde

Die Immobilie



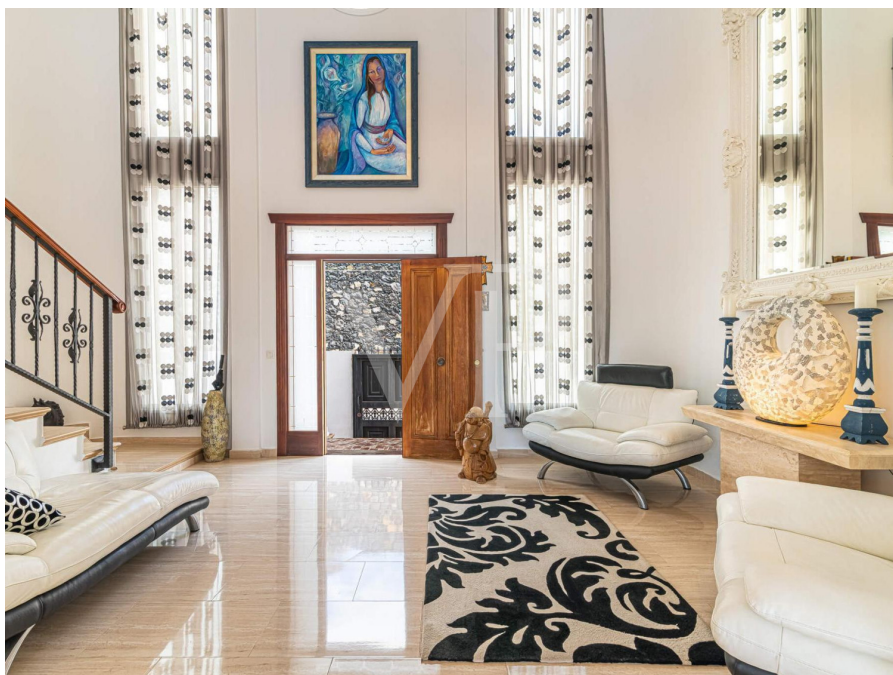
Objektnummer: ES243184704 - 38670 Adeje - Roque del Conde

Die Immobilie



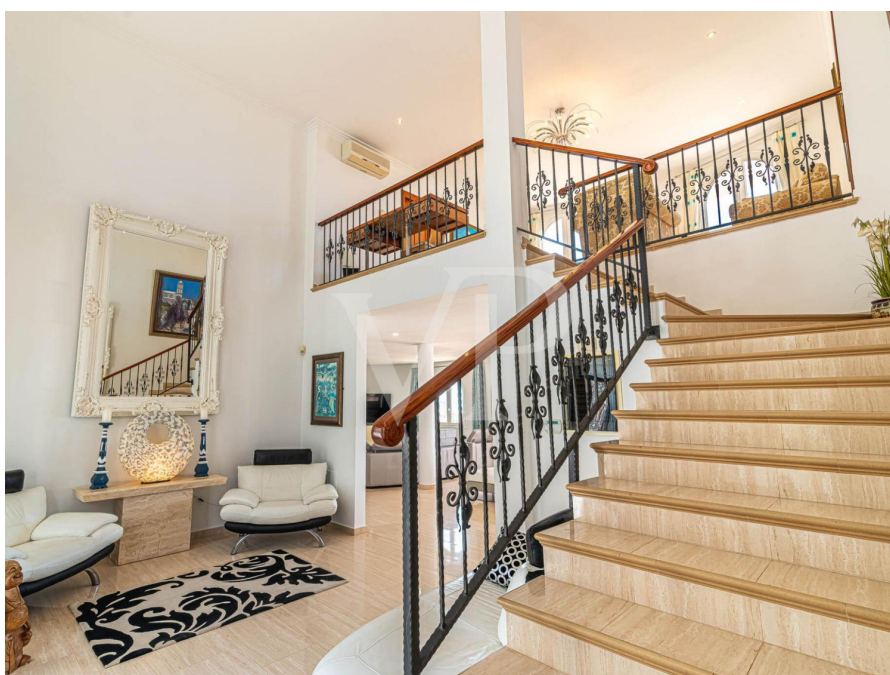
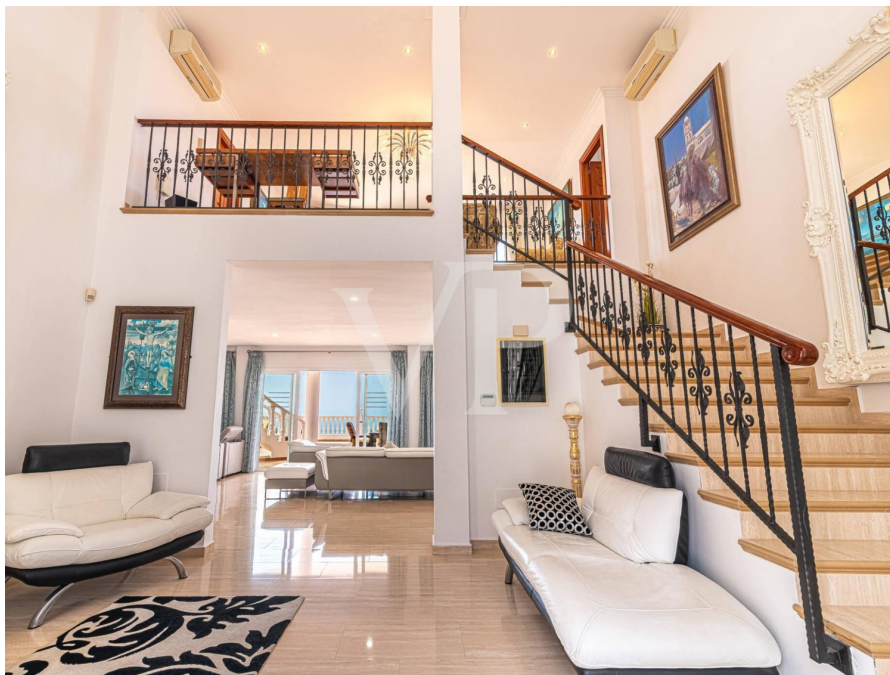
Objektnummer: ES243184704 - 38670 Adeje - Roque del Conde

Die Immobilie



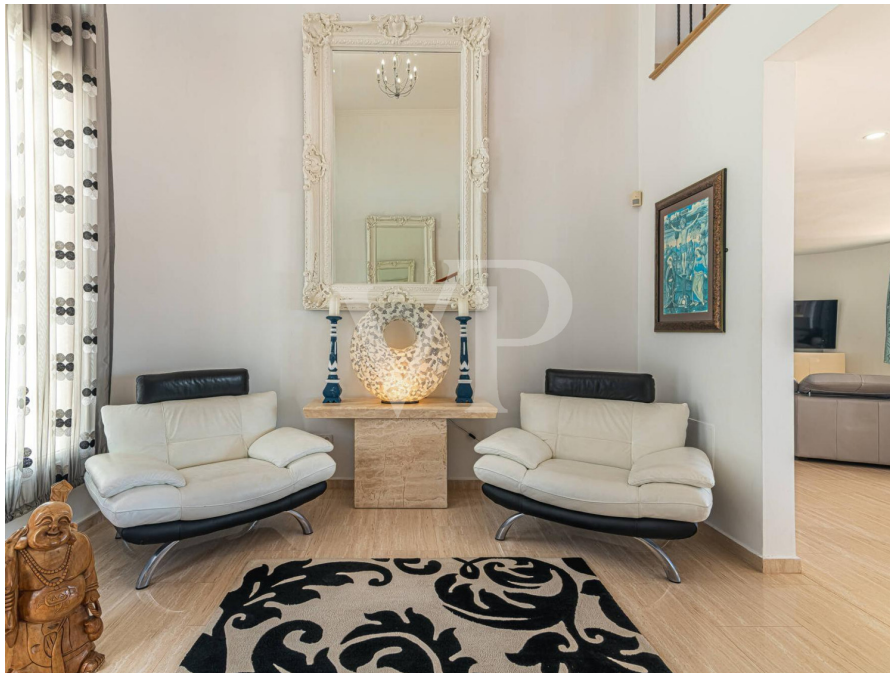
Objektnummer: ES243184704 - 38670 Adeje - Roque del Conde

Die Immobilie



Objektnummer: ES243184704 - 38670 Adeje - Roque del Conde

Die Immobilie



Objektnummer: ES243184704 - 38670 Adeje - Roque del Conde

Die Immobilie



Objektnummer: ES243184704 - 38670 Adeje - Roque del Conde

Die Immobilie



Objektnummer: ES243184704 - 38670 Adeje - Roque del Conde

Die Immobilie



Objektnummer: ES243184704 - 38670 Adeje - Roque del Conde

Die Immobilie



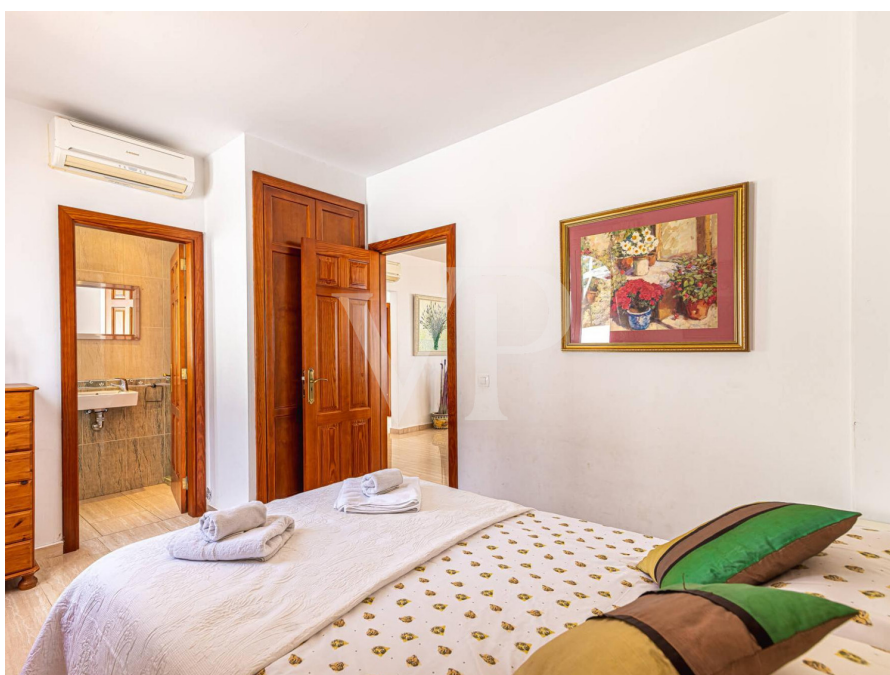
Objektnummer: ES243184704 - 38670 Adeje - Roque del Conde

Die Immobilie



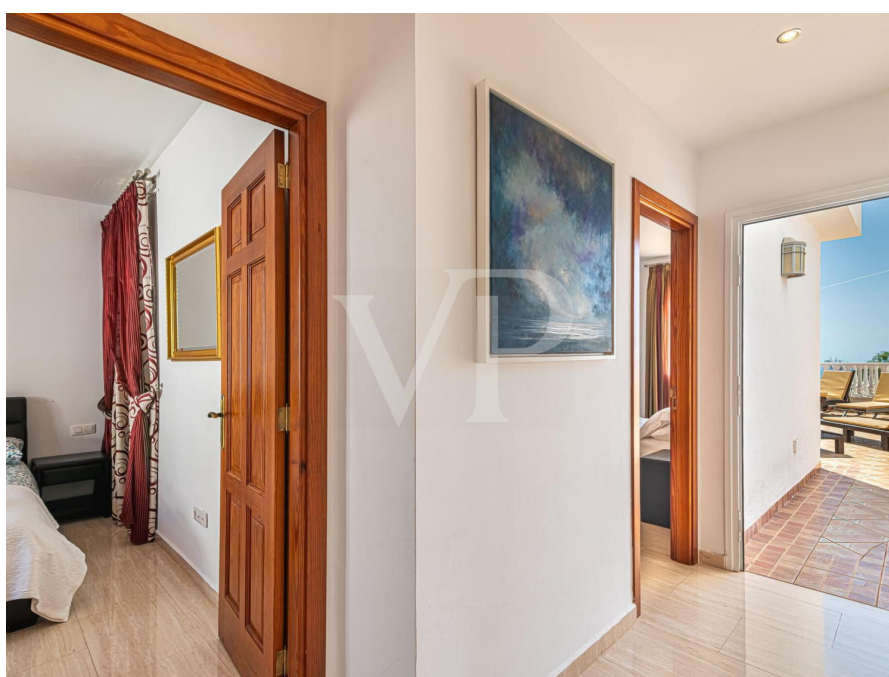
Objektnummer: ES243184704 - 38670 Adeje - Roque del Conde

Die Immobilie



Objektnummer: ES243184704 - 38670 Adeje - Roque del Conde

Die Immobilie



Objektnummer: ES243184704 - 38670 Adeje - Roque del Conde

Die Immobilie



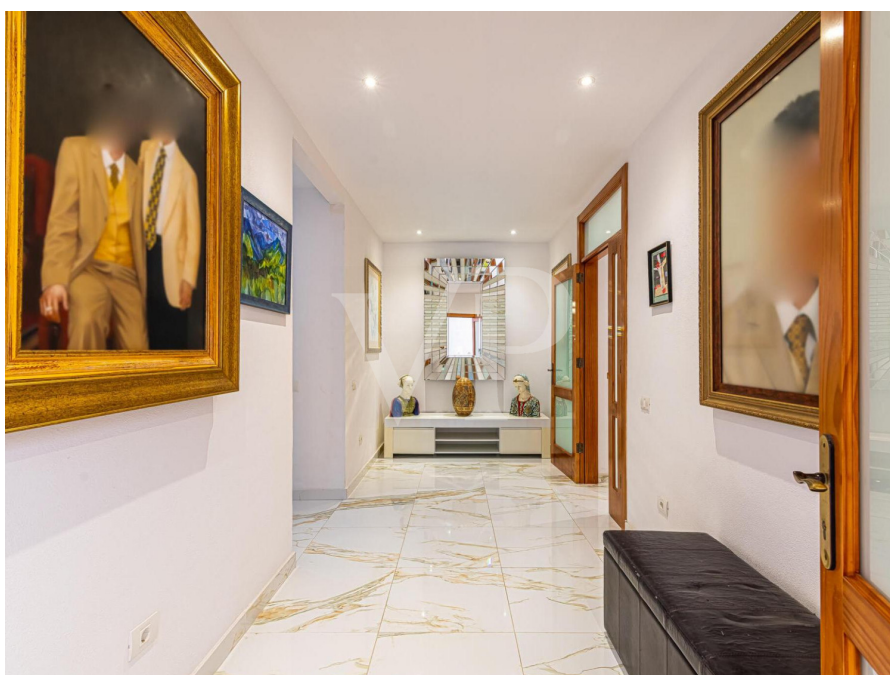
Objektnummer: ES243184704 - 38670 Adeje - Roque del Conde

Die Immobilie



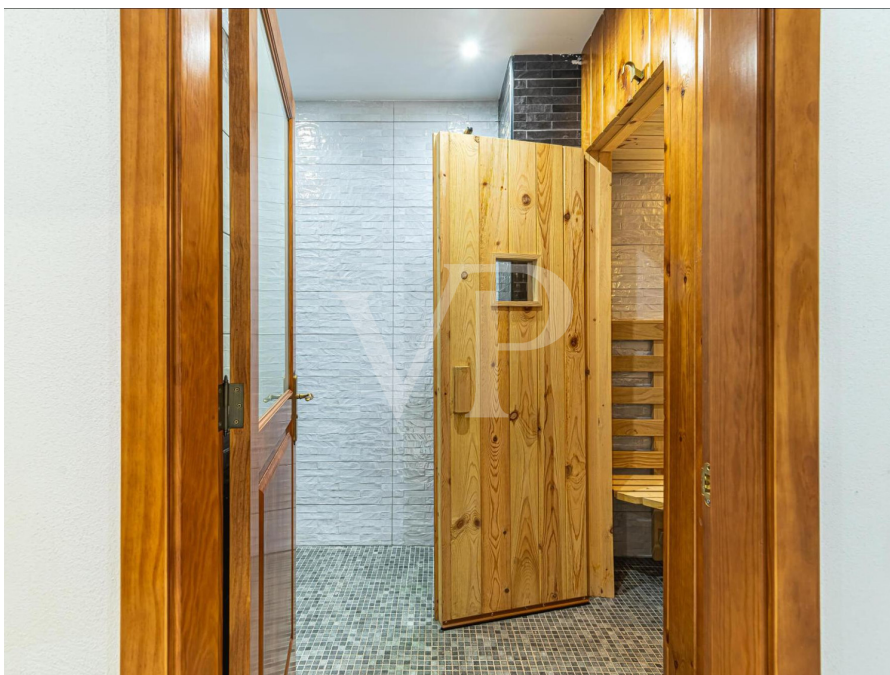
Objektnummer: ES243184704 - 38670 Adeje - Roque del Conde

Die Immobilie



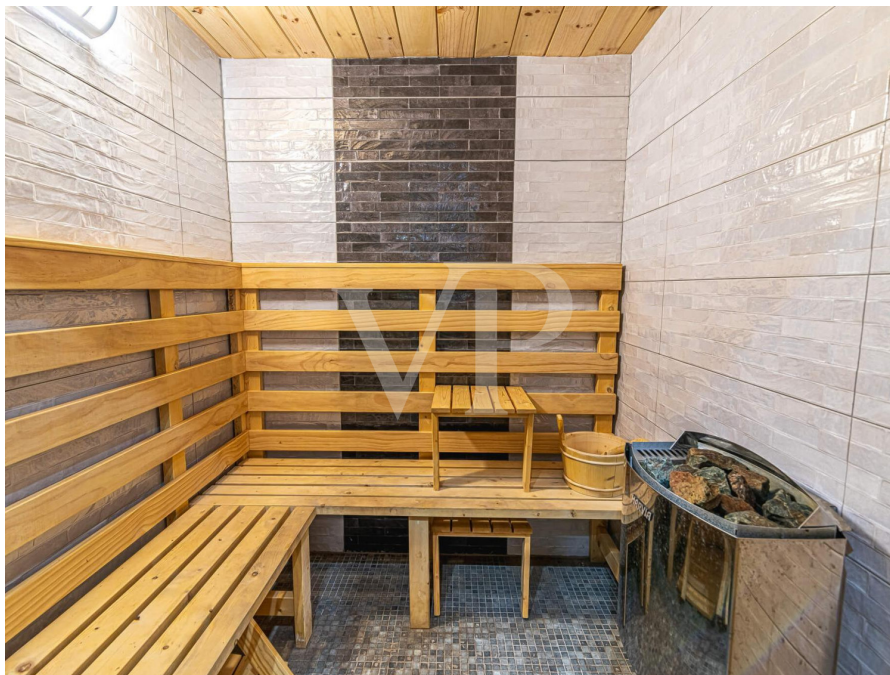
Objektnummer: ES243184704 - 38670 Adeje - Roque del Conde

Die Immobilie



Objektnummer: ES243184704 - 38670 Adeje - Roque del Conde

Die Immobilie



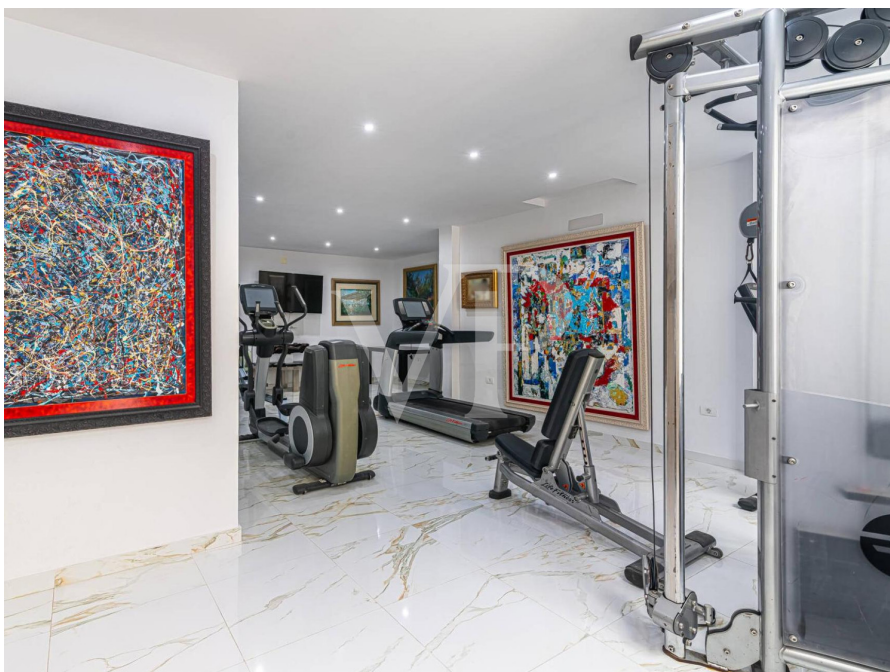
Objektnummer: ES243184704 - 38670 Adeje - Roque del Conde

Die Immobilie



Objektnummer: ES243184704 - 38670 Adeje - Roque del Conde

Die Immobilie



Objektnummer: ES243184704 - 38670 Adeje - Roque del Conde

Die Immobilie



Objektnummer: ES243184704 - 38670 Adeje - Roque del Conde

Die Immobilie



Objektnummer: ES243184704 - 38670 Adeje - Roque del Conde

Die Immobilie



Objektnummer: ES243184704 - 38670 Adeje - Roque del Conde

Die Immobilie



Objektnummer: ES243184704 - 38670 Adeje - Roque del Conde

Die Immobilie



Objektnummer: ES243184704 - 38670 Adeje - Roque del Conde

Die Immobilie



Objektnummer: ES243184704 - 38670 Adeje - Roque del Conde

Die Immobilie



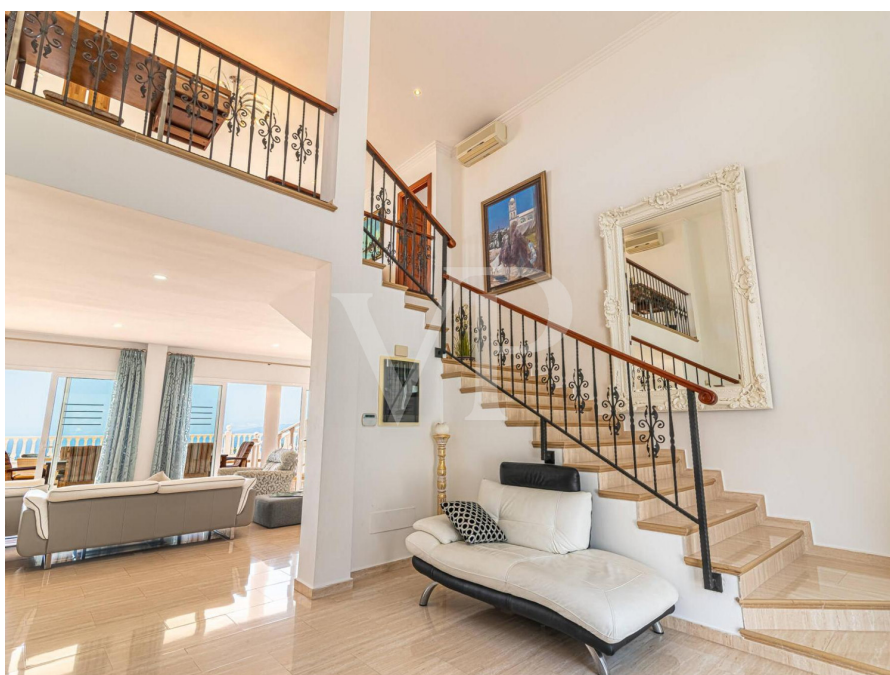
Objektnummer: ES243184704 - 38670 Adeje - Roque del Conde

Die Immobilie



Objektnummer: ES243184704 - 38670 Adeje - Roque del Conde

Die Immobilie



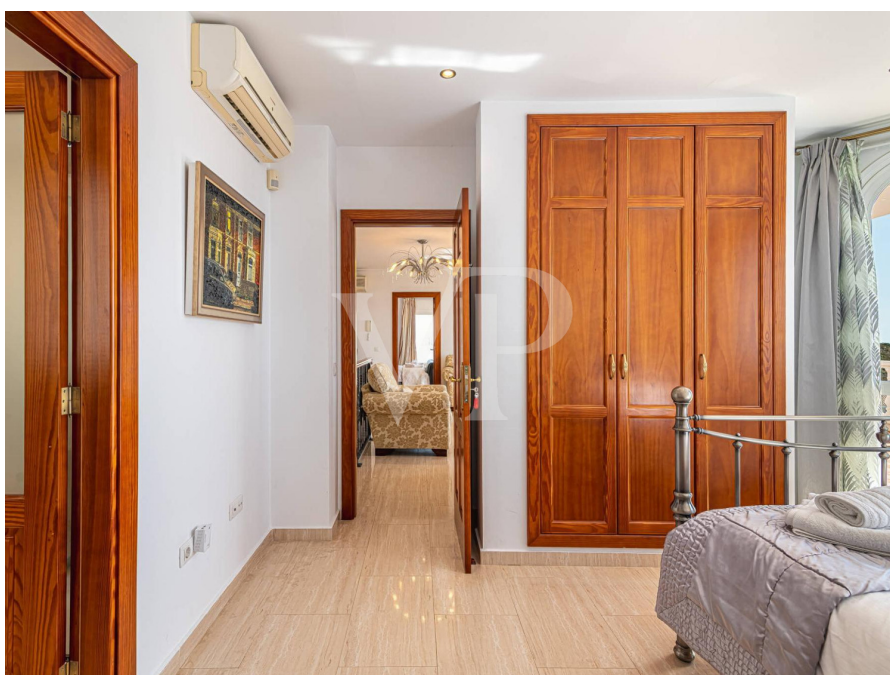
Objektnummer: ES243184704 - 38670 Adeje - Roque del Conde

Die Immobilie



Objektnummer: ES243184704 - 38670 Adeje - Roque del Conde

Die Immobilie



Objektnummer: ES243184704 - 38670 Adeje - Roque del Conde

Die Immobilie



Objektnummer: ES243184704 - 38670 Adeje - Roque del Conde

Die Immobilie



Objektnummer: ES243184704 - 38670 Adeje - Roque del Conde

Die Immobilie



Objektnummer: ES243184704 - 38670 Adeje - Roque del Conde

Die Immobilie



Objektnummer: ES243184704 - 38670 Adeje - Roque del Conde

Die Immobilie



Objektnummer: ES243184704 - 38670 Adeje - Roque del Conde

Die Immobilie



Objektnummer: ES243184704 - 38670 Adeje - Roque del Conde

Die Immobilie



Objektnummer: ES243184704 - 38670 Adeje - Roque del Conde

Die Immobilie



Objektnummer: ES243184704 - 38670 Adeje - Roque del Conde

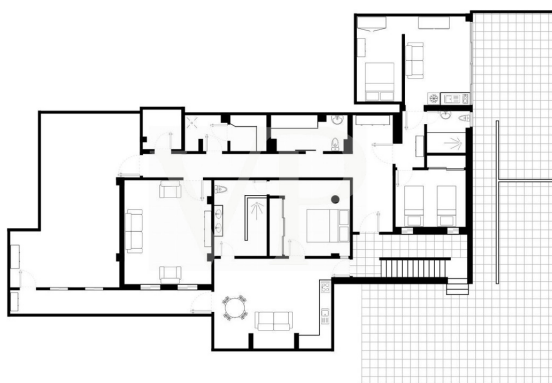
Die Immobilie



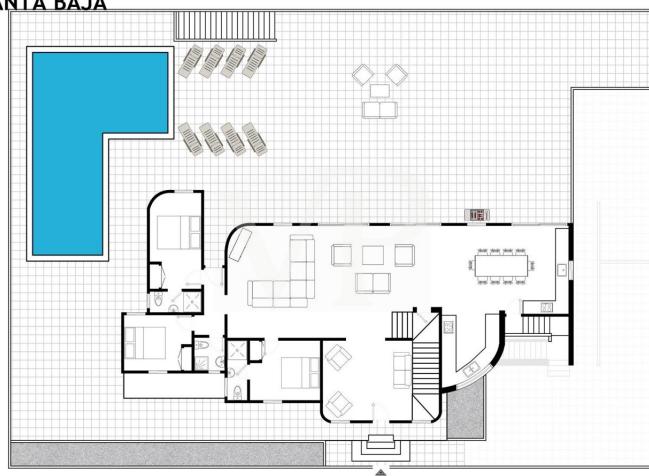
Objektnummer: ES243184704 - 38670 Adeje - Roque del Conde

Grundrisse

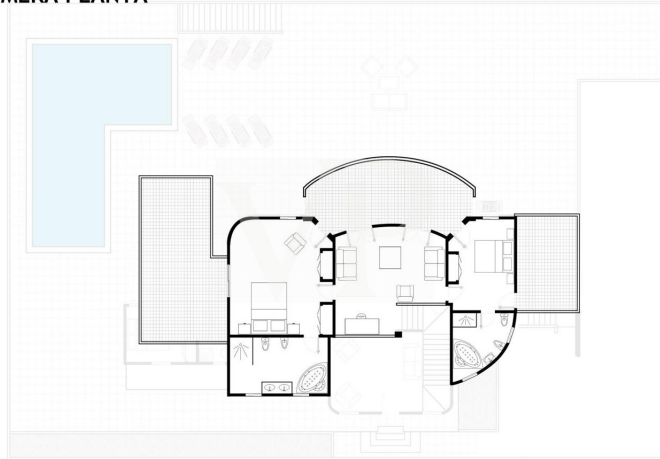
PLANTA -1 / GARAJE



PLANTA BAJA



PRIMERA PLANTA



Dieser Grundriss ist nicht maßstabsgetreu. Die Unterlagen wurden uns vom Auftraggeber zur Verfügung gestellt. Aus diesem Grund können wir nicht für die Richtigkeit der Angaben garantieren.

Objektnummer: ES243184704 - 38670 Adeje - Roque del Conde

Ein erster Eindruck

Wir präsentieren diese elegante Villa, die sich in einer beliebten Lage befindet, ideal für diejenigen, die Ruhe und Panoramablick suchen. Mit insgesamt acht Schlafzimmern und sieben Badezimmern bietet dieses geräumige Anwesen ausreichend Platz und Komfort und für die Bewohner.

Eine der herausragendsten Eigenschaften dieser Villa ist ihr beeindruckender Pool und die große sonnige Terrasse. Das geräumige Wohn- und Esszimmer ist das Herzstück des Hauses, wo sich auch eine voll ausgestattete Küche befindet, sowie drei Schlafzimmer und drei Badezimmer, davon zwei en suite. In der oberen Etage, ist ein geräumiges Gästezimmer mit eigenem Bad und das traumhafte Hauptschlafzimmer mit eigener Terrasse und atemberaubendem Blick auf die Insel La Gomera. Im Untergeschoss befindet sich ein separater Bereich mit zwei Gästearts, jeweils mit eigener Küche, Wohn- und Esszimmer, insgesamt zwei Schlafzimmern und einem Fitnessstudio. Zusammenfassend lässt sich sagen, dass diese Villa Luxus, Komfort und Ruhe kombiniert. Mit acht Schlafzimmern, privaten Pool mit Meerblick und einem Grundstück von 785m² bietet es viel Potenzial für eine große Familie oder für Investoren in touristische Vermietung investieren möchten.

Objektnummer: ES243184704 - 38670 Adeje - Roque del Conde

Ausstattung und Details

- Villa verteilt auf drei Etagen
- 8 Schlafzimmer, 7 Badezimmer
- Zwei Wohnungen mit separatem Eingang
- 3 ausgestattete Küchen
- Fitnessstudio
- Beheizter privater Pool
- Klimaanlage
- Sauna
- Parkplatz
- Kinoraum
- Hauswirtschaftsraum
- Grundstück 785m²

Objektnummer: ES243184704 - 38670 Adeje - Roque del Conde

Alles zum Standort

Roque del Conde ist eine hochwertige und sehr gefragte Lage im Süden von Teneriffa, oberhalb der Autobahn von Costa Adeje. Es gibt viele Immobilien, die als Ferienresidenz genutzt werden, jedoch auch viele, die sich aufgrund der guten Infrastruktur für Ihren Hauptwohnsitz in dieser Wohngegend entscheiden. Roque del Conde gehört der Gemeinde Adeje an und bietet neben der bekannten internationalen Schule "Colegio Costa Adeje", viele Einkaufsmöglichkeiten, Restaurants, Ärztezentren, Metzger, Bäcker, etc. an. Es ist eine ruhige Gegend, jedoch nur einen Katzensprung entfernt vom Touristenzentrum Costa Adeje, mit schönen Stränden wie Playa Fañabe, Playa del Duque und einer Vielzahl von touristischen Angeboten und Einkaufsmöglichkeiten. Roque del Conde ist ideal für diejenigen, die in ruhiger und schöner Lage leben möchten, mit tollem Ausblick und trotzdem in nur wenigen Minuten die Touristenzentren erreichen möchten.

Objektnummer: ES243184704 - 38670 Adeje - Roque del Conde

Weitere Informationen

HAFTUNG: Wir weisen darauf hin, dass die von uns übermittelten Objektinformationen, Unterlagen, Pläne und Informationen vom Verkäufer bzw. Eigentümer stammen. Wir haften daher nicht für die Richtigkeit oder Vollständigkeit der Informationen im Allgemeinen. Alle Immobilienangebote sind freibleibend und vorbehaltlich möglicher Irrtümer.

UNSER SERVICE FÜR SIE ALS EIGENTÜMER:

Planen Sie den Verkauf Ihrer Immobilie, so ist es für Sie wichtig, deren Marktwert zu kennen. Lassen Sie kostenfrei und unverbindlich den aktuellen Wert Ihrer Immobilie professionell durch einen unserer Immobilienspezialisten einschätzen. Unser internationales Netzwerk ermöglicht es uns, Verkäufer bzw. Vermieter und Interessenten bestmöglich zusammenzuführen.

Objektnummer: ES243184704 - 38670 Adeje - Roque del Conde

Ansprechpartner

Weitere Informationen erhalten Sie über Ihren Ansprechpartner:

Caroline Müller

Avda Chayofita 18, C.C. Parque Santiago 6, Local 24, E-38650 Los Cristianos (Arona)

Tel.: +34 922 105 023

E-Mail: tenerife.south@von-poll.com

Zum Impressum der von Poll Immobilien GmbH

www.von-poll.com