

Weyhe / Kirchweyhe – Kirchweyhe bei Bremen

Exklusive Penthousewohnung am Weyher Marktplatz

Objektnummer: 25295054



www.von-poll.com

MIETPREIS: 1.250 EUR • WOHNFLÄCHE: ca. 101 m² • ZIMMER: 3

Objektnummer: 25295054 - 28844 Weyhe / Kirchweyhe – Kirchweyhe bei Bremen

- Auf einen Blick
- Die Immobilie
- Auf einen Blick: Energiedaten
- Grundrisse
- Ein erster Eindruck
- Ausstattung und Details
- Alles zum Standort
- Weitere Informationen
- Ansprechpartner

Objektnummer: 25295054 - 28844 Weyhe / Kirchweyhe – Kirchweyhe bei Bremen

Auf einen Blick

| | |
|---------------|-----------------------------------|
| Objektnummer | 25295054 |
| Wohnfläche | ca. 101 m² |
| Dachform | Satteldach |
| Bezugsfrei ab | 01.02.2026 |
| Zimmer | 3 |
| Schlafzimmer | 2 |
| Baujahr | 2020 |
| Stellplatz | 1 x Tiefgarage, 70 EUR (Miete) |

| | |
|-------------|-----------------------|
| Mietpreis | 1.250 EUR |
| Nebenkosten | 330 EUR |
| Wohnung | Penthouse |
| Provision | keine Mieterprovision |
| Bauweise | Massiv |
| Nutzfläche | ca. 8 m² |
| Ausstattung | Gäste-WC |

Objektnummer: 25295054 - 28844 Weyhe / Kirchweyhe – Kirchweyhe bei Bremen

Auf einen Blick: Energiedaten

| | | | |
|----------------------------|-----------------|-----------------------------|---------------|
| Heizungsart | Fußbodenheizung | Energieausweis | BEDARF |
| Wesentlicher Energieträger | Gas | Endenergiebedarf | 25.00 kWh/m²a |
| Energieausweis gültig bis | 28.06.2030 | Energie-Effizienzklasse | A+ |
| Befeuernng | Erdwärme | Baujahr laut Energieausweis | 2019 |

Objektnummer: 25295054 - 28844 Weyhe / Kirchweyhe – Kirchweyhe bei Bremen

Die Immobilie



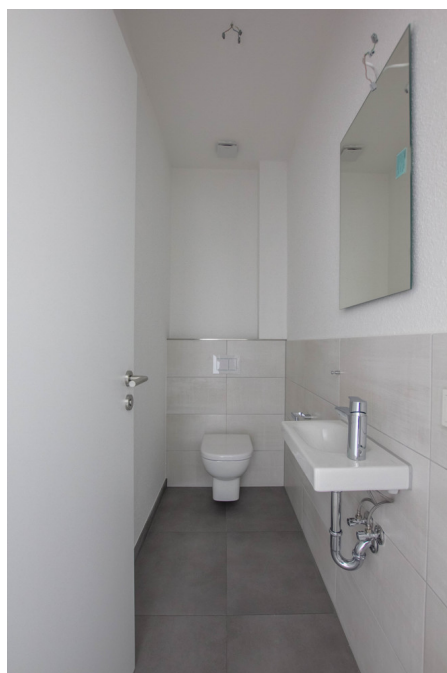
Objektnummer: 25295054 - 28844 Weyhe / Kirchweyhe – Kirchweyhe bei Bremen

Die Immobilie



Objektnummer: 25295054 - 28844 Weyhe / Kirchweyhe – Kirchweyhe bei Bremen

Die Immobilie



Objektnummer: 25295054 - 28844 Weyhe / Kirchweyhe – Kirchweyhe bei Bremen

Die Immobilie



Objektnummer: 25295054 - 28844 Weyhe / Kirchweyhe – Kirchweyhe bei Bremen

Die Immobilie



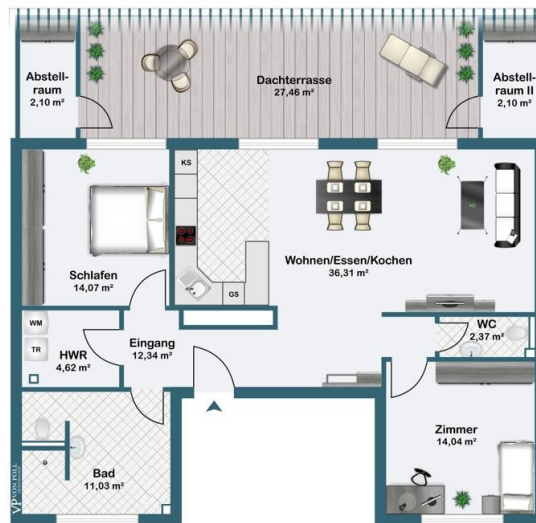
Objektnummer: 25295054 - 28844 Weyhe / Kirchweyhe – Kirchweyhe bei Bremen

Die Immobilie



Objektnummer: 25295054 - 28844 Weyhe / Kirchweyhe – Kirchweyhe bei Bremen

Grundrisse



Dieser Grundriss ist nicht maßstabsgetreu. Die Unterlagen wurden uns vom Auftraggeber zur Verfügung gestellt. Aus diesem Grund können wir nicht für die Richtigkeit der Angaben garantieren.

Objektnummer: 25295054 - 28844 Weyhe / Kirchweyhe – Kirchweyhe bei Bremen

Ein erster Eindruck

Im Herzen von Weyhe sind im Jahr 2020 in einem KfW-55-Mehrfamilienhaus 15 exklusive Wohnungen entstanden.

Bei diesem Angebot handelt es sich um eine modern gestaltete Penthousewohnung mit einer Wohnfläche von insgesamt ca. 101 m². Die bodentiefen Fensterelemente, in Kombination mit hellen Wänden und ansprechenden Bodenbelägen (Vinyl und Fliesen), sorgen in den Räumlichkeiten für eine angenehme Wohnatmosphäre. Die schöne, ca. 27 m² große Dachterrasse lädt darüber hinaus zu entspannten Abenden mit Freunden oder der Familie ein. Das Highlight ist zweifellos die offene und mit hochwertigen Markengeräten ausgestattete Küche.

Neben dem Wohn- und Essbereich bietet die Wohnung zwei weitere Zimmer an, welche je nach Bedarf und Lebenssituation als Schlaf-, Gäste-, Arbeits- oder Kinderzimmer Verwendung finden können. Das exklusive Badezimmer ist mit einer bodengleichen Dusche, einer Badewanne sowie modernen Badarmaturen ausgestattet. Ganz komfortabel verfügt die Wohnung über ein Gäste-WC sowie einen eigenen Hauswirtschaftsraum mit Anschlüssen für Waschmaschine und Trockner.

In der Tiefgarage steht jeder Wohnung ein Stellplatz (70,00€ monatl.) sowie ein eigener Abstellraum mit ca. 4 m² Nutzfläche zur Verfügung. Weitere ca. 4 m² Nutzfläche werden in Form von zwei separaten Abstellräumen auf der Dachterrasse geboten. Diese eignen sich ideal zum Unterbringen von Terrassenmöbeln. Weitere Stellplätze können zusätzlich angemietet werden.

Objektnummer: 25295054 - 28844 Weyhe / Kirchweyhe – Kirchweyhe bei Bremen

Ausstattung und Details

- KfW-55-Haus
- Heizungskombination: Erd-Wärmepumpe und Gas-Brennwert-Heizung
- Fußbodenheizung
- Seniorengerecht
- 3--Scheiben Wärmeschutzverglasung
- Elektrische Rollläden
- Bodenbeläge: Fliesen, Vinyl
- Hochwertige Küche (Einbaugeräte der Marken NEFF und AEG)
- Offener Wohn- und Essbereich
- Gehobener Sanitärstandard inklusive Badewanne und bodengleicher Dusche
- HWR mit Waschmaschinen- und Trockneranschluss
- Gegensprechanlage
- Fahrstuhl
- Dachterrasse
- Tiefgarage inklusive einem Kellerraum je Wohneinheit
- Spitzboden
- Satellitenanschluss

Objektnummer: 25295054 - 28844 Weyhe / Kirchweyhe – Kirchweyhe bei Bremen

Alles zum Standort

Die exklusiven Neubauwohnungen befinden sich in näherer Umgebung zum Weyher Marktplatz. Neben diversen Shoppingmöglichkeiten sowie schönen Stadtfesten wird hier vom Weyher Theater ein unterhaltsames Kulturprogramm geboten. Wer sich sportlich aktiv betätigen möchte ist in den Weyher Sportvereinen oder in einem der ortsansässigen Fitnessstudios bestens aufgehoben. In den Sommermonaten bietet das Weyher Freibad einen idealen Ort zur Erholung. Schulen, Kindergärten, Ärzte und Einkaufsmöglichkeiten befinden sich in unmittelbarer Nähe und sind fußläufig zu erreichen.

Die Gemeinde Weyhe (ca. 30.000 Einwohner) liegt in direkter Nachbarschaft zur Stadt Bremen, welche mit dem PKW innerhalb von ca. 15 Minuten zu erreichen ist. Der Autobahnzubringer Arsten (A1 in Richtung Hamburg bzw. Osnabrück) ist weniger als 10 Fahrminuten entfernt. Vom Kirchweyher Bahnhof aus haben Sie zudem sehr gute Verkehrsanbindungen in Richtung Bremen und Osnabrück.

Objektnummer: 25295054 - 28844 Weyhe / Kirchweyhe – Kirchweyhe bei Bremen

Weitere Informationen

Es liegt ein Energiebedarfsausweis vor.

Dieser ist gültig bis 28.6.2030.

Endenergiebedarf beträgt 25.00 kwh/(m²*a).

Wesentlicher Energieträger der Heizung ist Gas.

Das Baujahr des Objekts lt. Energieausweis ist 2019.

Die Energieeffizienzklasse ist A+.

HAFTUNG: Wir weisen darauf hin, dass die von uns weitergegebenen Objektinformationen, Unterlagen, Pläne etc. vom Verkäufer bzw. Vermieter stammen. Eine Haftung für die Richtigkeit oder Vollständigkeit der Angaben übernehmen wir daher nicht. Es obliegt daher unseren Kunden, die darin enthaltenen Objektinformationen und Angaben auf ihre Richtigkeit hin zu überprüfen. Alle Immobilienangebote sind freibleibend und vorbehaltlich Irrtümer, Zwischenverkauf- und Vermietung oder sonstiger Zwischenverwertung.

UNSER SERVICE FÜR SIE ALS EIGENTÜMER:

Planen Sie den Verkauf oder die Vermietung Ihrer Immobilie, so ist es für Sie wichtig, deren Marktwert zu kennen. Lassen Sie kostenfrei und unverbindlich den aktuellen Wert Ihrer Immobilie professionell durch einen unserer Immobilienspezialisten einschätzen. Unser bundesweites und internationales Netzwerk ermöglicht es uns, Verkäufer bzw. Vermieter und Interessenten bestmöglich zusammenzuführen.

Objektnummer: 25295054 - 28844 Weyhe / Kirchweyhe – Kirchweyhe bei Bremen

Ansprechpartner

Weitere Informationen erhalten Sie über Ihren Ansprechpartner:

Eric Stöver

Bahnhofstraße 48-50, 28844 Weyhe

Tel.: +49 4203 - 74 84 43 0

E-Mail: weyhe@von-poll.com

Zum Impressum der von Poll Immobilien GmbH

www.von-poll.com