

Bad Soden-Salmünster - Salmünster

# MODERNISIERTES EINFAMILIENHAUS MIT WEITLÄUFIGEN GRUNDSTÜCK

Objektnummer: 25297002



[www.von-poll.com](http://www.von-poll.com)

**KAUFPREIS: 398.000 EUR • WOHNFLÄCHE: ca. 144,9 m<sup>2</sup> • ZIMMER: 4 • GRUNDSTÜCK: 1.238 m<sup>2</sup>**

Objektnummer: 25297002 - 63628 Bad Soden-Salmünster - Salmünster

- Auf einen Blick
- Die Immobilie
- Auf einen Blick:  
Energiedaten
- Grundrisse
- Ein erster Eindruck
- Ausstattung und Details
- Alles zum Standort
- Weitere Informationen
- Ansprechpartner

Objektnummer: 25297002 - 63628 Bad Soden-Salmünster - Salmünster

## Auf einen Blick

Objektnummer	25297002	Kaufpreis	398.000 EUR
Wohnfläche	ca. 144,9 m <sup>2</sup>	Haus	Einfamilienhaus
Dachform	Satteldach	Provision	Käuferprovision beträgt 3,57 % (inkl. MwSt.) des beurkundeten Kaufpreises
Zimmer	4		
Schlafzimmer	3		
Badezimmer	1		
Baujahr	1950	Modernisierung / Sanierung	2022
		Bauweise	Massiv
		Ausstattung	Gäste-WC, Kamin, Balkon

Objektnummer: 25297002 - 63628 Bad Soden-Salmünster - Salmünster

## Auf einen Blick: Energiedaten

Heizungsart	Etagenheizung	Energieausweis	BEDARF
Wesentlicher Energieträger	Gas	Endenergiebedarf	75.00 kWh/m <sup>2</sup> a
Energieausweis gültig bis	25.03.2035	Energie-Effizienzklasse	C
Befuerung	Gas	Baujahr laut Energieausweis	1950

Objektnummer: 25297002 - 63628 Bad Soden-Salmünster - Salmünster

## Die Immobilie



Objektnummer: 25297002 - 63628 Bad Soden-Salmünster - Salmünster

## Die Immobilie



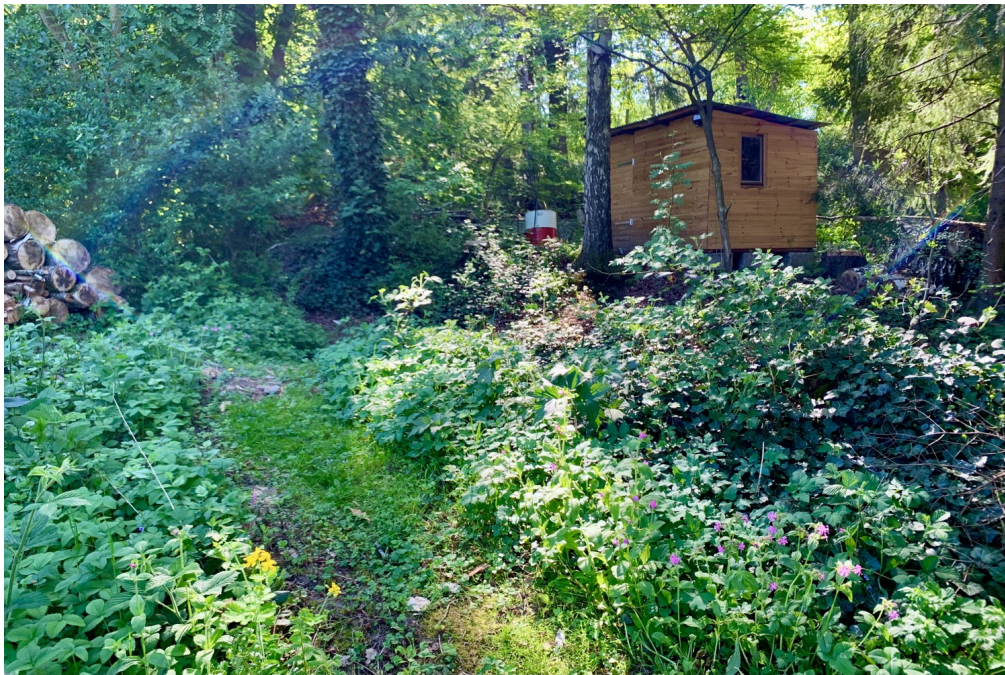
Objektnummer: 25297002 - 63628 Bad Soden-Salmünster - Salmünster

## Die Immobilie



Objektnummer: 25297002 - 63628 Bad Soden-Salmünster - Salmünster

## Die Immobilie



FÜR SIE IN DEN BESTEN LAGEN

### Team Geschäftsstellen Bad Orb und Büdingen



Oberer Main-Kinzig-Kreis  
VON POLL IMMOBILIEN Shop  
Würzburger Str. 1, 63619 Bad Orb  
T.: 06052 60 598 0

[www.von-poll.com/bad-orb](http://www.von-poll.com/bad-orb)  
[bad.orb@von-poll.com](mailto:bad.orb@von-poll.com)

Östlicher Wetteraukreis  
VON POLL IMMOBILIEN Shop  
Vorstadt 2, 63654 Büdingen  
T.: 06042 97 9955 0

[www.von-poll.com/buedingen](http://www.von-poll.com/buedingen)  
[buedingen@von-poll.com](mailto:buedingen@von-poll.com)

Hier sind wir für Sie tätig



Objektnummer: 25297002 - 63628 Bad Soden-Salmünster - Salmünster

## Die Immobilie



Die VON POLL Immobilien GmbH  
unterstützt:



FÜR SIE IN DEN BESTEN LAGEN



Gern informieren wir  
Sie persönlich über weitere  
Details zur Immobilie.

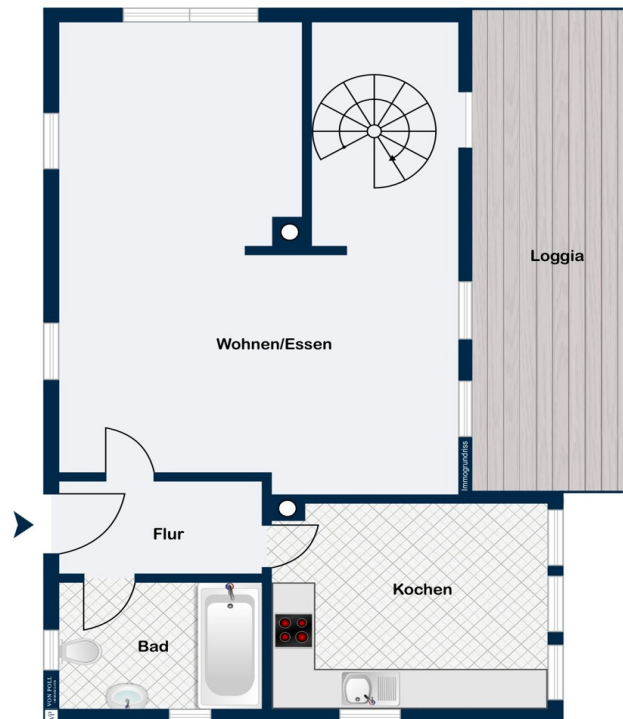
Vereinbaren Sie einen  
Besichtigungstermin:

T.: 06052 - 60 598 0

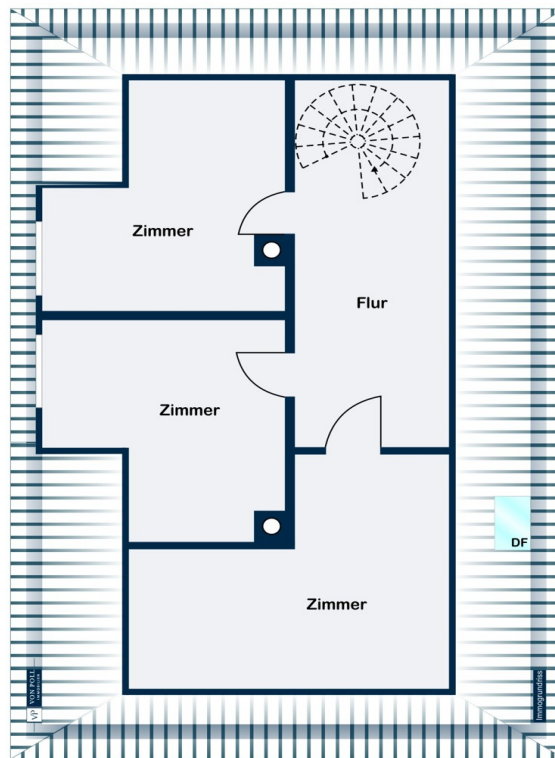
[www.von-poll.com](http://www.von-poll.com)

Objektnummer: 25297002 - 63628 Bad Soden-Salmünster - Salmünster

## Grundrisse



Erdgeschoss



Dachgeschoss

Dieser Grundriss ist nicht maßstabsgetreu. Die Unterlagen wurden uns vom Auftraggeber zur Verfügung gestellt. Aus diesem Grund können wir nicht für die Richtigkeit der Angaben garantieren.

**Objektnummer: 25297002 - 63628 Bad Soden-Salmünster - Salmünster**

## Ein erster Eindruck

Willkommen in diesem gepflegten Einfamilienhaus, welches 1950 erbaut und bis 2022 umfangreich saniert wurde. Mit einer Wohnfläche von ca. 151 m<sup>2</sup> und einem großzügigen Grundstück von etwa 1.238 m<sup>2</sup> bietet diese Immobilie viel Platz für individuelle Gestaltungsmöglichkeiten und wurde zuletzt 2022 modernisiert und befindet sich in einem sanierten Zustand.

Zurzeit ist die Immobilie vermietet. Die Küche kann nicht übernommen werden.

Das Haus verfügt über insgesamt vier Zimmer, einschließlich drei Schlafzimmern, die ausreichend Rückzugsmöglichkeiten für die ganze Familie bieten. Das modernisierte Badezimmer wurde in den letzten Jahren ansprechend gestaltet und entsprechen heutigen Wohnstandards.

Das Erdgeschoss überzeugt mit seinen Holzfenstern, die zweifach verglast sind und für angenehme Lichtverhältnisse sorgen. Während der Sanierungen 1990 wurden Elektrik-Unterverteilungen installiert und der Grundriss wurde geschickt umgestaltet, um einen komfortablen und praktischen Wohnraum zu schaffen. Im Bereich der Küche sorgen ein neuer Bodenbelag und ein frisch gestalteter Fliesenspiegel für ein modernes Ambiente.

Im Dachgeschoss, das zu einem zusätzlichen Raum ausgebaut wurde, unterstreicht die zuverlässige Dämmung die Qualität der Immobilie. Eine zwischen dem Erdgeschoss und dem Dachgeschoss verlaufende Wendeltreppe fügt sich harmonisch in das Gesamtbild ein.

Die umfassenden Sanierungsmaßnahmen zwischen 2020 und 2022 haben die technische Ausstattung des Hauses modernisiert. Ein neuer Gasheizkessel sowie

erneuerte Heizverteilerleitungen sorgen in Kombination mit der Etagenheizung für ein angenehm warmes Wohnklima. Die Elektroverteilung wurde jüngst erneuert und um eine Starkstromsteckdose ergänzt, um aktuellen Anforderungen gerecht zu werden.

Besonders hervorzuheben sind die Neuerungen im Kellergeschoss, das durch den Ausbau und die Dämmung zusätzlichen Stauraum bietet. Dieser neu geschaffene Raum ist praktisch und flexibel nutzbar. Zugleich wurden Fenster, Türen und Abwasserleitungen umfassend überarbeitet, gestrichen und erneuert.

Dieses Einfamilienhaus überzeugt durch seine sachliche Ausstattungsqualität und pflegliche Instandhaltung. Der großzügige Außenbereich offeriert ein hohes Maß an Gestaltungsfreiheit und lädt zu entspannten Stunden im Freien ein.

Bei Interesse an dieser Immobilie laden wir Sie ein, einen Besichtigungstermin zu vereinbaren. Nutzen Sie die Gelegenheit, sich selbst von den zahlreichen Vorzügen und der durchdachten Raumaufteilung dieser Immobilie zu überzeugen. Dieses Einfamilienhaus ist für Familien und alle, die auf der Suche nach einem gut gepflegten Zuhause sind, eine ausgezeichnete Wahl.

**Objektnummer: 25297002 - 63628 Bad Soden-Salmünster - Salmünster**

## Ausstattung und Details

### SANIERUNGEN 1990

#### Kellergeschoss:

- Elektrik Verteiler

#### Erdgeschoss:

- Holzfenster 2-fach verglast
- Elektrik Unterverteilung
- Grundrissumgestaltung
- Badezimmer

#### Dachgeschoss:

- Dacheindeckung, Ziegel, Dämmung
- Wendetreppe (EG zu DG)
- Dachausbau zu einem Raum

### SANIERUNGEN 2020-2022

#### Kellergeschoss:

- neuer Gasheizkessel, Heizverteilerleitungen und Gashauptleitung ebenso erneuert
- Elektroverteilung, Starkstromsteckdose ergänzt
- Ausbau Kellerräume (Tür, Bodenbelag, Elektrik, Wände von innen gedämmt, verputzt, gestrichen)

- Fenster
- Abwasserleitungen

#### Erdgeschoss:

- Massivholzstützen auf der Loggia wurden erneuert
- Badezimmer
- Elektroverteilung
- Küche (Bodenbelag, Fliesenspiegel, gestrichen)
- Kamin Bereich, Wand neu verputzt
- Heizkörper Wohnzimmer

- Fenster Türen (gereinigt, gestrichen)

Dachgeschoss:

- Ausbau mit Holzfaserdämmung
- Gaube wurde eingebaut
- Grundrissgestaltung
- Elektrik
- Heizkörperinstallation
- Bodenbelag

**Objektnummer: 25297002 - 63628 Bad Soden-Salmünster - Salmünster**

## Alles zum Standort

### Bad Soden-Salmünster

Bad Soden-Salmünster hat seinen Namen von den beiden Orten Bad Soden und Salmünster erhalten. Bad Soden ist ein bekannter Kurort, welcher über einen einladenden Kurpark und das Thermalbad Spessart Therme, mit Sauna, Salzgrotte, Kältekammer und diversen Wellnessanwendungen verfügt. Eine Minigolf-Anlage bietet im Sommer für Familien einen schönen Ausgleich zum Alltag. Bad Soden-Salmünster ist umgeben vom Naturpark Spessart und dem hohen Vogelsberg.

Die Stadt bietet Ihnen zahlreiche Einkaufsmöglichkeiten, Dienstleistungen, Handels- und Handwerksbetriebe sowie die Autobahnauffahrt zur A66 (Richtung Frankfurt und Fulda). Bad Soden-Salmünster hat einen eigenen Bahnhof, von dem aus im 30-Minuten-Takt Züge in Richtung Frankfurt oder Fulda gehen.

In die umliegenden Orte wie Bad Orb, Wächtersbach und Schlüchtern können Sie auch per Bus und Bahn gelangen.

Im angrenzenden OT Salmünster gibt es mehrere Kindergärten und eine große integrative Gesamtschule bis zum Jahrgang 10. In der Altstadt sind zahlreiche kleine Einzelhandelsgeschäfte angesiedelt. geistlichen Rahmen an.

In 2 Min. erreichen Sie von Salmünster aus die Auffahrt zur A 66, die Fulda und Frankfurt verbindet. Über die A 66 erreicht man auch die A 7, die wichtigste Verkehrsverbindung des Rhein-Main-Gebiets mit Ost- und Nordosthessen. An Bad Soden-Salmünster führt außerdem der Hessische Radfernweg R3, der durch ganz Hessen geht, vorbei.

Im Stadtteil Salmünster befindet sich der Palmusacker, ein verkehrstechnisch bestens erschlossenes Fachmarktzentrum. Hier finden Sie Supermärkte wie EDEKA, Penny, ALDI, eine Apotheke, diverse Einkaufsmärkte und einen großen Hagebaumarkt.

**Objektnummer: 25297002 - 63628 Bad Soden-Salmünster - Salmünster**

## Weitere Informationen

**GELDWÄSCHE:** Als Immobilienmaklerunternehmen ist die von Poll Immobilien GmbH nach § 2 Abs. 1 Nr. 14 und § 11 Abs. 1, 2 Geldwäschegesetz (GwG) dazu verpflichtet, bei der Begründung einer Geschäftsbeziehung die Identität des Vertragspartners festzustellen und zu überprüfen, bzw. sobald ein ernsthaftes Interesse an der Durchführung des Immobilienkaufvertrages besteht. Hierzu ist es erforderlich, dass wir nach § 11 Abs. 4 GwG die relevanten Daten Ihres Personalausweises festhalten (wenn Sie als natürliche Person handeln) – beispielsweise mittels einer Kopie. Bei einer juristischen Person benötigen wir eine Kopie des Handelsregisterauszugs, aus welchem der wirtschaftlich Berechtigte hervorgeht. Das Geldwäschegesetz sieht vor, dass der Makler die Kopien bzw. Unterlagen fünf Jahre aufbewahren muss. Als unser Vertragspartner haben Sie auch eine Mitwirkungspflicht nach § 11 Abs. 6 GwG.

**HAFTUNG:** Wir weisen darauf hin, dass die von uns weitergegebenen Objektinformationen, Unterlagen, Pläne etc. vom Verkäufer bzw. Vermieter stammen. Eine Haftung für die Richtigkeit oder Vollständigkeit der Angaben übernehmen wir daher nicht. Es obliegt daher unseren Kunden, die darin enthaltenen Objektinformationen und Angaben auf ihre Richtigkeit hin zu überprüfen. Alle Immobilienangebote sind freibleibend und vorbehaltenlich Irrtümer, Zwischenverkauf- und Vermietung oder sonstiger Zwischenverwertung.

### UNSER SERVICE FÜR SIE ALS EIGENTÜMER:

Planen Sie den Verkauf oder die Vermietung Ihrer Immobilie, so ist es für Sie wichtig, deren Marktwert zu kennen. Lassen Sie kostenfrei und unverbindlich den aktuellen Wert Ihrer Immobilie professionell durch einen unserer Immobilienspezialisten einschätzen. Unser bundesweites und internationales Netzwerk ermöglicht es uns, Verkäufer bzw. Vermieter und Interessenten

bestmöglich zusammenzuführen.

**Objektnummer: 25297002 - 63628 Bad Soden-Salmünster - Salmünster**

## Ansprechpartner

Weitere Informationen erhalten Sie über Ihren Ansprechpartner:

Catherine Fehr

---

Würzburger Straße 1, 63619 Bad Orb

Tel.: +49 (0)6052 - 60 598 0

E-Mail: [bad.orb@von-poll.com](mailto:bad.orb@von-poll.com)

*Zum Impressum der von Poll Immobilien GmbH*

---

[www.von-poll.com](http://www.von-poll.com)