

Luxembourg-centre ville - CBD

Surface de bureau situé en plein centre ville à louer

Objektnummer: 14_3



MIETPREIS: 0 EUR

Objektnummer: 14_3 - L-1660 Luxembourg-centre ville - CBD

- Auf einen Blick
- Die Immobilie
- Auf einen Blick:
Energiedaten
- Grundrisse
- Ein erster Eindruck
- Alles zum Standort
- Ansprechpartner

Objektnummer: 14_3 - L-1660 Luxembourg-centre ville - CBD

Auf einen Blick

Objektnummer	14_3	Mietpreis	Auf Anfrage
Etage	3	Büro/Praxen	Bürozentrum
		Provisionspflichtig	Ja
		Gesamtfläche	ca. 28 m ²

Objektnummer: 14_3 - L-1660 Luxembourg-centre ville - CBD

Auf einen Blick: Energiedaten

Heizungsart Zentralheizung

Objektnummer: 14_3 - L-1660 Luxembourg-centre ville - CBD

Die Immobilie



Objektnummer: 14_3 - L-1660 Luxembourg-centre ville - CBD

Die Immobilie



Objektnummer: 14_3 - L-1660 Luxembourg-centre ville - CBD

Die Immobilie



Objektnummer: 14_3 - L-1660 Luxembourg-centre ville - CBD

Die Immobilie



Objektnummer: 14_3 - L-1660 Luxembourg-centre ville - CBD

Die Immobilie



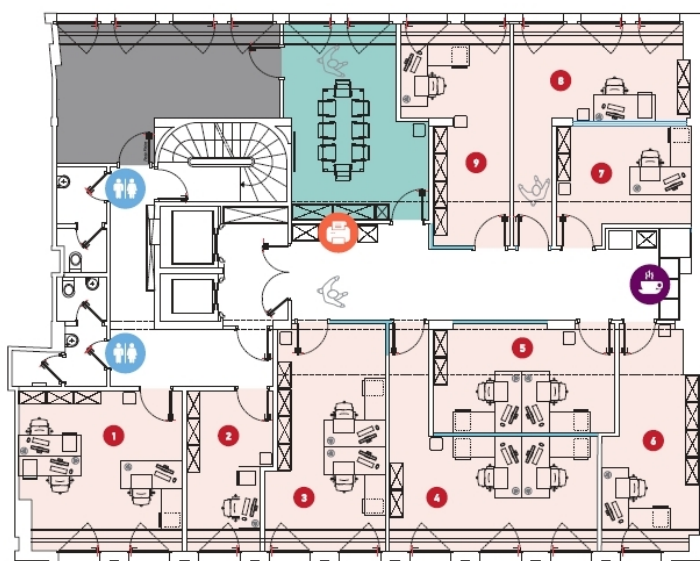
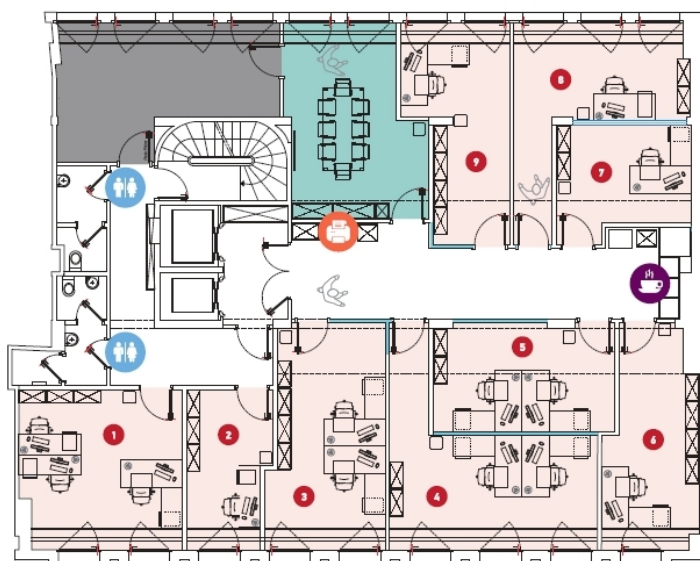
Objektnummer: 14_3 - L-1660 Luxembourg-centre ville - CBD

Die Immobilie



Objektnummer: 14_3 - L-1660 Luxembourg-centre ville - CBD

Grundrisse





Dieser Grundriss ist nicht maßstabsgetreu. Die Unterlagen wurden uns vom Auftraggeber zur Verfügung gestellt. Aus diesem Grund können wir nicht für die Richtigkeit der Angaben garantieren.

Objektnummer: 14_3 - L-1660 Luxembourg-centre ville - CBD

Ein erster Eindruck

Ce nouvel écran entièrement rénové en 2018 incarne l'art de travailler au Luxembourg.

300m2 d'espaces modulables à la pointe des nouvelles technologies.

Objektnummer: 14_3 - L-1660 Luxembourg-centre ville - CBD

Alles zum Standort

oui

oui

moquette

intégré

oui

oui

oui

oui

ouvrante

oui

oui

oui

badge

deux ascenseurs

Objektnummer: 14_3 - L-1660 Luxembourg-centre ville - CBD

Ansprechpartner

Weitere Informationen erhalten Sie über Ihren Ansprechpartner:

VON POLL REAL ESTATE Limpertsberg

6, avenue Pasteur, L-2310 Luxembourg

Tel.: +352 26 47 98

E-Mail: limpertsberg@von-poll.com

Zum Impressum der von Poll Immobilien GmbH

www.von-poll.com