

Luxembourg-Centre ville - CBD

Bureau à louer

Objektnummer: 39



MIETPREIS: 0 EUR

Objektnummer: 39 - L-1470 Luxembourg-Centre ville - CBD

- Auf einen Blick
- Die Immobilie
- Auf einen Blick:
Energiedaten
- Grundrisse
- Ein erster Eindruck
- Alles zum Standort
- Ansprechpartner

Objektnummer: 39 - L-1470 Luxembourg-Centre ville - CBD

Auf einen Blick

Objektnummer	39	Mietpreis	Auf Anfrage
Etage	3	Büro/Praxen	Bürozentrum
Stellplatz	3 x Garage	Provision	Fees charged to the owner
		Gesamtfläche	ca. 433 m ²

Objektnummer: 39 - L-1470 Luxembourg-Centre ville - CBD

Auf einen Blick: Energiedaten

Heizungsart Zentralheizung

Objektnummer: 39 - L-1470 Luxembourg-Centre ville - CBD

Die Immobilie



Objektnummer: 39 - L-1470 Luxembourg-Centre ville - CBD

Die Immobilie



Objektnummer: 39 - L-1470 Luxembourg-Centre ville - CBD

Die Immobilie



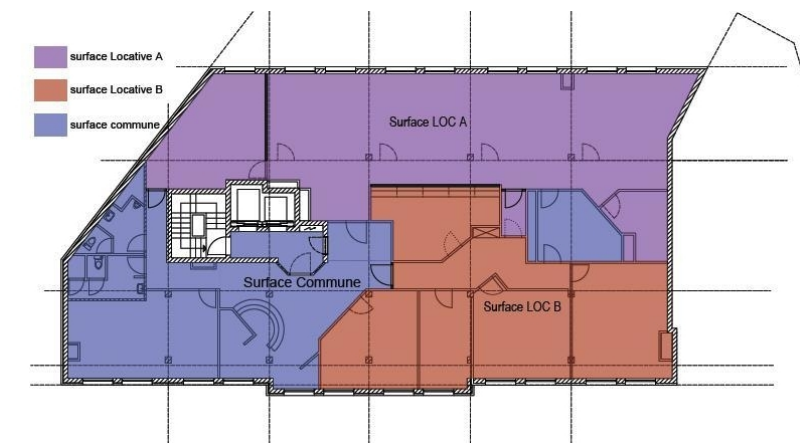
Objektnummer: 39 - L-1470 Luxembourg-Centre ville - CBD

Die Immobilie



Objektnummer: 39 - L-1470 Luxembourg-Centre ville - CBD

Grundrisse



Dieser Grundriss ist nicht maßstabsgetreu. Die Unterlagen wurden uns vom Auftraggeber zur Verfügung gestellt. Aus diesem Grund können wir nicht für die Richtigkeit der Angaben garantieren.

Objektnummer: 39 - L-1470 Luxembourg-Centre ville - CBD

Ein erster Eindruck

Objektnummer: 39 - L-1470 Luxembourg-Centre ville - CBD

Alles zum Standort

Objektnummer: 39 - L-1470 Luxembourg-Centre ville - CBD

Ansprechpartner

Weitere Informationen erhalten Sie über Ihren Ansprechpartner:

VON POLL REAL ESTATE Limpertsberg

6, avenue Pasteur, L-2310 Luxembourg

Tel.: +352 26 47 98

E-Mail: limpertsberg@von-poll.com

Zum Impressum der von Poll Immobilien GmbH

www.von-poll.com