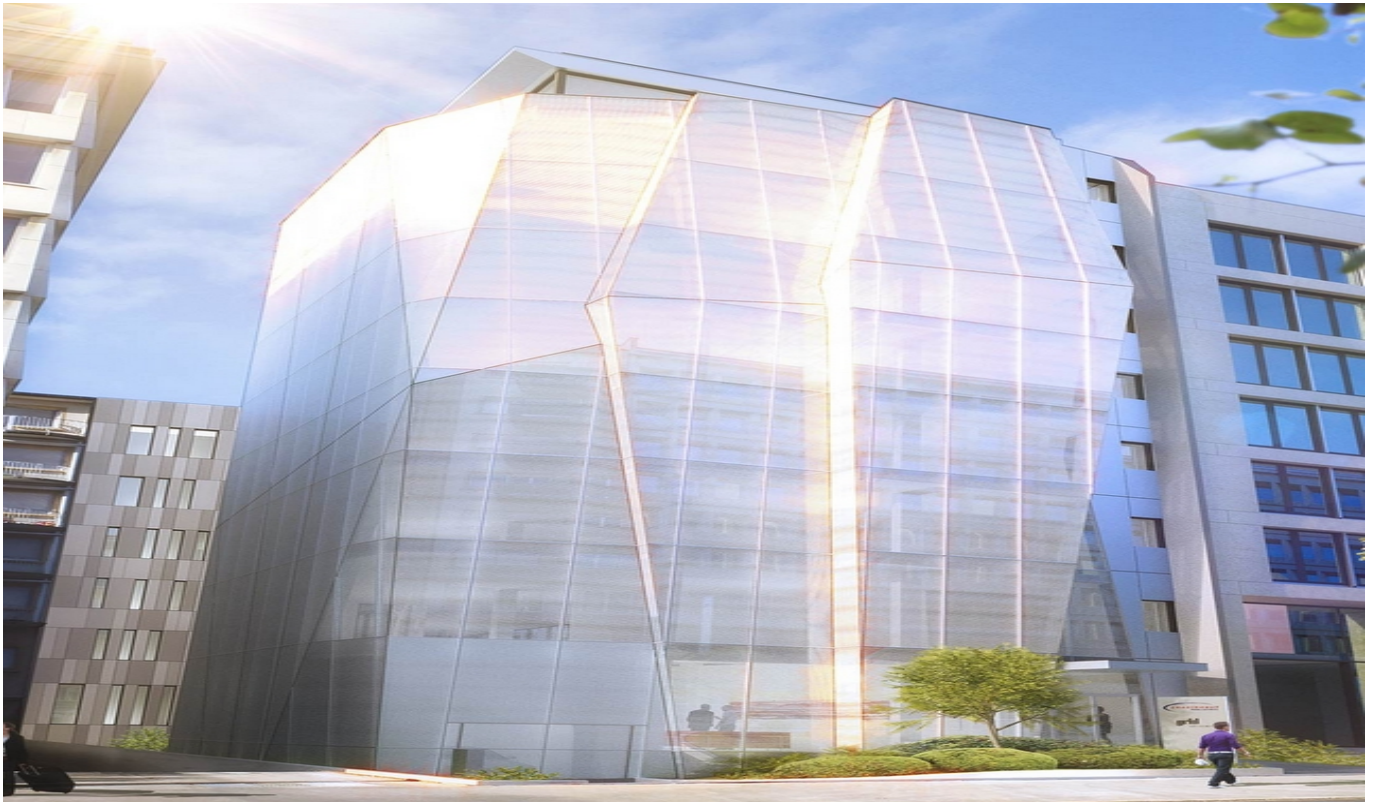


Luxembourg-centre ville - CBD

# Immeuble Diamond, immeuble contemporain de standing

Objektnummer: 38\_2



MIETPREIS: 0 EUR

**Objektnummer: 38\_2 - L-2449 Luxembourg-centre ville - CBD**

- Auf einen Blick**
- Die Immobilie**
- Auf einen Blick: Energiedaten**
- Ein erster Eindruck**
- Ansprechpartner**

Objektnummer: 38\_2 - L-2449 Luxembourg-centre ville - CBD

## Auf einen Blick

Objektnummer	38_2	Mietpreis	Auf Anfrage
Etage	3	Büro/Praxen	Bürozentrum
		Provisionspflichtig	Ja
		Gesamtfläche	ca. 350 m <sup>2</sup>
		Bürofläche	ca. 350 m <sup>2</sup>

Objektnummer: 38\_2 - L-2449 Luxembourg-centre ville - CBD

## Auf einen Blick: Energiedaten

Heizungsart Zentralheizung

Objektnummer: 38\_2 - L-2449 Luxembourg-centre ville - CBD

## Die Immobilie



Objektnummer: 38\_2 - L-2449 Luxembourg-centre ville - CBD

## Die Immobilie



**Objektnummer: 38\_2 - L-2449 Luxembourg-centre ville - CBD**

## **Ein erster Eindruck**

**Immeuble contemporain de standing situé sur le Boulevard Royal et face au futur centre Hamilius.**

**Espace de bureau moderne, très lumineux**

**Cloisonnement possible sur demande.**

**20 minutes de l'aéroport**

**5 minutes du Kirchberg**

**10 minutes des axes autoroutiers**

**Objektnummer: 38\_2 - L-2449 Luxembourg-centre ville - CBD**

## **Ansprechpartner**

**Weitere Informationen erhalten Sie über Ihren Ansprechpartner:**

**VON POLL REAL ESTATE Limpertsberg**

---

**6, avenue Pasteur, L-2310 Luxembourg**

**Tel.: +352 26 47 98**

**E-Mail: [limpertsberg@von-poll.com](mailto:limpertsberg@von-poll.com)**

*Zum Impressum der von Poll Immobilien GmbH*

---

**[www.von-poll.com](http://www.von-poll.com)**