

Luxembourg - Cessage gasperich Howald

## Bureau à louer court terme

*Objektnummer: LU882000157*



**MIETPREIS: 0 EUR**

**Objektnummer: LU882000157 - 2453 Luxembourg - Cessage gasperich Howald**

- Auf einen Blick**
- Die Immobilie**
- Grundrisse**
- Ein erster Eindruck**
- Ansprechpartner**

**Objektnummer: LU882000157 - 2453 Luxembourg - Cessage gasperich Howald**

## **Auf einen Blick**

<b>Objektnummer</b>	<b>LU882000157</b>
<b>Stellplatz</b>	<b>6 x Andere</b>

<b>Mietpreis</b>	<b>Auf Anfrage</b>
<b>Büro/Praxen</b>	<b>Bürozentrum</b>
<b>Provision</b>	<b>1 mois</b>
<b>Gesamtfläche</b>	<b>ca. 816 m<sup>2</sup></b>

Objektnummer: LU882000157 - 2453 Luxembourg - Cessage gasperich Howald

## Die Immobilie



Objektnummer: LU882000157 - 2453 Luxembourg - Cessage gasperich Howald

## Die Immobilie



Objektnummer: LU882000157 - 2453 Luxembourg - Cessage gasperich Howald

## Die Immobilie



Objektnummer: LU882000157 - 2453 Luxembourg - Cessage gasperich Howald

## Die Immobilie



Objektnummer: LU882000157 - 2453 Luxembourg - Cessage gasperich Howald

## Die Immobilie



Objektnummer: LU882000157 - 2453 Luxembourg - Cessage gasperich Howald

## Die Immobilie



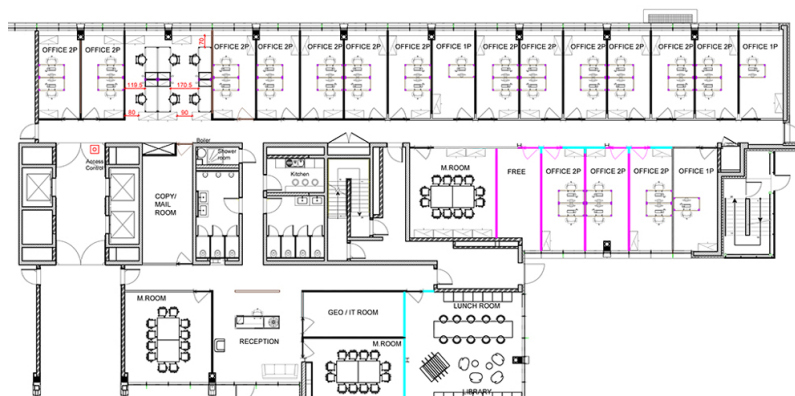
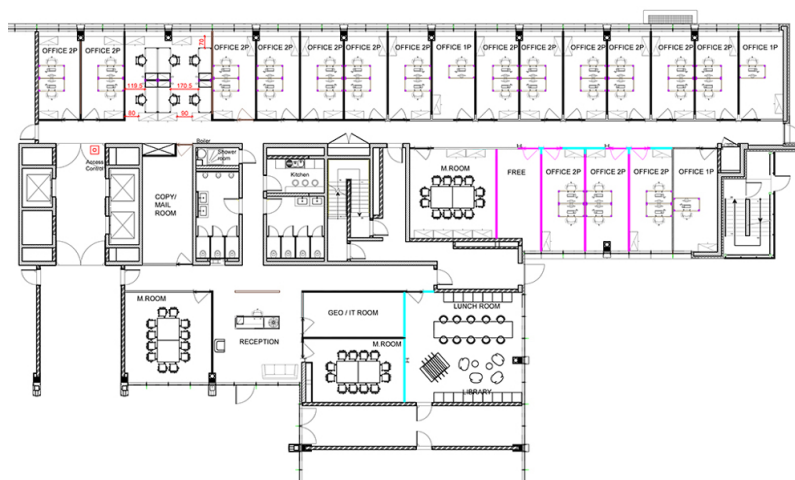
Objektnummer: LU882000157 - 2453 Luxembourg - Cessage gasperich Howald

## Die Immobilie



Objektnummer: LU882000157 - 2453 Luxembourg - Cessage gasperich Howald

# Grundrisse



Dieser Grundriss ist nicht maßstabsgerecht. Die Unterlagen wurden uns vom Auftraggeber zur Verfügung gestellt. Aus diesem Grund können wir nicht für die Richtigkeit der Angaben garantieren.

**Objektnummer: LU882000157 - 2453 Luxembourg - Cessage gasperich Howald**

## **Ein erster Eindruck**

**Belle surface de bureau très lumineuse situé au rez-de-chaussée d'un ensemble de deux immeubles séparé par un atrium très cosy et offrent des espaces de réunion informel. Un accueil professionnel est situé à l'entrée afin de diriger les visiteurs.**

**Les surfaces sont entièrement aménagées, cloisonnées et meublées avec beaucoup de goût. La surface se compose d'une zone accueil avec un desk 2 postes, salles de réunions, espace lounge, facility, de nombreux bureaux fermés, une réserve et 6 parkings.**

**La localisation est très accessible depuis le réaménagement des transports en commun.**

**Le bail est pour une période limitée, jusqu'en février 2022 mais pourrait être prolongé selon négociation avec le propriétaire.**

**Objektnummer: LU882000157 - 2453 Luxembourg - Cessage gasperich Howald**

## **Ansprechpartner**

**Weitere Informationen erhalten Sie über Ihren Ansprechpartner:**

**VON POLL REAL ESTATE Limpertsberg**

---

**6, avenue Pasteur, L-2310 Luxembourg**

**Tel.: +352 26 47 98**

**E-Mail: [limpertsberg@von-poll.com](mailto:limpertsberg@von-poll.com)**

*Zum Impressum der von Poll Immobilien GmbH*

---

**[www.von-poll.com](http://www.von-poll.com)**