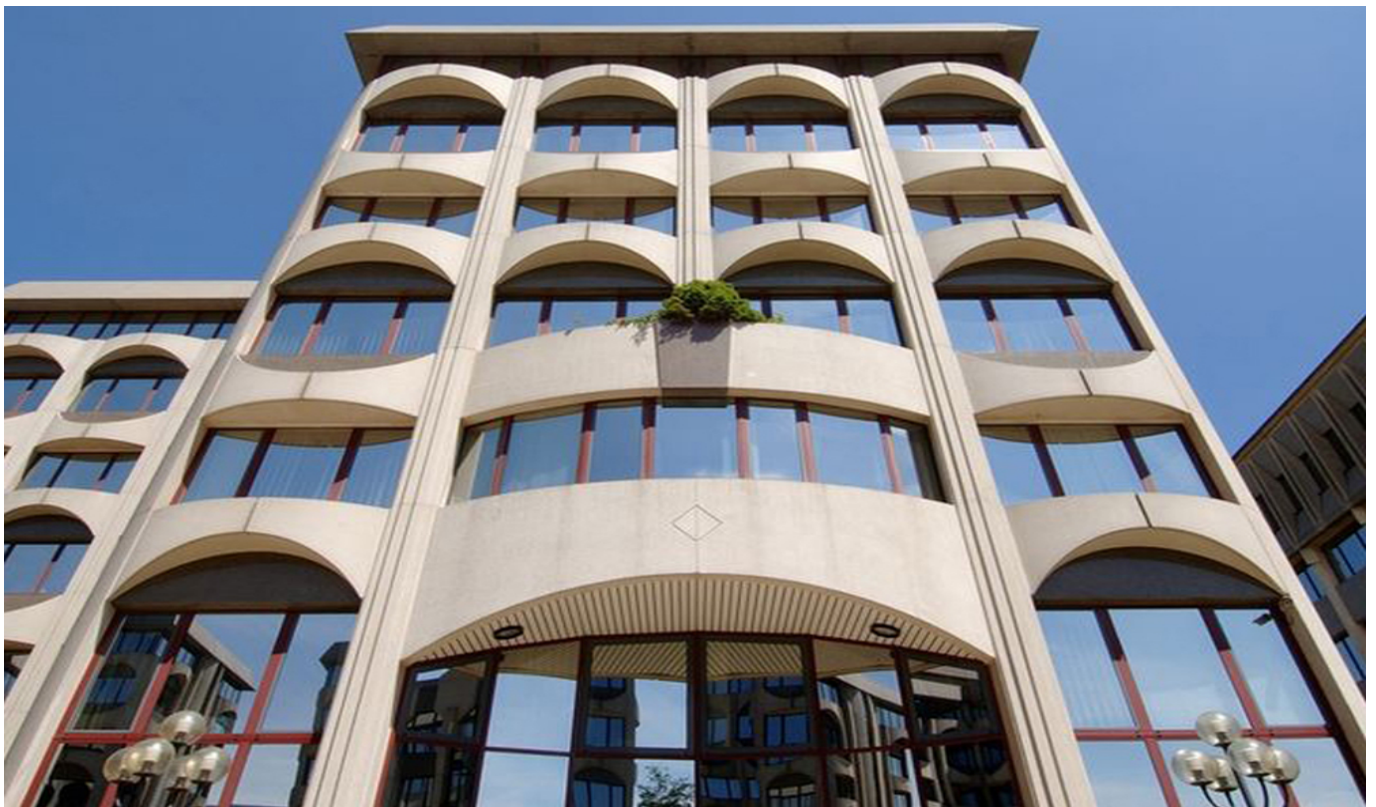


Senningerberg - Lux périphérie Est

# Surfaces de bureaux à louer proche de l'aéroport

Objektnummer: LU881800074\_13



**MIETPREIS: 0 EUR**

**Objektnummer: LU881800074\_13 - L-2633 Senningerberg - Lux périphérie Est**

- Auf einen Blick**
- Die Immobilie**
- Auf einen Blick: Energiedaten**
- Ein erster Eindruck**
- Ansprechpartner**

Objektnummer: LU881800074\_13 - L-2633 Senningerberg - Lux périphérie Est

## Auf einen Blick

Objektnummer	LU881800074_13	Mietpreis	Auf Anfrage
Etage	1	Büro/Praxen	Bürozentrum
Stellplatz	27 x Tiefgarage, 175 EUR (Miete)	Provisionspflichtig	Ja
		Gesamtfläche	ca. 601 m <sup>2</sup>

Objektnummer: LU881800074\_13 - L-2633 Senningerberg - Lux périphérie Est

## Auf einen Blick: Energiedaten

Heizungsart Zentralheizung

Objektnummer: LU881800074\_13 - L-2633 Senningerberg - Lux périphérie Est

## Die Immobilie



Objektnummer: LU881800074\_13 - L-2633 Senningerberg - Lux périphérie Est

## Die Immobilie



Objektnummer: LU881800074\_13 - L-2633 Senningerberg - Lux périphérie Est

## Die Immobilie



**Objektnummer: LU881800074\_13 - L-2633 Senningerberg - Lux périphérie Est**

## **Ein erster Eindruck**

**Immeuble de bureaux faisant partie d'un complexe de 6 immeubles.  
Idéalement situé, proche des axes autoroutiers.  
Facilités de parkings.**

Objektnummer: LU881800074\_13 - L-2633 Senningerberg - Lux périphérie Est

## Ansprechpartner

Weitere Informationen erhalten Sie über Ihren Ansprechpartner:

VON POLL REAL ESTATE Limpertsberg

---

6, avenue Pasteur, L-2310 Luxembourg

**Tel.:** +352 26 47 98

**E-Mail:** [limpertsberg@von-poll.com](mailto:limpertsberg@von-poll.com)

*Zum Impressum der von Poll Immobilien GmbH*

---

[www.von-poll.com](http://www.von-poll.com)