

Luxembourg-Centre - CBD

Surfaces de bureaux à louer

Objektnummer: LU881900145



MIETPREIS: 0 EUR

Objektnummer: LU881900145 - L-1368 Luxembourg-Centre - CBD

- **Auf einen Blick**
- **Die Immobilie**
- **Grundrisse**
- **Ein erster Eindruck**
- **Ansprechpartner**

Objektnummer: LU881900145 - L-1368 Luxembourg-Centre - CBD

Auf einen Blick

Objektnummer	LU881900145	Mietpreis	Auf Anfrage
Stellplatz	2 x Tiefgarage, 350 EUR (Miete)	Büro/Praxen	Bürozentrum
		Provision	1 mois
		Gesamtfläche	ca. 282 m²
		Ausstattung	Terrasse

Objektnummer: LU881900145 - L-1368 Luxembourg-Centre - CBD

Die Immobilie



Objektnummer: LU881900145 - L-1368 Luxembourg-Centre - CBD

Die Immobilie



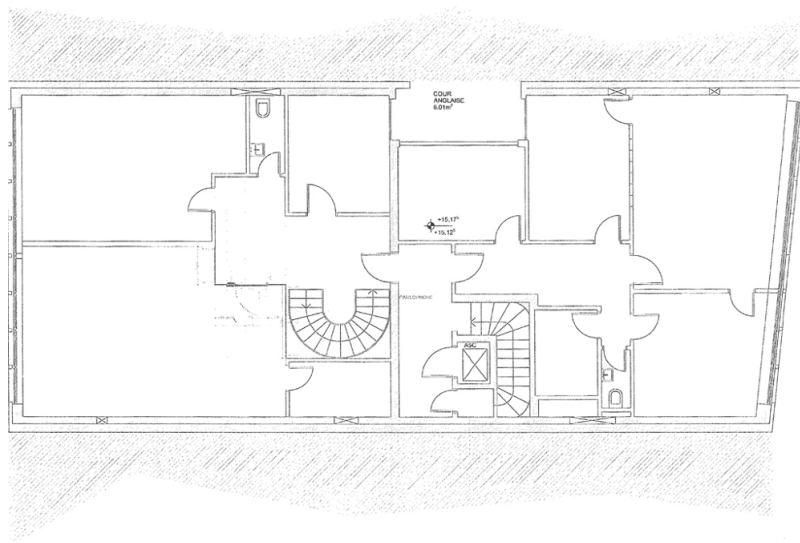
Objektnummer: LU881900145 - L-1368 Luxembourg-Centre - CBD

Die Immobilie



Objektnummer: LU881900145 - L-1368 Luxembourg-Centre - CBD

Grundrisse



Dieser Grundriss ist nicht maßstabsgetreu. Die Unterlagen wurden uns vom Auftraggeber zur Verfügung gestellt. Aus diesem Grund können wir nicht für die Richtigkeit der Angaben garantieren.

Objektnummer: LU881900145 - L-1368 Luxembourg-Centre - CBD

Ein erster Eindruck

Surface de bureau de standing à louer en plein Centre-Ville de Luxembourg avec une terrasse traversante.

Les bureaux sont sur 3 étages avec ascenseur arrivant directement à l'étage. Les surfaces sont ventilées de la façon suivante :

- 5e étage:(+/-92 m²),**
- 6étage (+/-140 m²) avec deux superbes terrasses**
- 7e étage : Top floor mansardé**

Deux emplacements parkings intérieurs sont disponible en option.

Le revêtement des sols en marbre, le cloisonnement des bureaux en verre double parois, partiellement climatisé, alarme et IT Room Cat 7.

Objektnummer: LU881900145 - L-1368 Luxembourg-Centre - CBD

Ansprechpartner

Weitere Informationen erhalten Sie über Ihren Ansprechpartner:

VON POLL REAL ESTATE Limpertsberg

6, avenue Pasteur, L-2310 Luxembourg

Tel.: +352 26 47 98

E-Mail: limpertsberg@von-poll.com

Zum Impressum der von Poll Immobilien GmbH

www.von-poll.com