

Luxembourg-centre ville - CBD

# Beau bureau de 352m2 à louer, entièrement rénové.

*Objektnummer: 20*



**MIETPREIS: 0 EUR**

**Objektnummer: 20 - L-2449 Luxembourg-centre ville - CBD**

- **Auf einen Blick**
- **Die Immobilie**
- **Grundrisse**
- **Ein erster Eindruck**
- **Alles zum Standort**
- **Ansprechpartner**

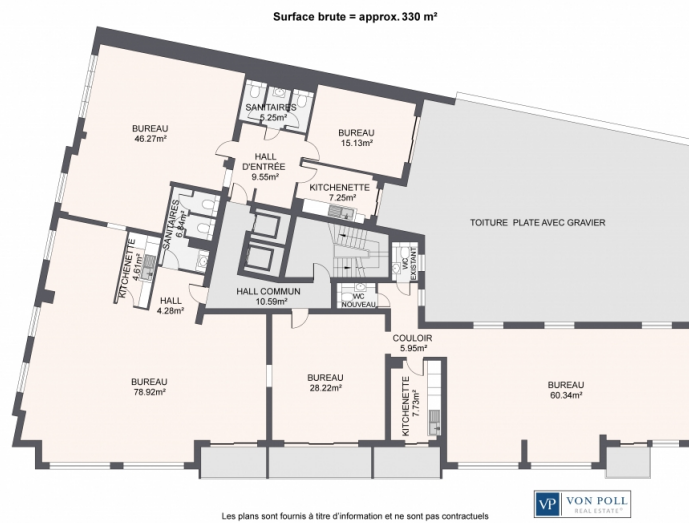
**Objektnummer: 20 - L-2449 Luxembourg-centre ville - CBD**

## **Auf einen Blick**

<b>Objektnummer</b>	<b>20</b>	<b>Mietpreis</b>	<b>Auf Anfrage</b>
<b>Stellplatz</b>	<b>2 x Tiefgarage, 800 EUR (Miete)</b>	<b>Büro/Praxen</b>	<b>Bürohaus</b>
		<b>Provision</b>	<b>12% pay by the owner</b>
		<b>Gesamtfläche</b>	<b>ca. 87 m<sup>2</sup></b>
		<b>Bürofläche</b>	<b>ca. 87 m<sup>2</sup></b>

Objektnummer: 20 - L-2449 Luxembourg-centre ville - CBD

## Grundrisse



Dieser Grundriss ist nicht maßstabsgetreu. Die Unterlagen wurden uns vom Auftraggeber zur Verfügung gestellt. Aus diesem Grund können wir nicht für die Richtigkeit der Angaben garantieren.

**Objektnummer: 20 - L-2449 Luxembourg-centre ville - CBD**

## **Ein erster Eindruck**

**Beau bureau de 87m<sup>2</sup> à louer en plein centre-ville**

**Entièrement rénové, cette surface de bureaux est divisible à partir de 100m<sup>2</sup> et sera entièrement équipée. Partiellement cloisonné, il se compose de bureaux fermés, salle de réunions, open space, etc. A visiter. Il y a en outre deux parkings intérieurs.**

**Ce bâtiment se situe Boulevard Royal, en plein centre-ville, proches de toutes les commodités (transports publics, restaurants, commerces, etc). Les principaux axes autoroutiers sont à 10 min, l'aéroport à 15 min.**

**Objektnummer: 20 - L-2449 Luxembourg-centre ville - CBD**

## **Alles zum Standort**

**Luxembourg-centre ville**

**Objektnummer: 20 - L-2449 Luxembourg-centre ville - CBD**

## **Ansprechpartner**

**Weitere Informationen erhalten Sie über Ihren Ansprechpartner:**

**VON POLL REAL ESTATE Limpertsberg**

---

**6, avenue Pasteur, L-2310 Luxembourg**

**Tel.: +352 26 47 98**

**E-Mail: [limpertsberg@von-poll.com](mailto:limpertsberg@von-poll.com)**

*Zum Impressum der von Poll Immobilien GmbH*

---

**[www.von-poll.com](http://www.von-poll.com)**