

Luxembourg-centre ville - CBD

Büroräume zur Miete im Stadtzentrum, Fußgängerzone.

Objektnummer: 14



MIETPREIS: 0 EUR

Objektnummer: 14 - L-1660 Luxembourg-centre ville - CBD

- Auf einen Blick
- Die Immobilie
- Auf einen Blick:
Energiedaten
- Grundrisse
- Ein erster Eindruck
- Ansprechpartner

Objektnummer: 14 - L-1660 Luxembourg-centre ville - CBD

Auf einen Blick

Objektnummer	14	Mietpreis	Auf Anfrage
Etage	3	Büro/Praxen	Bürozentrum
		Provision	Fees charged to the owner
		Gesamtfläche	ca. 300 m ²

Objektnummer: 14 - L-1660 Luxembourg-centre ville - CBD

Auf einen Blick: Energiedaten

Heizungsart Zentralheizung

Objektnummer: 14 - L-1660 Luxembourg-centre ville - CBD

Die Immobilie



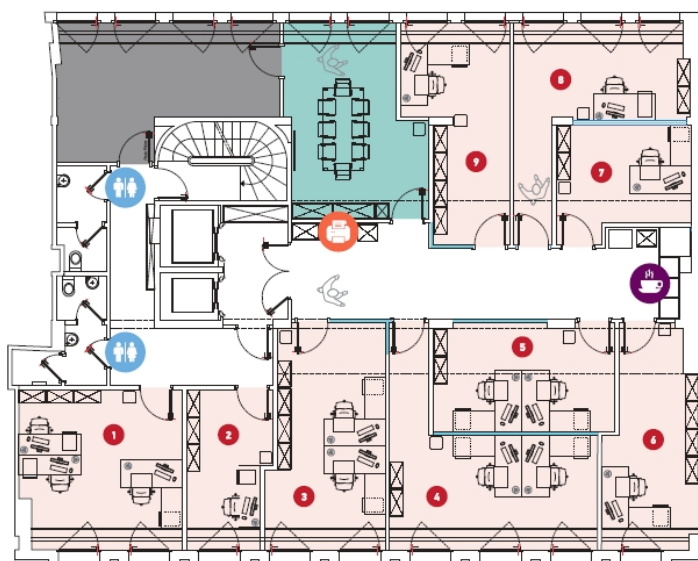
Objektnummer: 14 - L-1660 Luxembourg-centre ville - CBD

Die Immobilie



Objektnummer: 14 - L-1660 Luxembourg-centre ville - CBD

Grundrisse



Dieser Grundriss ist nicht maßstabsgetreu. Die Unterlagen wurden uns vom Auftraggeber zur Verfügung gestellt. Aus diesem Grund können wir nicht für die Richtigkeit der Angaben garantieren.

Objektnummer: 14 - L-1660 Luxembourg-centre ville - CBD

Ein erster Eindruck

Büroflächen ab 14 m² – CBD. Diese neuen Räumlichkeiten im Herzen der Innenstadt an der Grand Rue wurden 2018 komplett renoviert und verkörpern modernes Arbeiten in Luxemburg. Ausgestattet mit modernster Technologie und individuell anpassbaren Lösungen, bietet dieser bestens vernetzte Raum maximale Flexibilität. Die Räume lassen sich flexibel gestalten, und der Standort bietet eine schlüsselfertige Geschäftslösung. Alle Annehmlichkeiten (Restaurants, Dienstleistungsbetriebe, Park, Kindergärten, Schulen, Parkplätze etc.) befinden sich in unmittelbarer Nähe. Der Bahnhof ist 15 Gehminuten, die Bushaltestelle 2 Minuten und der Flughafen 15 Fahrminuten entfernt.

Objektnummer: 14 - L-1660 Luxembourg-centre ville - CBD

Ansprechpartner

Weitere Informationen erhalten Sie über Ihren Ansprechpartner:

VON POLL REAL ESTATE Limpertsberg

6, avenue Pasteur, L-2310 Luxembourg

Tel.: +352 26 47 98

E-Mail: limpertsberg@von-poll.com

Zum Impressum der von Poll Immobilien GmbH

www.von-poll.com