

**Esch Belval - Esch /Belval**

# Sehr schöne Wohnung in Top-Lage

**Objektnummer: LU881900105**



**MIETPREIS: 0 EUR**

**Objektnummer: LU881900105 - L-4368 Esch Belval - Esch /Belval**

- Auf einen Blick
- Die Immobilie
- Ein erster Eindruck
- Alles zum Standort
- Ansprechpartner

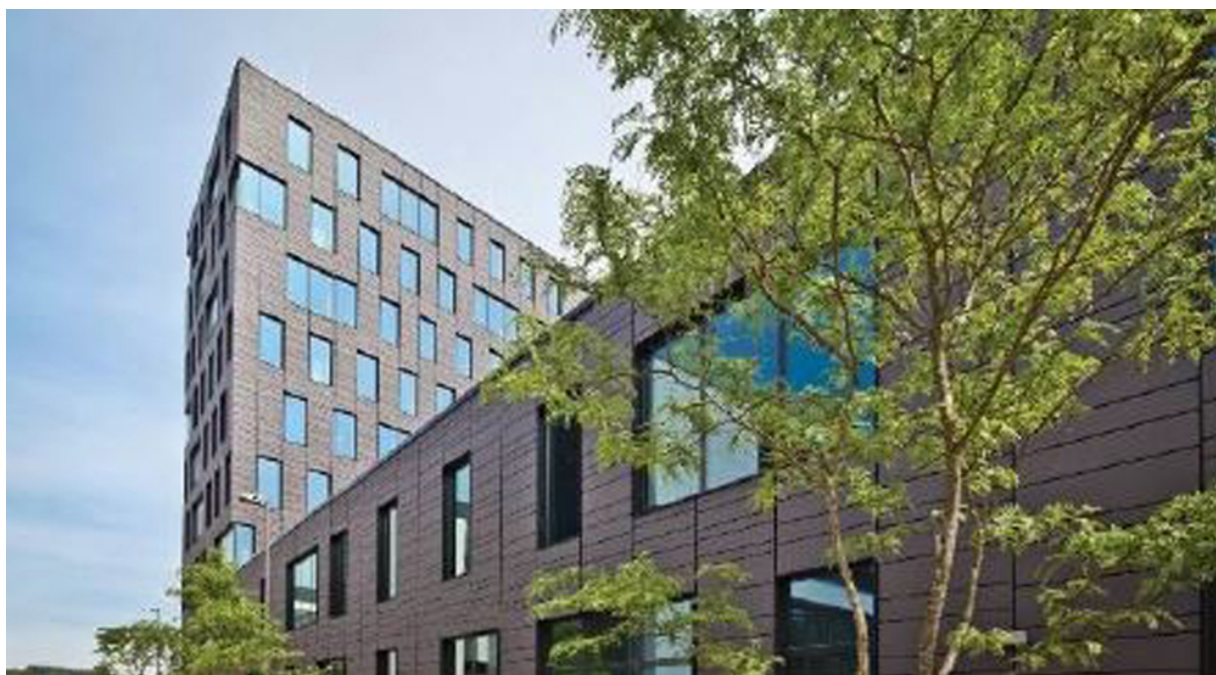
**Objektnummer: LU881900105 - L-4368 Esch Belval - Esch /Belval**

## Auf einen Blick

Objektnummer	LU881900105	Mietpreis	Auf Anfrage
		Büro/Praxen	Bürofläche
		Provisionspflichtig	Ja
		Gesamtfläche	ca. 160 m <sup>2</sup>

**Objektnummer: LU881900105 - L-4368 Esch Belval - Esch /Belval**

## Die Immobilie



**Objektnummer: LU881900105 - L-4368 Esch Belval - Esch /Belval**

## Ein erster Eindruck

Diese sehr schöne und äußerst gemütliche Wohnung (Nr. B34) befindet sich im 3ten von insgesamt 7 Obergeschossen eines 1975 erbauten Mehrfamilienhauses und bietet eine Katasterfläche von 118,99m<sup>2</sup>, die sich wie folgt aufteilt:

Neben dem geräumigen Eingangsbereich mit Garderobe und Gäste WC, gibt es ein großes, lichtdurchflutetes Wohn-/Esszimmer mit Zugang zum nach Süden orientierten Balkon. Daneben gibt es eine separate Küche, die ebenfalls über einen Balkon verfügt. Es folgen noch 3 Schlafzimmer sowie ein Badezimmer mit Waschmaschinenanschluss.

Zum Verkauf dieser Immobilie gehören ein Tiefgaragenstellplatz (Los Nr. 005) im Untergeschoss sowie ein Kellerraum (Los Nr. 092) im Erdgeschoss.

Das Gebäude verfügt über einen Aufzug und wird über eine zentrale Ölheizung beheizt. Die monatlichen Nebenkosten betragen etwa 380€.

**Objektnummer: LU881900105 - L-4368 Esch Belval - Esch /Belval**

## Alles zum Standort

Das Objekt befindet sich in dem sehr gesuchten Stadtteil Belair. Mehrere Bushaltestellen in unmittelbarer Nähe bieten einem einen idealen Anschluss an den öffentlichen Transport. Unter anderem in Richtung Stadt Zentrum, Bahnhof, Flughafen, Centre Hospitalier, Mamer, und diverse Einkaufszentren.

Distanzen bis:

- Park in Merl:  $\pm 1$ km
- Campus Geessekneppchen:  $\pm 1,5$ km
- Autobahn A4 und A6 in Richtung Esch-Alzette, Brüssel, Trier und Metz:  $\pm 2$ km
- Luxemburg Zentrum:  $\pm 1,4$ km
- Kirchberg:  $\pm 3$ km
- Flughafen Findel:  $\pm 10$ km

Der Stadtteil Belair hat mehrere renommierte Restaurants, Bars, Feinkostläden, Apotheken, Arztpraxen, Bäcker, Metzger und andere Einkaufsmöglichkeiten, Spielplätze, Kindertagesstätten und Schulen zu bieten.

Der Park in Merl mit seinem Pavillon und dem sehr beliebten Spielplatz zählt zu einem der schönsten in ganz Luxemburg.

**Objektnummer: LU881900105 - L-4368 Esch Belval - Esch /Belval**

## Ansprechpartner

Weitere Informationen erhalten Sie über Ihren Ansprechpartner:

VON POLL REAL ESTATE Limpertsberg

---

6, avenue Pasteur, L-2310 Luxembourg

Tel.: +352 26 47 98

E-Mail: [limpertsberg@von-poll.com](mailto:limpertsberg@von-poll.com)

*Zum Impressum der von Poll Immobilien GmbH*

---

[www.von-poll.com](http://www.von-poll.com)