

Luxembourg

# Bureau à louer

Objektnummer: LU881900104\_4



**MIETPREIS: 0 EUR**

**Objektnummer: LU881900104\_4 - L-1330 Luxembourg**

- Auf einen Blick
- Die Immobilie
- Grundrisse
- Ein erster Eindruck
- Ansprechpartner

Objektnummer: LU881900104\_4 - L-1330 Luxembourg

## Auf einen Blick

|              |               |              |  |
|--------------|---------------|--------------|--|
| Objektnummer | LU881900104_4 | Mietpreis    | Auf Anfrage                                    |
| Etage        | 2             | Büro/Praxen  | Bürofläche                                     |
| Baujahr      | 1973          | Provision    | 15% of the annual<br>rent paid by the<br>owner |
|              |               | Gesamtfläche | ca. 296 m <sup>2</sup>                         |

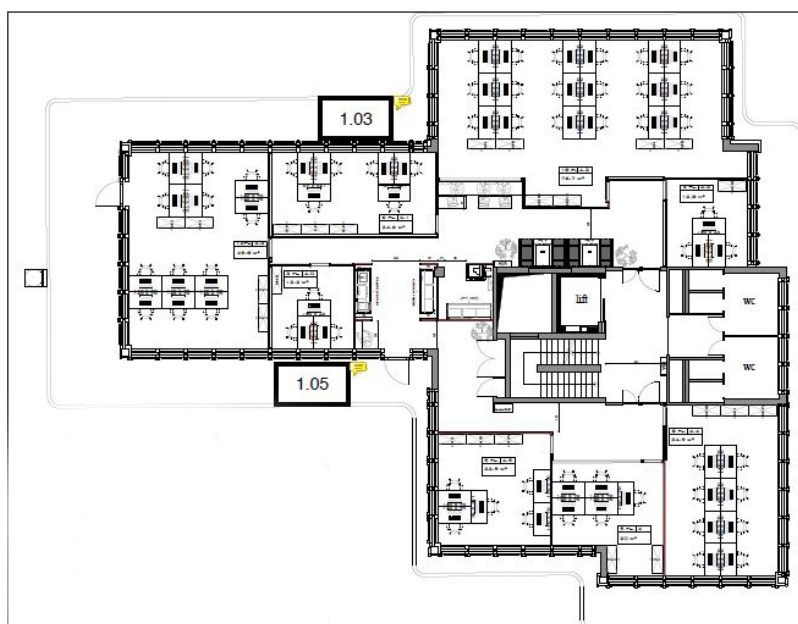
Objektnummer: LU881900104\_4 - L-1330 Luxembourg

## Die Immobilie



Objektnummer: LU881900104\_4 - L-1330 Luxembourg

## Grundrisse







Dieser Grundriss ist nicht maßstabsgetreu. Die Unterlagen wurden uns vom Auftraggeber zur Verfügung gestellt. Aus diesem Grund können wir nicht für die Richtigkeit der Angaben garantieren.

**Objektnummer: LU881900104\_4 - L-1330 Luxembourg**

## Ein erster Eindruck

Nous vous proposons des bureaux privé flexible ainsi que des salles de réunion

**Objektnummer: LU881900104\_4 - L-1330 Luxembourg**

## Ansprechpartner

Weitere Informationen erhalten Sie über Ihren Ansprechpartner:

VON POLL REAL ESTATE Limpertsberg

---

6, avenue Pasteur, L-2310 Luxembourg

Tel.: +352 26 47 98

E-Mail: [limpertsberg@von-poll.com](mailto:limpertsberg@von-poll.com)

*Zum Impressum der von Poll Immobilien GmbH*

---

[www.von-poll.com](http://www.von-poll.com)